

Edificio Fidel Oteiza

Fidel Oteiza 1975, Providencia.



Edificio Fidel Oteiza

Fidel Oteiza 1975, Providencia.

Edificio Fidel Oteiza, se encuentra en un punto estratégico de la comuna de Providencia, a pasos de las principales avenidas como Pedro de Valdivia, Nueva Providencia y Providencia, como también de la estación de metro Pedro de Valdivia.

Dada su ubicación y su acceso por Fidel Oteiza, es que conserva para si la tranquilidad del tráfego del flujo de vehículos.

Dentro de su disponibilidad, se encuentran oficinas habilitadas con privados, sala de reuniones y espacios abiertos para el trabajo colaborativo.

CARACTERÍSTICAS GENERALES DEL EDIFICIO

- + Equipos de climatización independientes por oficina
- + Circuito cerrado de televisión en áreas comunes (CCTV)
- + Sistema de detección y extinción de incendio
- + Seguridad 24 horas
- + 3 Ascensores

10

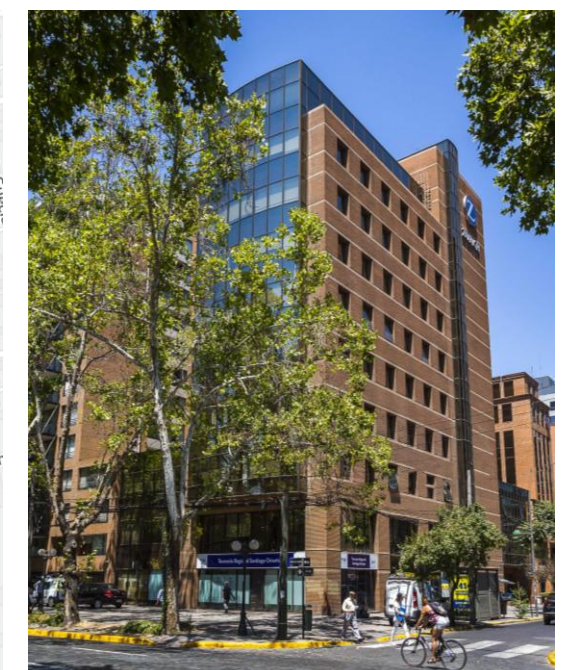
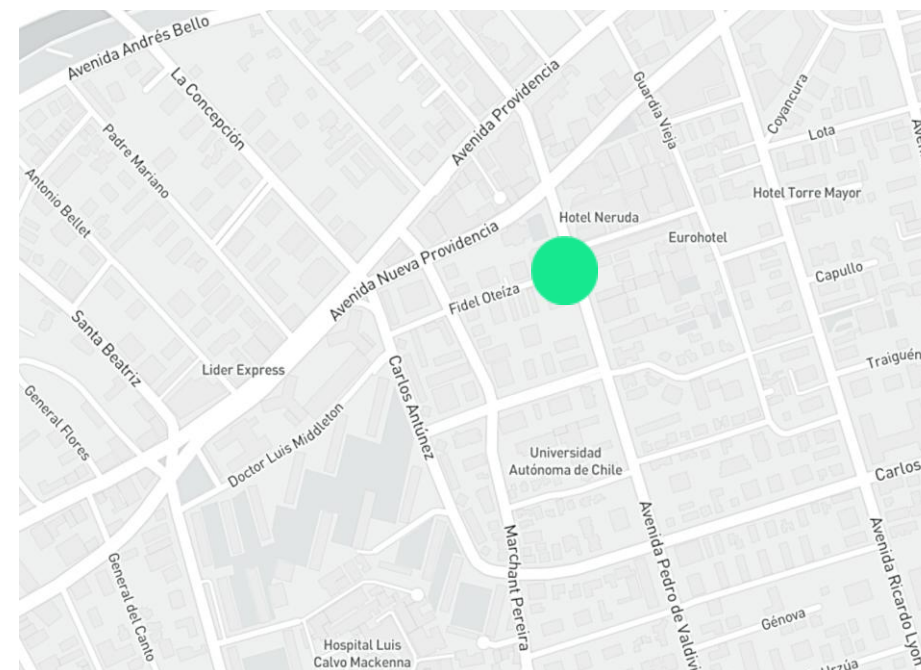
Pisos

3

Ascensores

1995

Año



Edificio Fidel Oteiza

Fidel Oteiza 1975, Providencia.



Consolidada zona
oficinas Providencia



Cercanía a estación de
Metro y Costanera Norte



Control de acceso a
Parking



Variado comercio a
su alrededor

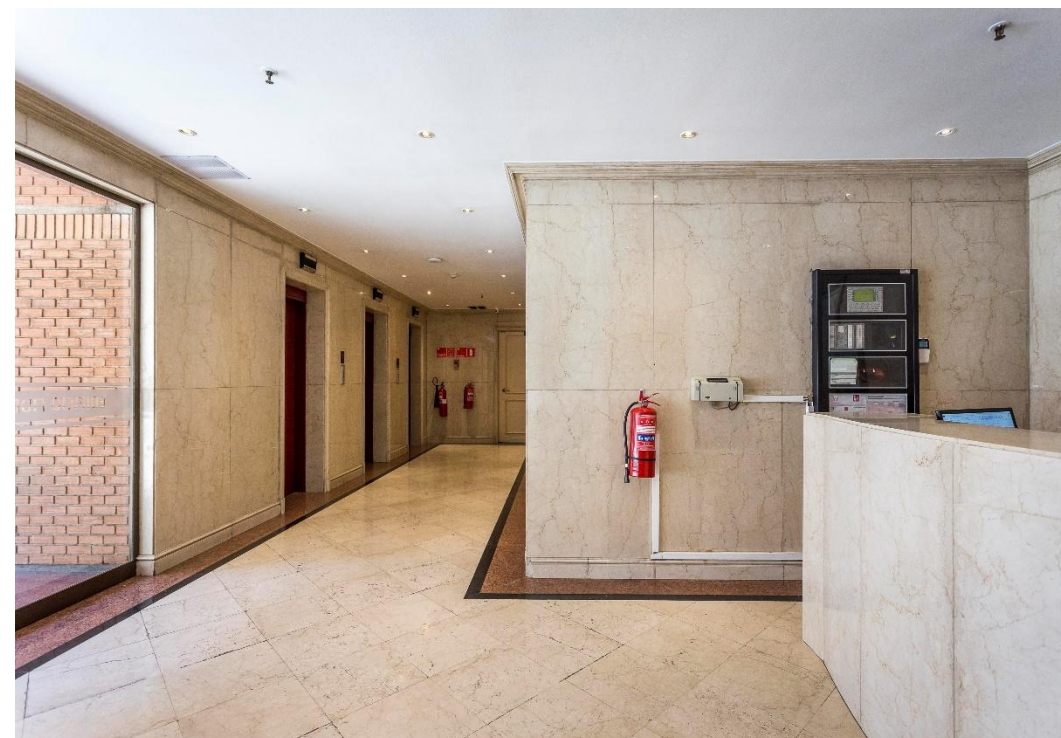
Edificio Fidel Oteiza

Fidel Oteiza 1975, Providencia.

Pisos/Oficinas	m ²	UF/m ² /mes	Condiciones de Entrega	Disponibilidad
Oficina 501	228,1	0,35	Habilitado	Inmediata
Oficina 601	228,1	0,35	Habilitado	Inmediata
Oficina 701	228,1	0,35	Habilitado	Inmediata
Oficina 901	228,1	0,35	Habilitado	Inmediata
Oficina 1001	162,3	0,35	Habilitado	Inmediata

CONDICIONES DE ARRIENDO

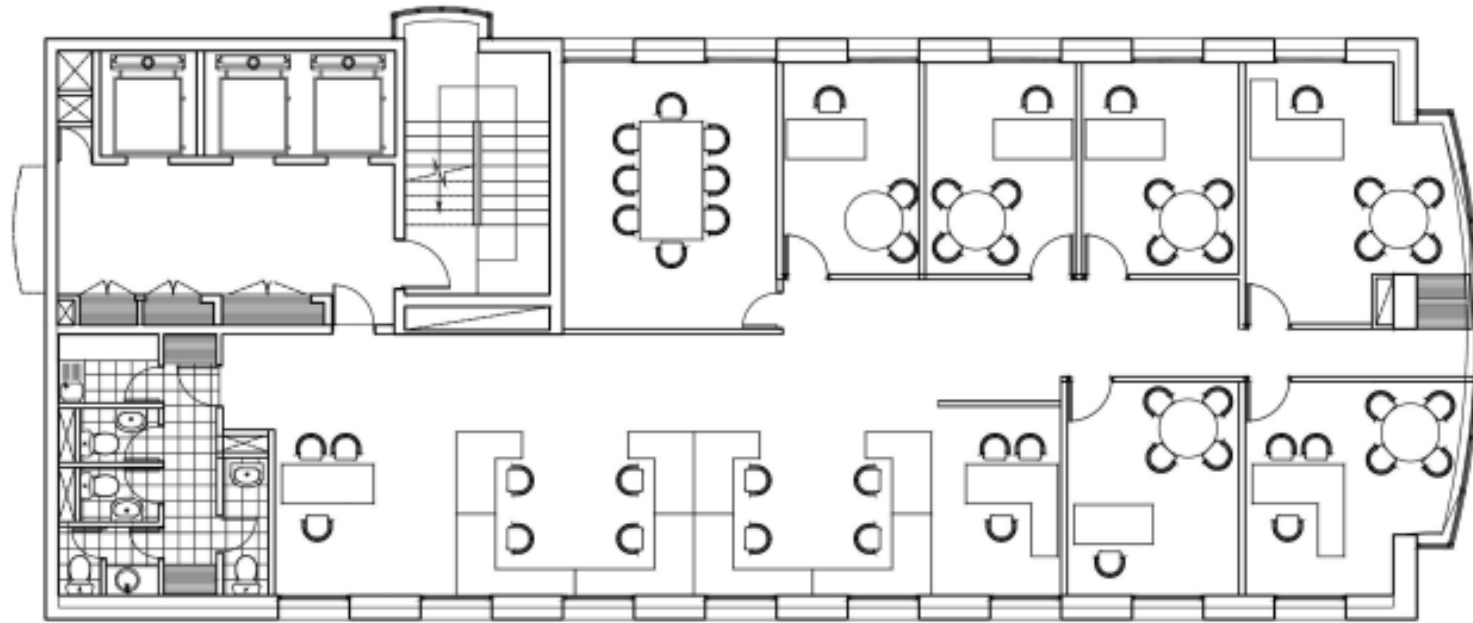
- + Estacionamientos a UF 3,5 / Unidad
- + Bodegas a UF 2,5 / Unidad
- + Gasto común aprox: 0,14 UF/m² /mes (variable)
- + Plazo mínimo 12 meses.



Edificio Fidel Oteiza

PISO 6

Plano y mobiliario referencial



Condiciones de arriendo

UF/m²/mes

Canon de arriendo

0,35 UF / m² + IVA

Estacionamientos

3,5 UF/Unidad

Gastos comunes

0,14 UF/ m² / Mes aprox.

228,1 m²
Superficie

Condiciones:

- + Disponibilidad inmediata
- + Contrato mínimo 12 meses
- + Oficina habilitada
- + Para visitas avisar con 24 horas de anticipación

Edificio Fidel Oteiza

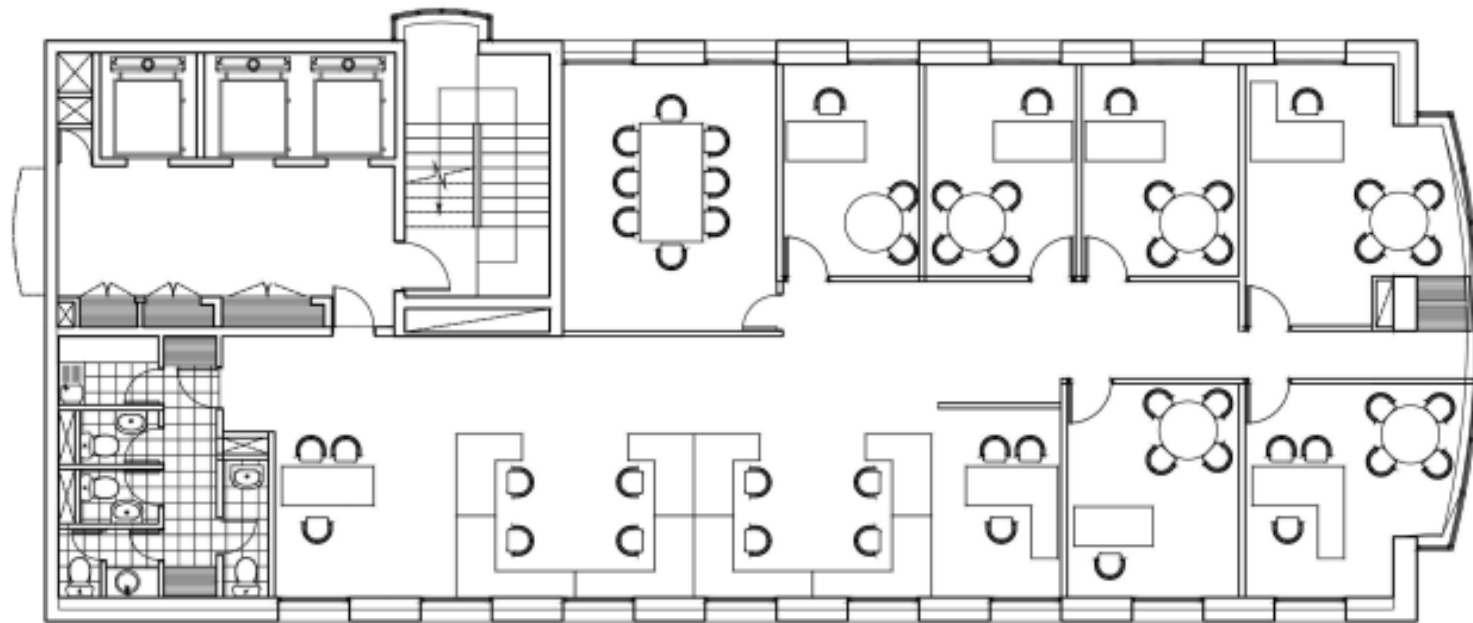
PISO 6



Edificio Fidel Oteiza

PISO 7

Plano y mobiliario referencial



Condiciones de arriendo

UF/m²/mes

Canon de arriendo

0,35 UF / m² + IVA

Estacionamientos

3,5 UF/Unidad

Gastos comunes

0,14 UF/ m² / Mes aprox.

228,1 m²
Superficie

Condiciones:

- + Disponibilidad inmediata
- + Contrato mínimo 12 meses
- + Oficina habilitada
- + Para visitas avisar con 24 horas de anticipación

Edificio Fidel Oteiza

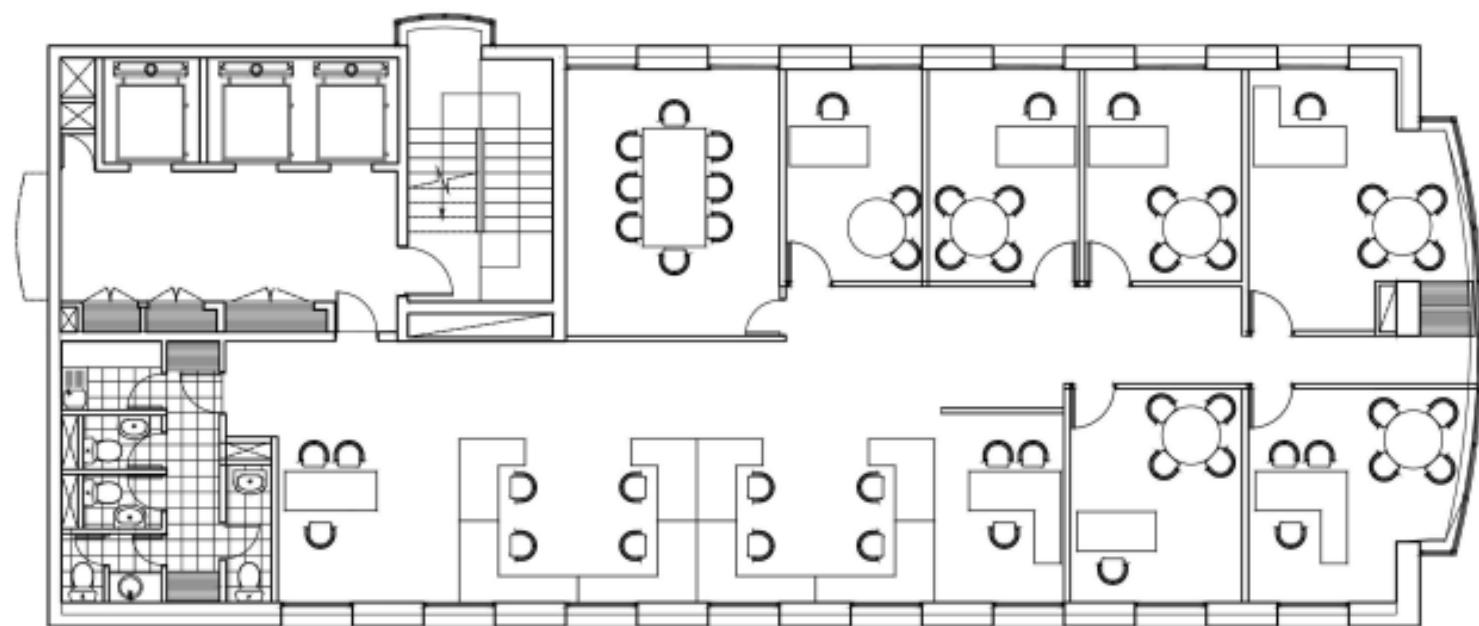
PISO 7



Edificio Fidel Oteiza

PISO 9

Plano y mobiliario referencial



Condiciones de arriendo

UF/m²/mes

Canon de arriendo

0,35 UF / m² + IVA

Estacionamientos

3,5 UF/Unidad

Gastos comunes

0,14 UF/ m² / Mes aprox.

228,1 m²
Superficie

Condiciones:

- + Disponibilidad inmediata
- + Oficina habilitada
- + Para visitas avisar con 24 horas de anticipación

Edificio Fidel Oteiza

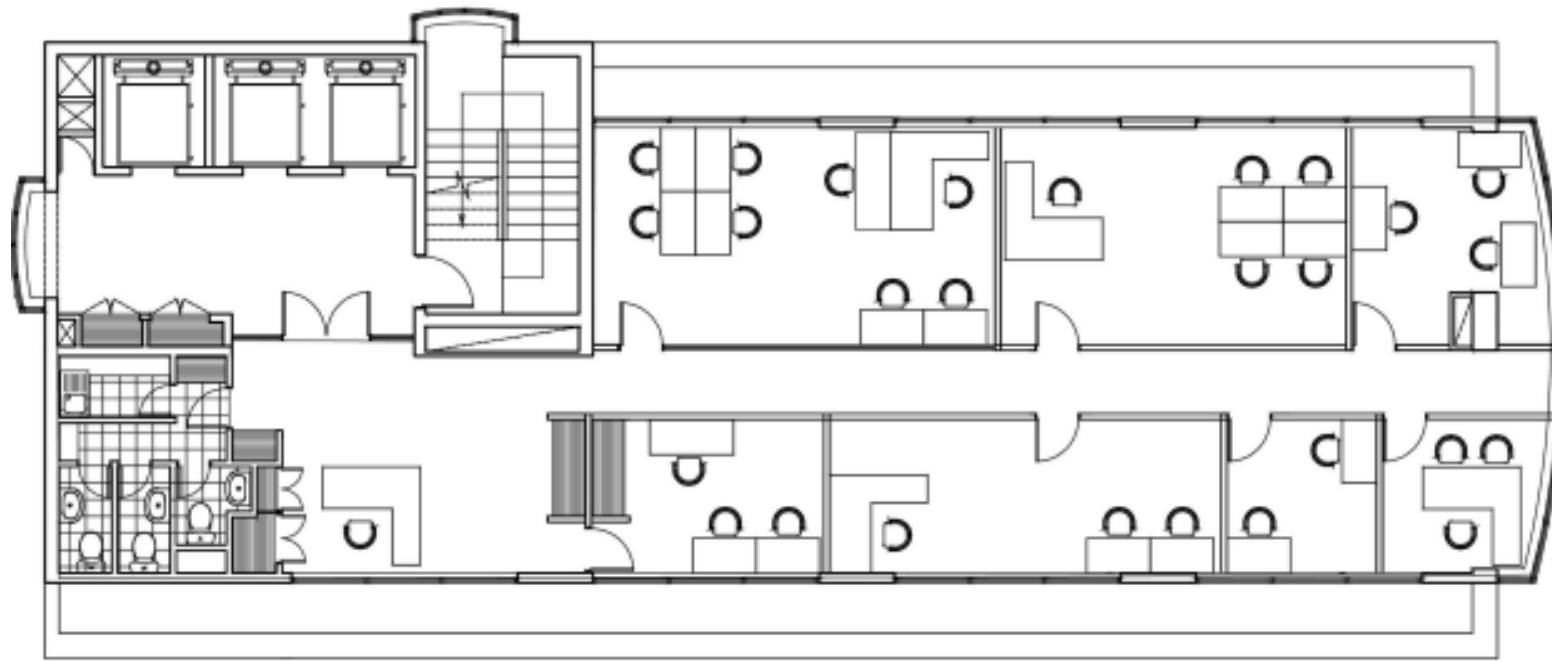
PISO 9



Edificio Fidel Oteiza

PISO 10

Plano y mobiliario referencial



Condiciones de arriendo

UF/m²/mes

Canon de arriendo

0,35 UF / m² + IVA

Estacionamientos

3,5 UF/Unidad

Gastos comunes

0,14 UF/ m² / Mes aprox.

162,3 m²
Superficie

Condiciones:

- + Disponibilidad inmediata
- + Contrato mínimo 12 meses
- + Oficina habilitada
- + Para visitas avisar con 24 horas de anticipación

Edificio Fidel Oteiza

PISO 10





Comisión al corredor:

- + Se pagará un 2% + IVA.
- + Para el cálculo de la comisión sólo se considerarán las de rentas netas efectivas al momento de la firma del contrato.
- + No se considerarán rentas posteriores a la fecha de la primera opción de salida anticipada.
- + No se considerará periodo de gracia

Contactar a

Juan Moya Fritsch
Account Manager
+569 6635 7912
Juan.moya@cbre.com

Esteban Olguin
Account Manager
+569 6651 6340
Esteban.Olguin@cbre.com

Marcela Caceres
Account Manager
+569 8910 9303
Marcela.caceres@cbre.com