

# Edificio Cóndor III

Av. Del Valle 577, Huechuraba.



# Edificio Cóndor III

Av. Del Valle 577, Huechuraba.

Edificio Clase B, ubicado en la comuna de Huechuraba, en el área cercana al Cerro San Cristóbal y La Pirámide, particularmente en Ciudad Empresarial, Avenida Del Valle. Cuenta con acceso por túnel San Cristobal, Autopista Radial Nor-Oriente y Vespucio Norte Express. En un futuro, también por el Teleférico Bicentenario.

Cercano a centros de negocios, estudios, espacios deportivos y de eventos, restaurantes, bancos, entre otros.

## CARACTERÍSTICAS GENERALES DEL EDIFICIO

- + Plantas habilitadas
- + Red de sprinklers en todos los pisos
- + Grupo electrógeno
- + Sistema de seguridad 24/7
- + Sistema de seguridad CCTV
- + Equipamiento de Control de Incendios

7

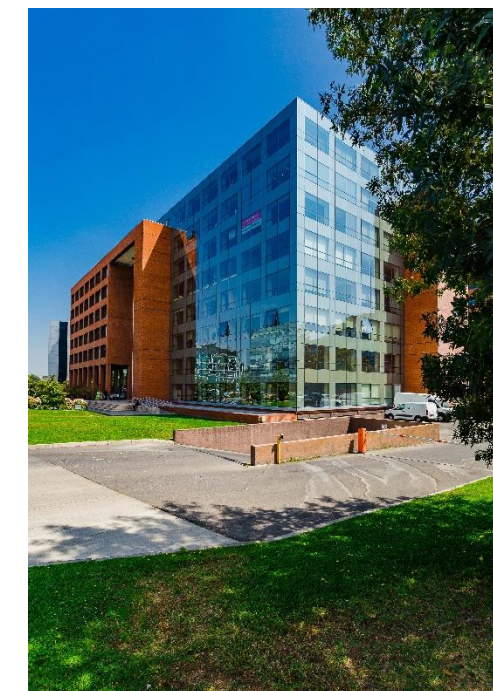
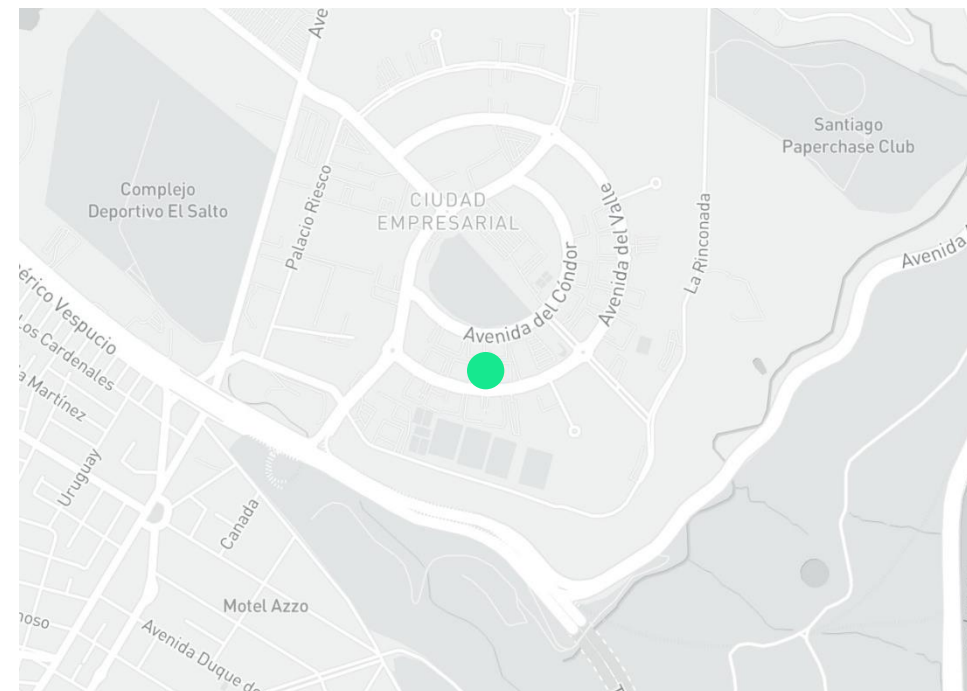
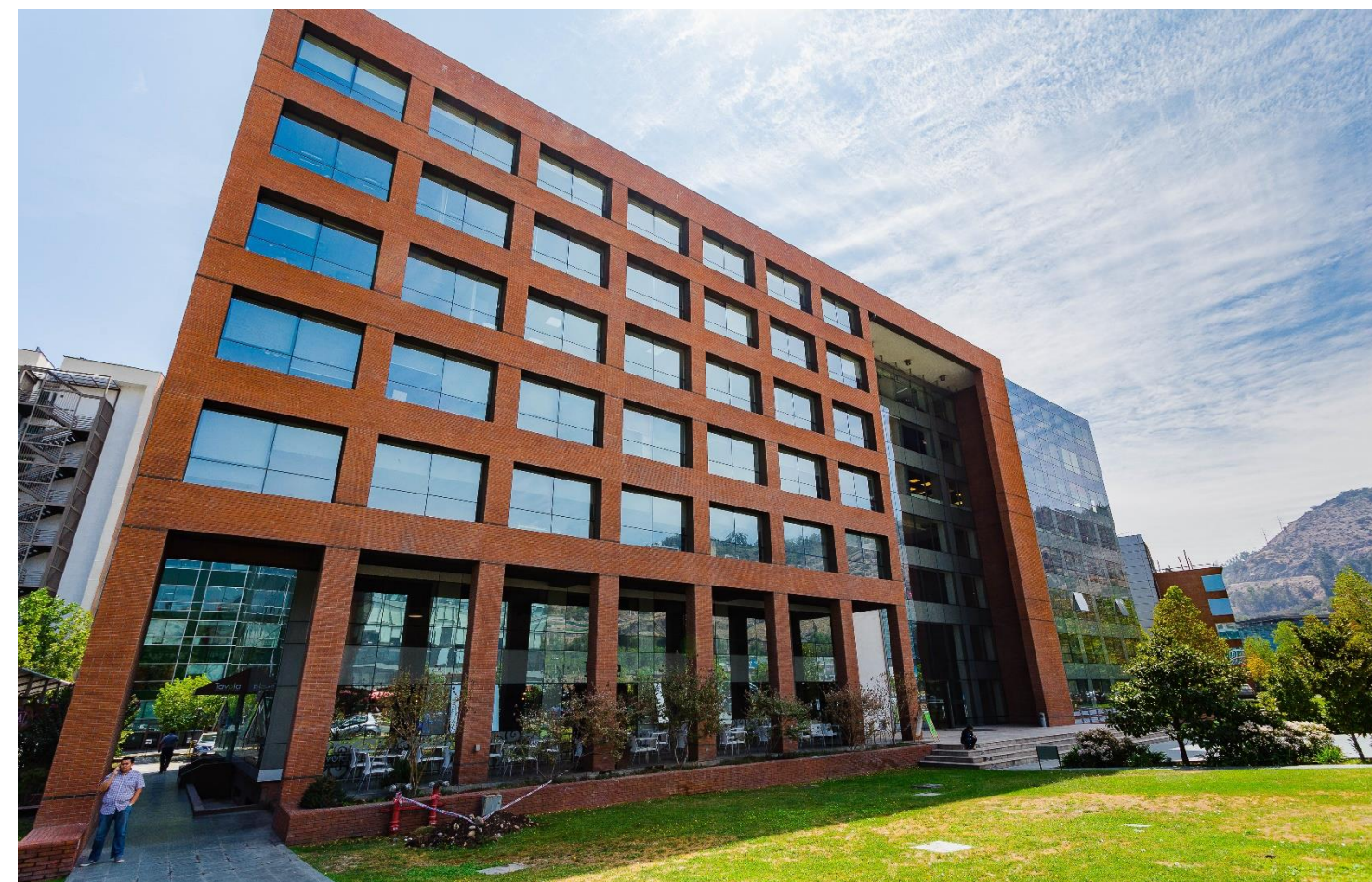
Pisos

3

Ascensores

2008

Año



# Edificio Cóndor III

Av. Del Valle 577, Huechuraba.



Sector empresarial



Cercanía conexión  
autopista  
Vespucio Norte



Bicicletero



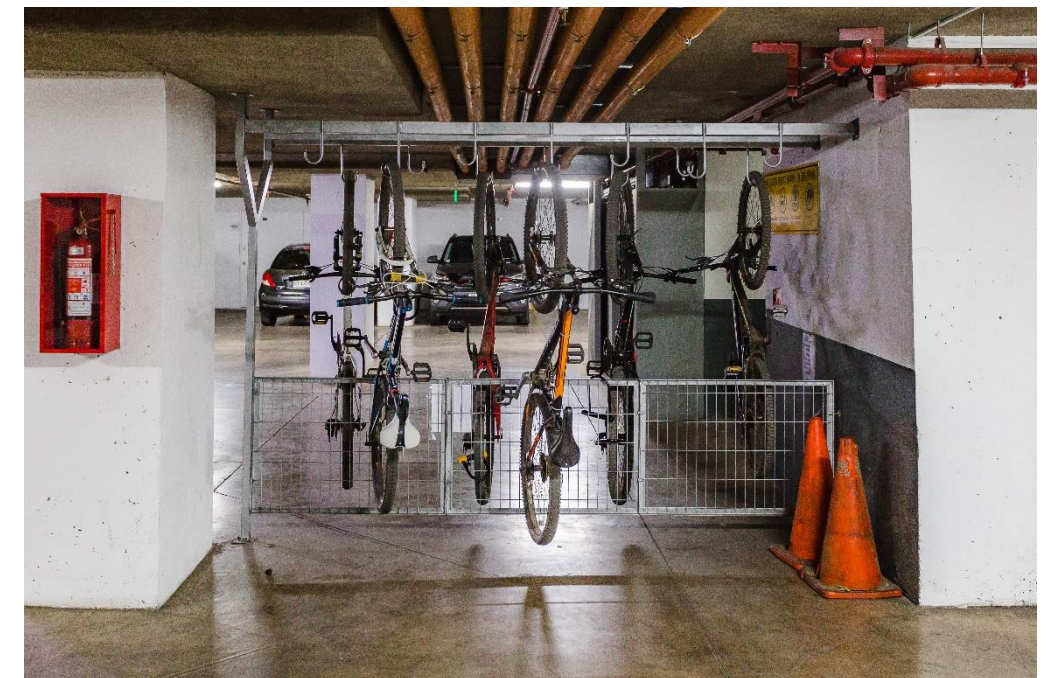
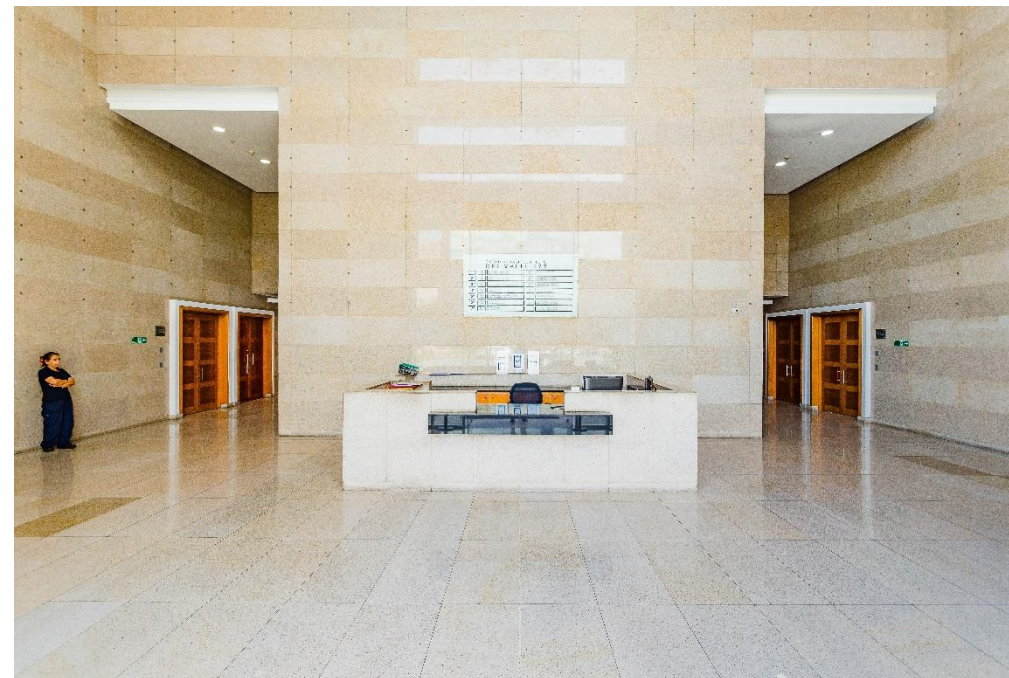
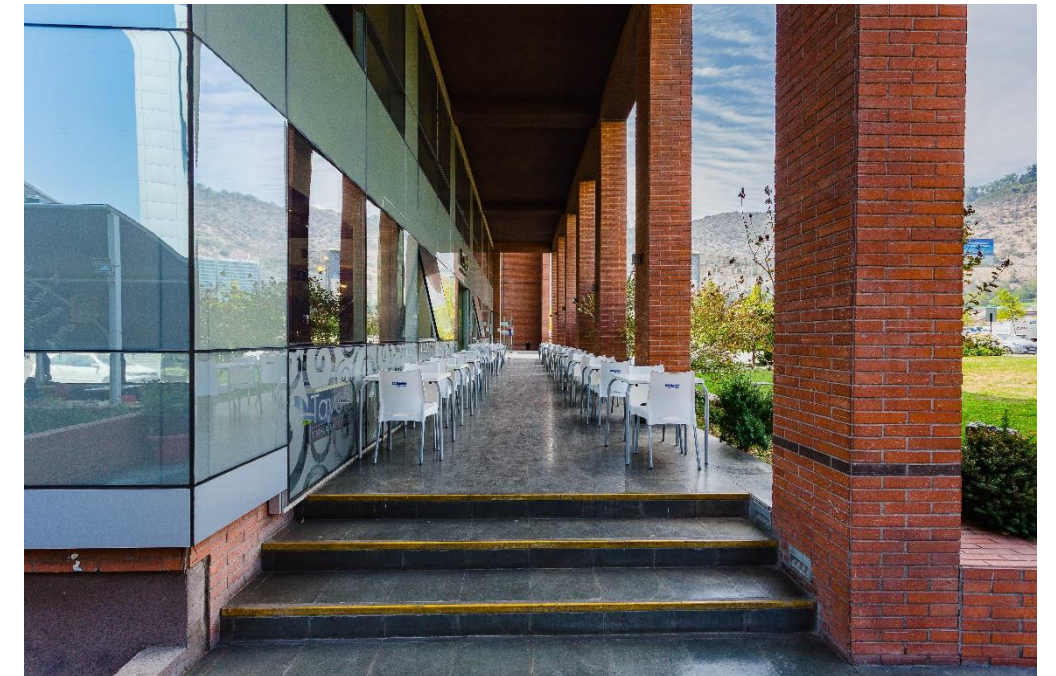
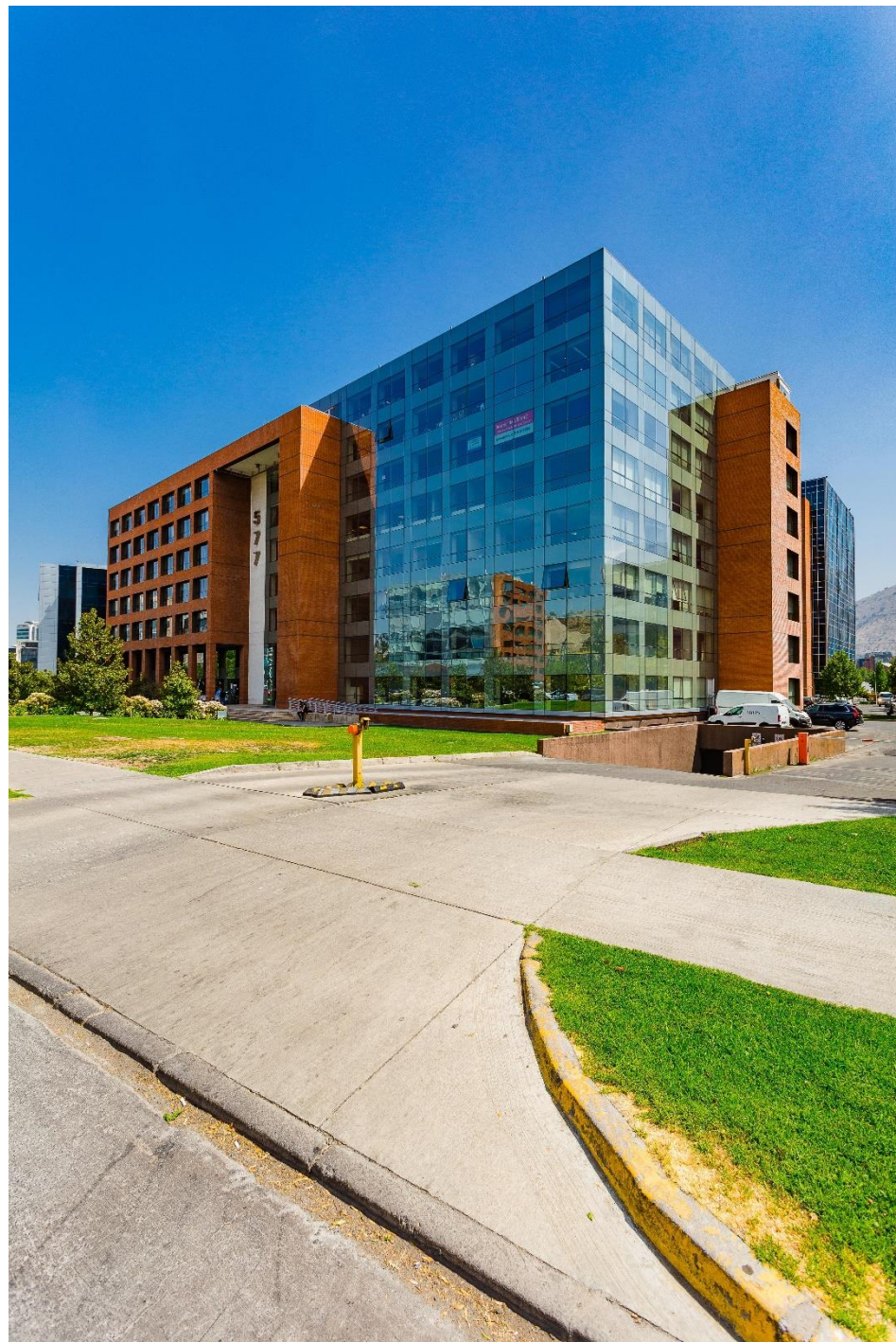
Seguridad 24/7



Variado comercio a  
su alrededor

# Edificio Cóndor III

Av. Del Valle 577, Huechuraba.



# Edificio Cóndor III

Av. Del Valle 577, Huechuraba.

Pisos/Oficinas	Superficie m <sup>2</sup>	UF/m <sup>2</sup> /mes	Condiciones de Entrega	Disponibilidad
501	309,45 m <sup>2</sup>	0,22 UF/m <sup>2</sup>	Habilitada	Inmediata
604	295,27	0,29 UF/m <sup>2</sup>	Habilitada	Junio 2026

## CONDICIONES DE ARRIENDO

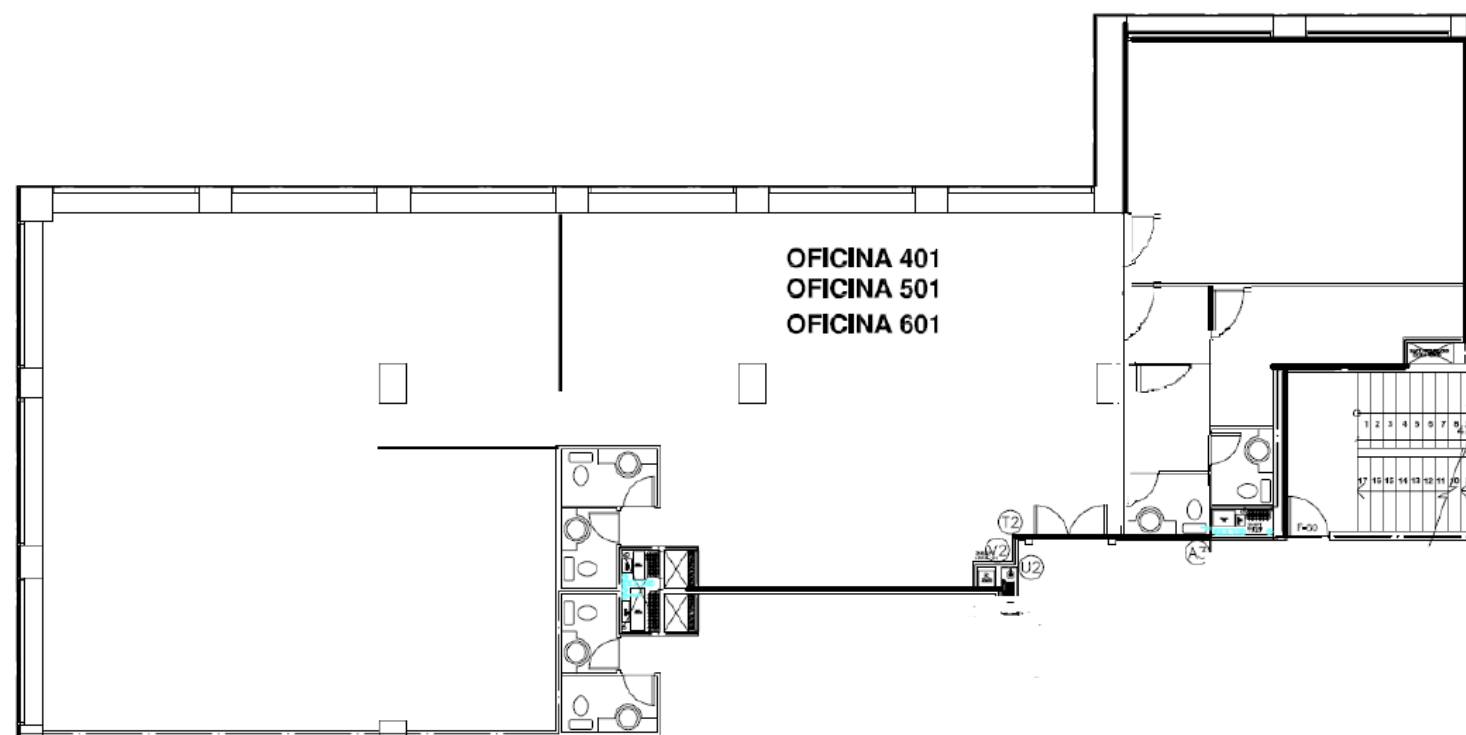
- + Estacionamientos a 2 UF/unid/mes
- + Bodegas a 0,2 UF/m<sup>2</sup> /mes

# Edificio Cóndor III

Av. Del Valle 577, Huechuraba.

PISO 5 –Oficina 501

Plano referencial



Av. Del Valle Sur

Entrada Edificio  
Cóndor III

## Condiciones de arriendo

UF/m2/mes

Canon de arriendo

0,22 UF / m<sup>2</sup>

Estacionamientos

2 UF/Unidad

Bodegas

0,2 UF/m<sup>2</sup>

Gastos comunes

0,09 UF/ m<sup>2</sup> / Mes aprox.

309,45 m<sup>2</sup>  
Superficie

### Condiciones:

- + Plazo mínimo 24 meses
- + Disponibilidad Inmediata
- + Oficina habilitada
- + Para visitas avisar con anticipación

*\*Sujeto a evaluación financiera.*

# Edificio Cóndor III

Av. Del Valle 577, Huechuraba.

PISO5 -Oficina 501



# Edificio Cóndor III

Av. Del Valle 577, Huechuraba.

PISO5 -Oficina 501

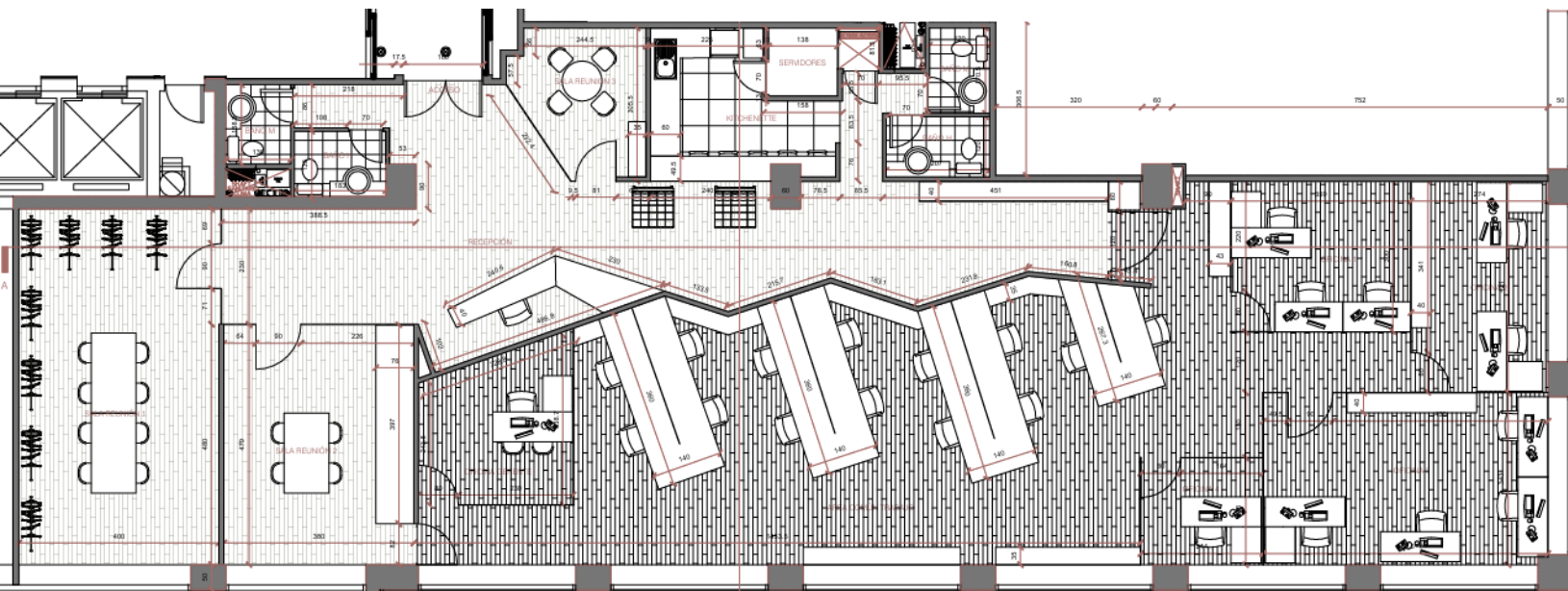


# Edificio Cóndor III

Av. Del Valle 577, Huechuraba.

PISO 6 –Oficina 604

Plano referencial



## Condiciones de arriendo

UF/m2/mes

Canon de arriendo

0,29 UF / m<sup>2</sup>

Estacionamientos

2 UF/Unidad

Bodegas

0,2 UF/m<sup>2</sup>

Gastos comunes

0,09 UF/ m<sup>2</sup> / Mes aprox.

295,27 m<sup>2</sup>  
Superficie

### Condiciones:

- + Plazo mínimo 24 meses
- + Disponibilidad Inmediata
- + Oficina habilitada
- + Para visitas avisar con anticipación

*\*Sujeto a evaluación financiera.*

Propiedades Disponibles

Oficinas

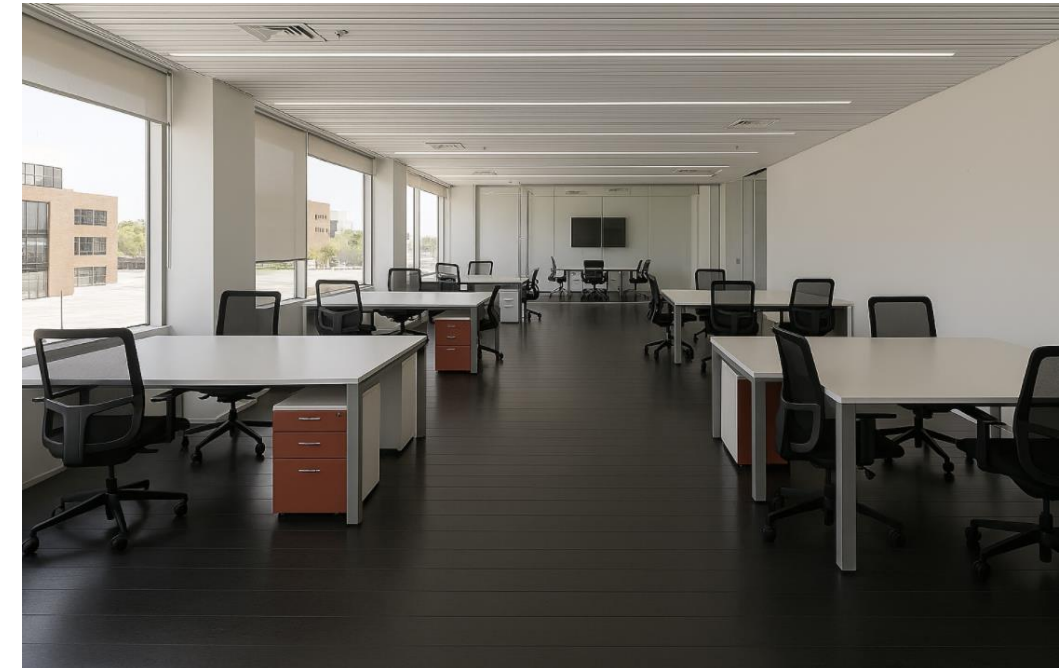
Asset Management

# Edificio Cóndor III

Av. Del Valle 577, Huechuraba.

PISO 6 –Oficina 604

Imágenes Referenciales





### Comisión al corredor:

- + Se pagará un 2% + IVA.
- + Para el cálculo de la comisión sólo se considerarán las rentas netas efectivas al momento de la firma del contrato.
- + No se considerarán rentas posteriores a la fecha de la primera opción de salida anticipada.
- + No se considerará periodo de gracia

### Contactar a

**Felipe de la Vega**  
Senior Account Manager  
+56 9 7774 9129  
[felipe.delavega@cbre.com](mailto:felipe.delavega@cbre.com)

**Alexander Moore**  
Senior Account Manager  
+56 9 7901 0351  
[alexander.moore@cbre.com](mailto:alexander.moore@cbre.com)