

Neoparque

Av. La Montaña 1393, Lampa.



Neoparque

Av. La Montaña 1393, Lampa.

Ubicación estratégica y excelente conectividad frente a Av. La Montaña, sector de Valle Grande a pasos de Panamericana Norte y Radial Nororiente.

Gran conectividad con principales autopistas interurbanas y a 5 min. Ruta Norte Sur, a 12 min. de Chicureo, a 20 min. de Vitacura y a 15 min. de Santiago Centro.

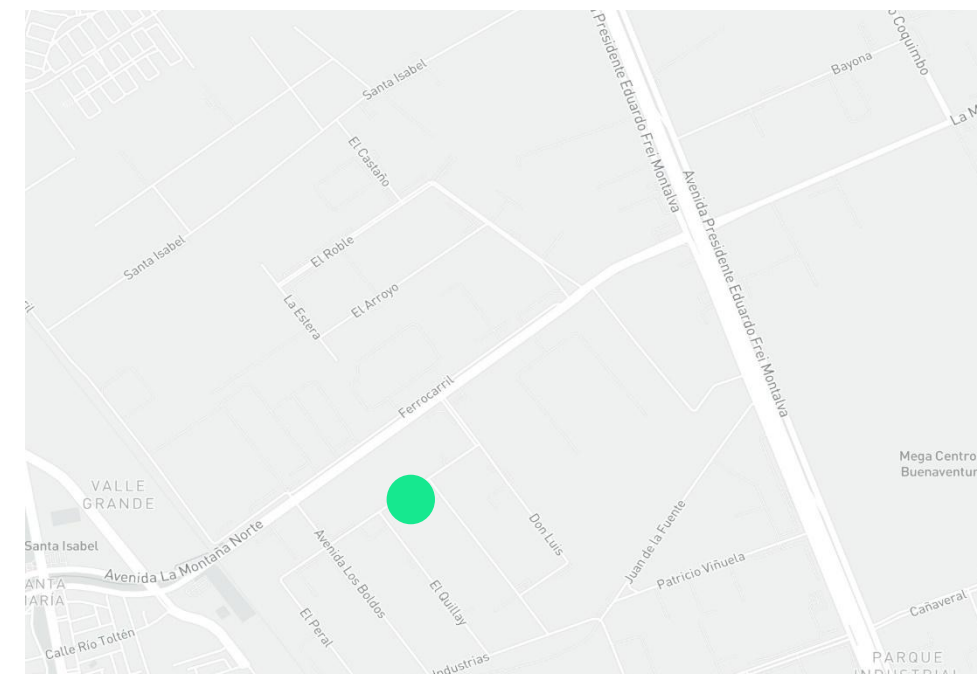
CARACTERÍSTICAS GENERALES DEL CENTRO.

- + 13.600 m2 de bodegas, oficinas y locales comerciales
- + Seguridad 24/7 y Circuito Cerrado de TV (CCTV)
- + Red de Húmeda
- + Sistema de seguridad con circuito cerrado de TV (CCTV)

2
Edificios

30
Bodegas

2018
Año



Neoparque

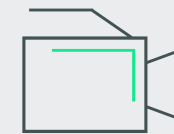
Av. La Montaña 1393, Lampa.



Sector emblemático industrial



Excelente conectividad



Seguridad 24/7



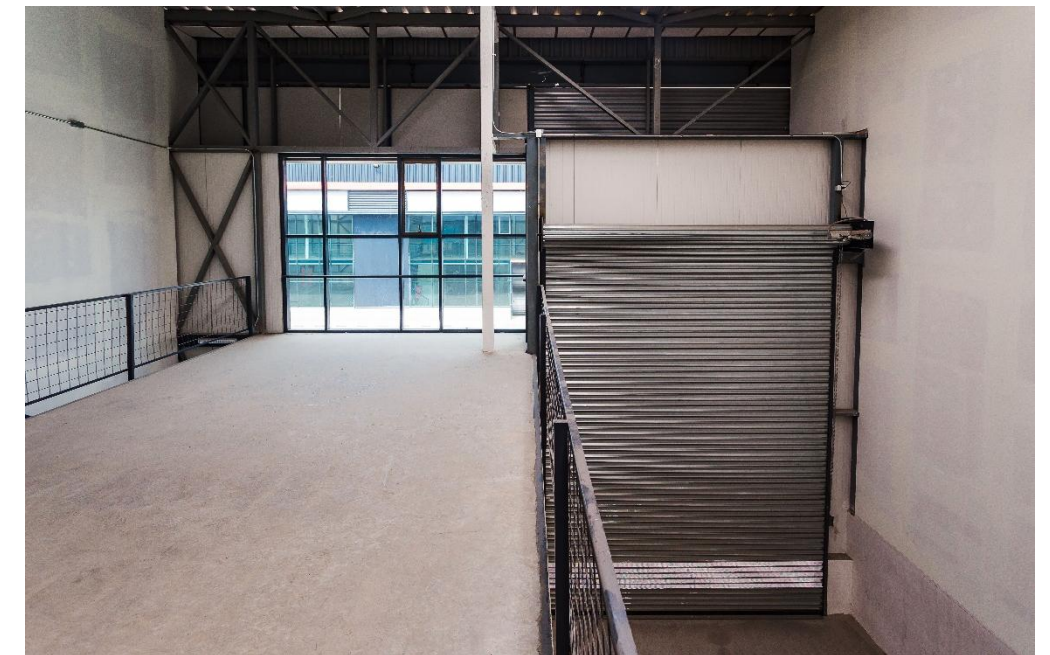
Altura al hombro 8,75 m
Altura a cumbrera 10,5 m

Propiedades Disponibles
Bodegas

Asset Management

Neoparque

Av. La Montaña 1393, Lampa.



Neoparque

Av. La Montaña 1393, Lampa.

| Módulos | m ² bodega | m ² oficina o altillo | UF/m ² /mes por superficie total | Disponibilidad |
|-------------|-----------------------|----------------------------------|---|----------------|
| Módulo N°16 | 204,1 | 47,6 | 0,15 | Inmediata |
| Módulo N°20 | 204,1 | 47,6 | 0,15 | Inmediata |
| Módulo N°21 | 204,1 | 47,6 | 0,15 | Inmediata |
| Módulo N°26 | 204,1 | 47,6 | 0,15 | Inmediata |

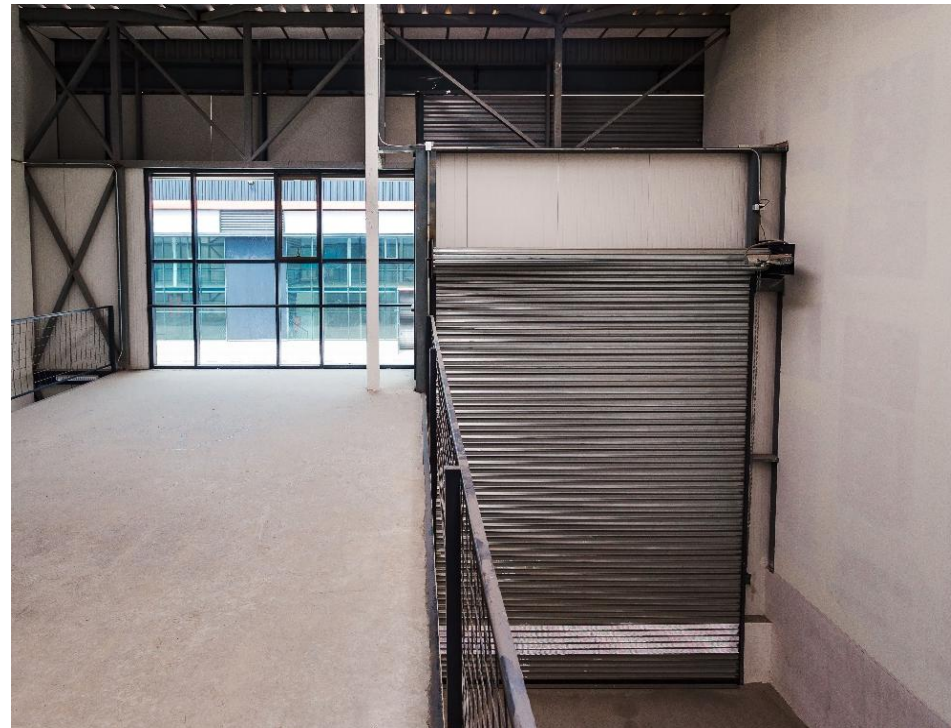
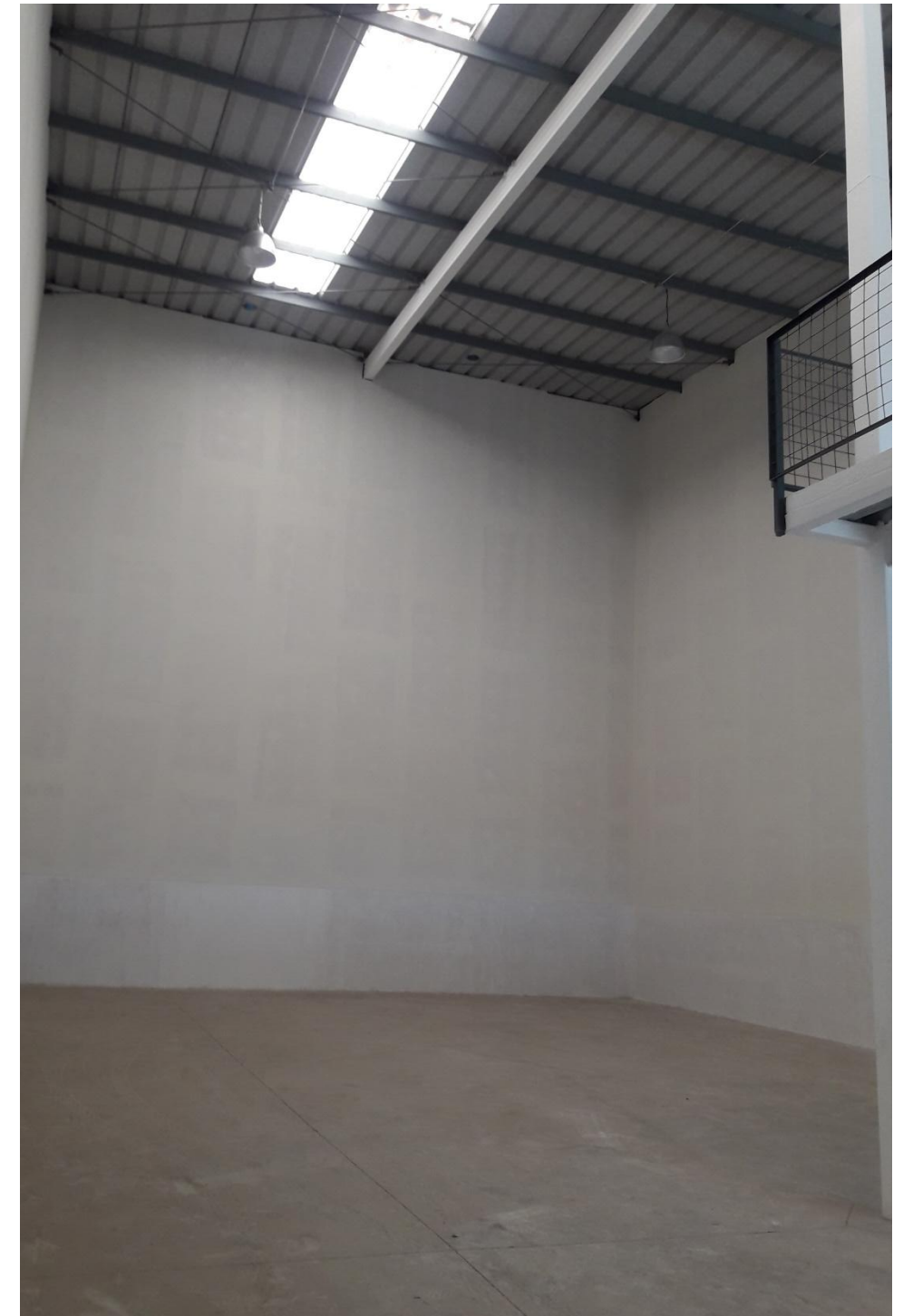
CONDICIONES DE ARRIENDO

- + Plazo mínimo de 1 año.
- + Gasto común aprox: 0,024 UF/m²



Neoparque

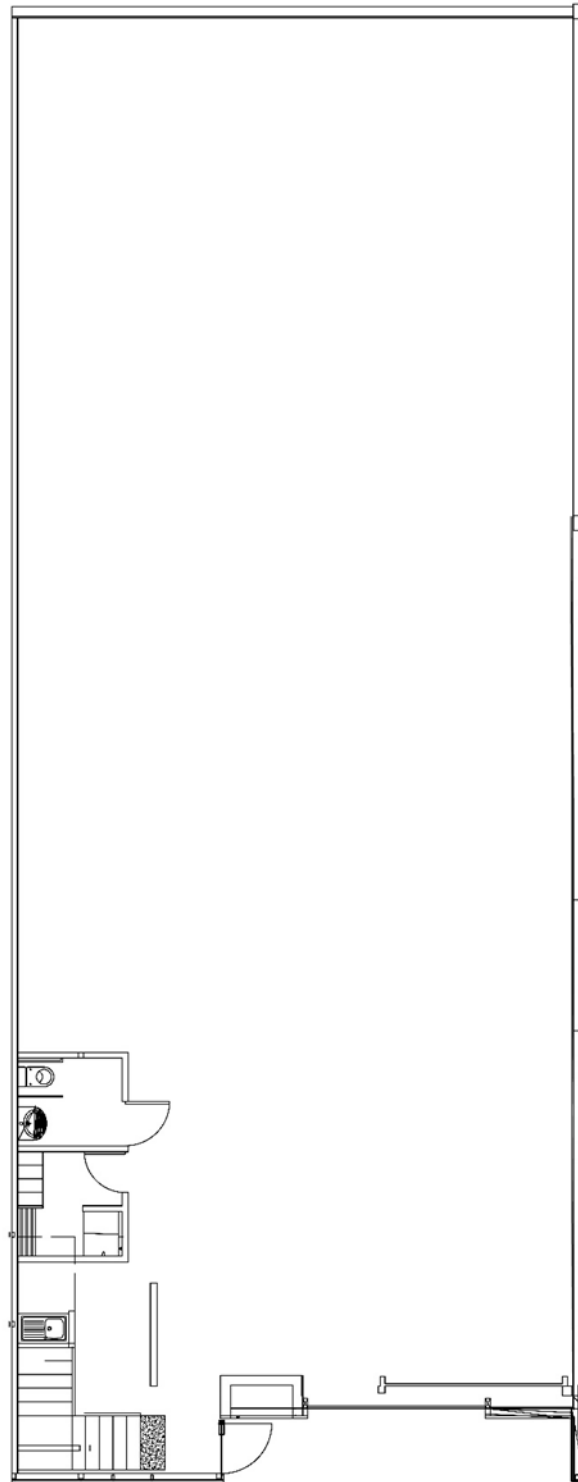
Fotos referenciales bodegas.



Neoparque

Módulo N°16

Plano referencial



Condiciones de arriendo

UF/m2/mes

Canon de arriendo

0,15 UF /m² + IVA

Gastos comunes

0,024 UF/ m² / Mes aprox.

251,70 m²
Superficie

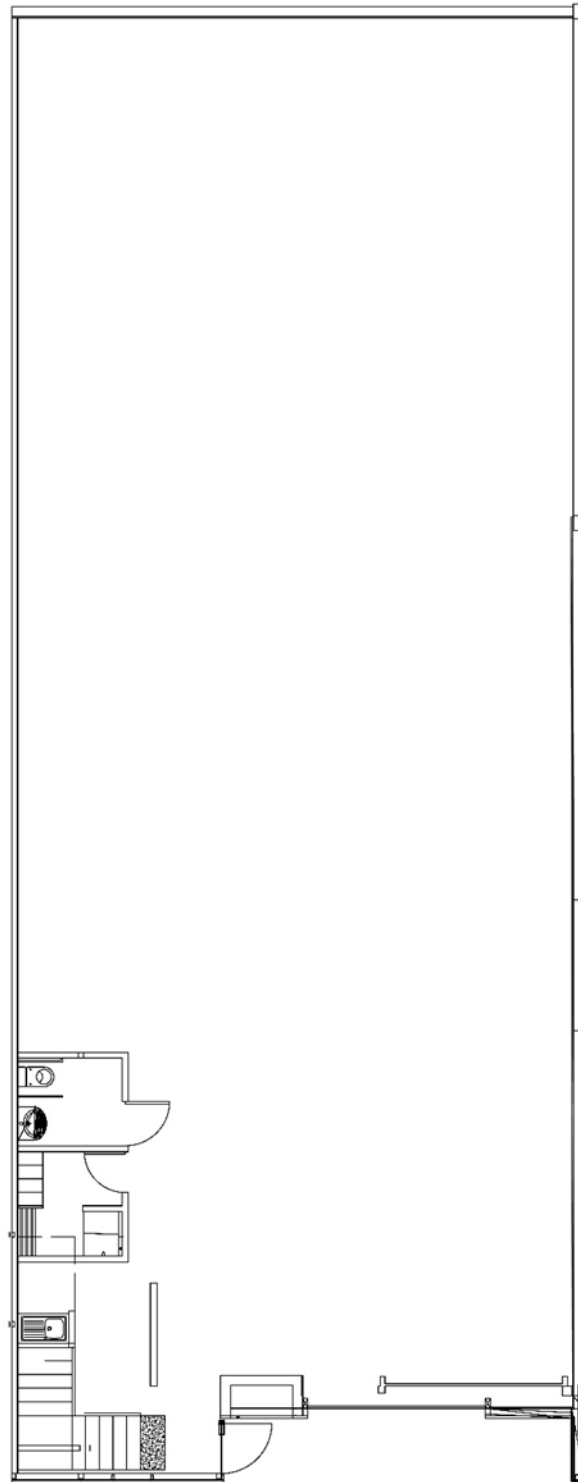
Condiciones:

- + Plazo mínimo 1 año
- + Disponibilidad inmediata
- + Bodega de 204,1 m² y altillo de 47,6 m²
- + Para visitas, avisar con anticipación

Neoparque

Módulo N°20

Plano referencial



Condiciones de arriendo

UF/m2/mes

Canon de arriendo

0,15 UF /m² + IVA

Gastos comunes

0,024 UF/ m² / Mes aprox.

251,70 m²
Superficie

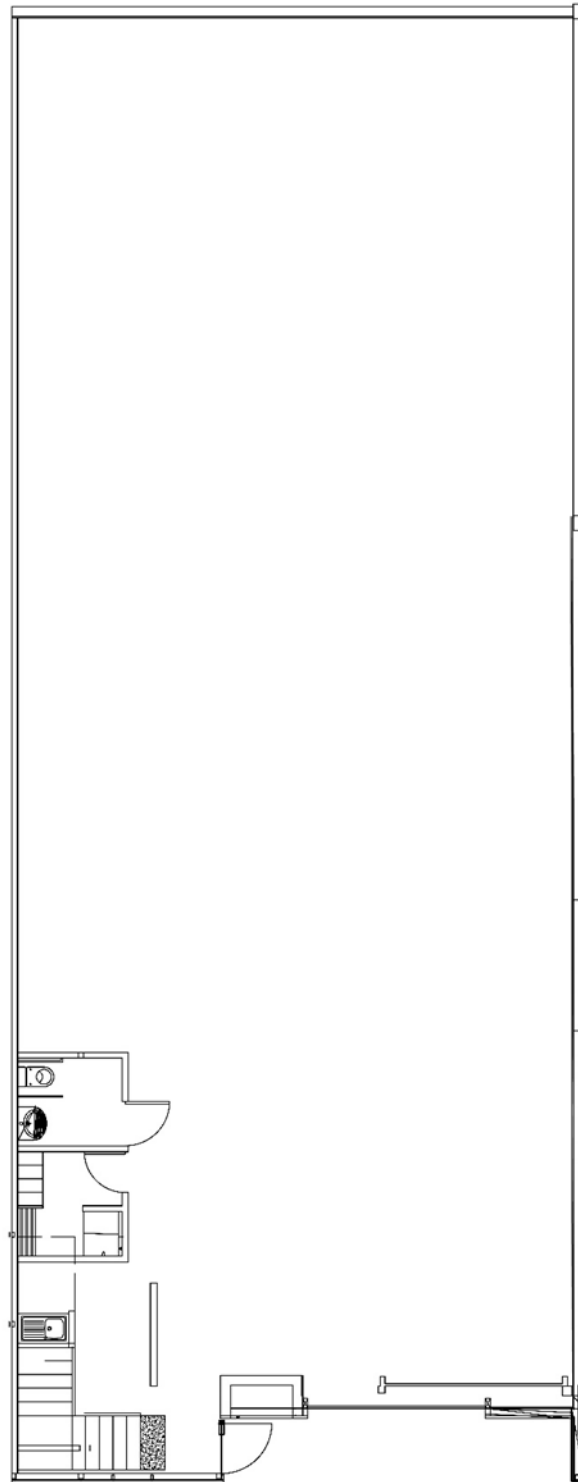
Condiciones:

- + Plazo mínimo 1 año
- + Disponibilidad inmediata
- + Bodega de 204,1 m² y altillo de 47,6 m²
- + Para visitas, avisar con anticipación

Neoparque

Módulo N°21

Plano referencial



Condiciones de arriendo

UF/m2/mes

Canon de arriendo

0,15 UF /m² + IVA

Gastos comunes

0,024 UF/ m² / Mes aprox.

251,70 m²
Superficie

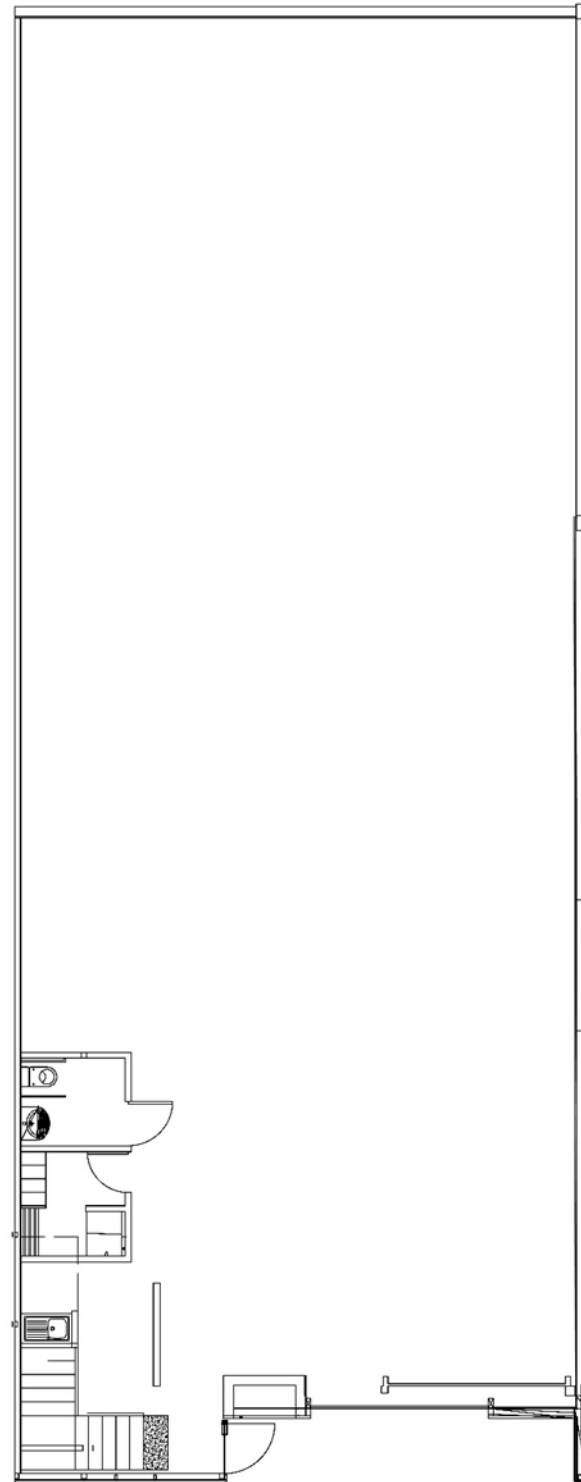
Condiciones:

- + Plazo mínimo 1 año
- + Disponibilidad inmediata
- + Bodega de 204,1 m² y altillo de 47,6 m²
- + Para visitas, avisar con anticipación

Neoparque

Módulo N°26

Plano referencial



Condiciones de arriendo

UF/m2/mes

Canon de arriendo

0,15 UF /m² + IVA

Gastos comunes

0,024 UF/ m² / Mes aprox.

251,7 m²
Superficie

Condiciones:

- + Plazo mínimo 1 año
- + Disponibilidad inmediata
- + Bodega de 204,1 m² y altillo de 47,6 m²
- + Para visitas, avisar con anticipación



Comisión al corredor:

- + Se pagará un 2% + IVA con tope de 2 rentas de arrendamientos.
- + Para el cálculo de la comisión sólo se considerarán las de rentas netas efectivas al momento de la firma del contrato.
- + No se considerarán rentas posteriores a la fecha de la primera opción de salida anticipada.
- + No se considerará periodo de gracia

Contactar a

Juan Ignacio Moya

Account Manager
+56 9 6635 7912
juan.moya@cbre.com

Esteban Olguin

Account Manager
+56 9 66516340
esteban.Olguin@cbre.com

Marcela Caceres

Account Manager
+569 8919 9330
marcela.caceres@cbre.com

Neoparque

Av. La Montaña 1393, Lampa.



Propiedades Disponibles
Locales comerciales

Asset Management

Neoparque

Av. La Montaña 1393, Lampa



Neoparque

Av. La Montaña 1393, Lampa

Ubicación estratégica y excelente conectividad frente a Av. La Montaña, sector de Valle Grande a pasos de Panamericana Norte y Radial Nororiente.

Gran conectividad con principales autopistas interurbanas y a 5 min. Ruta Norte Sur, a 12 min. de Chicureo, a 20 min. de Vitacura y a 15 min. de Santiago Centro.

CARACTERÍSTICAS GENERALES DEL CENTRO.

- + 13.600 m2 de bodegas, oficinas y locales comerciales
- + Seguridad 24/7 y Circuito Cerrado de TV (CCTV)
- + Red de Húmeda
- + Sistema de seguridad con circuito cerrado de TV (CCTV)

2

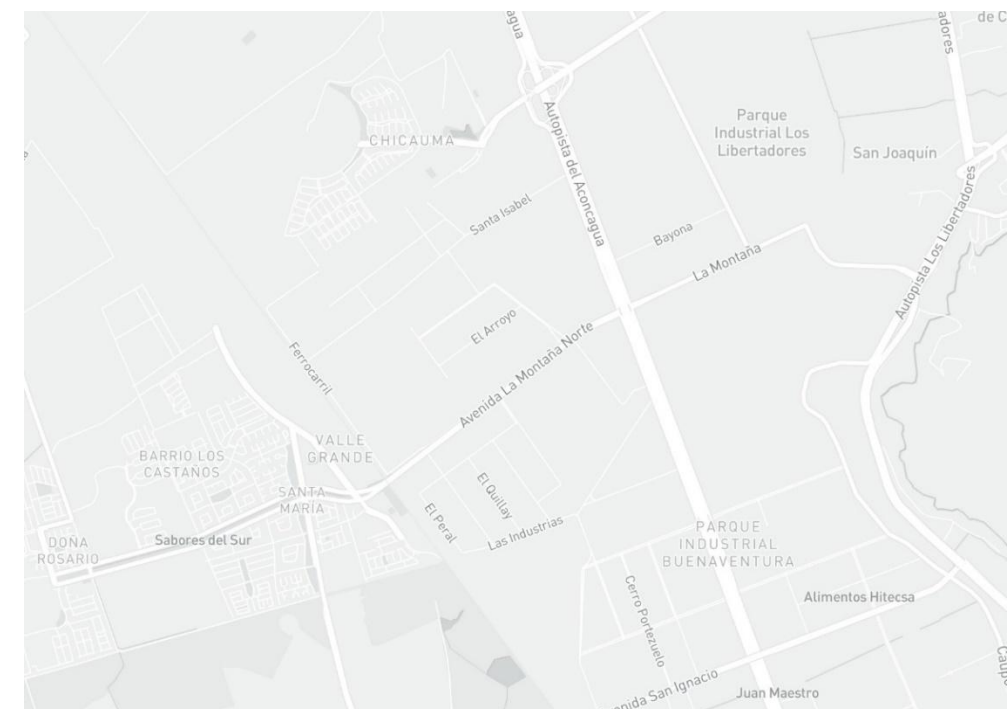
Naves

24

Locales

2018

Año



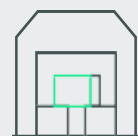
Propiedades Disponibles

Locales comerciales

Asset Management

Neoparque

Av. La Montaña 1393, Lampa



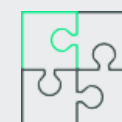
Sector emblemático industrial



Excelente conectividad



Proyección como polo comercial gastronómico



Posibilidad de unión de locales



Variedad de rubros comerciales

Neoparque

Av. La Montaña 1393, Lampa

| Locales / Piso | m ² | UF/m ² /mes | Condiciones de Entrega | Disponibilidad |
|-------------------|----------------|------------------------|------------------------|----------------|
| Local 3 / Piso 1 | 49,28 | 0,22 + IVA | Semi habilitado | Inmediata |
| Local 4/ Piso 1 | 93,97 | 0,22 + IVA | Semi habilitado | Inmediata |
| Local 7/ Piso 1 | 48,48 | 0,22 + IVA | Semi habilitado | Inmediata |
| Local 8 / Piso 1 | 49,28 | 0,22 + IVA | Semi habilitado | Inmediata |
| Local 9 / Piso 1 | 50,26 | 0,22 + IVA | Semi habilitado | Inmediata |
| Local 12 / Piso 1 | 68,82 | 0,22 + IVA | Semi habilitado | Inmediata |

CONDICIONES DE ARRIENDO

- + Posibilidad de unión de locales
- + Plazo mínimo: 1 año
- + Gasto común aprox: 0,08 UF/m² /mes aprox.



Neoparque

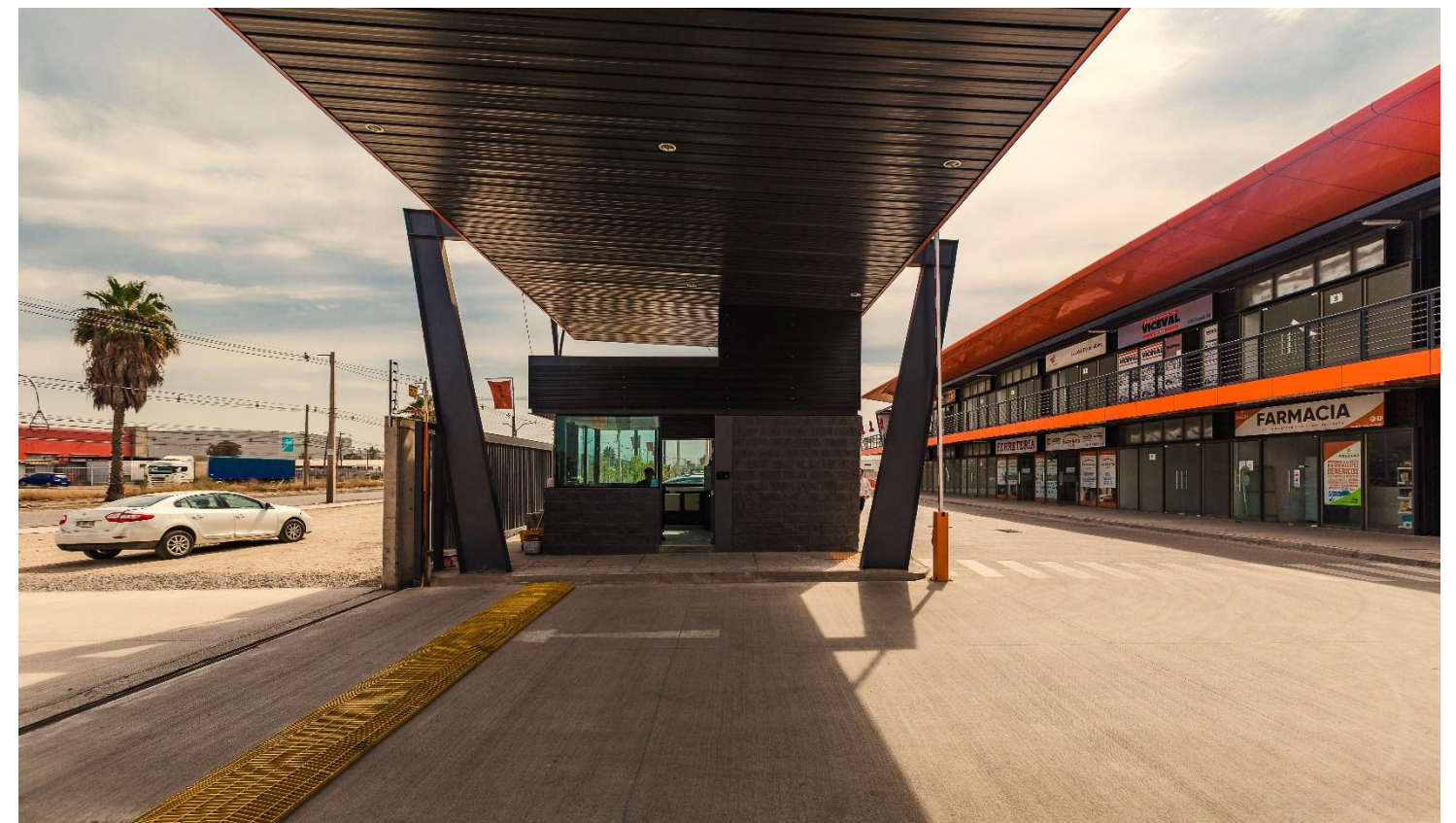
Av. La Montaña 1393, Lampa

| Locales unidos / Piso 1 y 2 | m ² | UF/m ² /mes | Condiciones de Entrega | Disponibilidad |
|-----------------------------|----------------|------------------------|------------------------|----------------|
| Local 2, 13, 14, 15 y 16 | 327,73 | 0,20 + IVA | Obra gruesa | Inmediata |

| Locales unidos | m ² | UF/m ² /mes | Condiciones de Entrega | Disponibilidad |
|----------------|----------------|------------------------|------------------------|----------------|
| Local 23 | 51,75 | 0,22 + IVA | Semi habilitado | Inmediata |

CONDICIONES DE ARRIENDO

+ Gasto común aprox: 0,08 UF/m² /mes (fijo)



Neoparque

Av. La Montaña 1393, Lampa

| Locales / Piso | m ² | UF/m ² /mes | Condiciones de Entrega | Disponibilidad |
|-------------------|----------------|------------------------|------------------------|----------------|
| Local 21 / Piso 2 | 50,10 | 0,22 + IVA | Semi habilitado | Inmediata |

CONDICIONES DE ARRIENDO

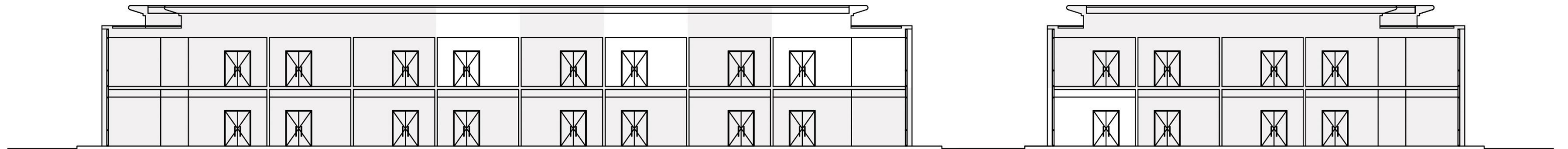
- + Posibilidad de unión de locales.
- + Plazo mínimo: 1 año.
- + Gasto común aprox: 0,08 UF/m²/mes aprox.



Neoparque

NAVE B

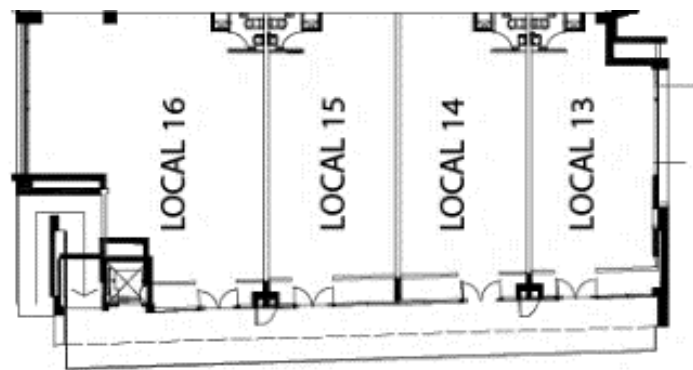
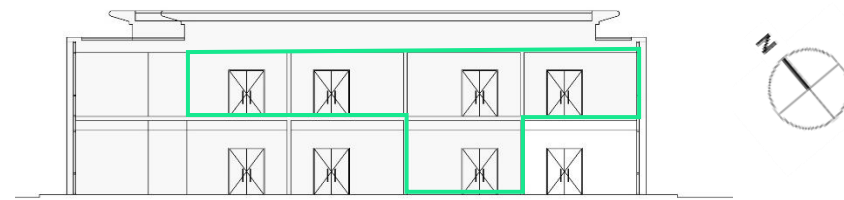
NAVE A



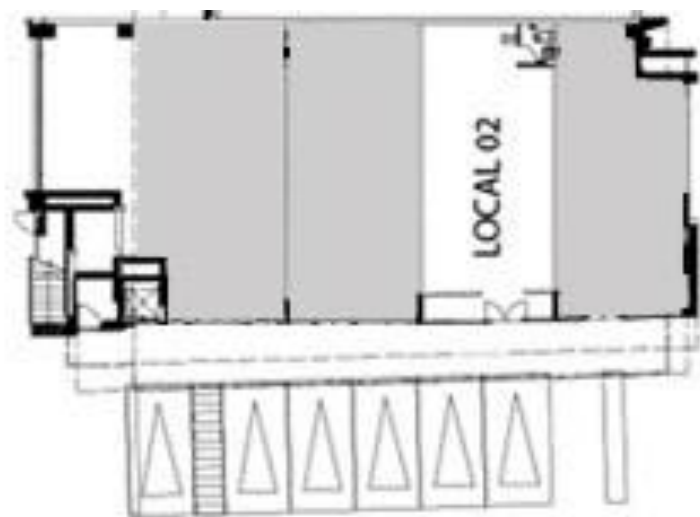
Neoparque

NAVE A, PISO 1 Y 2, LOCAL 2, 13, 14, 15 Y 16

Plano referencial



PLANTA ALTA



PLANTA BAJA

Condiciones de arriendo

UF/m2/mes

Canon de arriendo

desde 0,20 UF /m² + IVA

Gastos comunes

0,08 UF/ m² / Mes aprox.

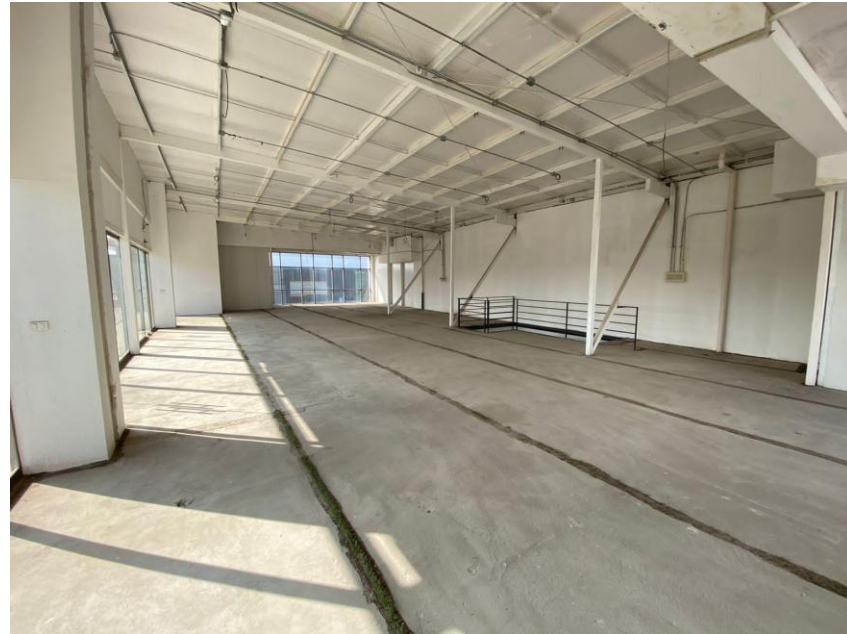
328 m²
Superficie

Condiciones:

- + Plazo mínimo 1 año
- + Disponibilidad Inmediata
- + Local en Obra Gruesa
- + Tablero trifásico 25 A + 1 baño
- + Para visitas avisar con anticipación

Neoparque

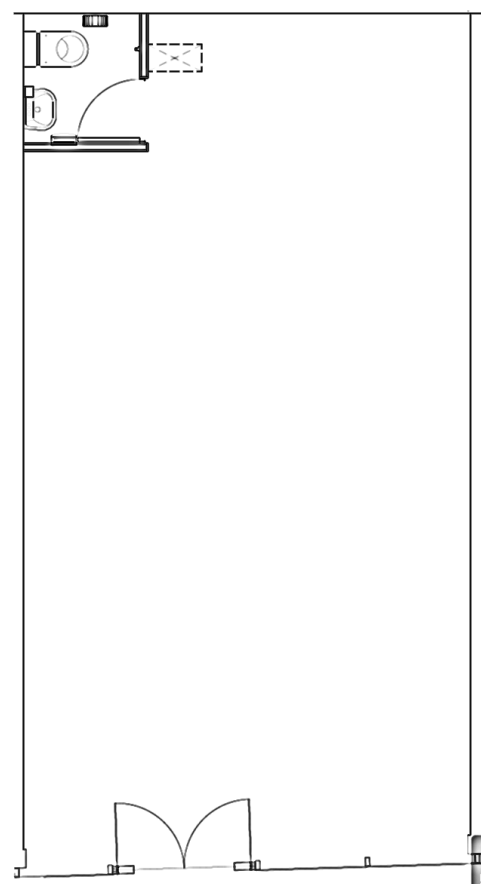
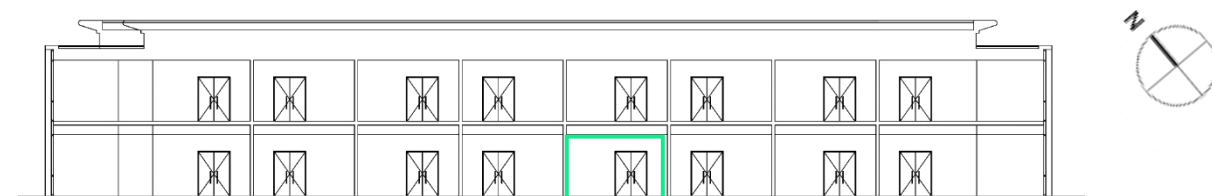
NAVE A, PISO 1 Y 2, LOCAL 2, 13, 14, 15 Y 16



Neoparque

NAVE B, PISO 1, LOCAL 8

Plano referencial



Condiciones de arriendo

UF/m2/mes

Canon de arriendo

0,22 UF /m² + IVA

Gastos comunes

0,08 UF/ m² / Mes aprox.

49,28 m²
Superficie

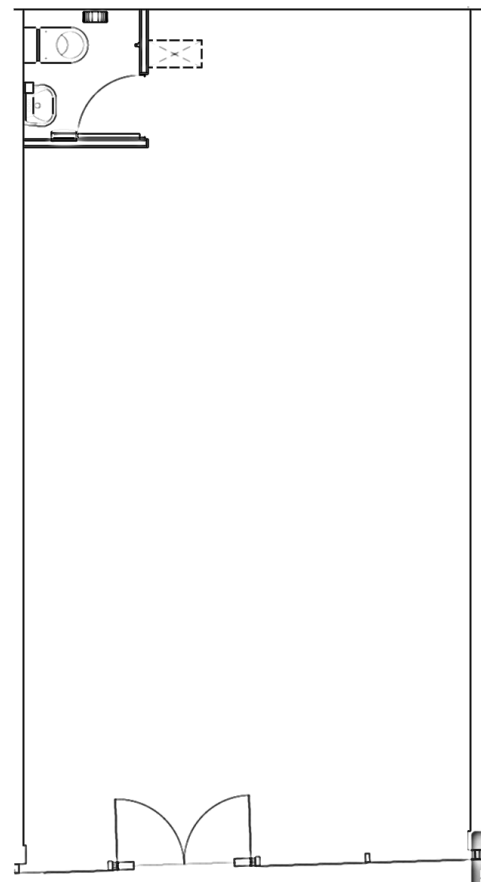
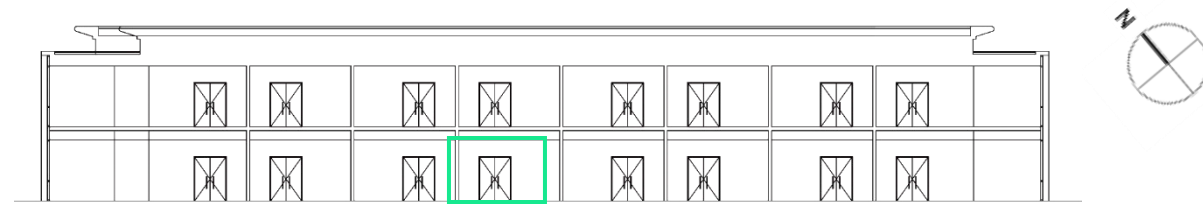
Condiciones:

- + Plazo mínimo 1 año.
- + Disponibilidad Inmediata.
- + Local semi habilitado
- + Tablero trifásico 25 A + 1 baño.
- + Para visitas avisar con anticipación.

Neoparque

NAVE B, PISO 1, LOCAL 9

Plano referencial



Condiciones de arriendo

UF/m2/mes

Canon de arriendo

0,22 UF /m² + IVA

Gastos comunes

0,08 UF/ m² / Mes aprox.

50,26 m²
Superficie

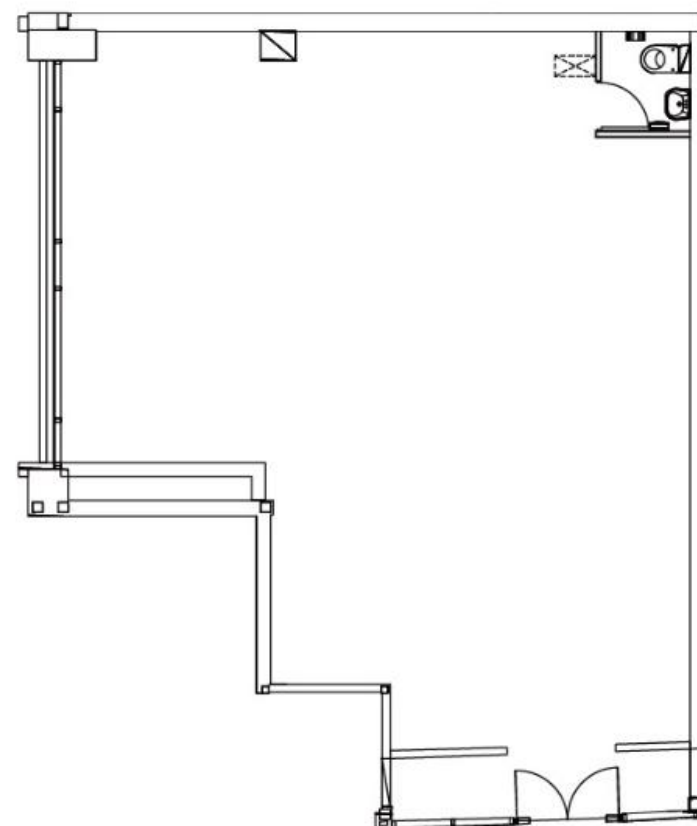
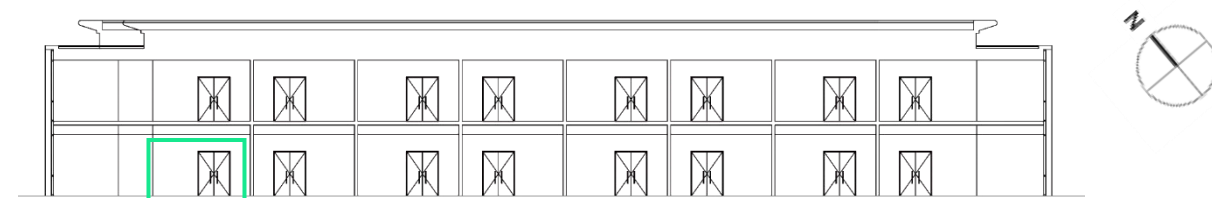
Condiciones:

- + Plazo mínimo 1 año.
- + Disponibilidad Inmediata
- + Local semi habilitado
- + Tablero trifásico 25 A + 1 baño
- + Para visitas avisar con anticipación

Neoparque

NAVE B, PISO 1, LOCAL 12

Plano referencial



Condiciones de arriendo

UF/m2/mes

Canon de arriendo

0,22 UF /m² + IVA

Gastos comunes

0,08 UF/ m² / Mes aprox.

68,82 m²
Superficie

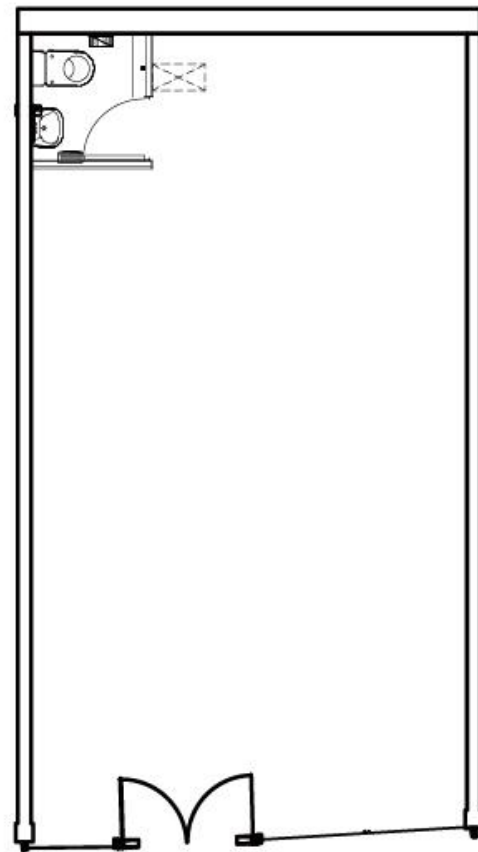
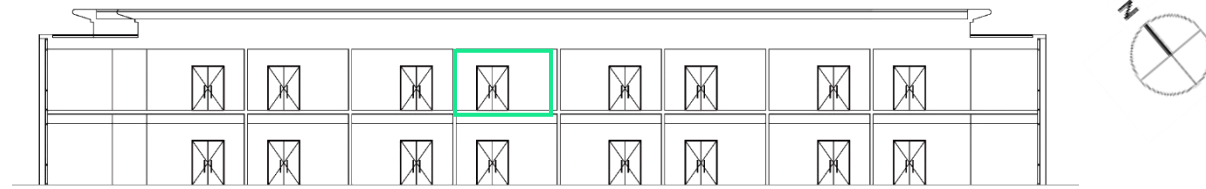
Condiciones:

- + Plazo mínimo 1 año.
- + Disponibilidad Inmediata
- + Local semi habilitado
- + Tablero trifásico 25 A + 1 baño
- + Para visitas avisar con anticipación

Neoparque

NAVE B, PISO 2, LOCAL 21

Plano referencial



Condiciones de arriendo

UF/m2/mes

Canon de arriendo

0,2 UF /m²* + IVA

Gastos comunes

0,08 UF/ m² / Mes aprox.

50,1 m²
Superficie

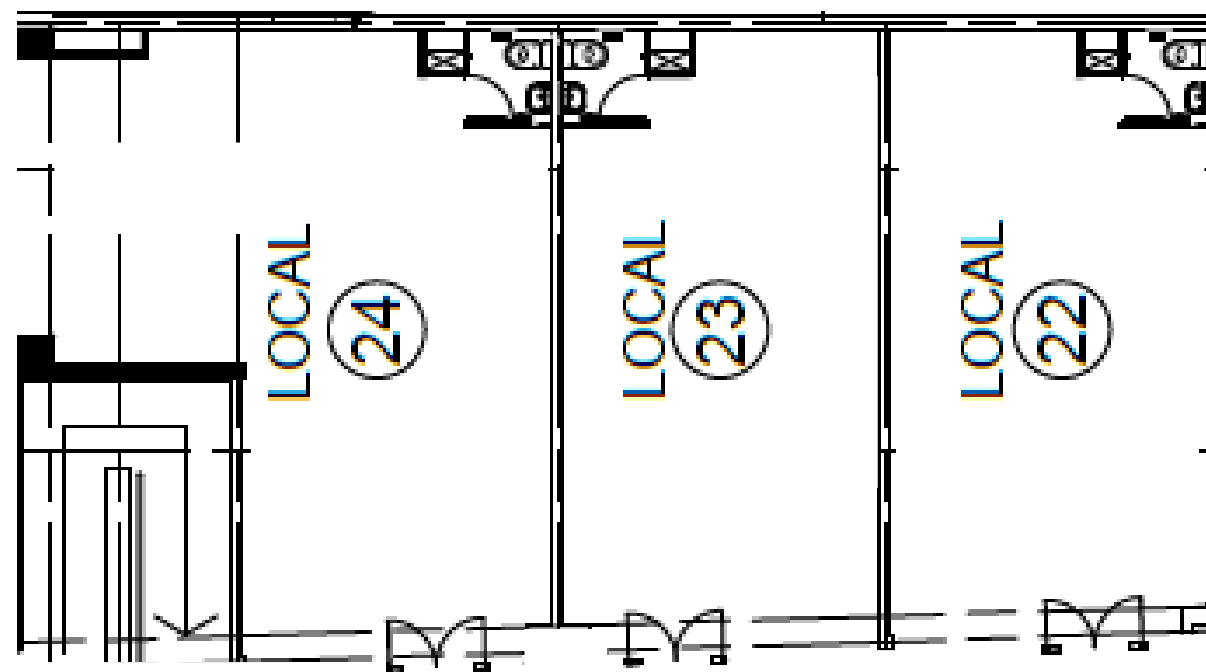
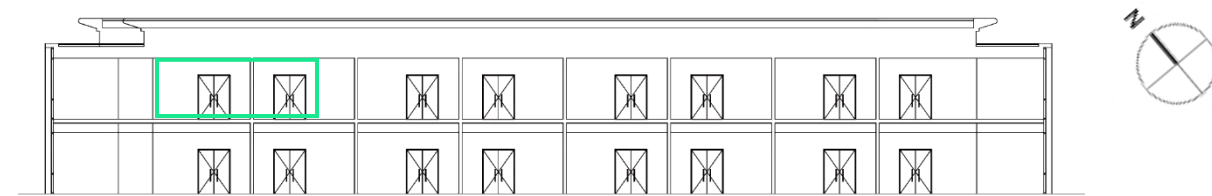
Condiciones:

- + Disponibilidad Inmediata
- + Local semi habilitado.
- + Tablero trifásico 25 A + 1 baño
- + Para visitas avisar con anticipación

Neoparque

NAVE B, LOCAL 22, 23 PISO 2

Plano referencial



Condiciones de arriendo

UF/m2/mes

Canon de arriendo

0,2 UF /m²* + IVA

Gastos comunes

0,08 UF/ m² / Mes aprox.

102,7m²
Superficie

Condiciones:

- + Disponibilidad Inmediata
- + Local en obra gruesa
- + Anteriormente rubro alimentación
- + Para visitas avisar con anticipación



Comisión al corredor:

- + Se pagará un 2% + IVA con tope de 2 rentas de arrendamiento.
- + Para el cálculo de la comisión sólo se considerarán las de rentas netas efectivas al momento de la firma del contrato.
- + No se considerarán rentas posteriores a la fecha de la primera opción de salida anticipada.
- + No se considerará periodo de gracia

Contactar a

Juan Ignacio Moya

Account Manager

+569 6635 7912

juan.moya@cbre.com

Marcela Caceres

Account Manager

+569 8910 9303

marcela.caceres@cbre.com

Esteban Olguin

Account Manager

+569 6651 6340

esteban.olguin@cbre.com