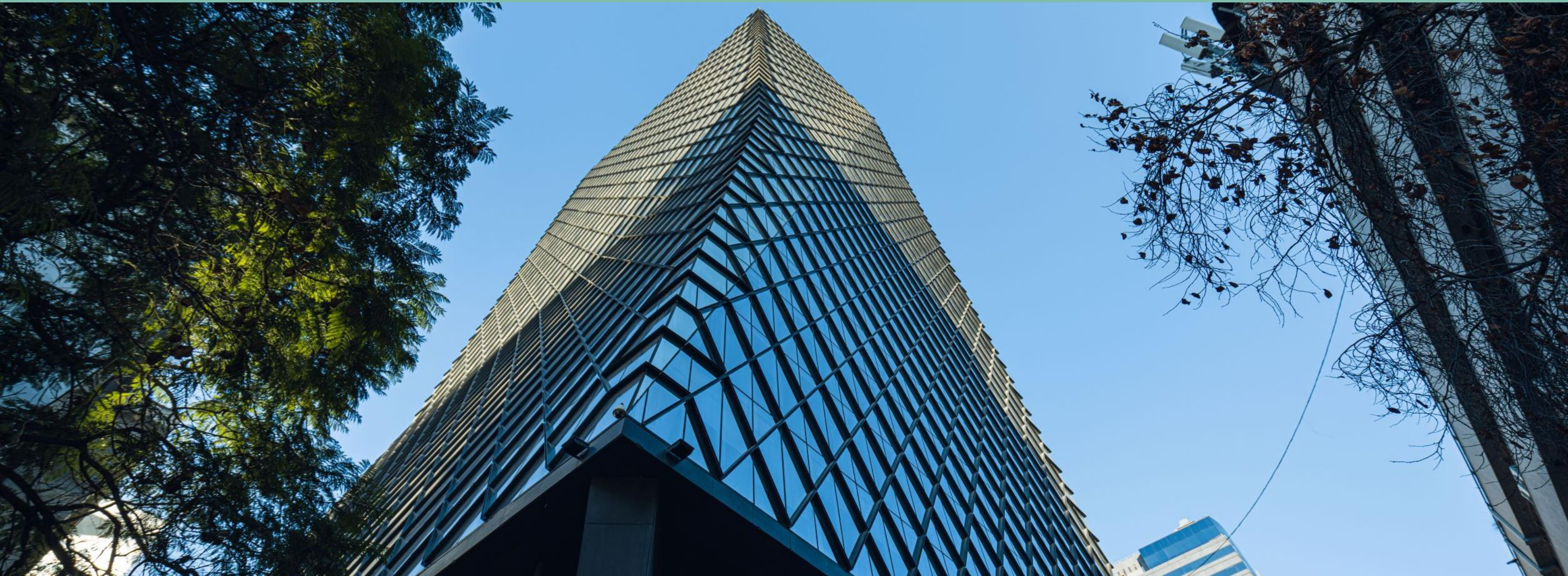


Edificio Torre Huérfanos

Huérfanos 670, Santiago.



Edificio Torre Huérfanos

Huérfanos 670, Santiago.

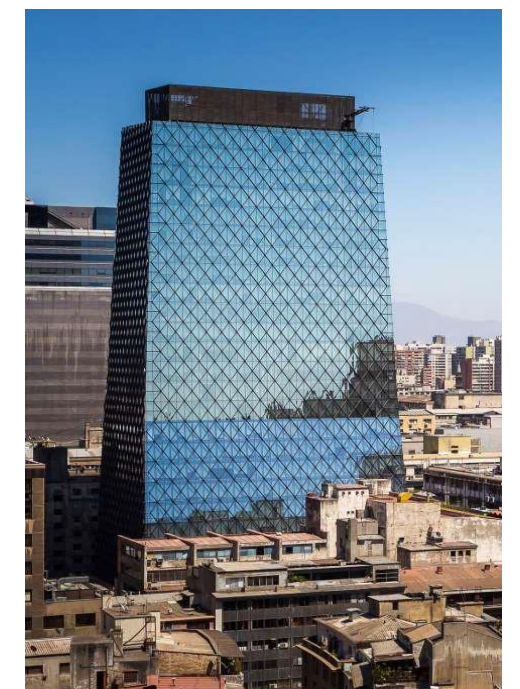
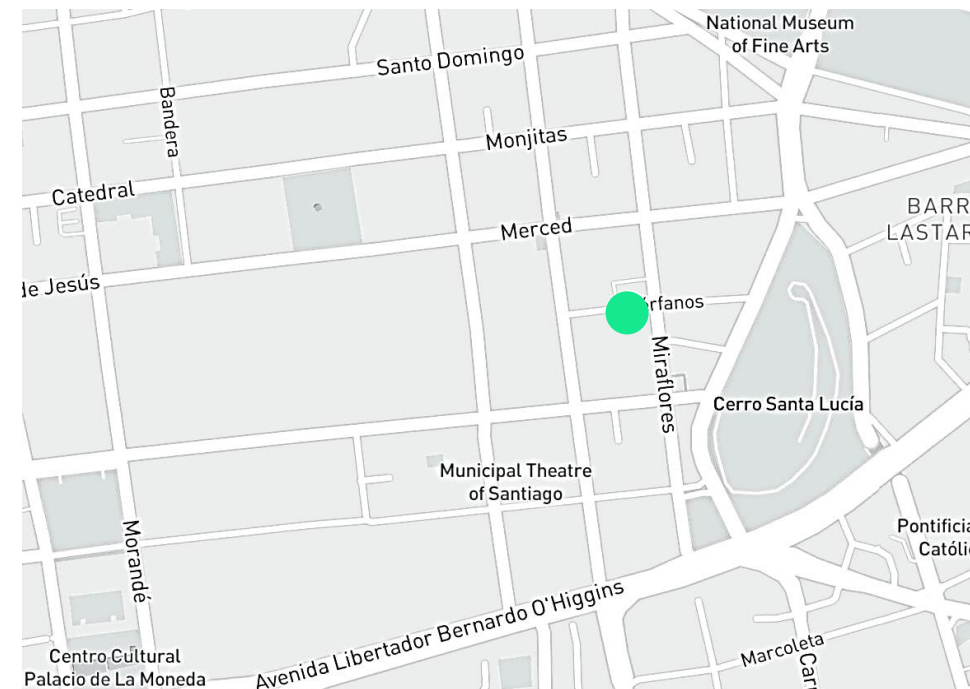
Torre ubicada estratégicamente en el Centro de Santiago, específicamente en la calle Huérfanos, con acceso directo a una amplia gama de servicios.

Su ubicación es privilegiada, ya que cuenta con cercanía a varias estaciones del Metro y tanto su acceso como su salida vehicular es por calle Huérfanos.

El proyecto cuenta con sistema de vigilancia 24hrs., acceso vehicular y peatonal controlado, sistema centralizado de detección de incendios y sistema de climatización VRV.

CARACTERÍSTICAS GENERALES DEL EDIFICIO

- + Plantas habilitadas
- + Control de acceso peatonal mediante torniquetes
- + Sistema centralizado para detección y extinción de incendios
- + Sistema de climatización VRV
- + Parking subterráneo



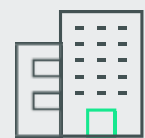
27
Pisos

10
Ascensores

2013
Año

Edificio Torre Huérfanos

Huérfanos 670, Santiago.



Edificio clase A



Cercanía metro
Santa Lucía



Parking público y
bicicletero



Variado comercio a
su alrededor

Edificio Torre Huérfanos

Huérfanos 670, Santiago.



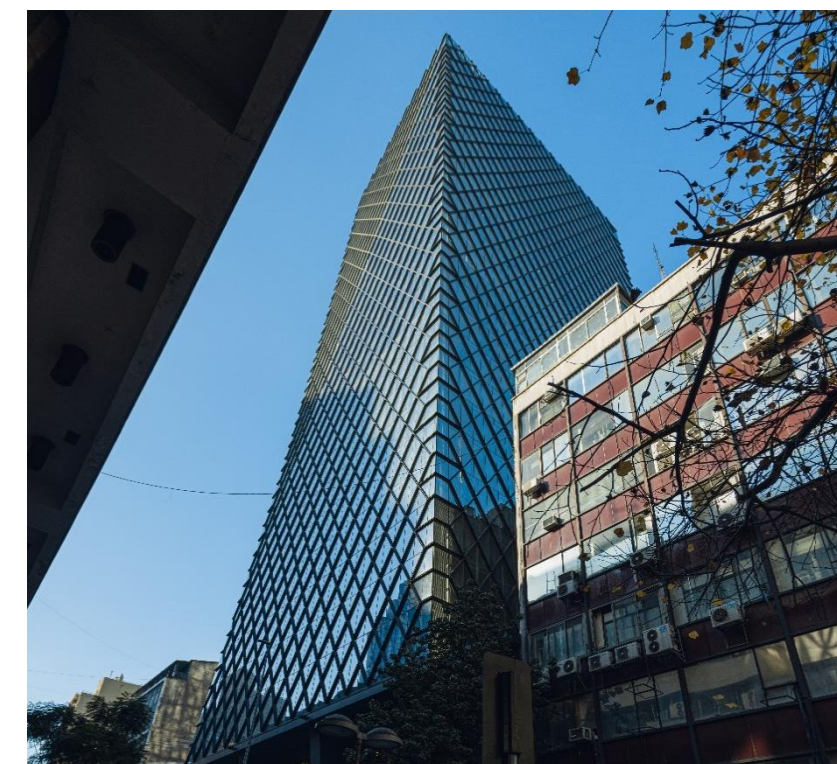
Edificio Torre Huérfanos

Huérfanos 670, Santiago.

Pisos/Oficinas	m ²	UF/m ² /mes	Condiciones de Entrega	Disponibilidad
Local 102	358,32	0,70 + IVA	Habilitada	Inmediata
Piso 4	1082,7	0,295 + IVA	Habilitada	Inmediata
Piso 5 Oficina 501-2 y 501-3	460,00	0,25+ IVA	Obra en bruto	Inmediata
Piso 5 Oficina 501-1 y 501-4	590,65	0,32+ IVA	Habilitada	Abril 2026
Piso 6	1.018,81	0,295 + IVA	Habilitada	Inmediata
Piso 11 /Oficina 1101-1, 1101-2 y 111-4	604,81	0,30 +IVA	Habilitada	Inmediata
Piso 11 /Oficina 1101-3	257,57	0,31 + IVA	Habilitada	Inmediata
Piso 12 /Oficina 1201-1 y 1201-3	519,94	0,285 + IVA	Habilitada	Inmediata
Piso 12 /Oficina 1201-2 y 1201-4	311,7	0,32 + IVA	Habilitada	Inmediata
Piso 16 /Oficina 1601-1	386,52	0,30 + IVA	Habilitada	Inmediata
Piso 17	733,26	0,285+ IVA	Habilitada	Inmediata
Piso 25 /Oficina 2501-1, 2501-2	639,51	0,32 + IVA	Habilitada	Inmediata
Piso 26 / Oficina 2601-1, 2601-2	622,81	0,32 + IVA	Habilitada	Inmediata
Piso 27 /Oficina 2701-1	315,48	0,32 + IVA	Habilitada	Inmediata
Piso 27 /Oficina 2701-2	290,64	0,34 + IVA	Habilitada	Inmediata

CONDICIONES DE ARRIENDO

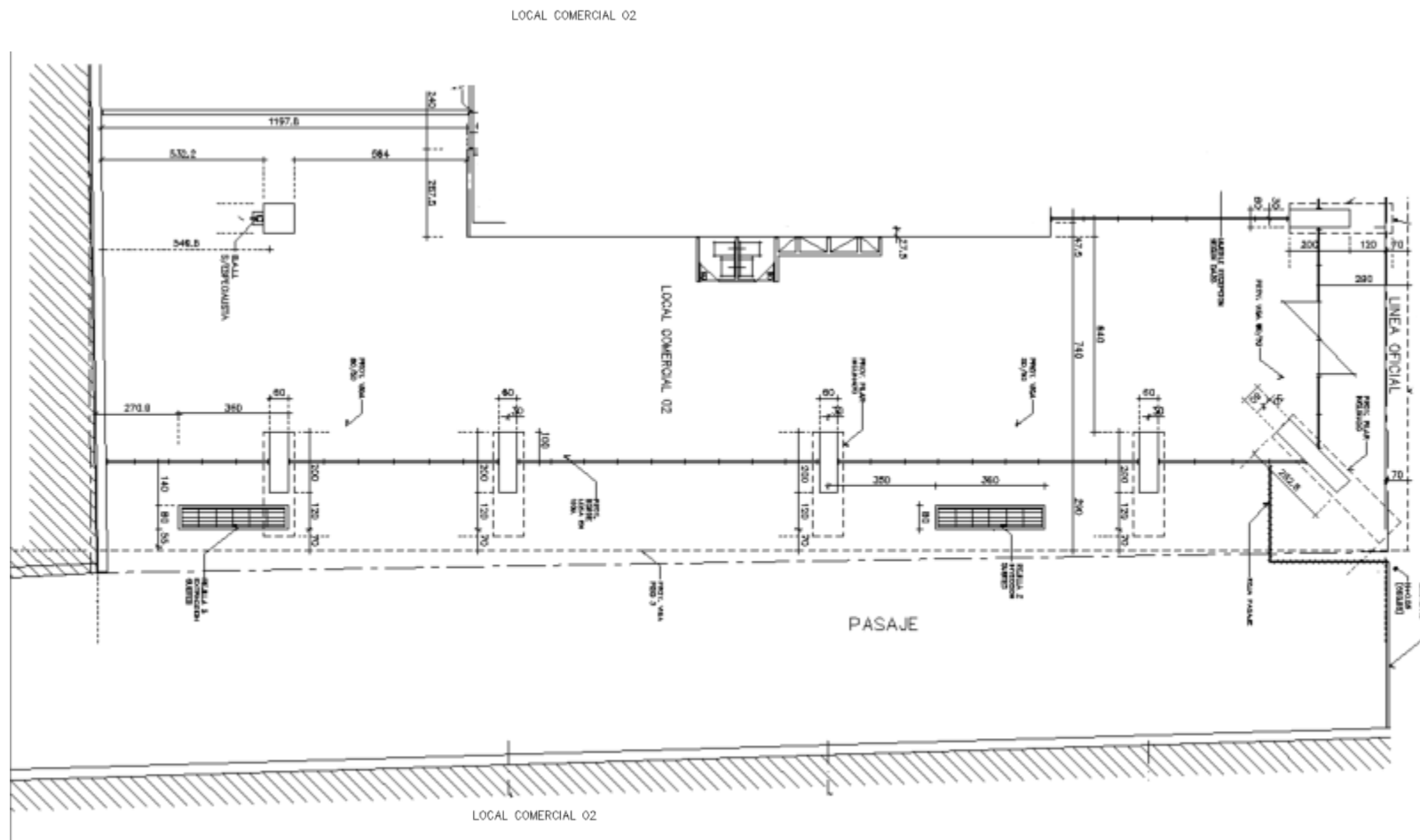
- + Estacionamientos a 4 UF/unid/mes + IVA
- + Bodegas a 0,3 UF/m² /mes + IVA
- + Plazo mínimo de 3 años
- + Gasto común aprox: 0,11 UF/m² /mes (variable)



Edificio Torre Huérfanos

LOCAL 102

Plano referencial



Condiciones de arriendo

UF/m2/mes

Canon de arriendo

0,70 UF /m² + IVA

Estacionamientos

4 UF/Unidad + IVA

Bodegas

0,3 UF/m² + IVA

Gastos comunes

0,11 UF/ m² / Mes aprox.

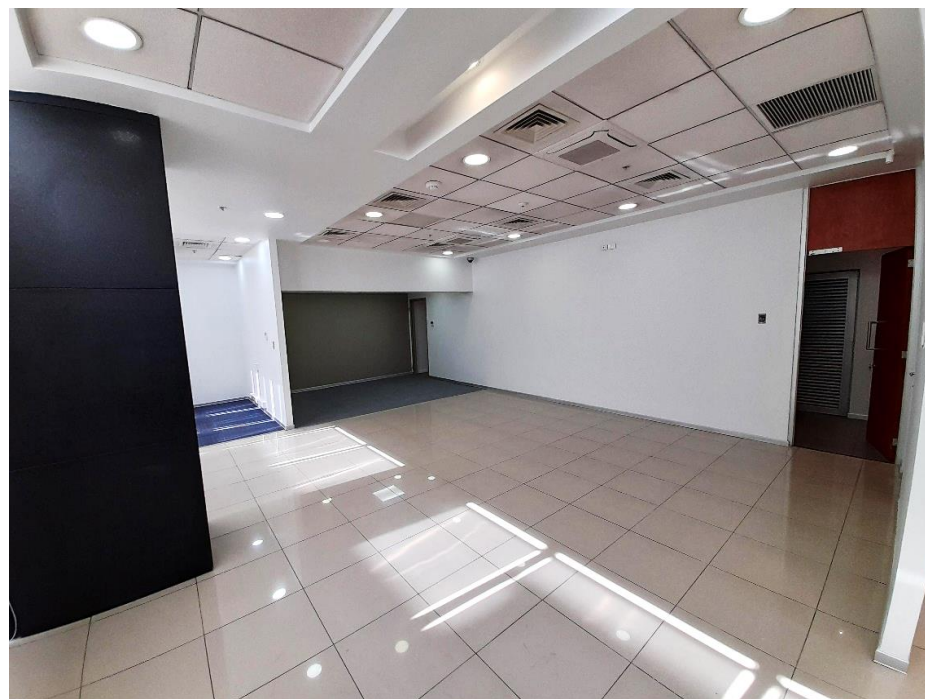
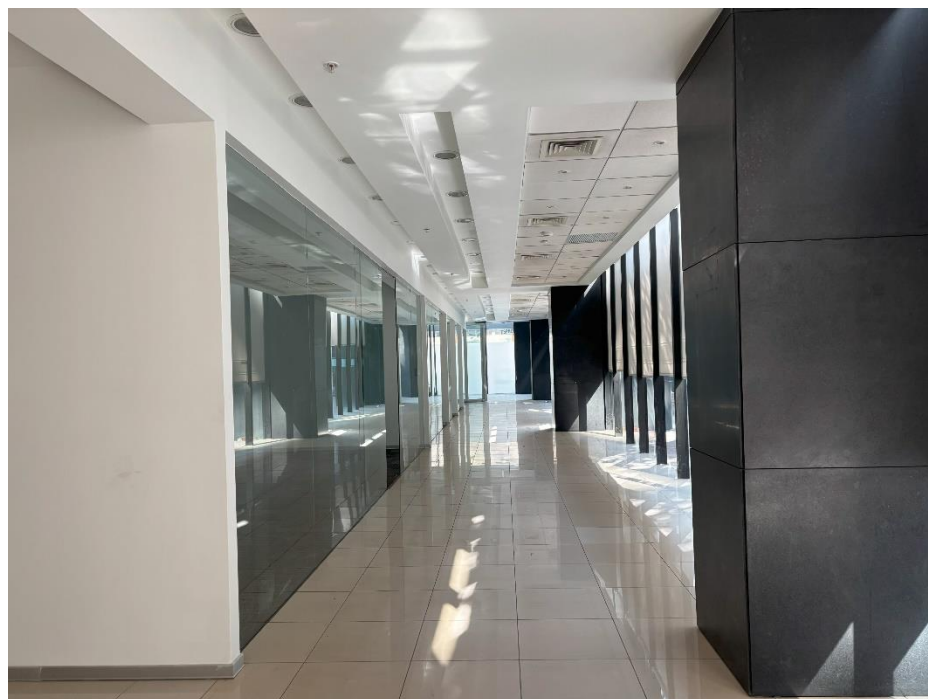
358,32 m²
Superficie

Condiciones:

- + Plazo mínimo 3 años
- + Disponibilidad Inmediata
- + Habilitada
- + Para visitas avisar con anticipación

Edificio Torre Huérfanos

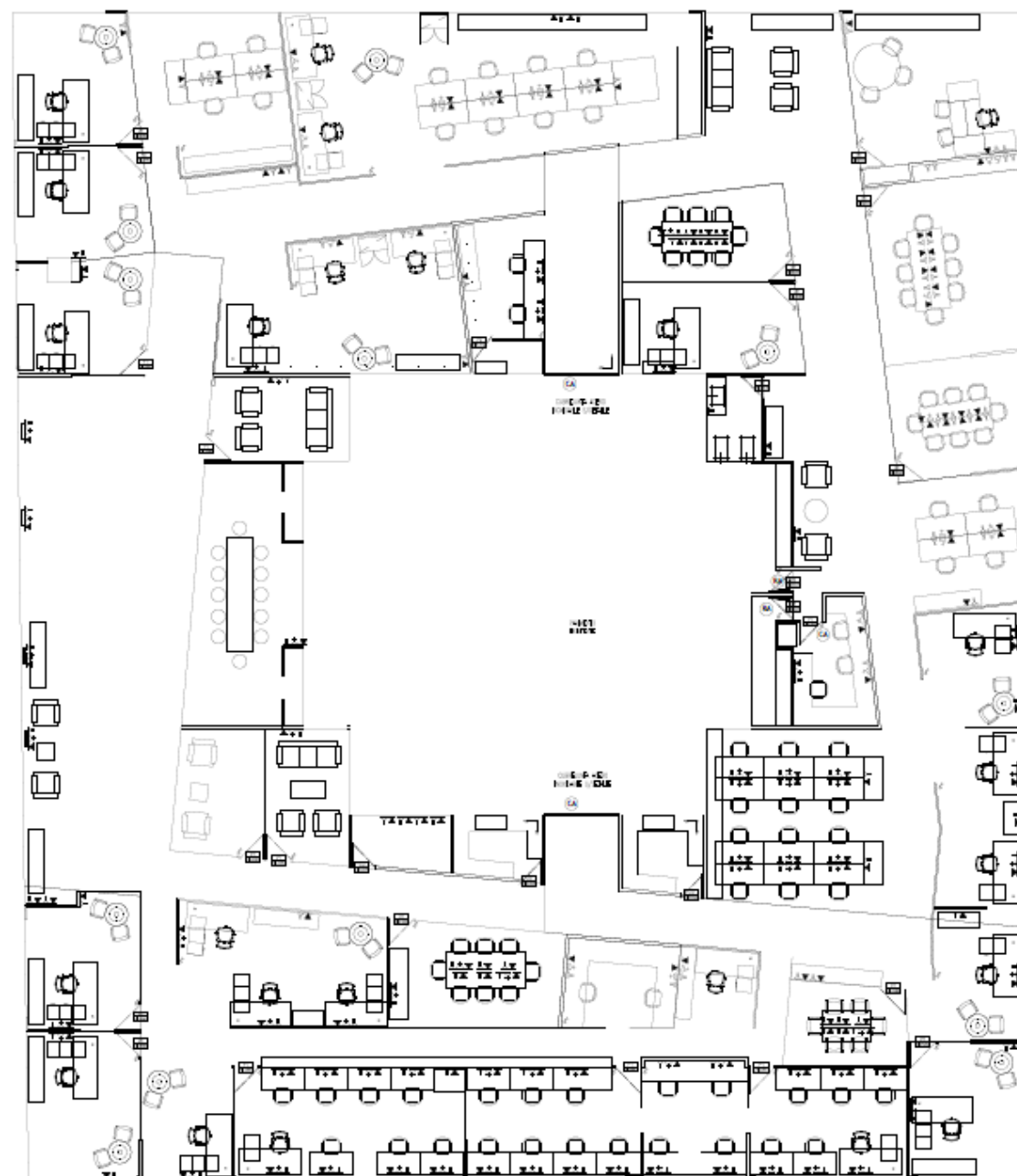
LOCAL 102



Edificio Torre Huérfanos

Piso 4

Plano referencial



Condiciones de arriendo

UF/m2/mes

Canon de arriendo

0,295 UF /m² + IVA

Estacionamientos

4 UF/Unidad + IVA

Bodegas

0,3 UF/m² + IVA

Gastos comunes

0,11 UF/ m² / Mes aprox.

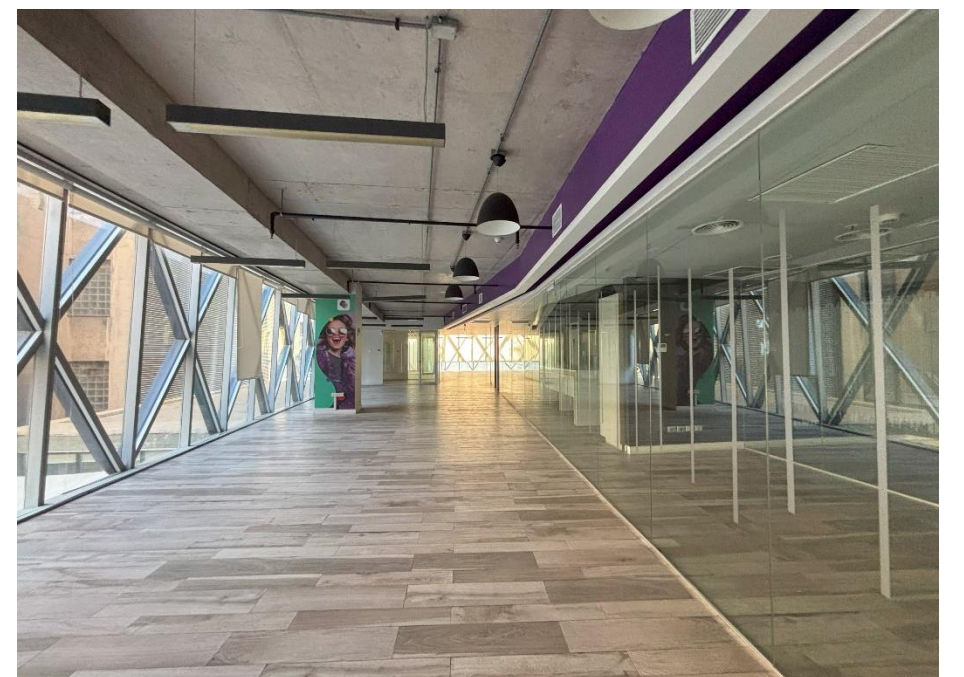
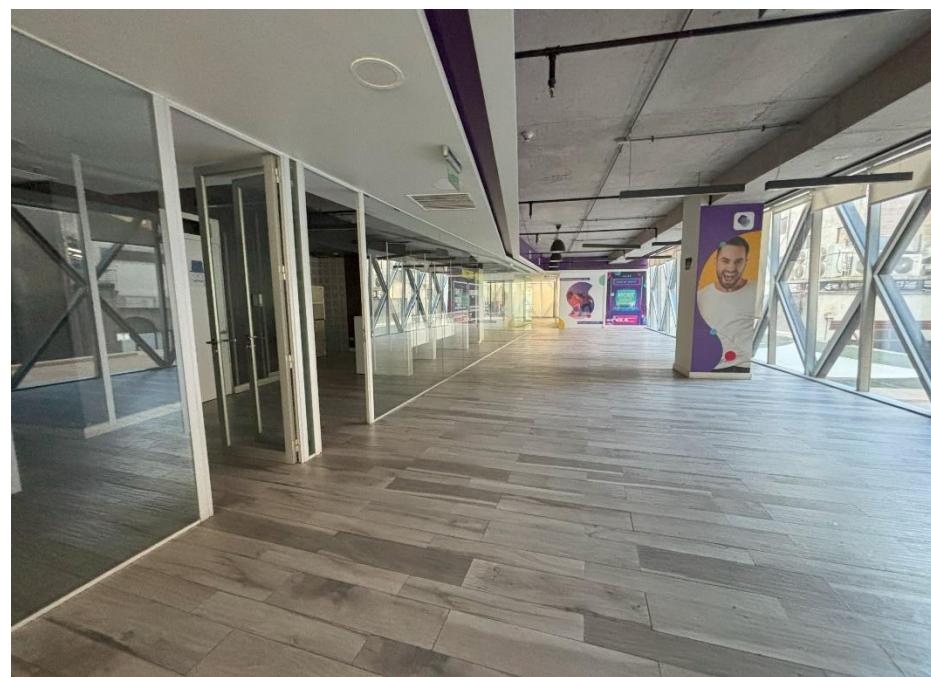
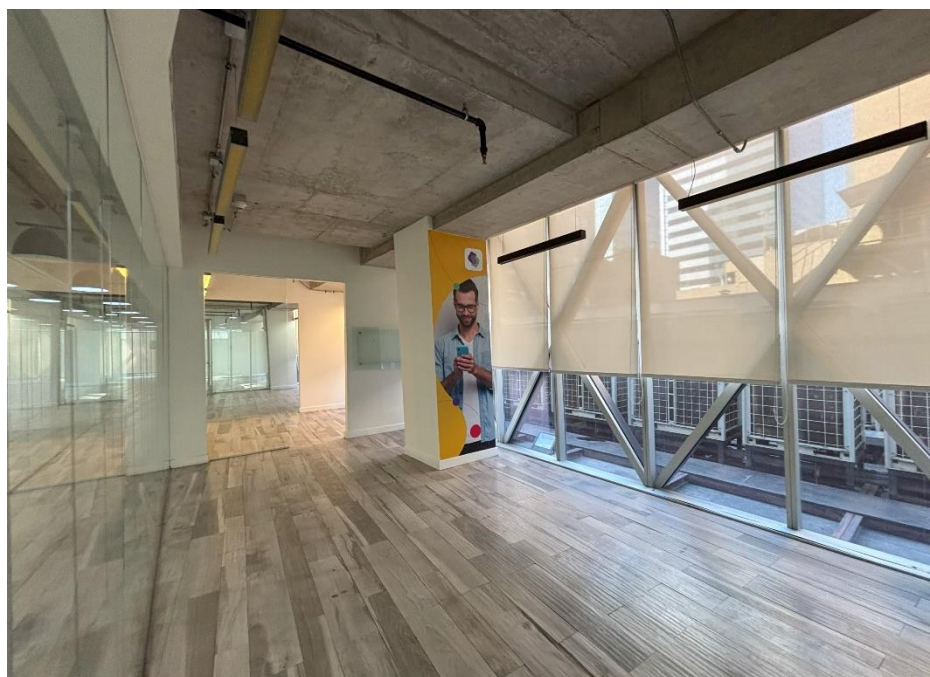
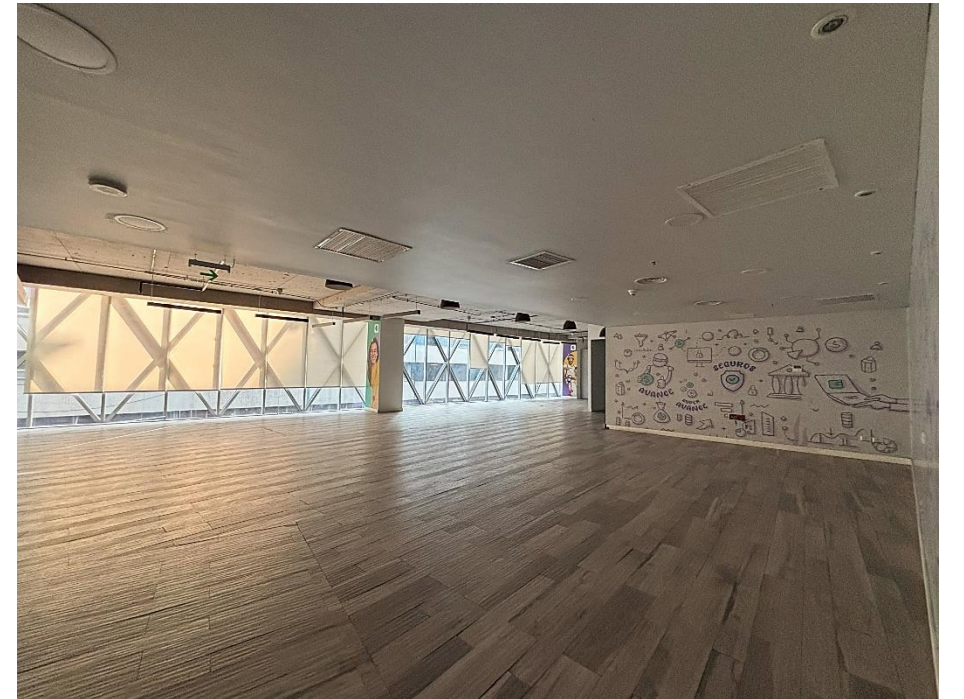
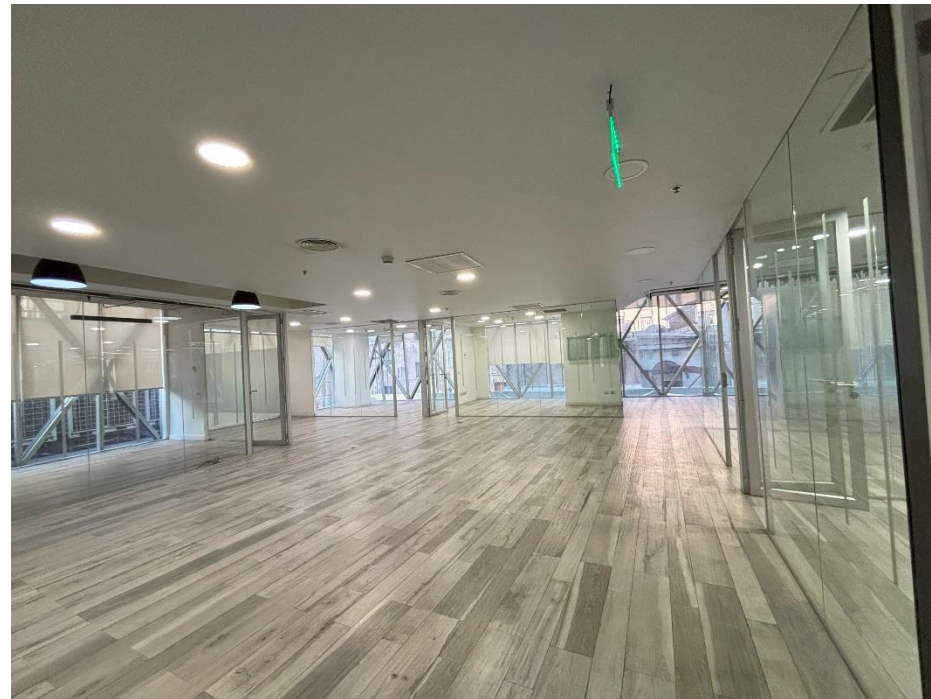
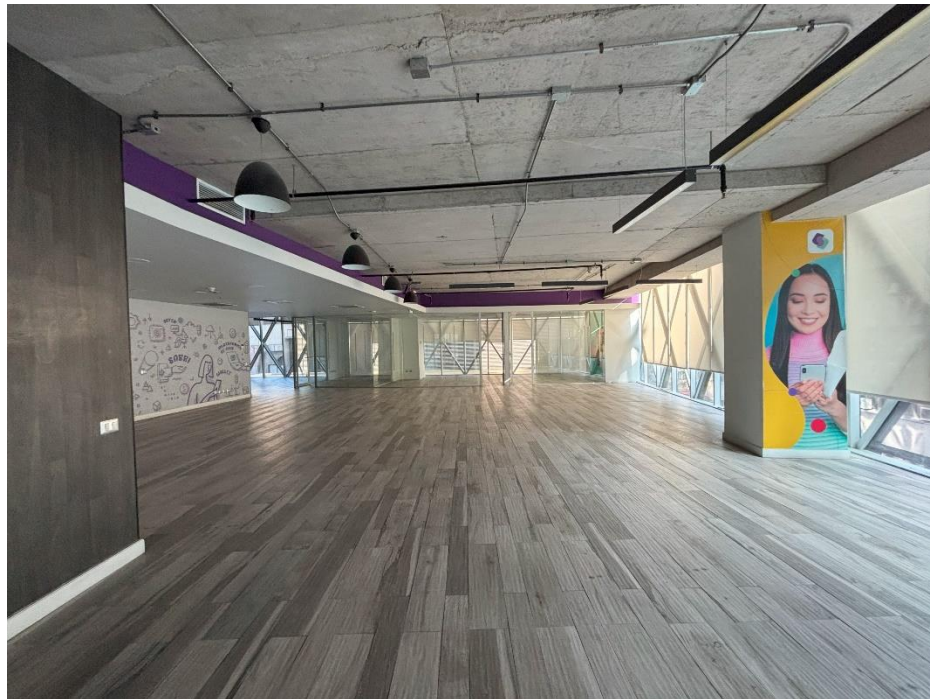
1082,7 m²
Superficie

Condiciones:

- + Plazo mínimo 3 años
- + Disponibilidad Inmediata
- + Habilitada
- + Para visitas avisar con anticipación

Edificio Torre Huérfanos

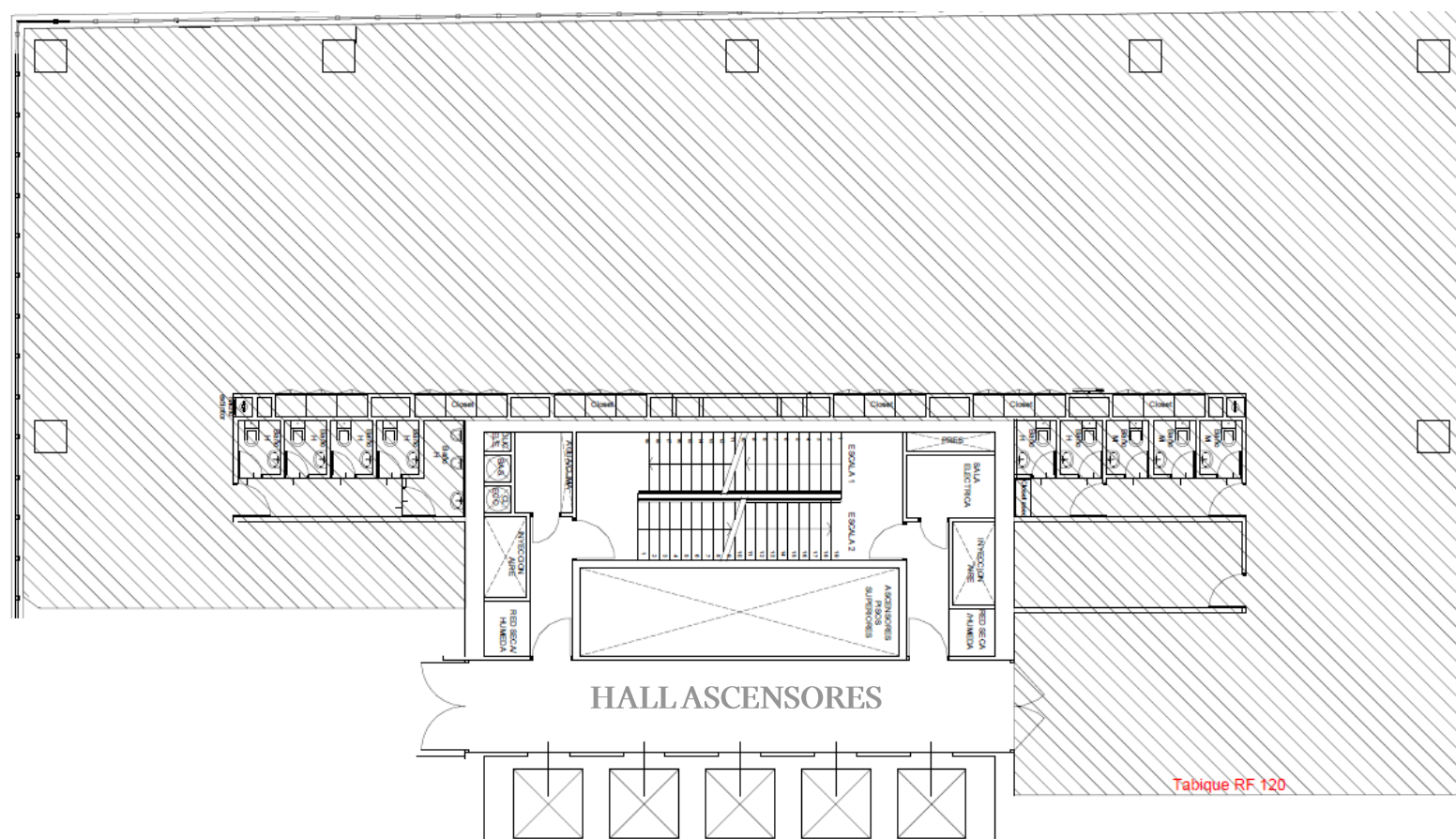
PISO 4



Edificio Torre Huérfanos

OFICINA 501 y 504

Plano referencial



Condiciones de arriendo	UF/m2/mes
Canon de arriendo	0,32 UF /m ² + IVA
Estacionamientos	4 UF/Unidad + IVA
Bodegas	0,3 UF/m ² + IVA
Gastos comunes	0,11 UF/ m ² / Mes aprox.

590,65 m²
Superficie

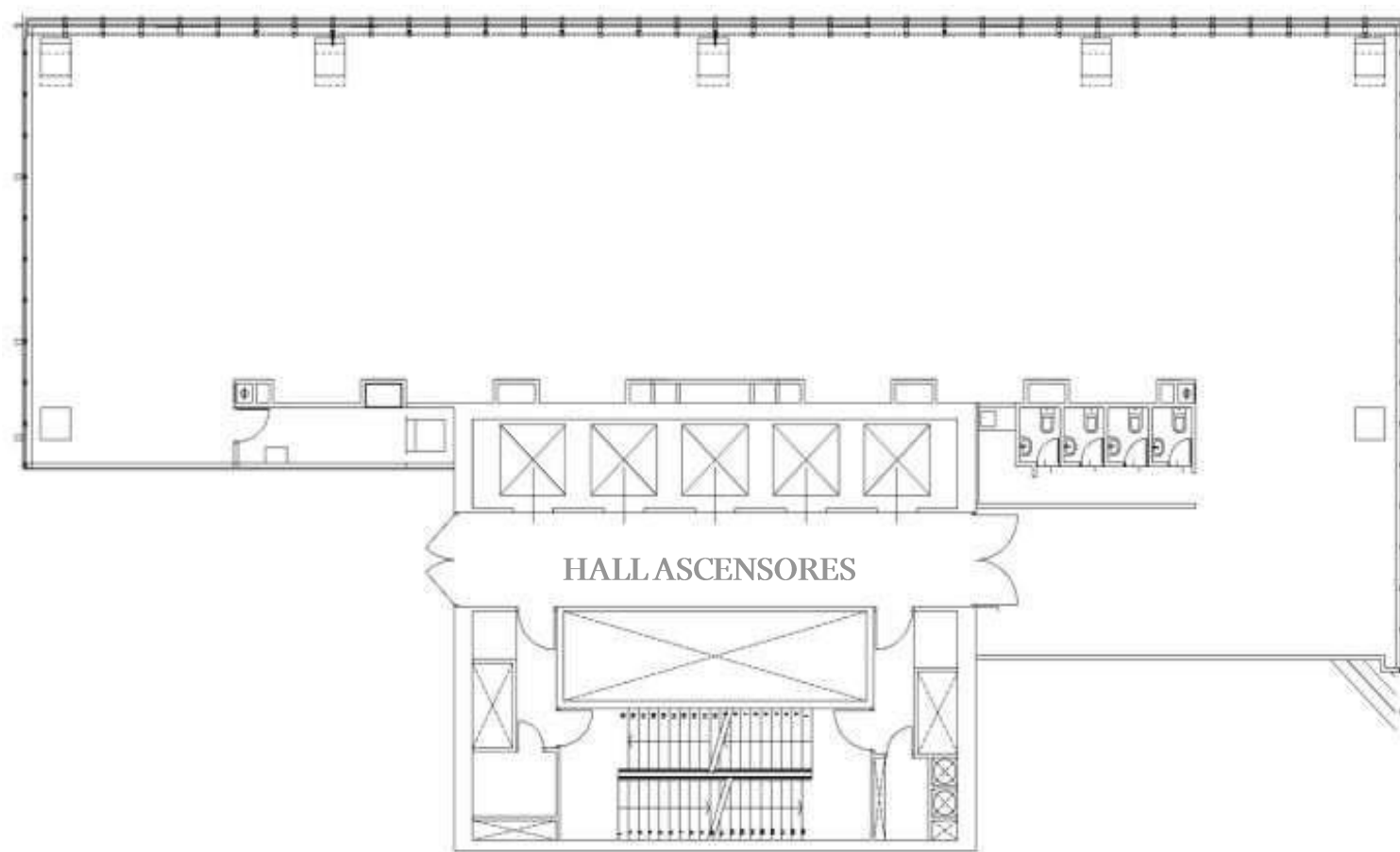
Condiciones:

- + Plazo mínimo 3 años
- + Disponibilidad Inmediata
- + Obra gruesa
- + Para visitas avisar con anticipación

Edificio Torre Huérfanos

OFICINA 502 y 503

Plano referencial



Condiciones de arriendo	UF/m2/mes
Canon de arriendo	0,25 UF /m ² + IVA
Estacionamientos	4 UF/Unidad + IVA
Bodegas	0,3 UF/m ² + IVA
Gastos comunes	0,11 UF/ m ² / Mes aprox.

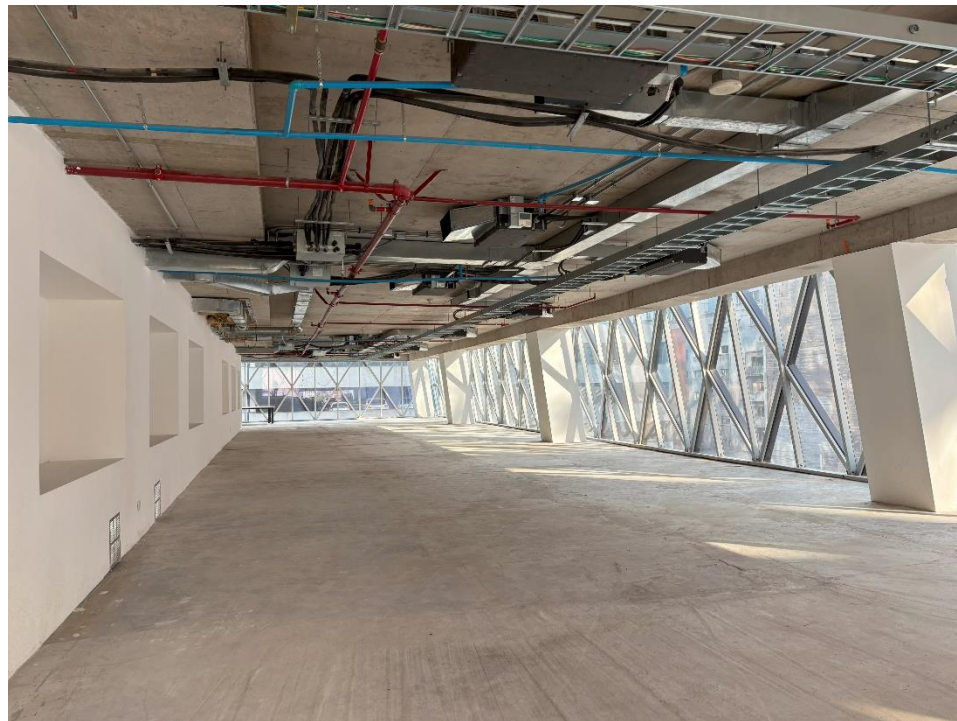
460 m²
Superficie

Condiciones:

- + Plazo mínimo 3 años
- + Disponibilidad Inmediata
- + Obra gruesa
- + Para visitas avisar con anticipación

Edificio Torre Huérfanos

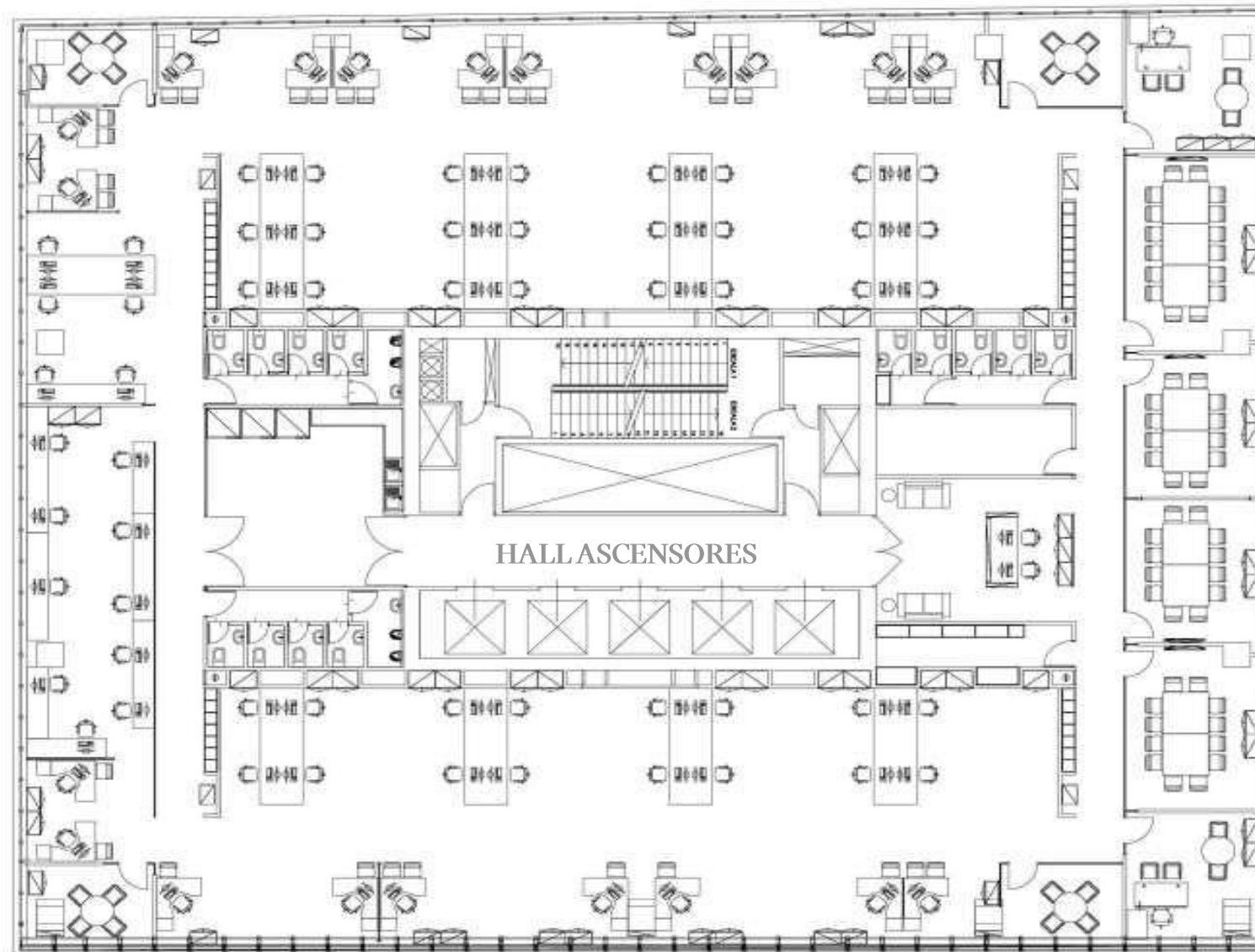
OFICINA 502 y 503



Edificio Torre Huérfanos

PISO 6

Plano y mobiliario referencial



Condiciones de arriendo

UF/m2/mes

Canon de arriendo

0,295 UF /m² + IVA

Estacionamientos

4 UF/Unidad + IVA

Bodegas

0,3 UF/m² + IVA

Gastos comunes

0,11 UF/ m² / Mes aprox.

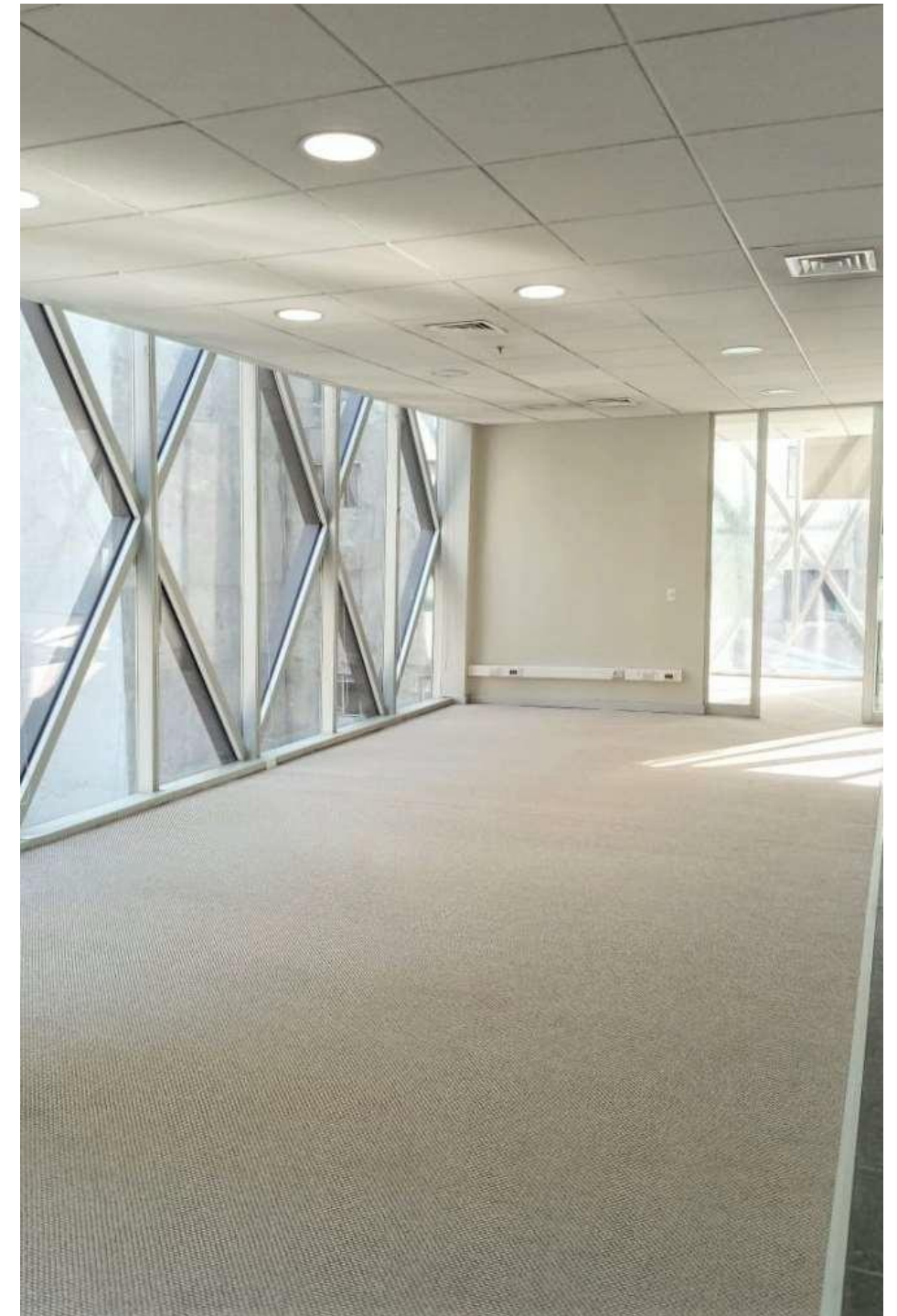
1018,81 m²
Superficie

Condiciones:

- + Plazo mínimo 3 años
- + Disponibilidad Inmediata
- + Habilitada en planta libre
- + Para visitas avisar con anticipación

Edificio Torre Huérfanos

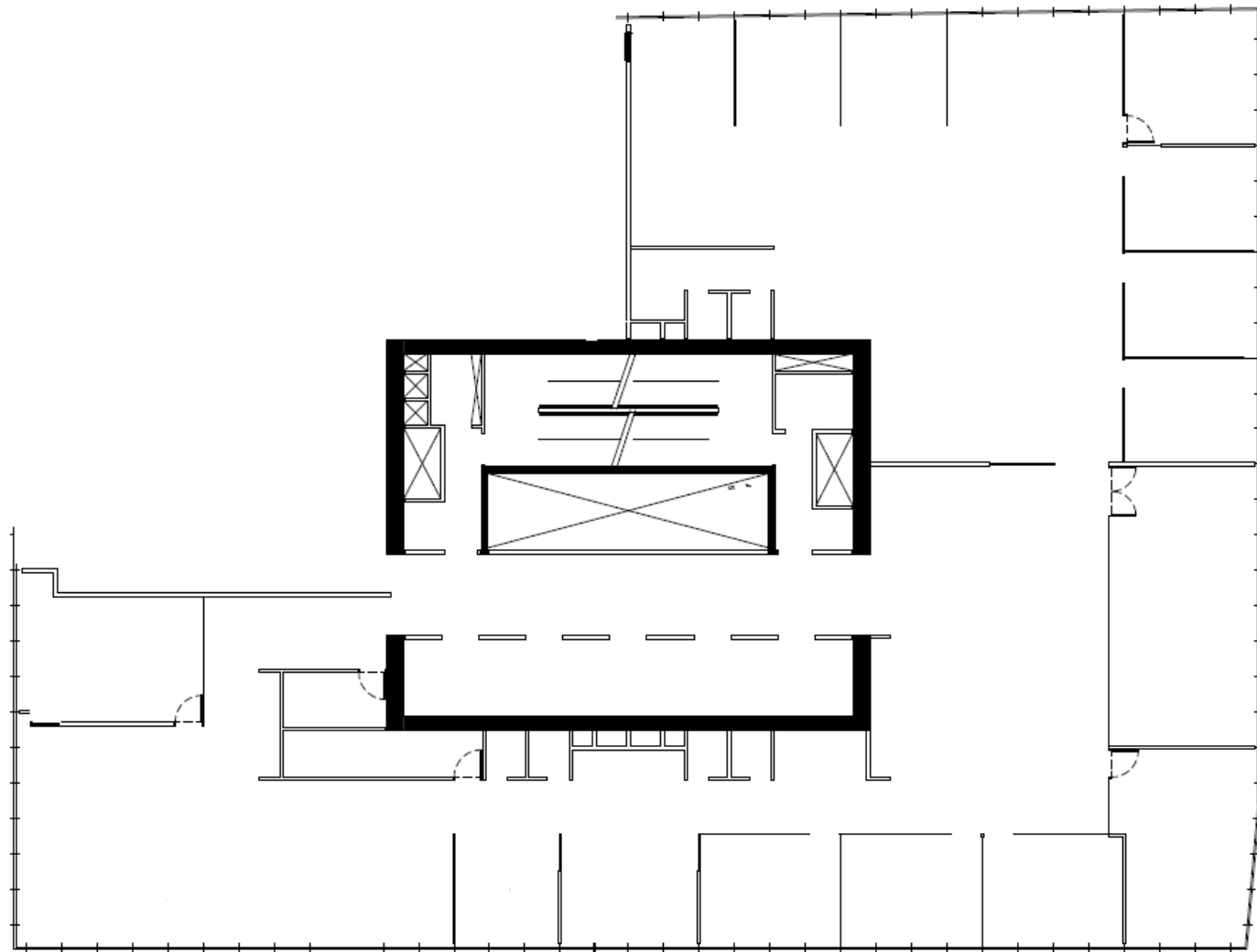
PISO 6



Edificio Torre Huérfanos

OFICINAS 1101-1, 1101-2 y 1101-4

Plano referencial



Condiciones de arriendo	UF/m2/mes
Canon de arriendo	0,3 UF /m ² + IVA
Estacionamientos	4 UF/Unidad + IVA
Bodegas	0,3 UF/m ² + IVA
Gastos comunes	0,11 UF/ m ² / Mes aprox.

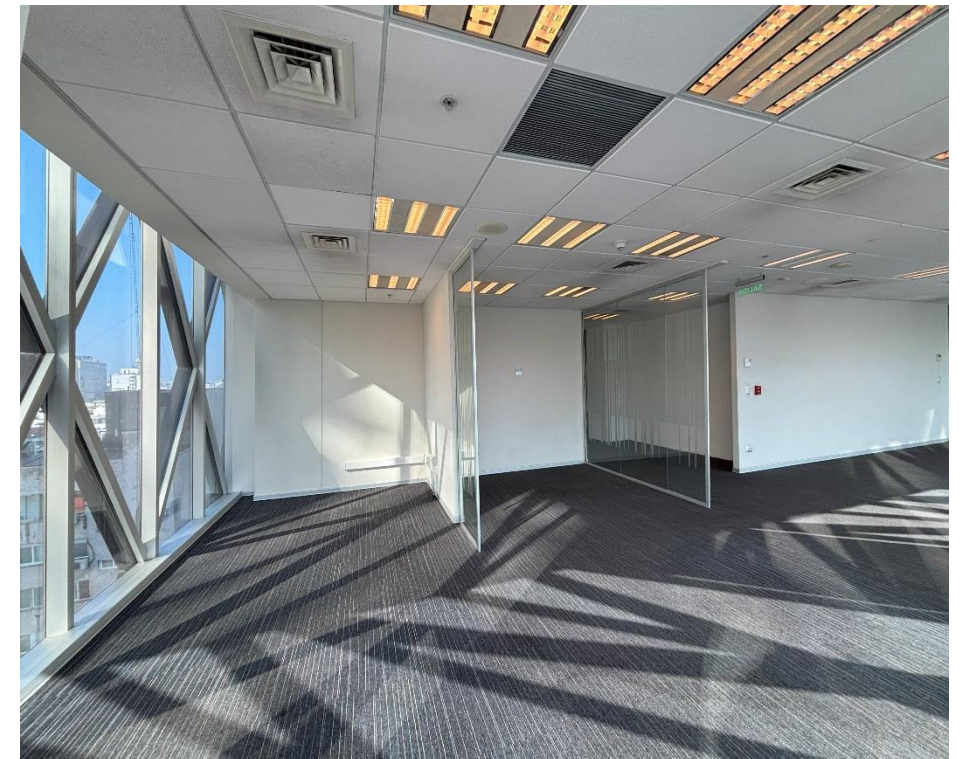
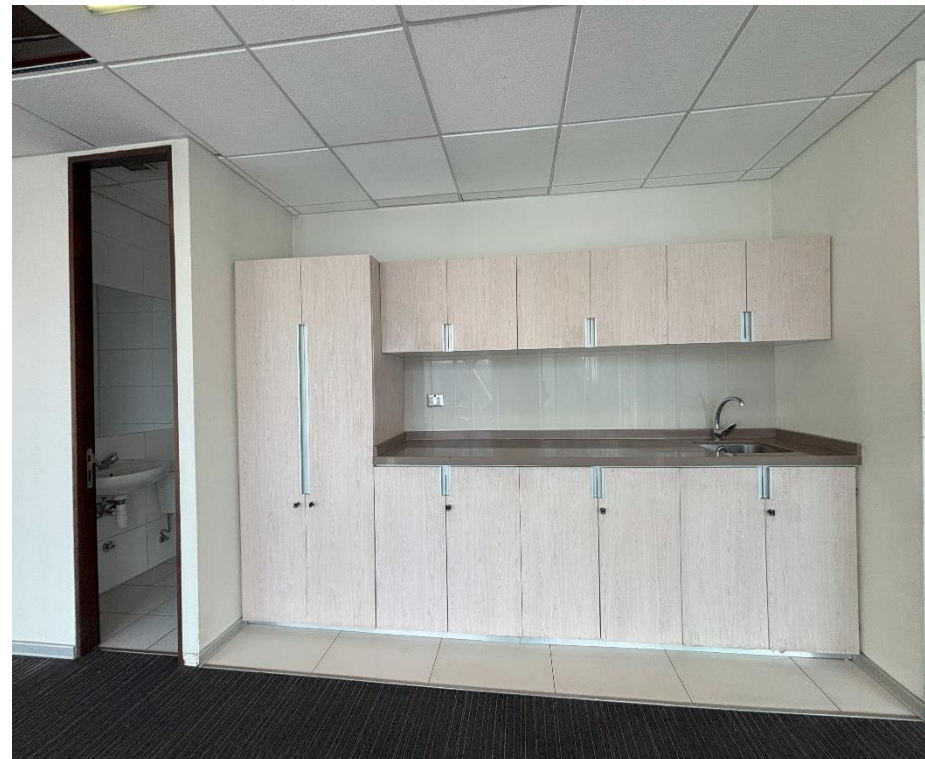
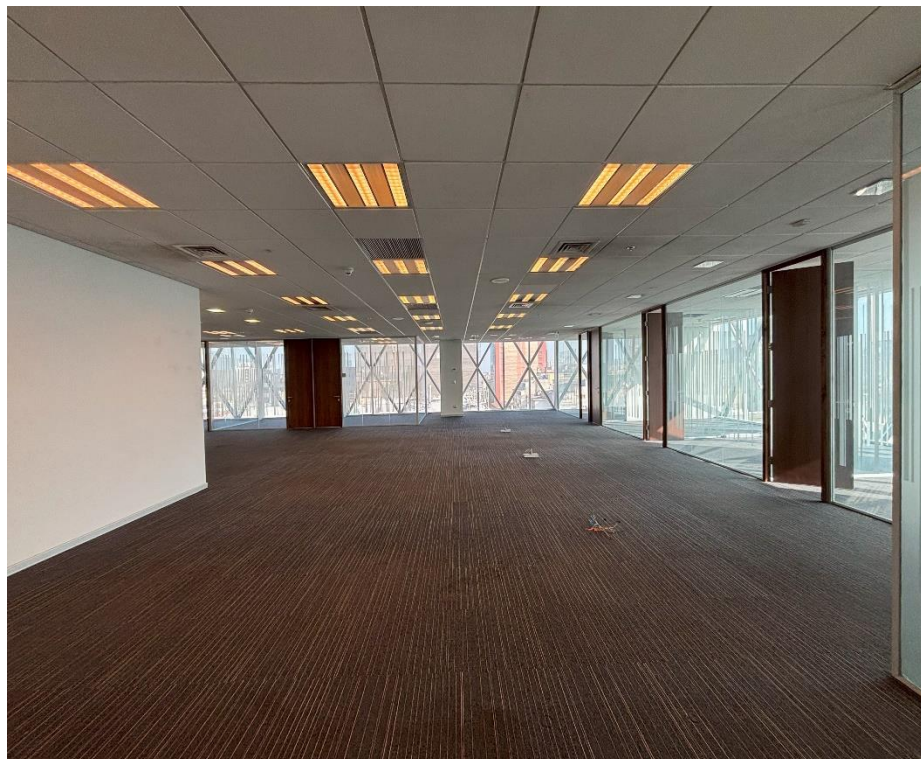
604,81 m²
Superficie

Condiciones:

- + Plazo mínimo 3 años
- + Disponibilidad Inmediata
- + Habilitada
- + Para visitas avisar con anticipación

Edificio Torre Huérfanos

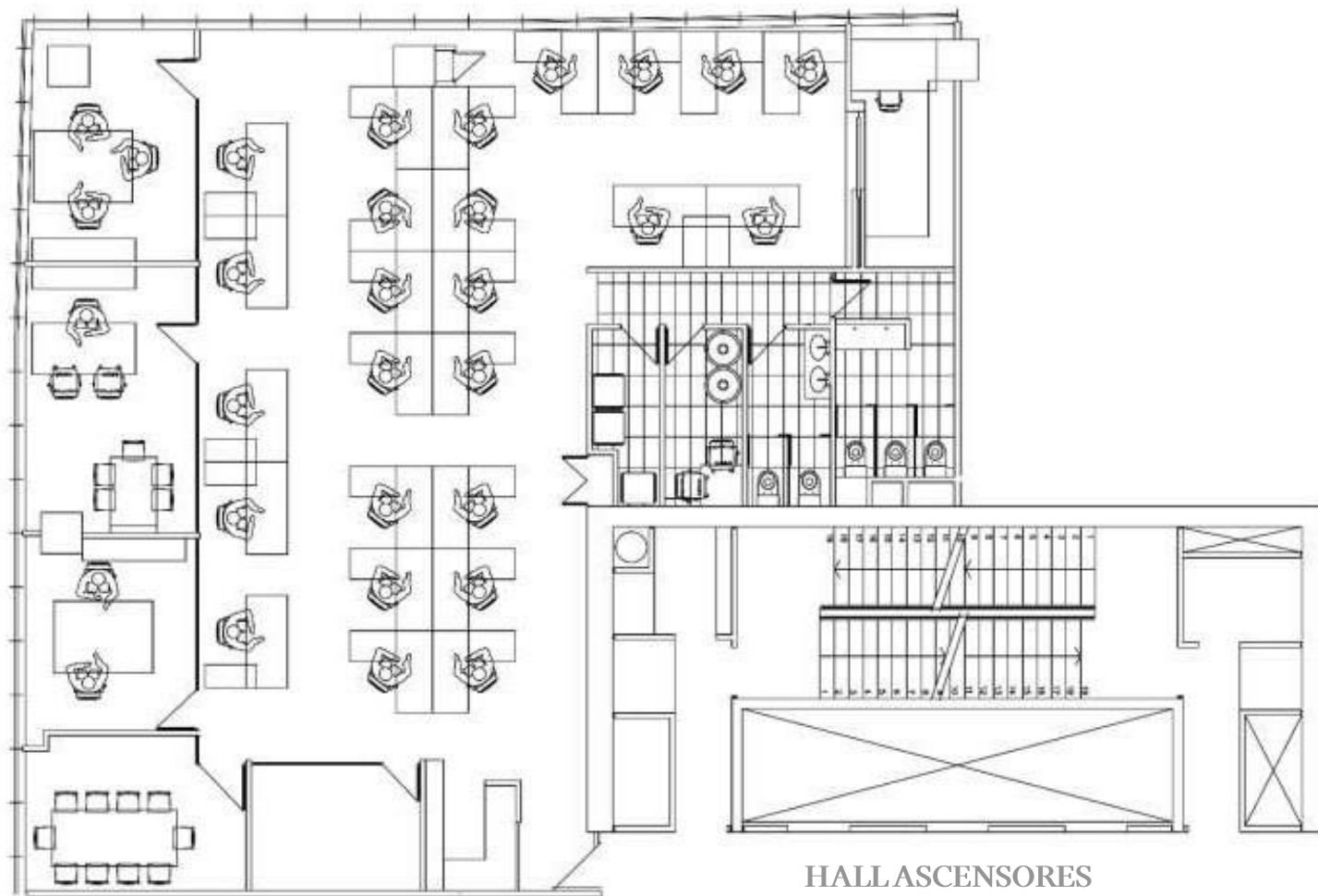
OFICINAS 1101-1, 1101-2 y 1101-4



Edificio Torre Huérfanos

OFICINA 1101-3

Plano y mobiliario referencial



Condiciones de arriendo

UF/m2/mes

Canon de arriendo

0,31 UF /m² + IVA

Estacionamientos

4 UF/Unidad + IVA

Bodegas

0,3 UF/m² + IVA

Gastos comunes

0,11 UF/ m² / Mes aprox.

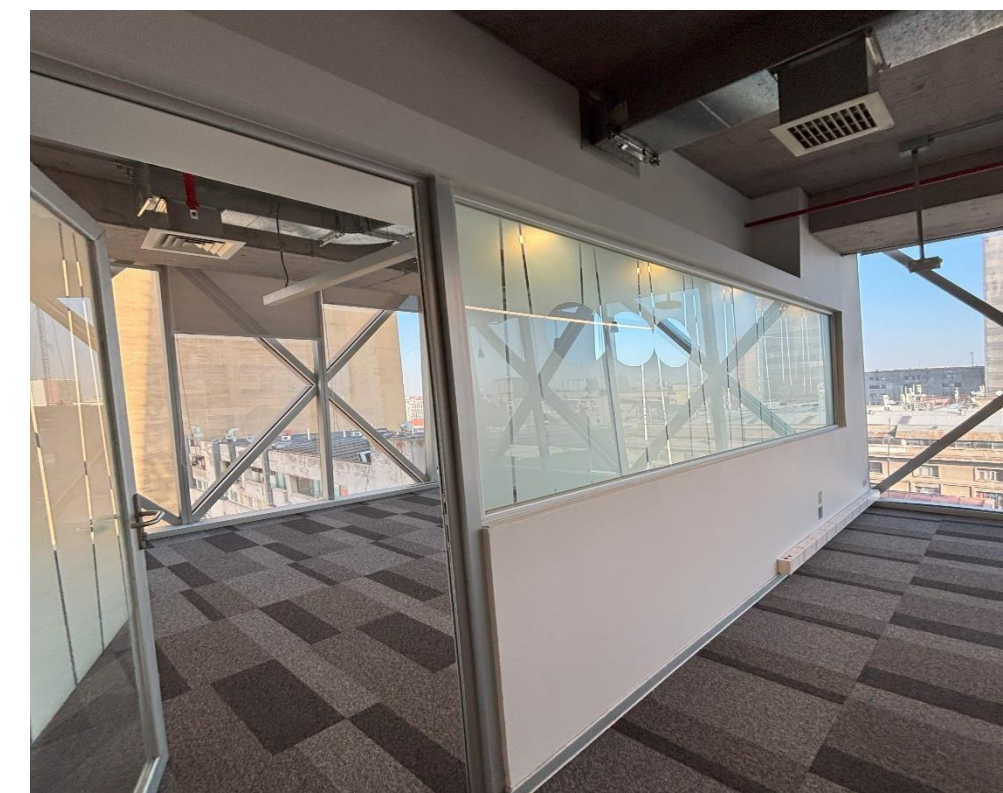
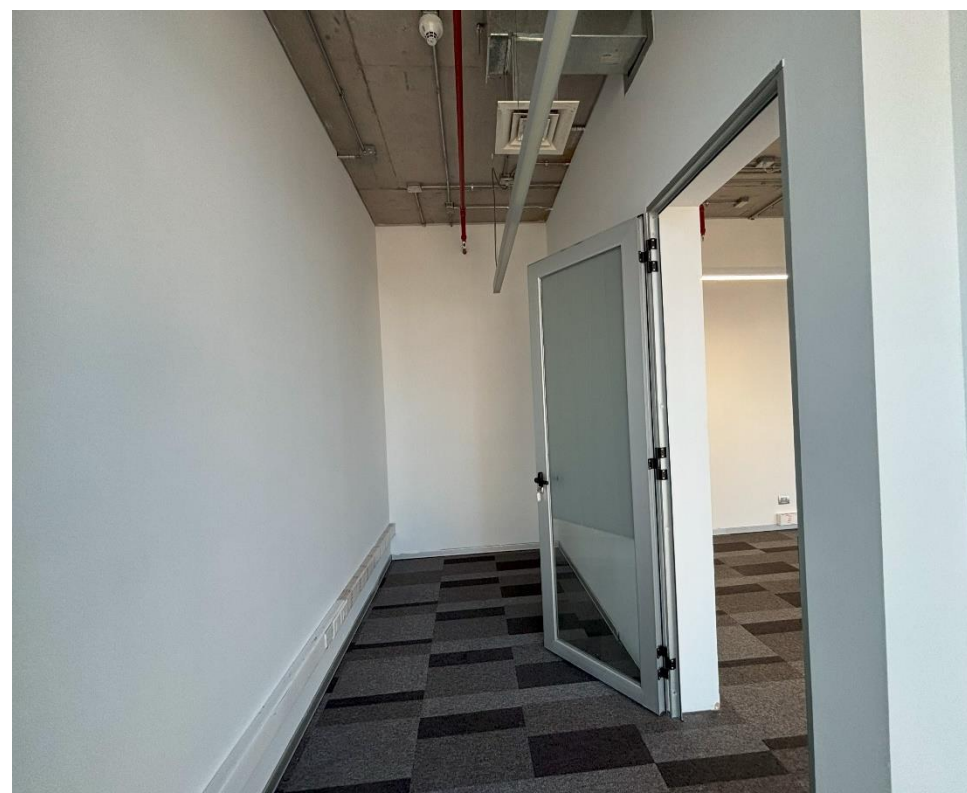
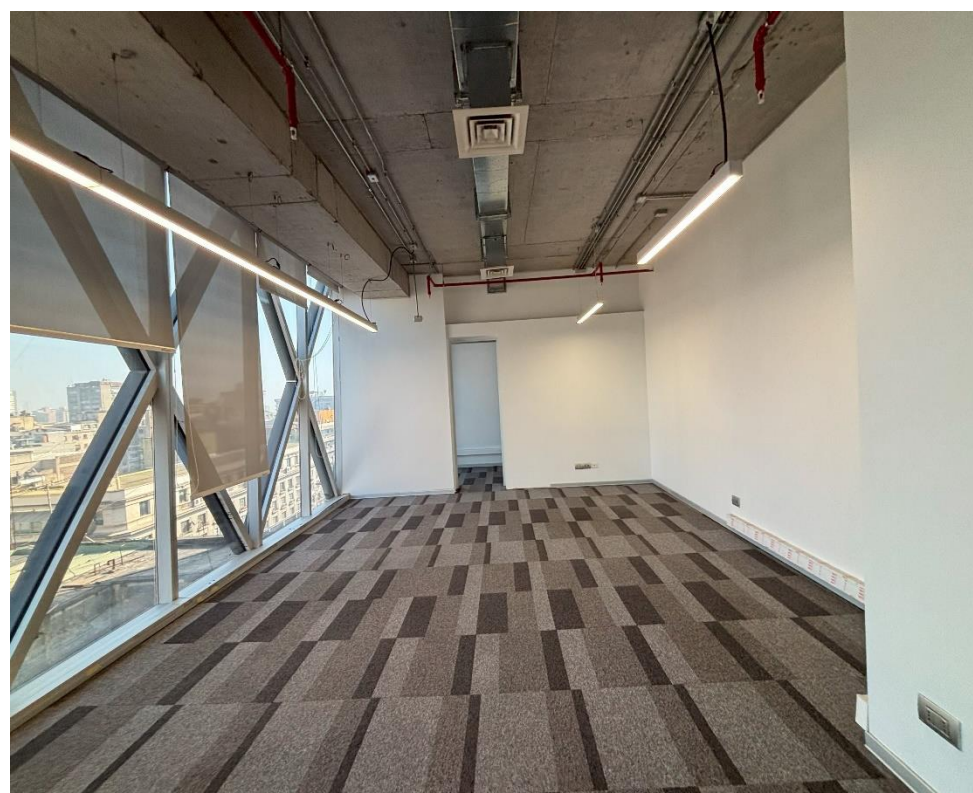
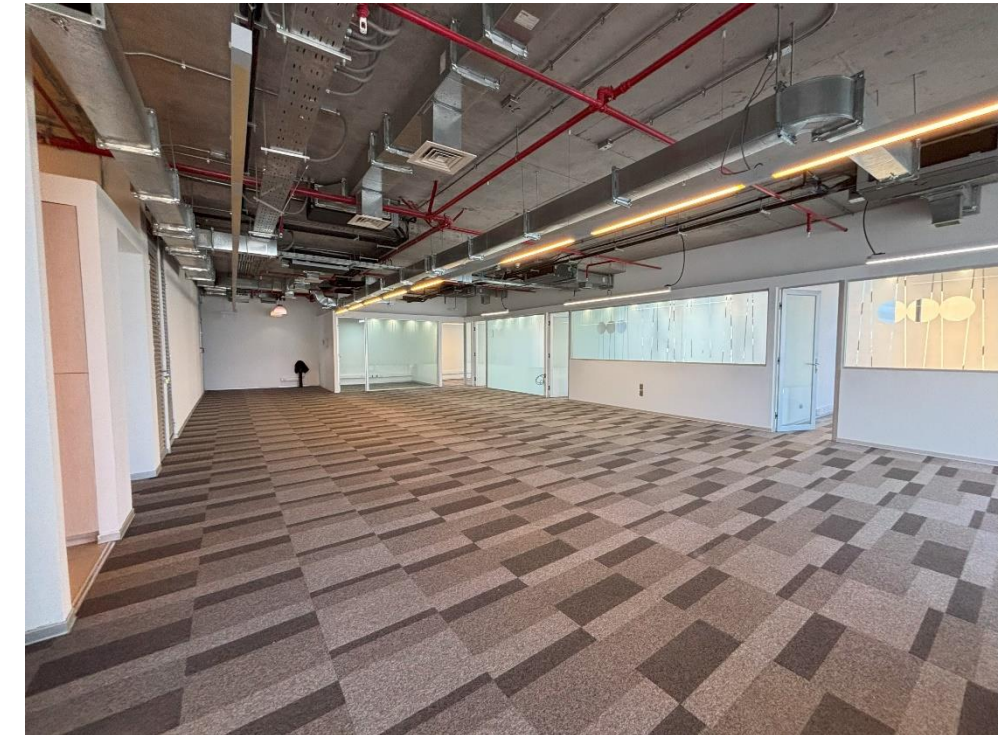
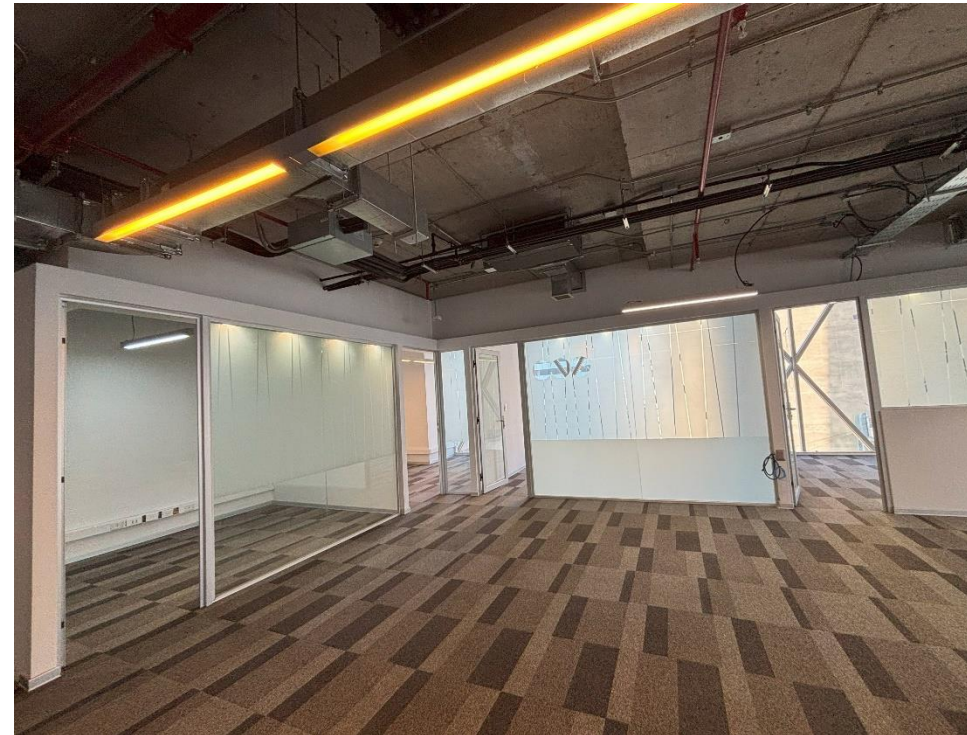
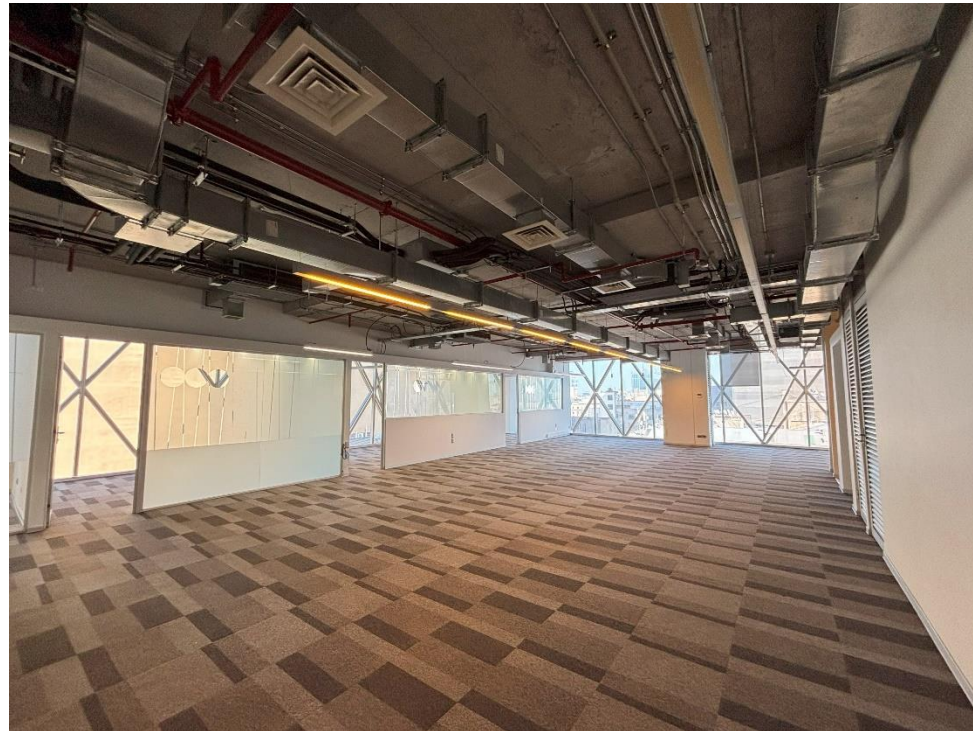
257,57 m²
Superficie

Condiciones:

- + Plazo mínimo 3 años
- + Disponibilidad Inmediata
- + Habilitada
- + Para visitas avisar con anticipación

Edificio Torre Huérfanos

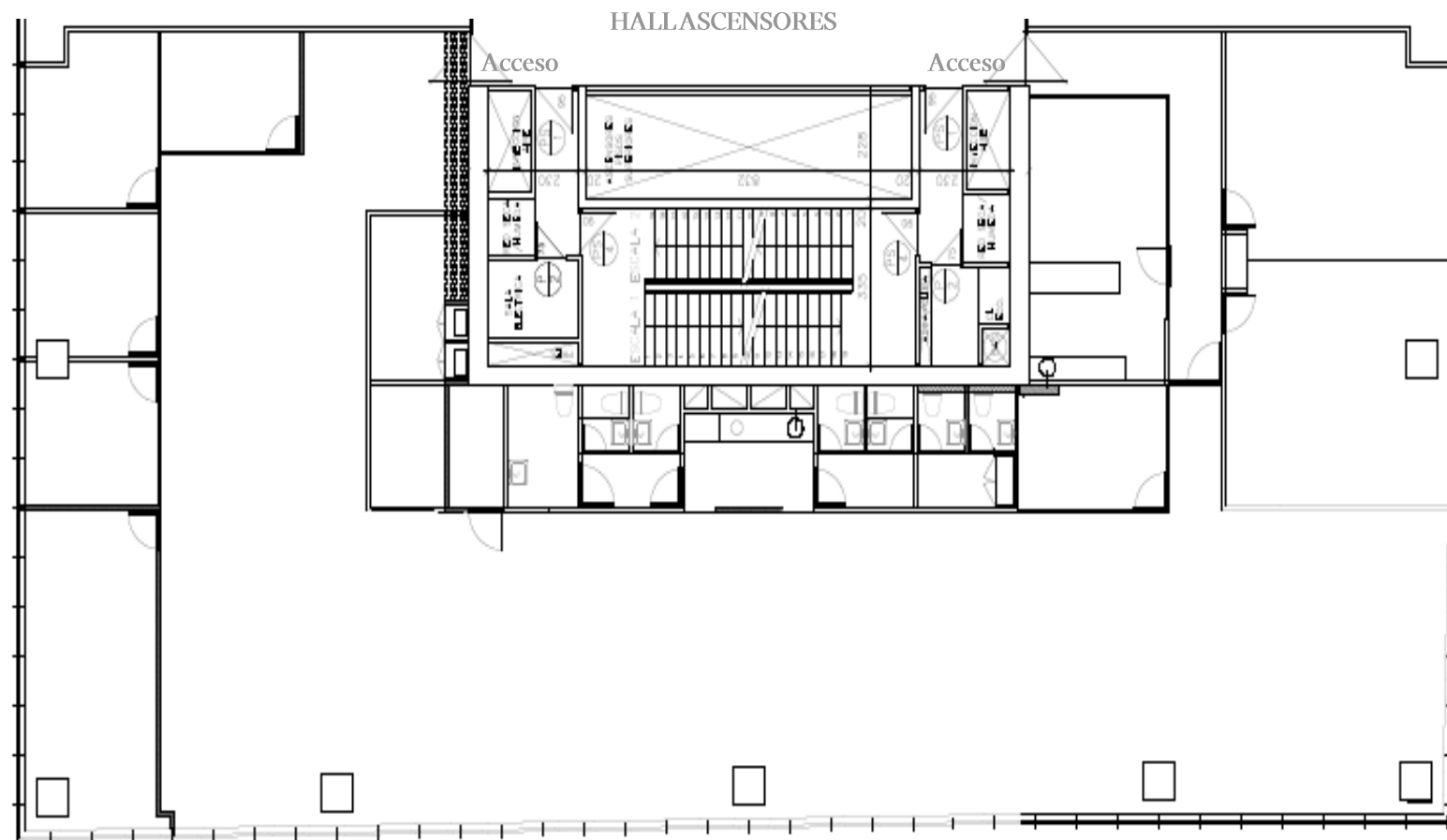
OFICINA 1101-3



Edificio Torre Huérfanos

OFICINAS 1201-1 y 1201-3

Plano y mobiliario referencial



Condiciones de arriendo

UF/m2/mes

Canon de arriendo

0,285 UF /m² + IVA

Estacionamientos

4 UF/Unidad + IVA

Bodegas

0,3 UF/m² + IVA

Gastos comunes

0,11 UF/ m² / Mes aprox.

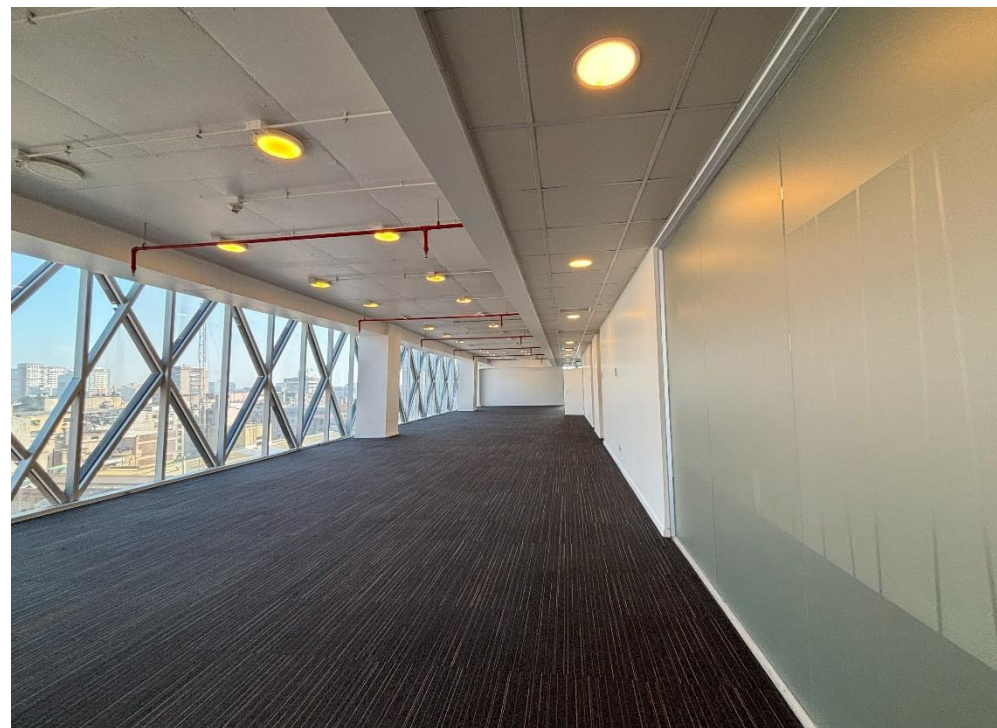
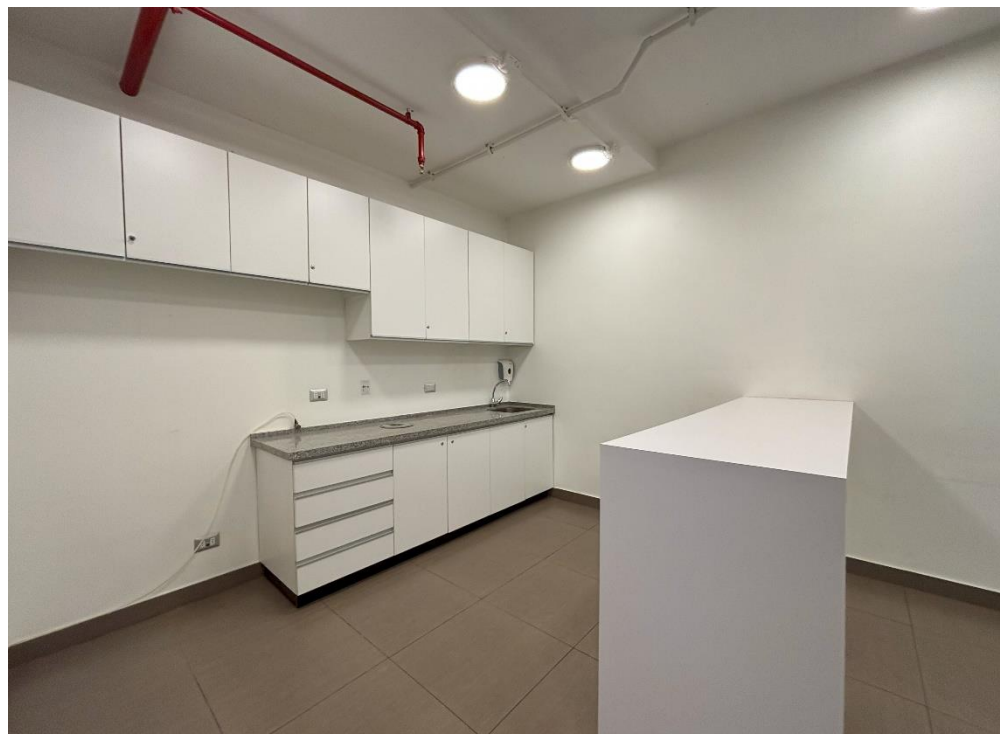
519,94 m²
Superficie

Condiciones:

- + Plazo mínimo 3 años
- + Disponibilidad Inmediata
- + Habilitada
- + Para visitas avisar con anticipación

Edificio Torre Huérfanos

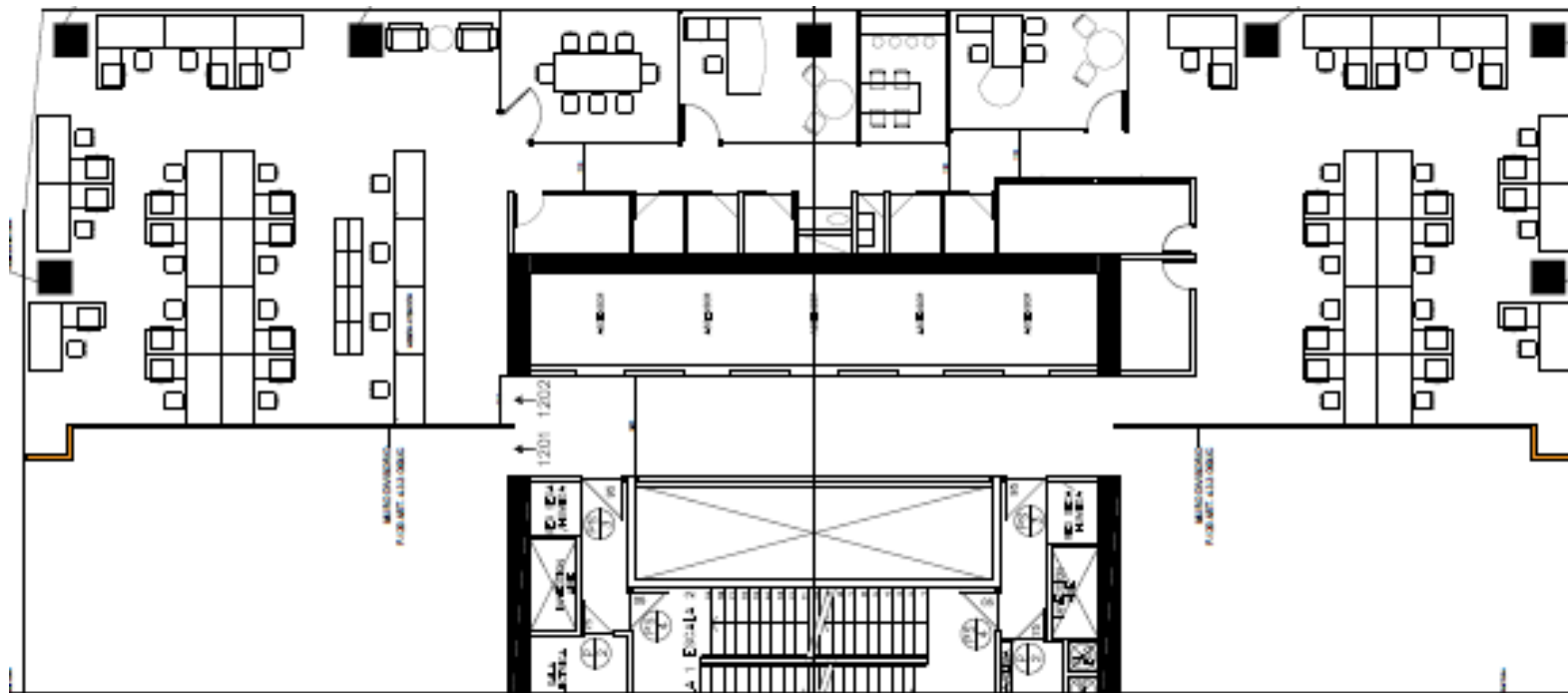
OFICINAS 1201-1 y 1201-3



Edificio Torre Huérfanos

OFICINAS 1201-1 y 1201-4

Plano y mobiliario referencial



Condiciones de arriendo

UF/m2/mes

Canon de arriendo

0,32 UF /m² + IVA

Estacionamientos

4 UF/Unidad + IVA

Bodegas

0,3 UF/m² + IVA

Gastos comunes

0,11 UF/ m² / Mes aprox.

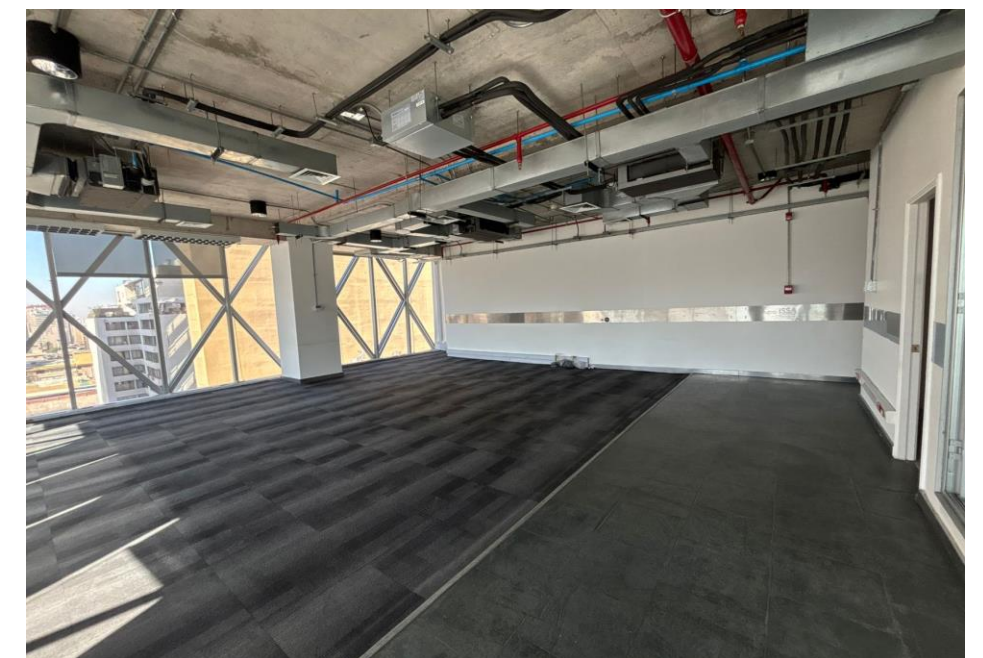
311,7 m²
Superficie

Condiciones:

- + Plazo mínimo 3 años
- + Disponibilidad Inmediata
- + Habilitada
- + Para visitas avisar con anticipación

Edificio Torre Huérfanos

OFICINAS 1201-1 y 1201-3



Edificio Torre Huérfanos

OFICINA 1601-1

Plano y mobiliario referencial



Condiciones de arriendo

UF/m2/mes

Canon de arriendo

0,30 UF /m² + IVA

Estacionamientos

4 UF/Unidad + IVA

Bodegas

0,3 UF/m² + IVA

Gastos comunes

0,11 UF/ m² / Mes aprox.

386,52 m²
Superficie

Condiciones:

- + Plazo mínimo 3 años
- + Disponibilidad Inmediata
- + Habilitada
- + Para visitas avisar con anticipación

Edificio Torre Huérfanos

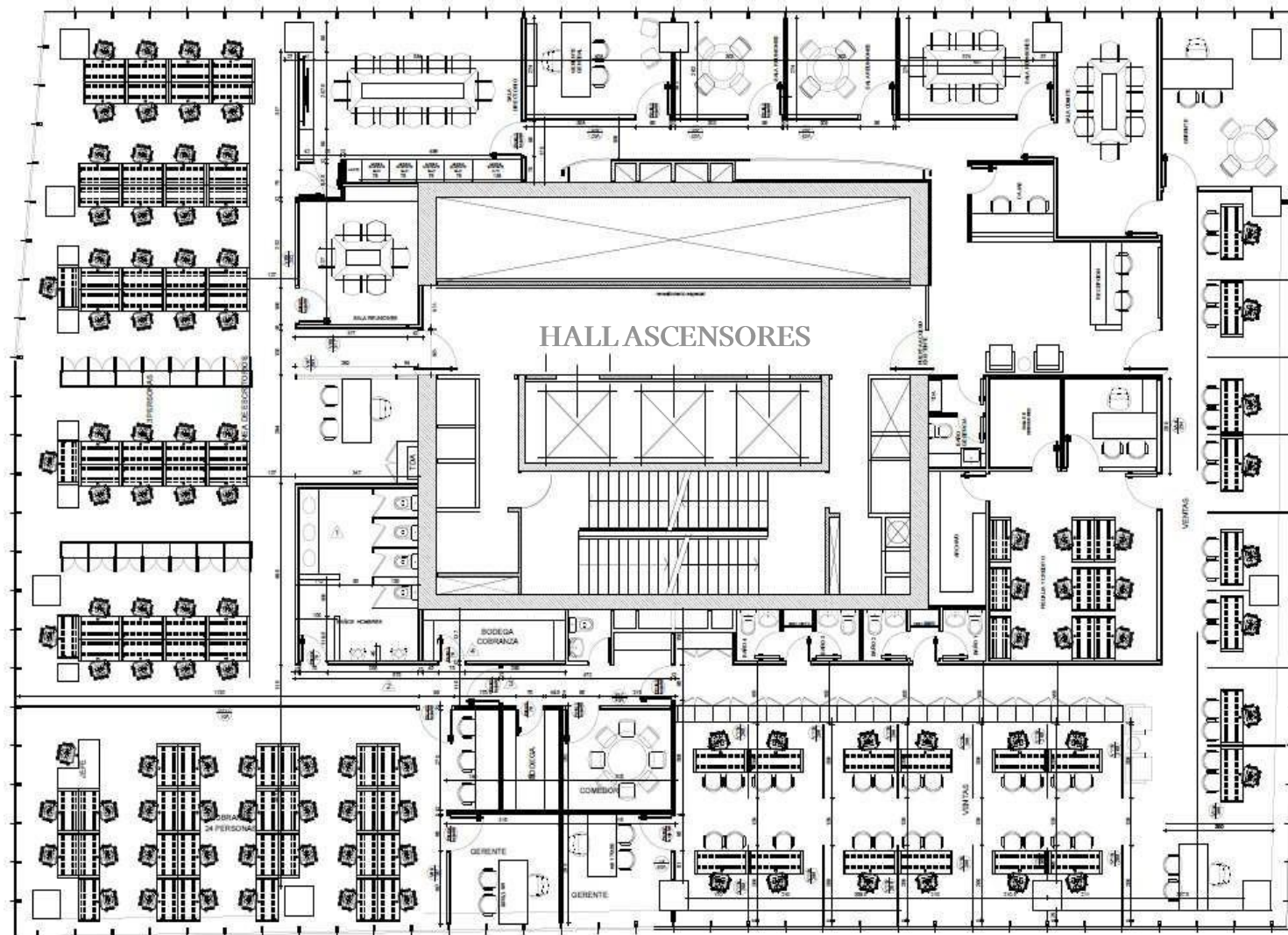
OFICINA 1601-1



Edificio Torre Huérfanos

PISO 17

Plano y mobiliario referencial



Condiciones de arriendo

UF/m2/mes

Canon de arriendo

0,285 UF /m² + IVA

Estacionamientos

4 UF/Unidad + IVA

Bodegas

0,3 UF/m² + IVA

Gastos comunes

0,11 UF/ m² / Mes aprox.

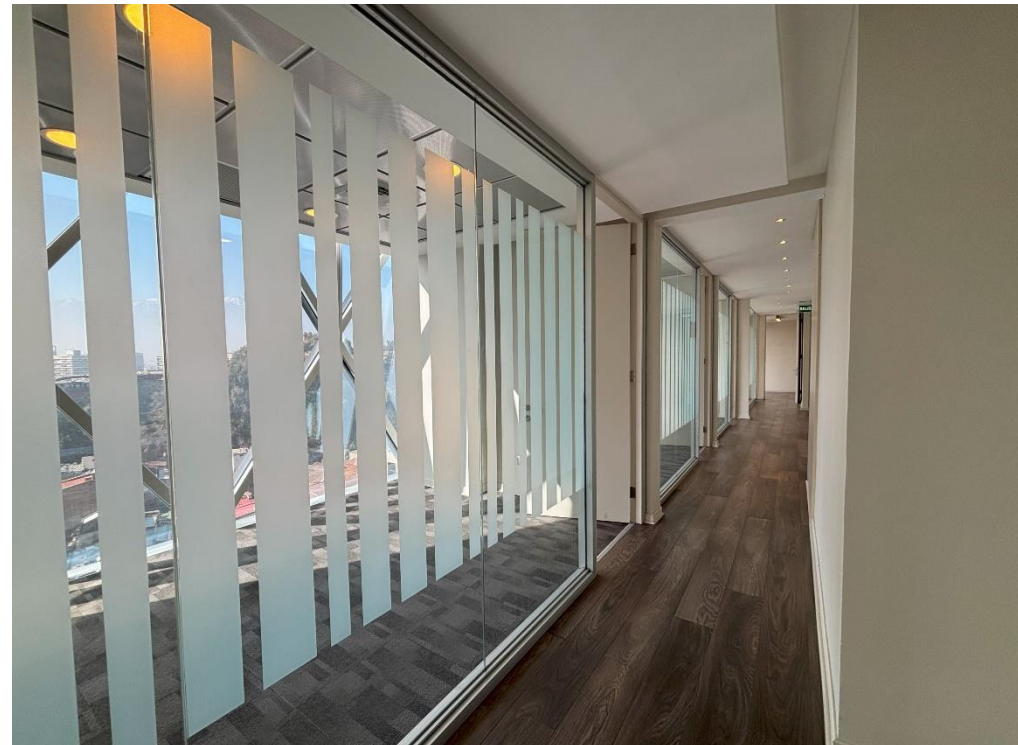
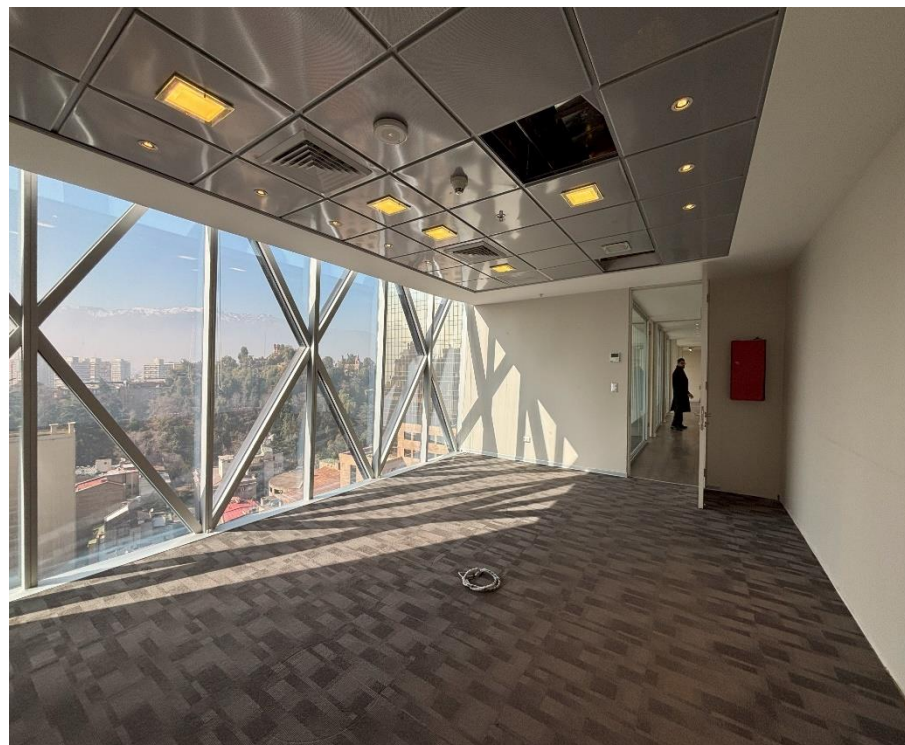
733,26 m²
Superficie

Condiciones:

- + Plazo mínimo 3 años
- + Disponibilidad Inmediata
- + Habilitada
- + Para visitas avisar con anticipación

Edificio Torre Huérfanos

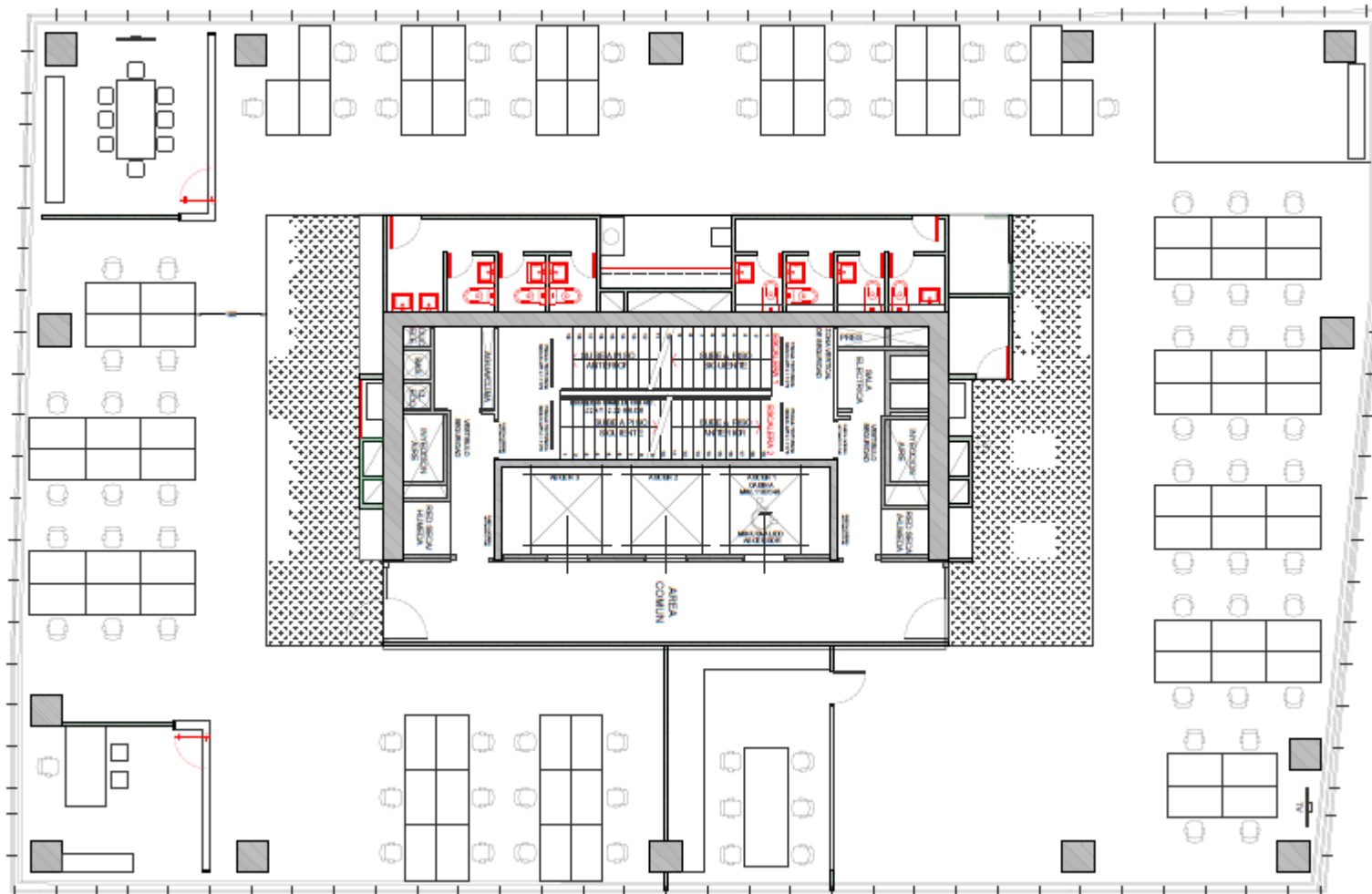
PISO 17



Edificio Torre Huérfanos

PISO 25

Plano y mobiliario referencial



Condiciones de arriendo

UF/m2/mes

Canon de arriendo

0,34 UF /m² + IVA

Estacionamientos

4 UF/Unidad + IVA

Bodegas

0,3 UF/m² + IVA

Gastos comunes

0,11 UF/ m² / Mes aprox.

639,51 m²
Superficie

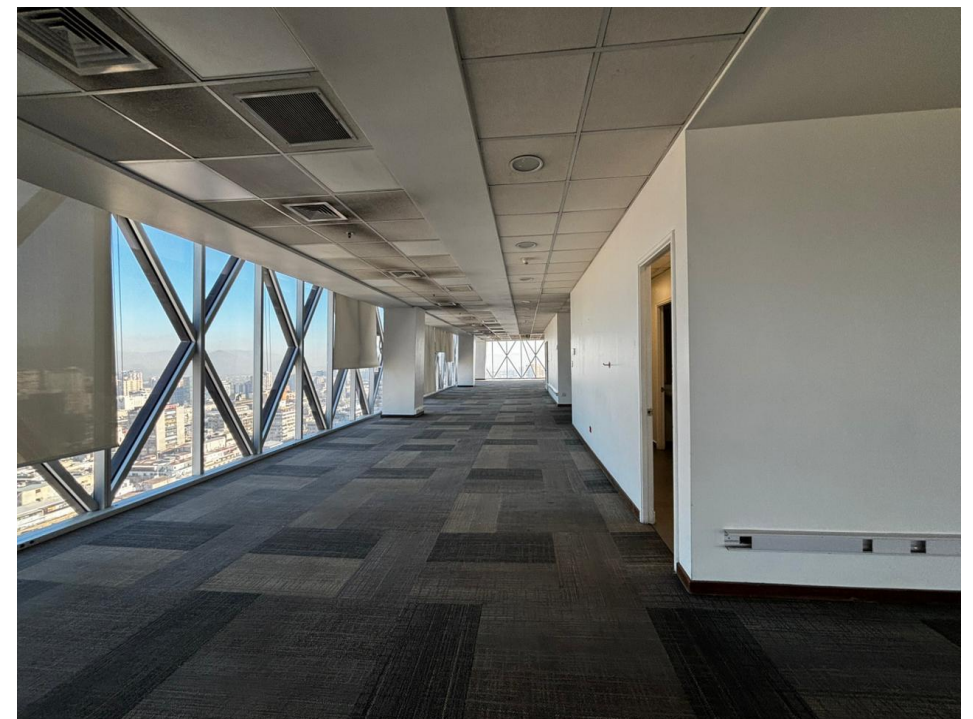
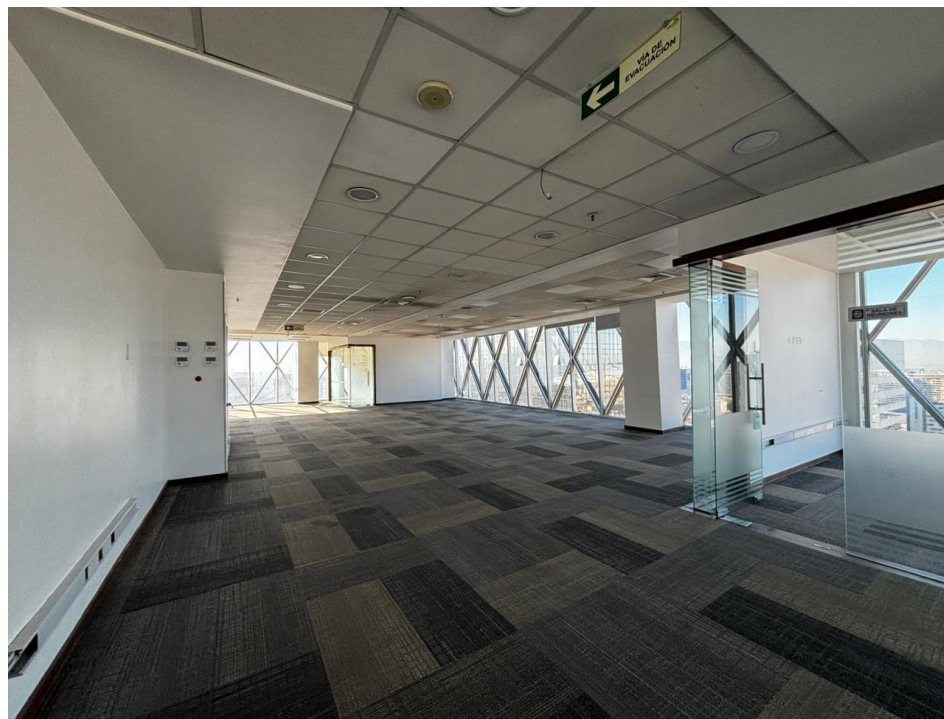
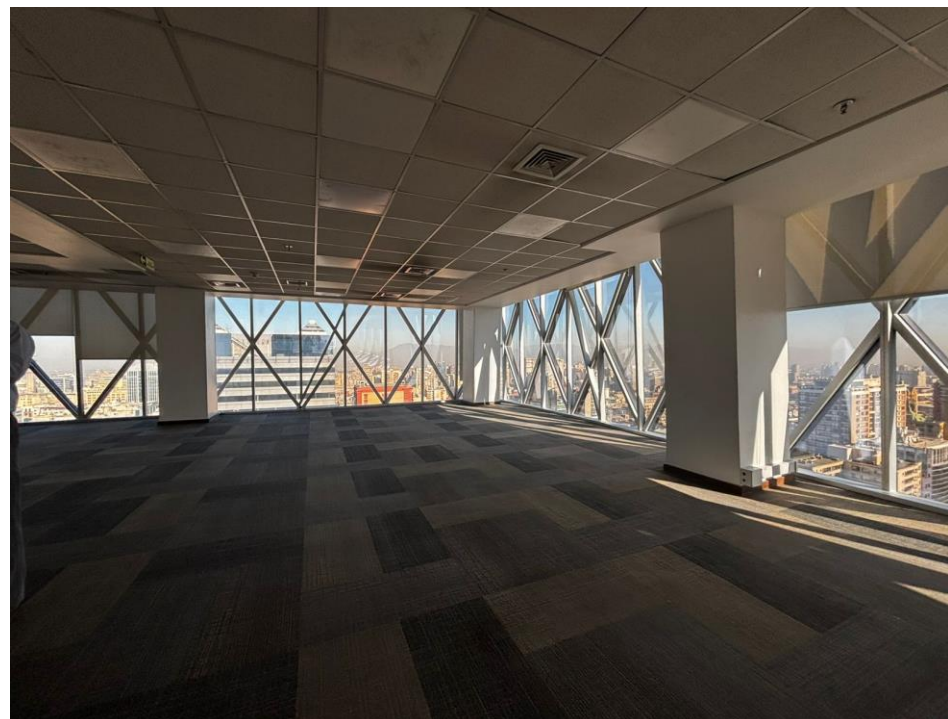
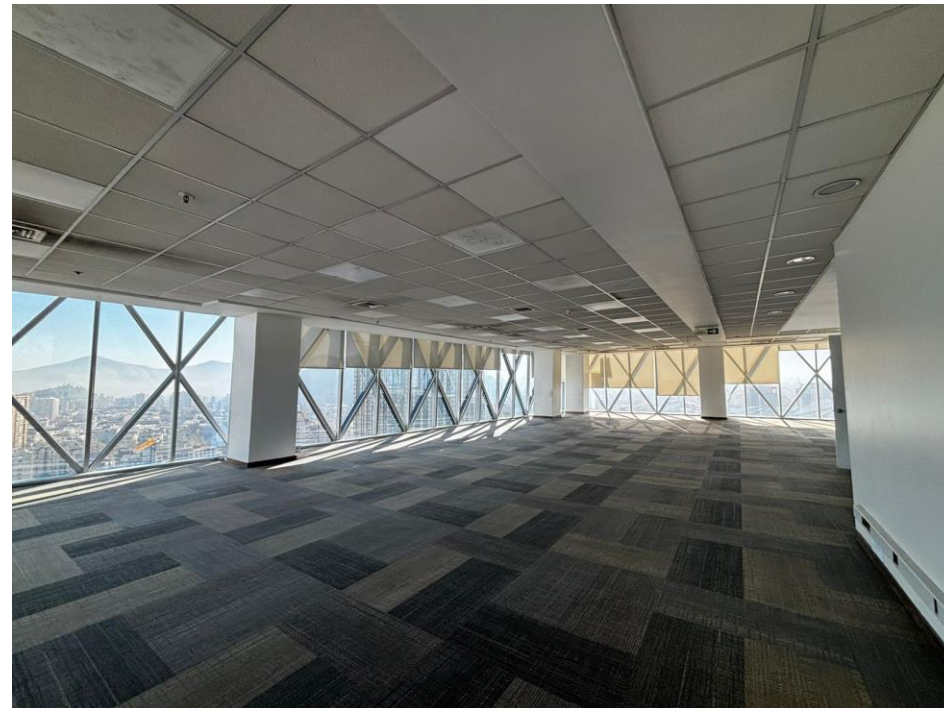
Condiciones:

- + Plazo mínimo 3 años
- + Para visitas avisar con anticipación mínima de 24 horas.
- + Disponibilidad inmediata

Edificio Torre Huérfanos

PISO 25

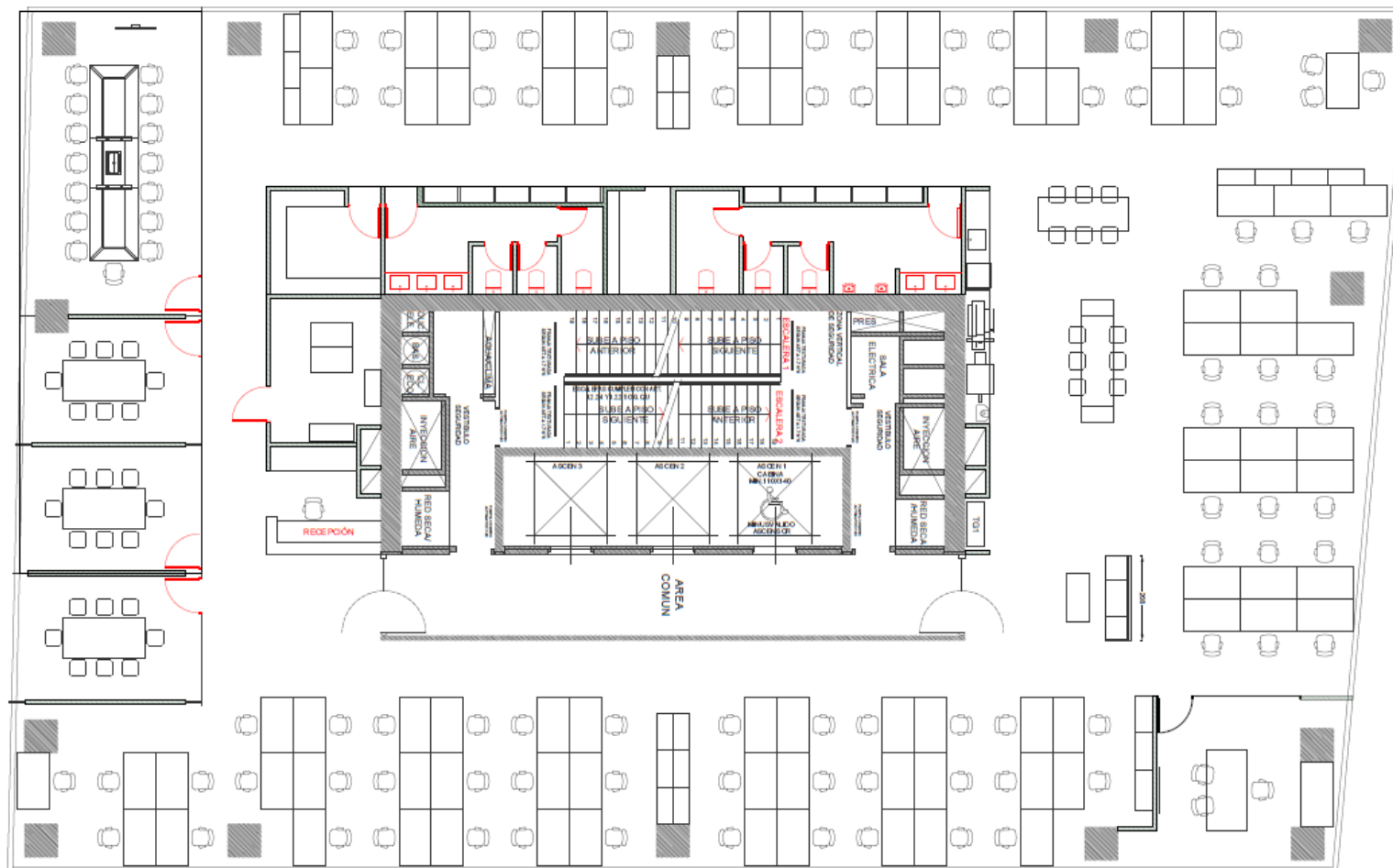
Mobiliario referencial



Edificio Torre Huérfanos

PISO 26

Plano y mobiliario referencial



Condiciones de arriendo

UF/m2/mes

Canon de arriendo

0,34 UF /m² + IVA

Estacionamientos

4 UF/Unidad + IVA

Bodegas

0,3 UF/m² + IVA

Gastos comunes

0,11 UF/ m² / Mes aprox.

622,81 m²
Superficie

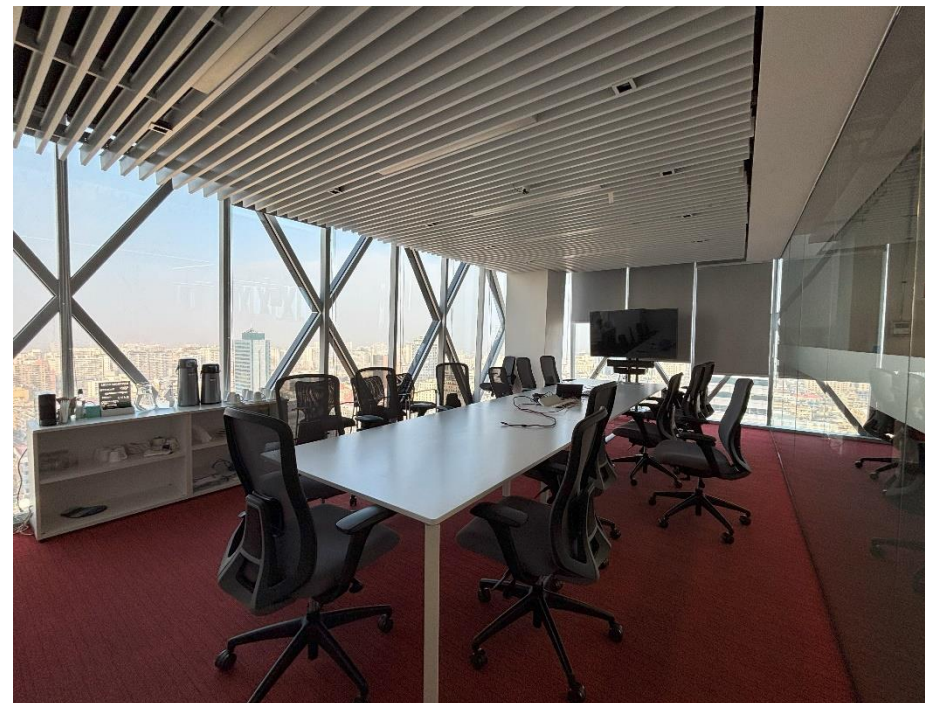
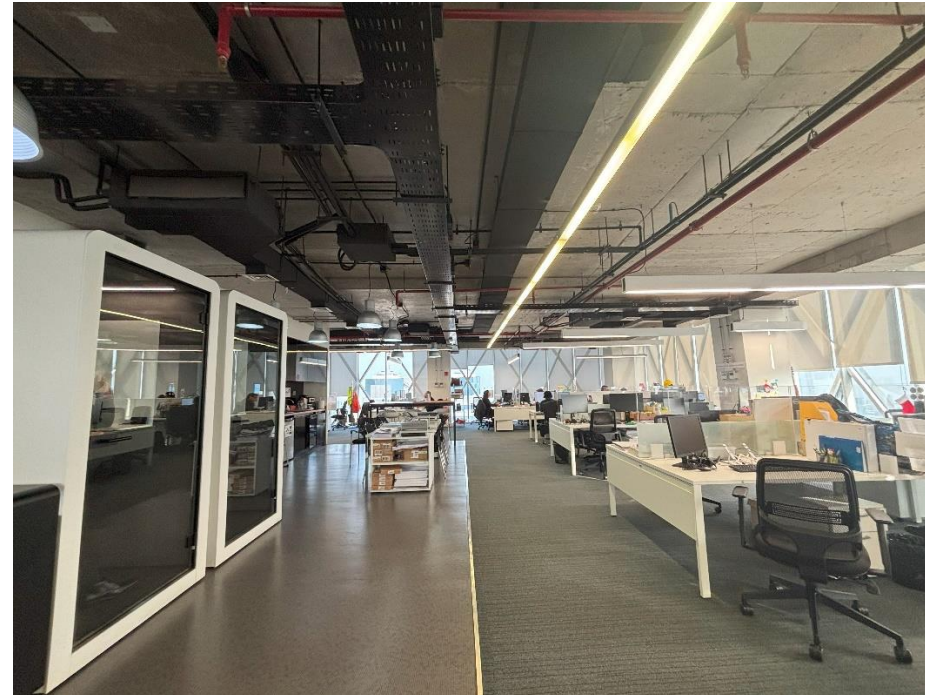
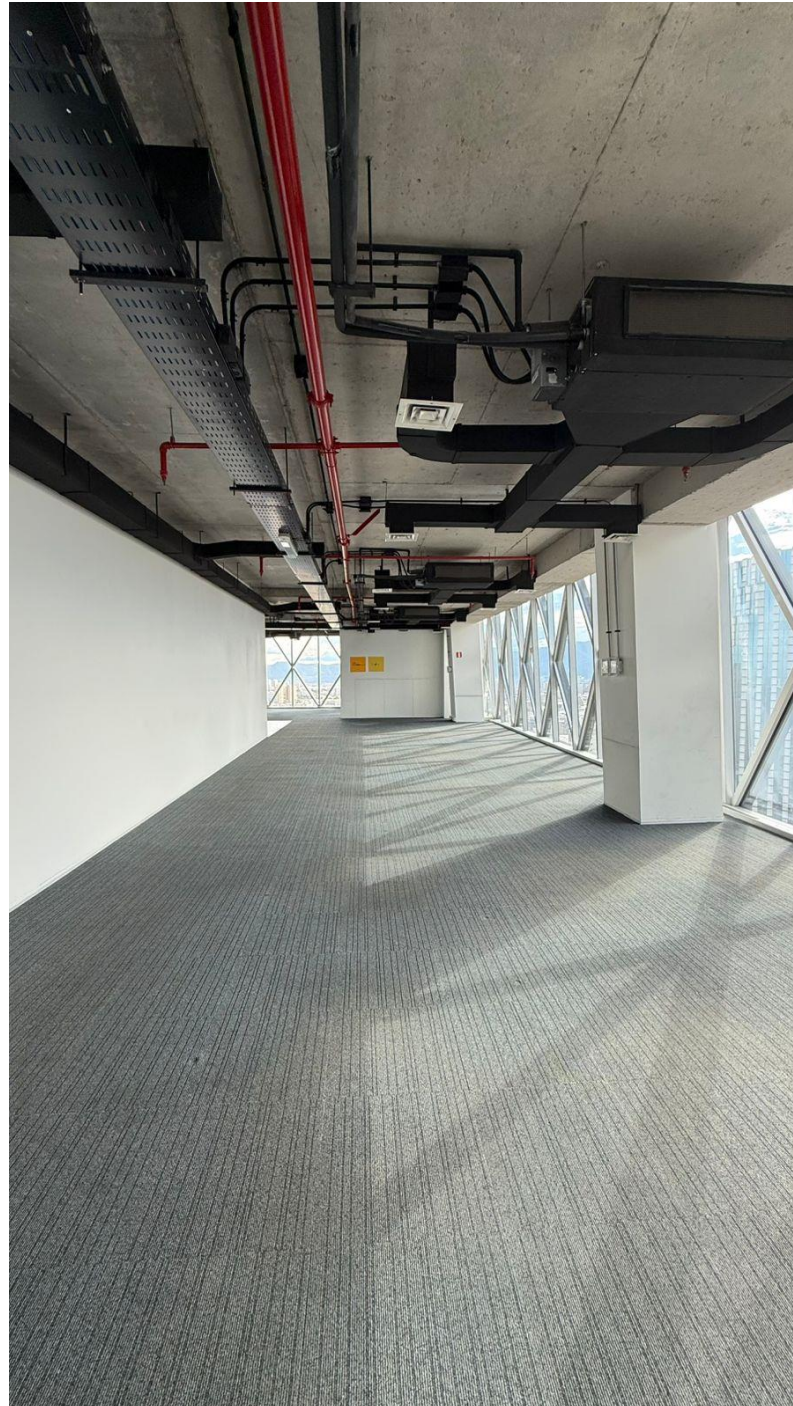
Condiciones:

- + Plazo mínimo 3 años
- + Para visitas avisar con anticipación mínima de 24 horas.
- + Disponibilidad inmediata.

Edificio Torre Huérfanos

PISO 26

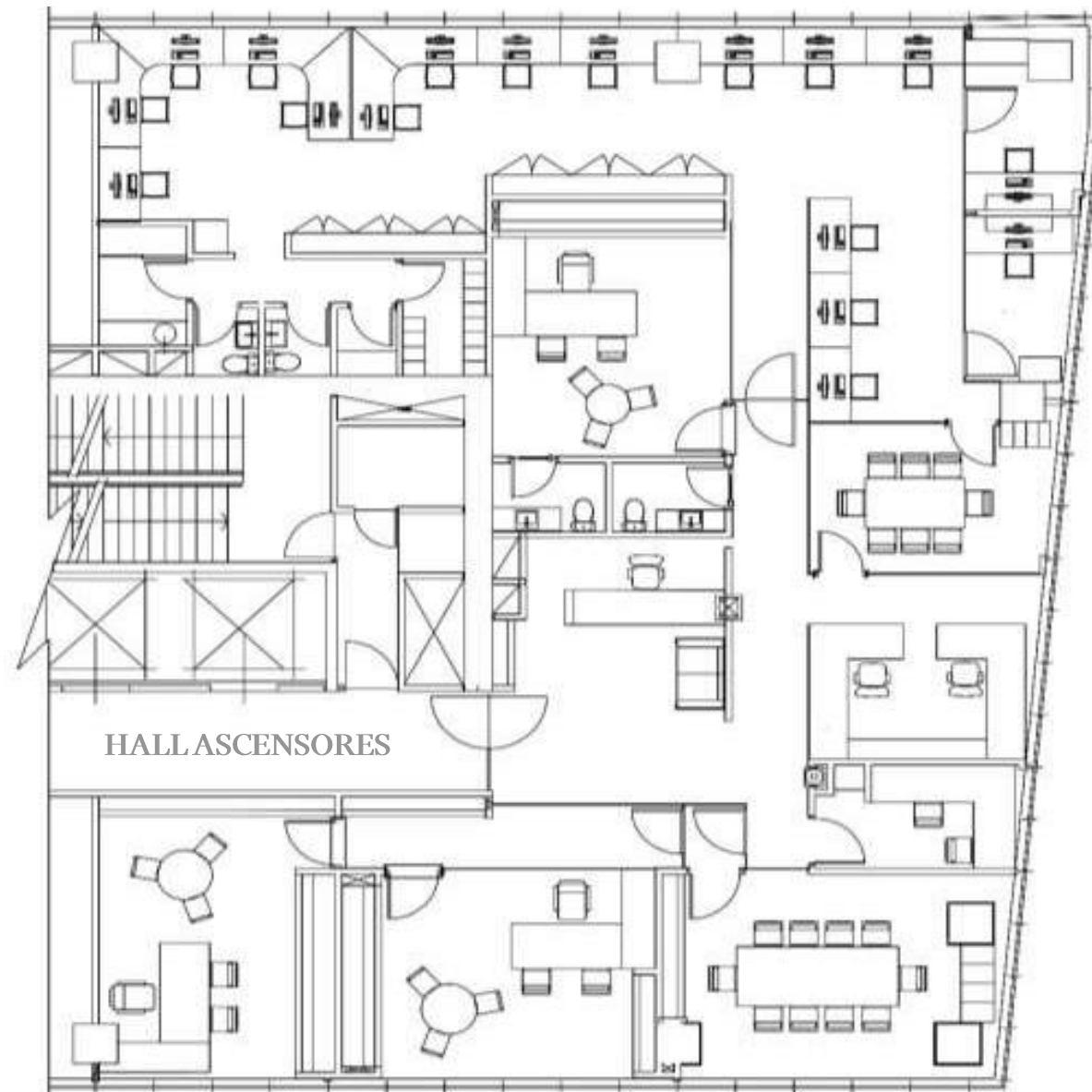
Mobiliario referencial



Edificio Torre Huérfanos

OFICINA 2701-1

Plano y mobiliario referencial



Condiciones de arriendo

UF/m2/mes

Canon de arriendo

0,32 UF /m² + IVA

Estacionamientos

4 UF/Unidad + IVA

Bodegas

0,3 UF/m² + IVA

Gastos comunes

0,11 UF/ m² / Mes aprox.

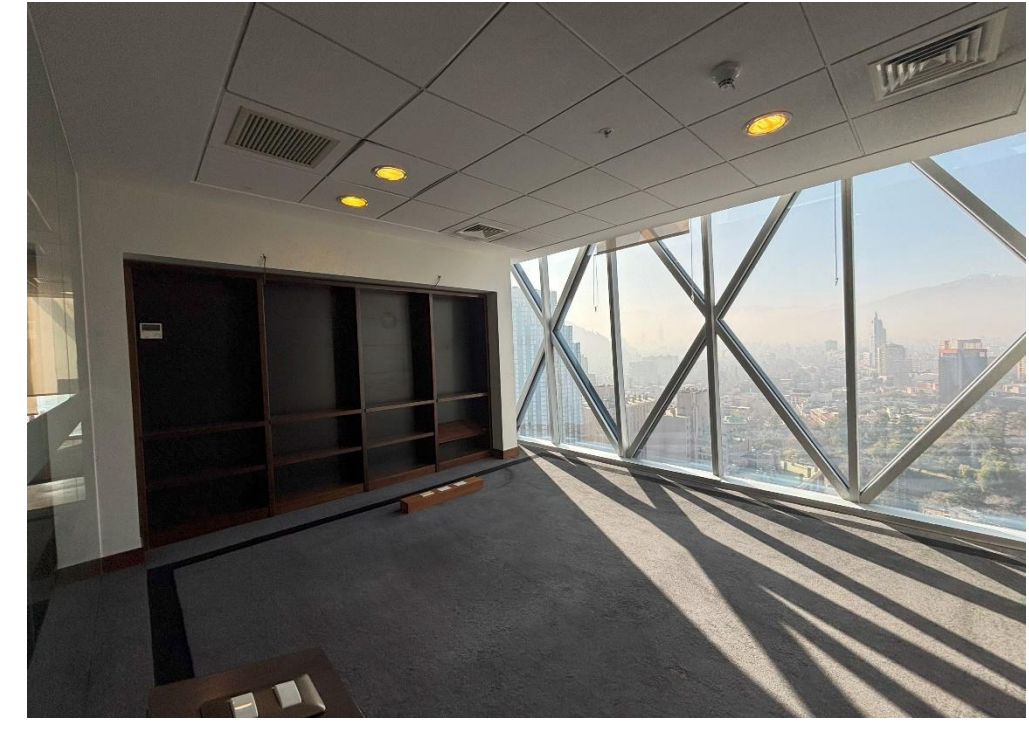
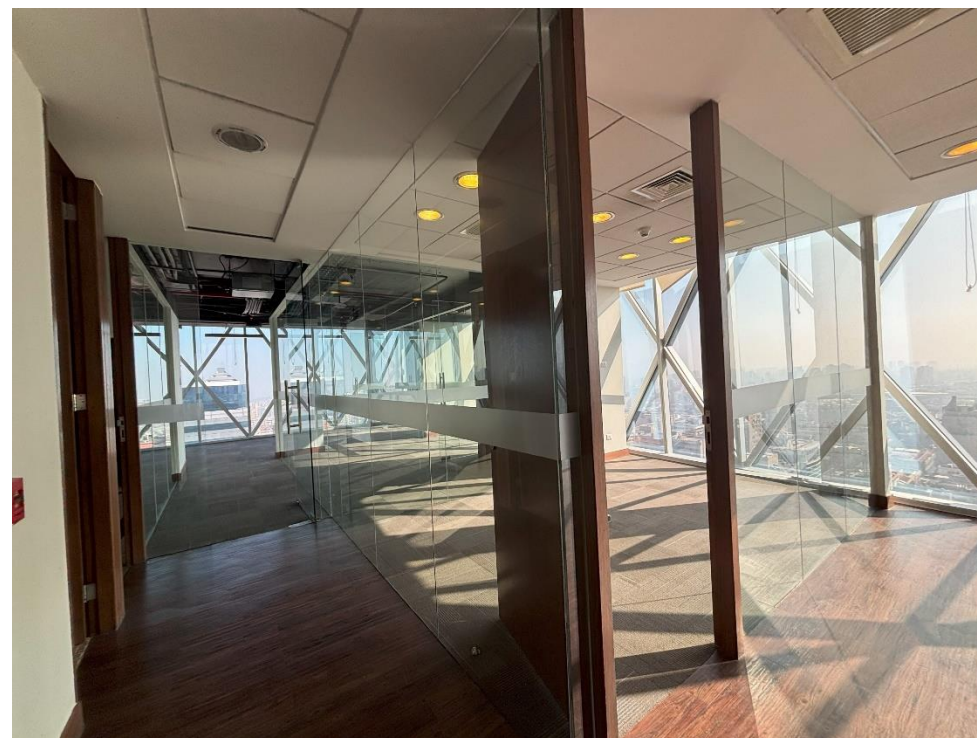
315,48 m²
Superficie

Condiciones:

- + Plazo mínimo 3 años
- + Disponibilidad Inmediata
- + Habilitada con divisiones
- + Para visitas avisar con anticipación

Edificio Torre Huérfanos

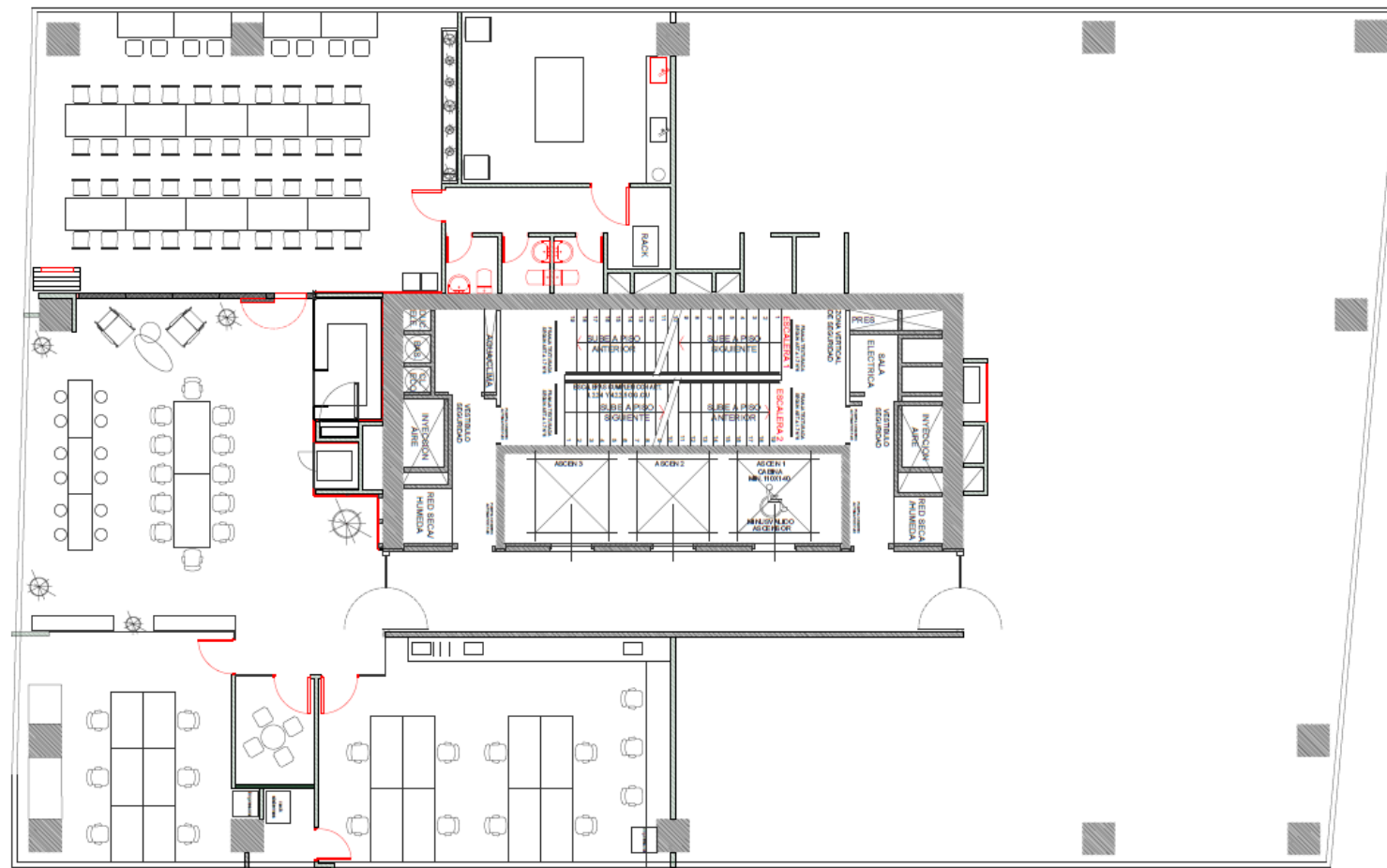
OFICINA 2701-1



Edificio Torre Huérfanos

OFICINA 2701-2

Plano y mobiliario referencial



Condiciones de arriendo

UF/m2/mes

Canon de arriendo

0,34 UF /m² + IVA

Estacionamientos

4 UF/Unidad + IVA

Bodegas

0,3 UF/m² + IVA

Gastos comunes

0,11 UF/ m² / Mes aprox.

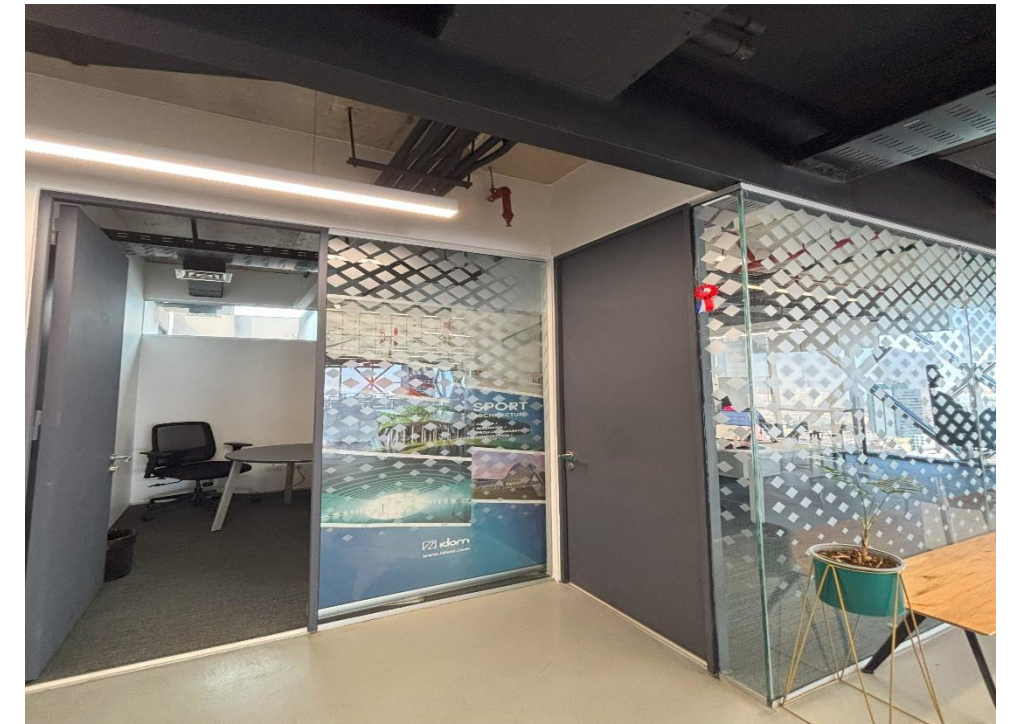
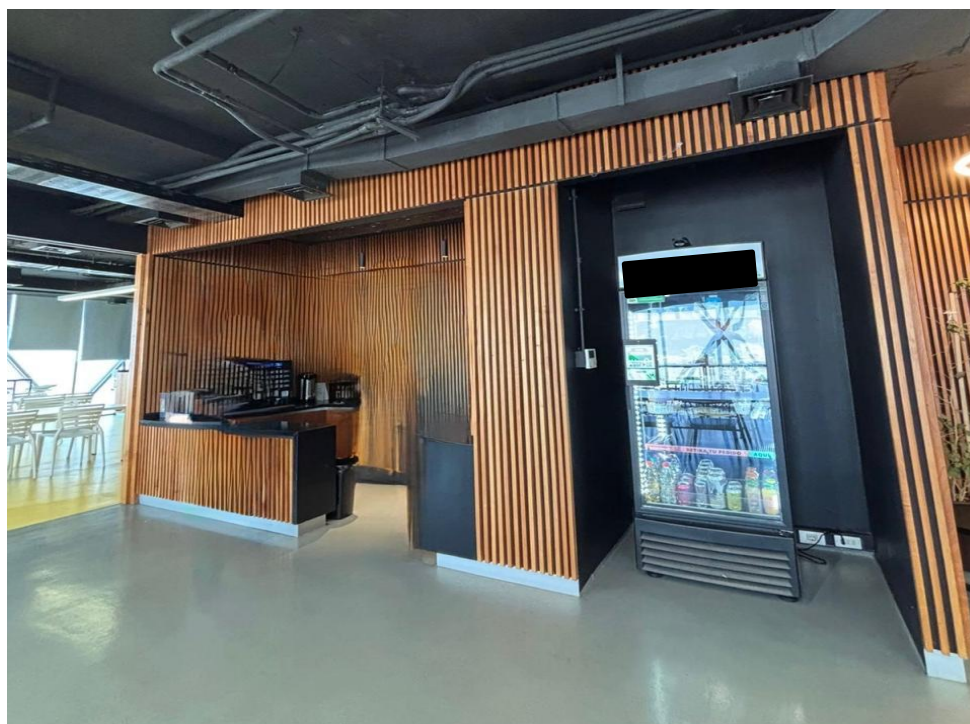
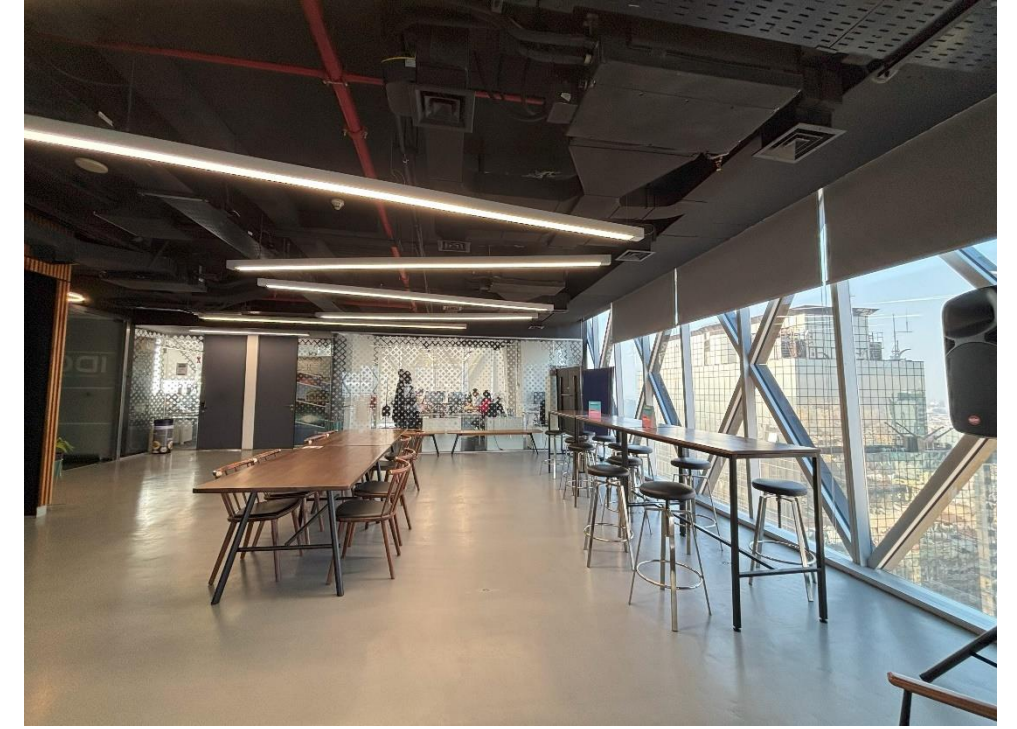
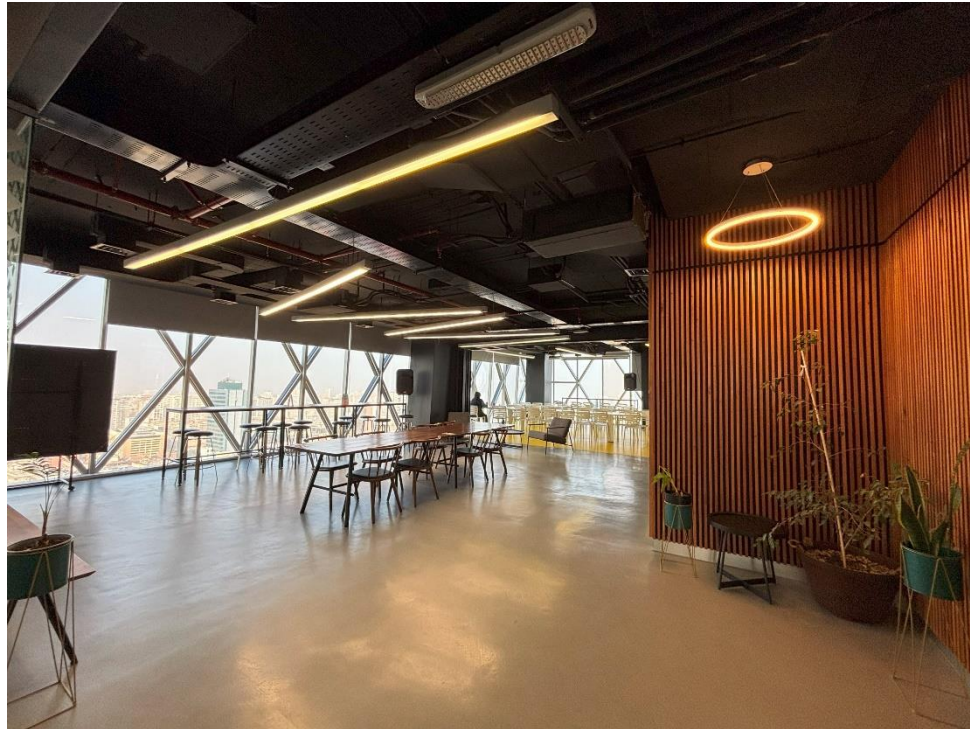
290,64 m²
Superficie

Condiciones:

- + Plazo mínimo 3 años
- + Para visitas avisar con anticipación mínima de 24 horas.
- + Disponibilidad inmediata.

Edificio Torre Huérfanos

OFICINA 2701-2





Comisión al corredor:

- + Se pagará un 2% + IVA.
- + Para el cálculo de la comisión sólo se considerarán las de rentas netas efectivas al momento de la firma del contrato
- + No se considerarán rentas posteriores a la fecha de la primera opción de salida anticipada
- + No se considerará periodo de gracia

Contactar a

Daniela Herrera

Account Manager
+569 4155 1278

Daniela.herrera@cbre.com

Luis Felipe Barriga

Asset Manager
+569 9367 6643

Luis.barriga@cbre.com

Javiera Thomas

Account Manager
+569 6651 3730

Javiera.thomas@cbre.com