

Edificio Bellet

Pérez Valenzuela 1635, Providencia.



Edificio Bellet

Pérez Valenzuela 1635, Providencia.

Edificio ubicado estratégicamente en la comuna de Providencia con buena accesibilidad a metros y avenidas principales entregando un proyecto ambiental con Certificación LEED Gold.

Su ubicación posee acceso privilegiado a través de Av. Costanera Norte y Av. Pedro de Valdivia, entregando un acceso rápido y cómodo para los usuarios.

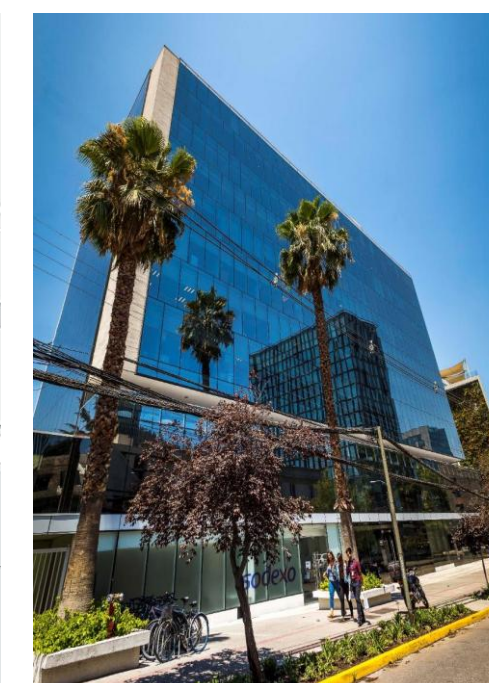
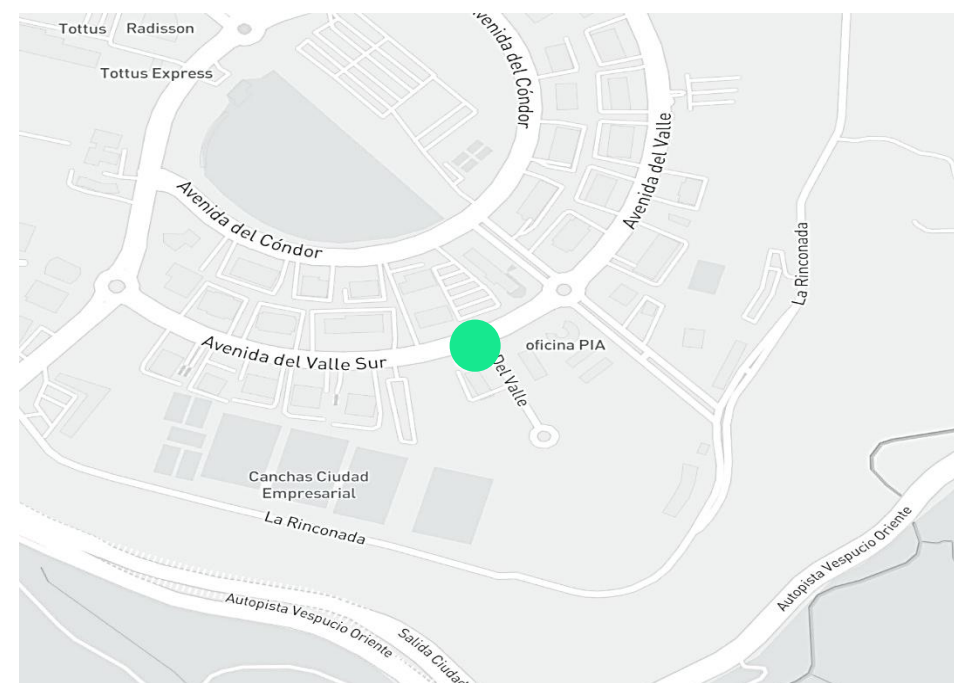
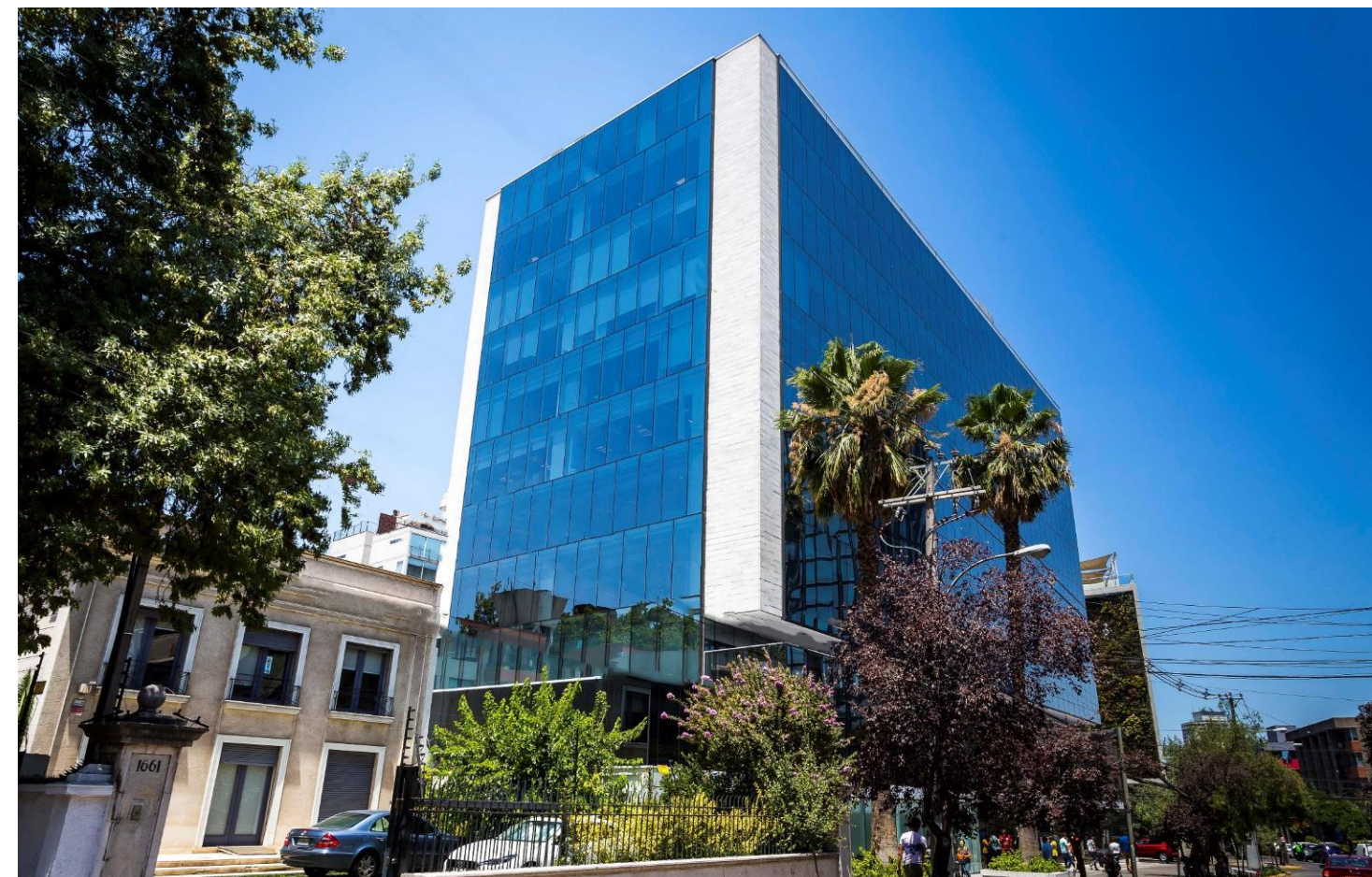
CARACTERÍSTICAS GENERALES DEL EDIFICIO

- + Certificación LEED Gold
- + Control de acceso automatizado
- + Sistema de extinción de incendios
- + Climatización en base a chiller
- + Circuito cerrado de televisión (CCTV)
- + Sello SAFEGUARD
- + Reciclaje implementado exitosamente

11
Pisos

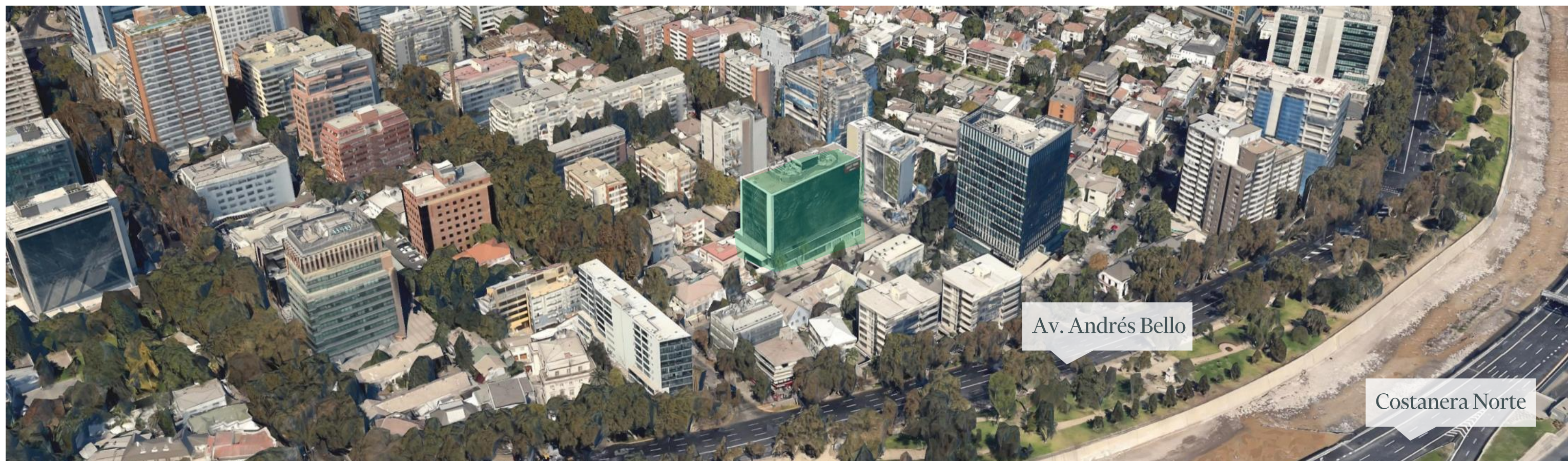
4
Ascensores

2014
Año



Edificio Bellet

Pérez Valenzuela 1635, Providencia.



Consolidado polo
oficinas Providencia



Cercanía a Costanera
Andrés Bello y autopista



Control de acceso a
Parking

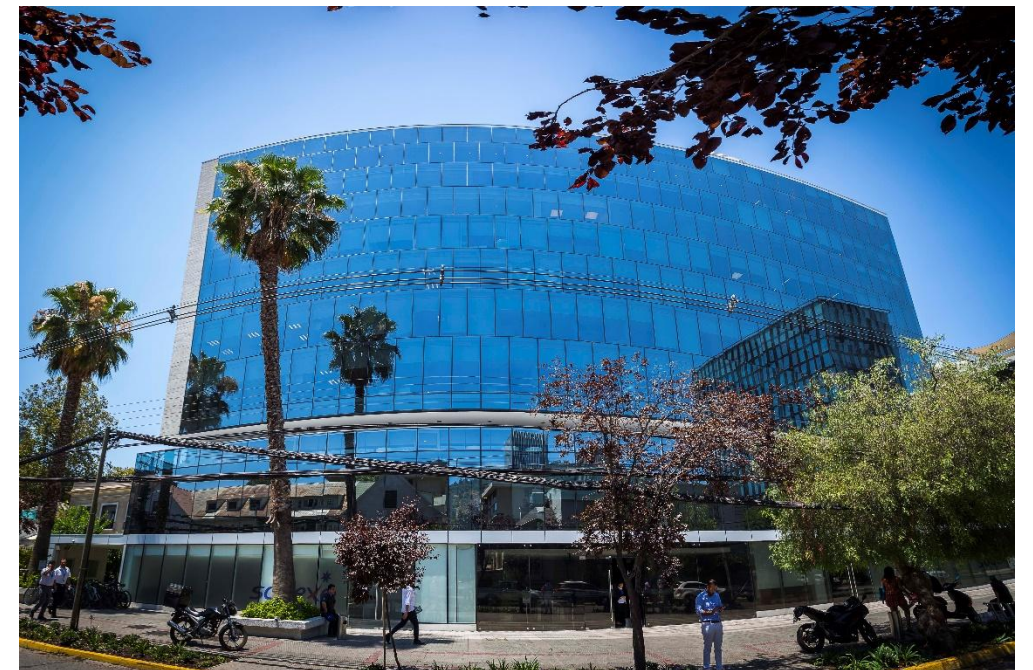
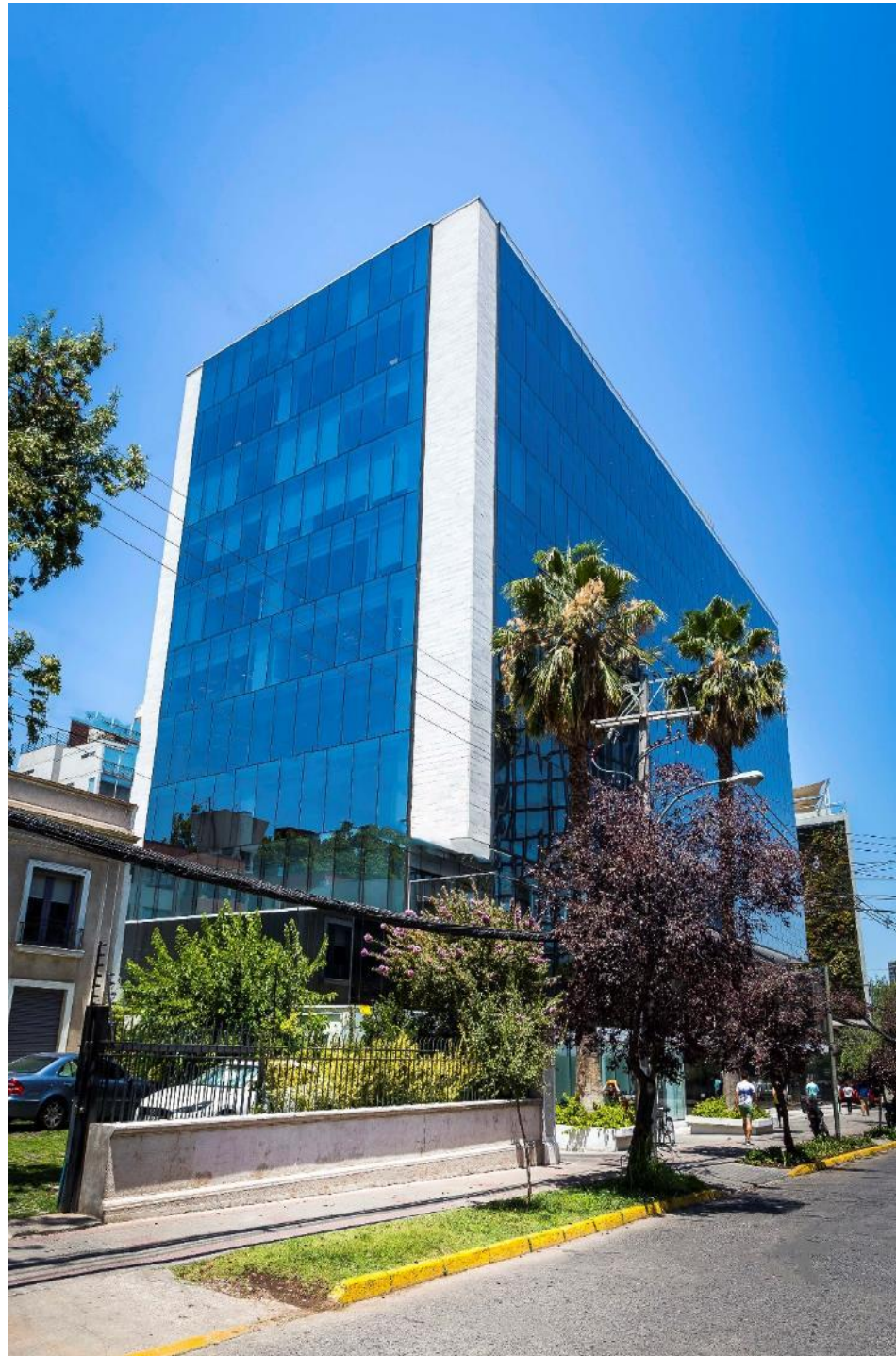


Variado comercio a
su alrededor



Edificio Bellet

Pérez Valenzuela 1635, Providencia.



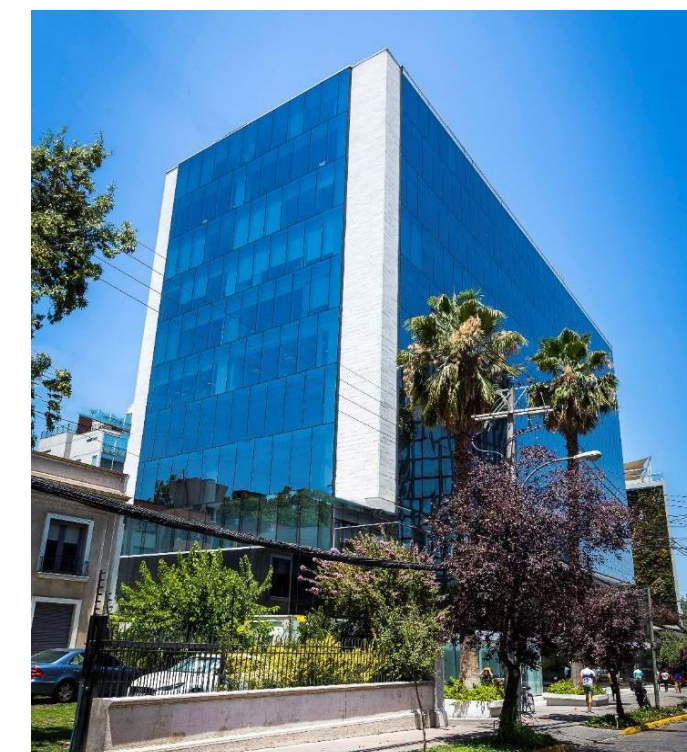
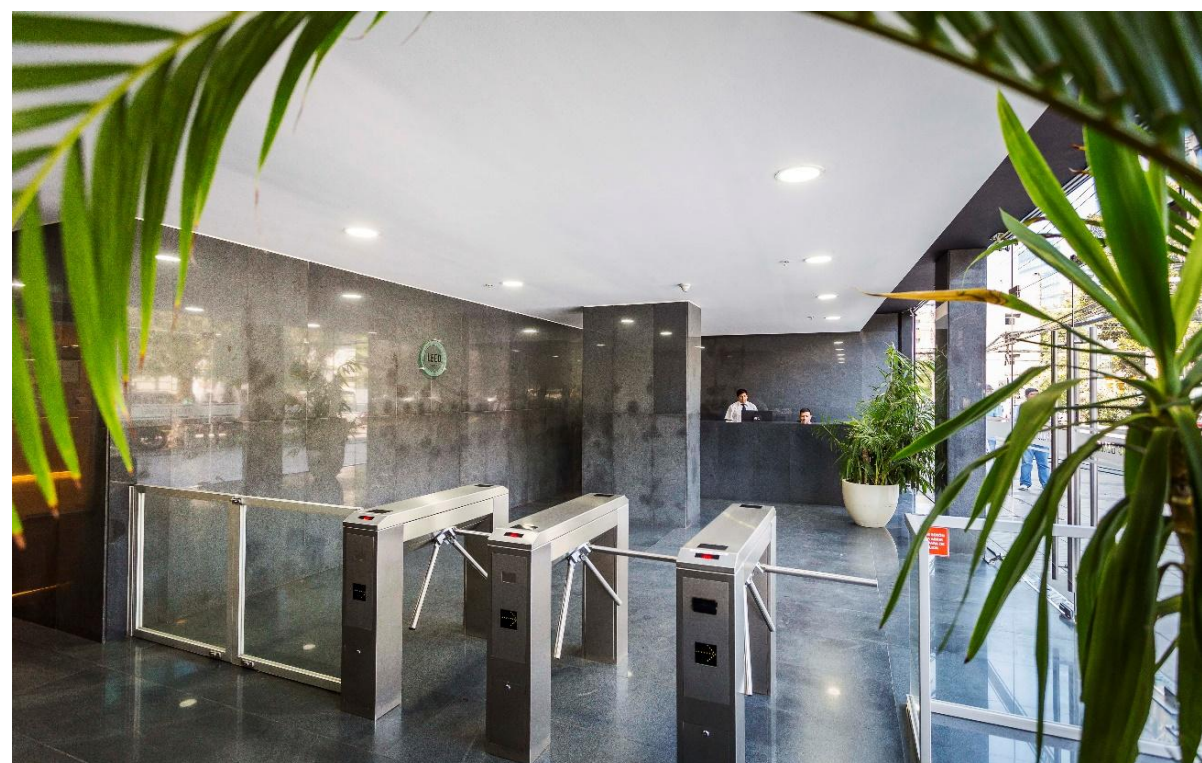
Edificio Bellet

Pérez Valenzuela 1635, Providencia.

Pisos/Oficinas	m ²	UF/m ² /mes	Condiciones de Entrega	Disponibilidad
Piso 2	983,0	0,40+ IVA	Habilitada con privados	Inmediata
Piso 5	697,7	0,40 + IVA	Habilitada con privados	Inmediata
Piso 6	697,7	0,40 + IVA	Habilitada con privados	Inmediata
Piso 7	697,7	0,40 + IVA	Habilitada con privados	Inmediata
Oficina 1103 y 1104	309,85	0,40+ IVA	Habilitada con privados	Inmediata

CONDICIONES DE ARRIENDO

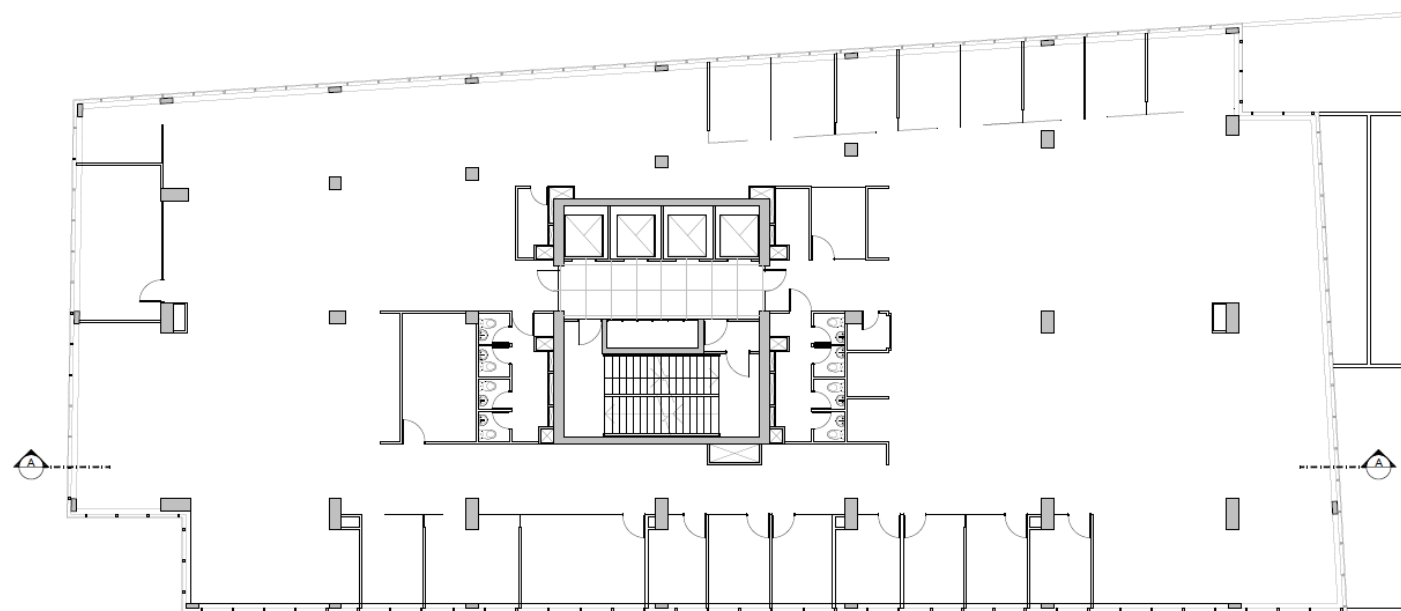
- + Estacionamientos a 3,5 UF/unid/mes
- + Bodegas a UF 0,25/Unidad
- + Plazo mínimo de 1 año
- + Gasto común aprox: 0,09 UF/m² /mes (variable)



Edificio Bellet

OFICINA PISO 2

Plano referencial



Condiciones de arriendo	UF/m ² /mes
Canon de arriendo	0,41 UF / m ² + IVA
Estacionamientos	3,5 UF / Unidad
Bodegas	0,25 UF / m ²
Gastos comunes	0,09 UF / m ² / Mes aprox.

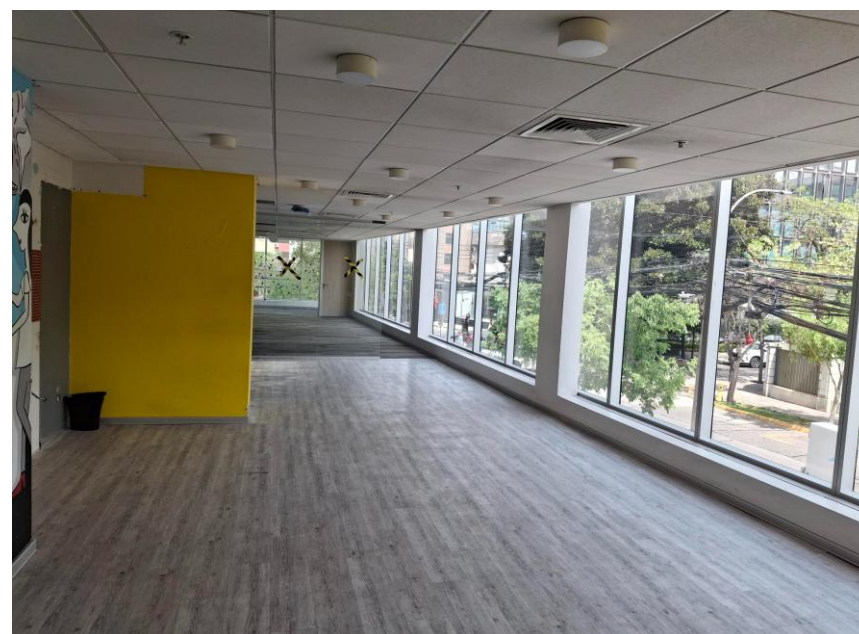
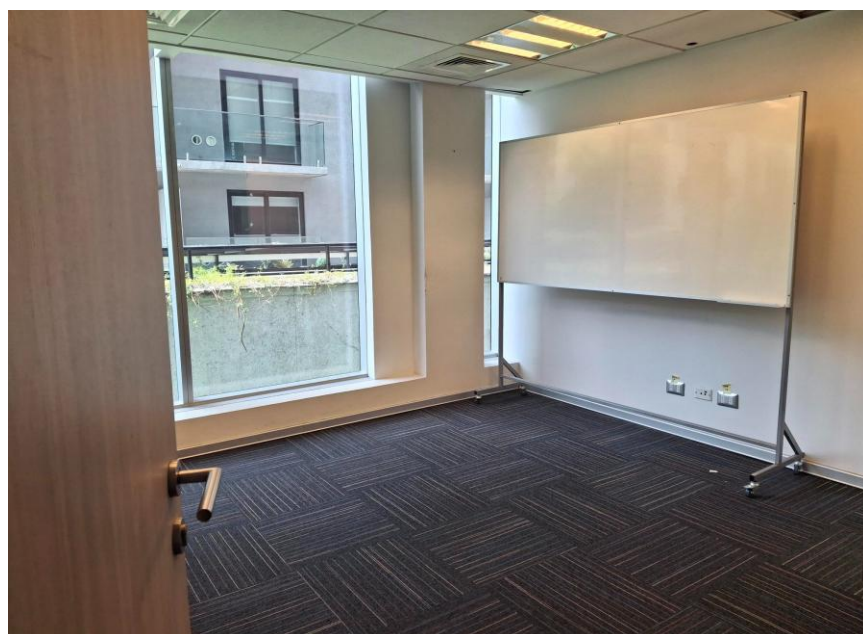
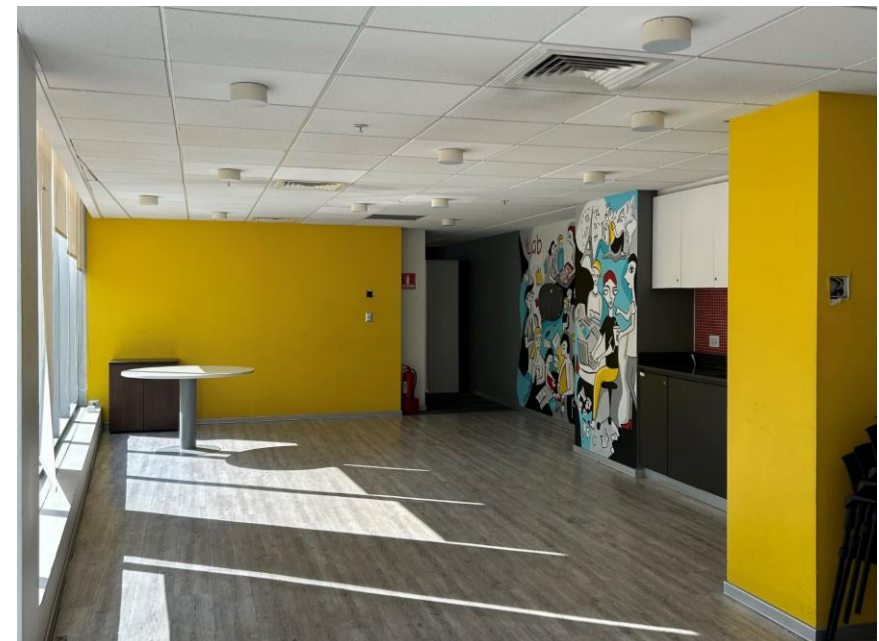
983 m²
Superficie

Condiciones:

- + Disponibilidad Inmediata
- + Oficina habilitada con privados
- + Para visitas avisar con anticipación

Edificio Bellet

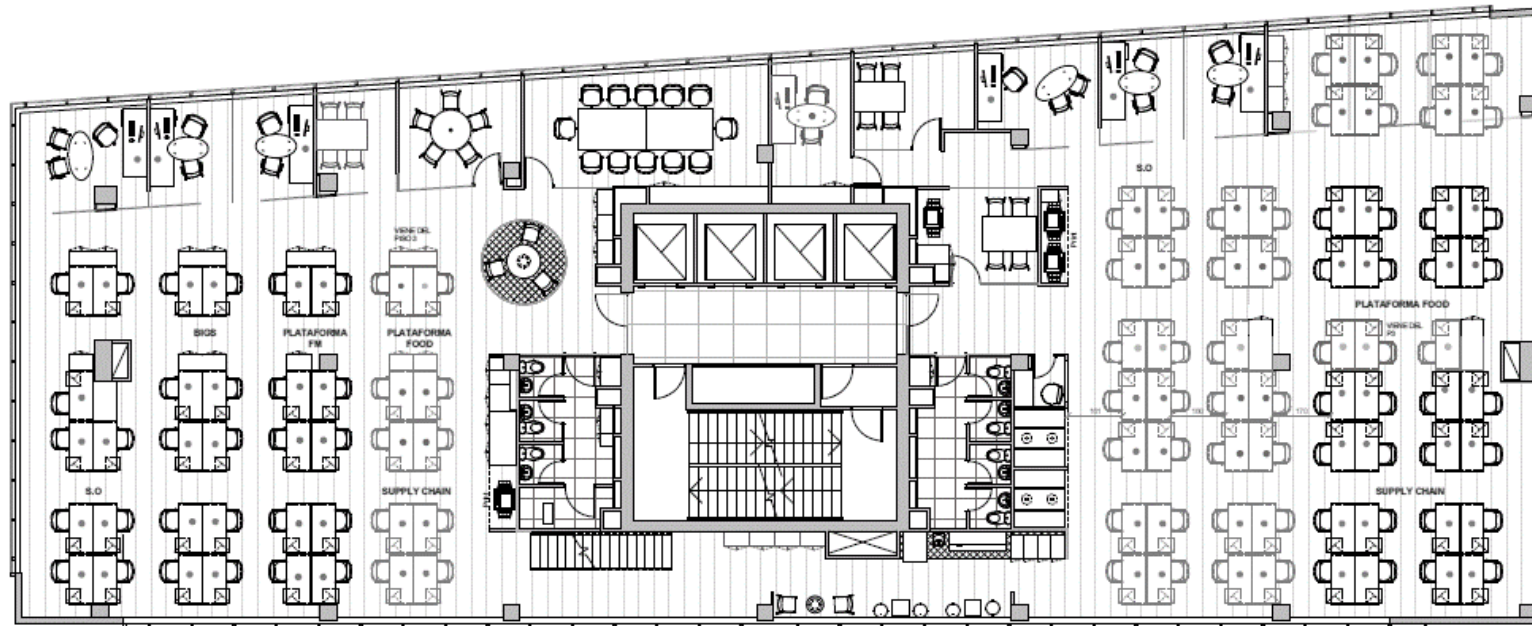
OFICINA PISO 2



Edificio Bellet

OFICINA PISO 5

Plano referencial



Condiciones de arriendo

UF/m²/mes

Canon de arriendo

0,40 UF / m² + IVA

Estacionamientos

3,5 UF / Unidad

Bodegas

0,25 UF / m²

Gastos comunes

0,09 UF / m² / Mes aprox.

697,7 m²
Superficie

Condiciones:

- + Disponibilidad Inmediata
- + Oficina habilitada con privados
- + Para visitas avisar con anticipación

Edificio Bellet

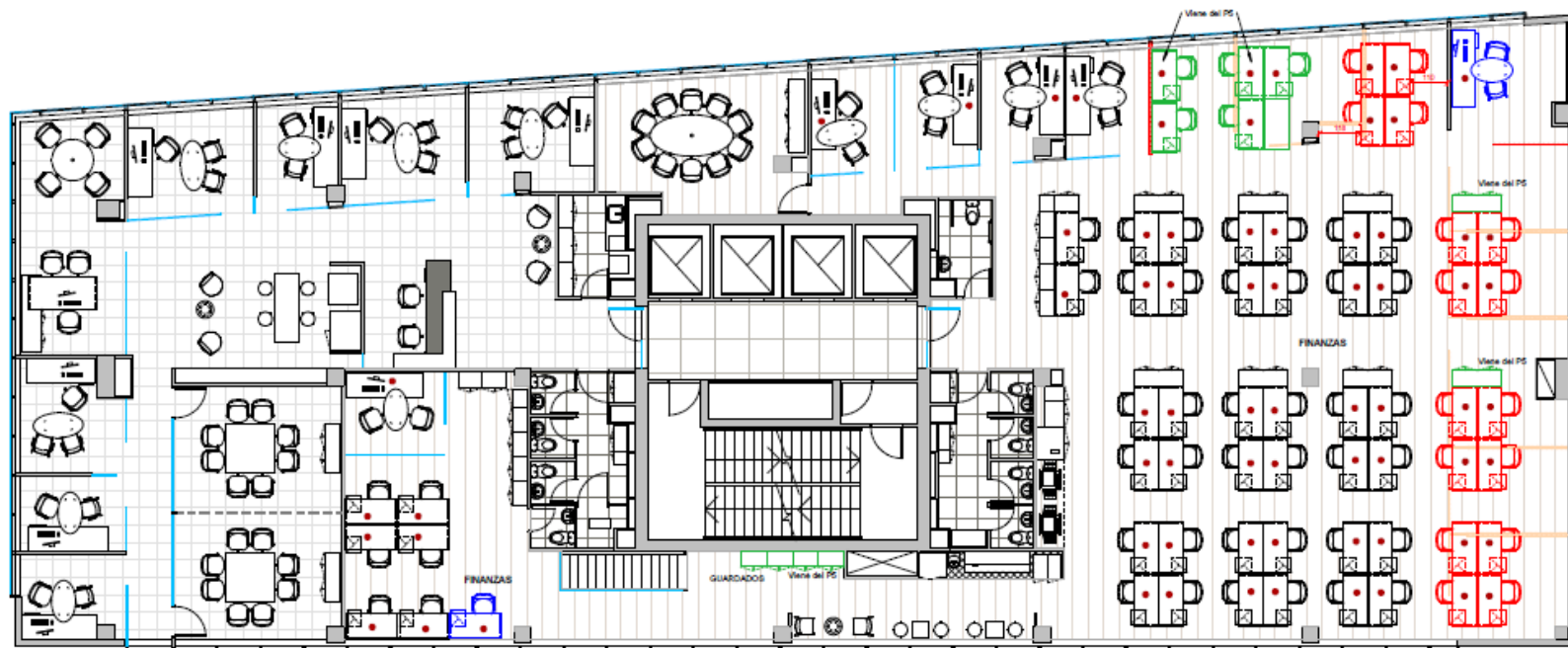
OFICINA PISO 5



Edificio Bellet

OFICINA PISO 6

Plano referencial



Condiciones de arriendo

UF/m²/mes

Canon de arriendo

0,40 UF / m² + IVA

Estacionamientos

3,5 UF / Unidad

Bodegas

0,25 UF / m²

Gastos comunes

0,09 UF / m² / Mes aprox.

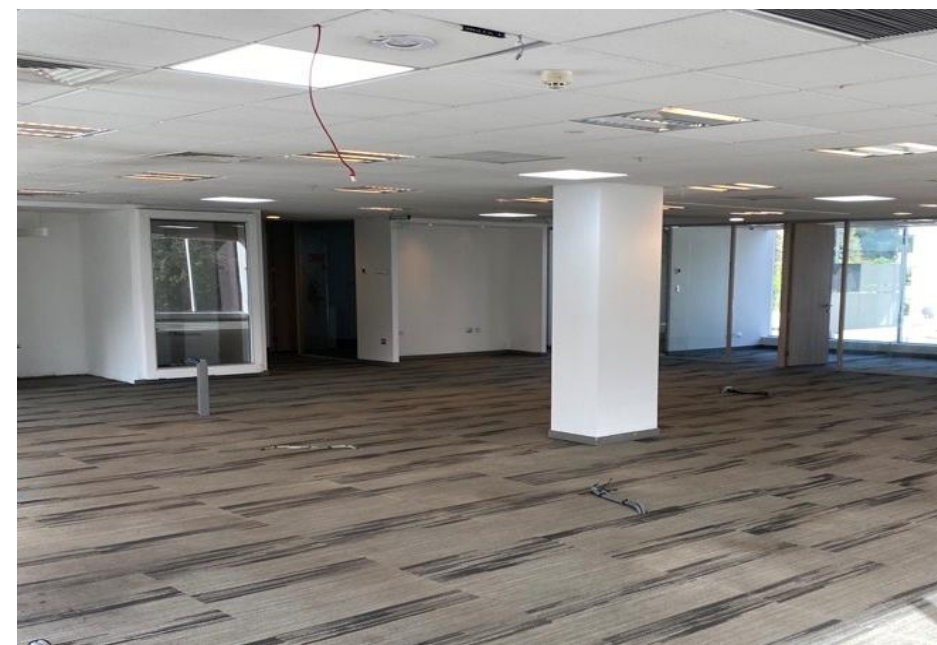
697,70 m²
Superficie

Condiciones:

- + Disponibilidad Inmediata
- + Oficina habilitada con privados
- + Para visitas avisar con anticipación
- + Posibilidad de subdividir en dos oficinas (372,17 m² y 325,53 m²)

Edificio Bellet

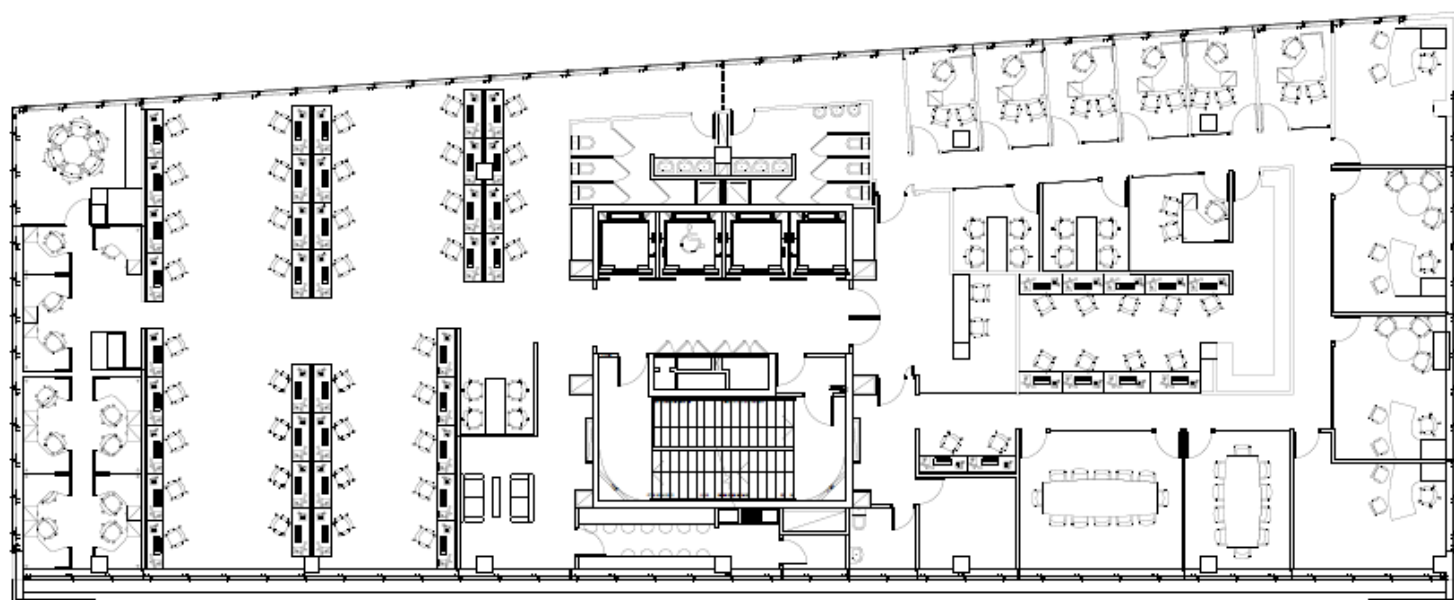
OFICINA PISO 6



Edificio Bellet

OFICINA PISO 7

Plano referencial



Condiciones de arriendo	UF/m ² /mes
Canon de arriendo	0,40 UF / m ² + IVA
Estacionamientos	3,5 UF / Unidad
Bodegas	0,25 UF / m ²
Gastos comunes	0,09 UF / m ² / Mes aprox.

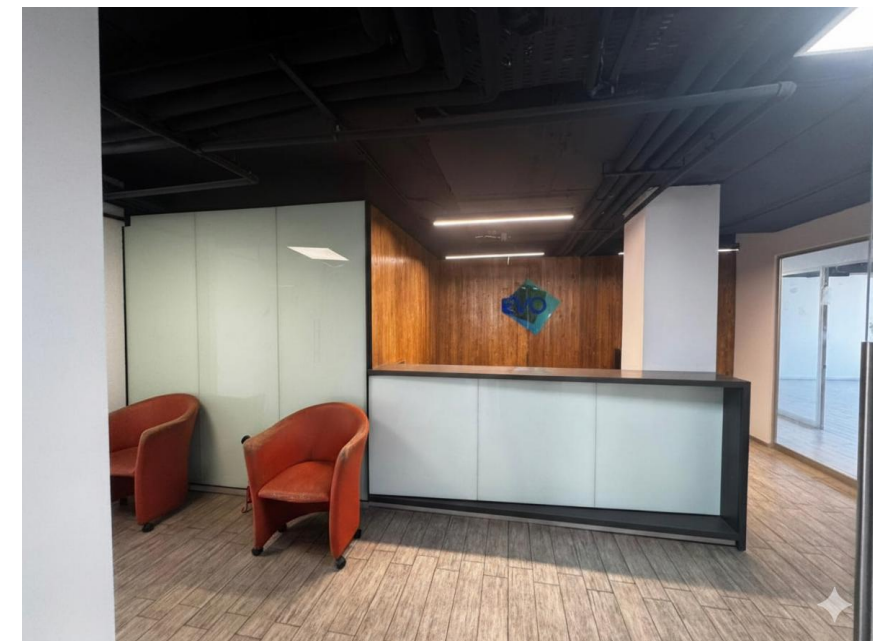
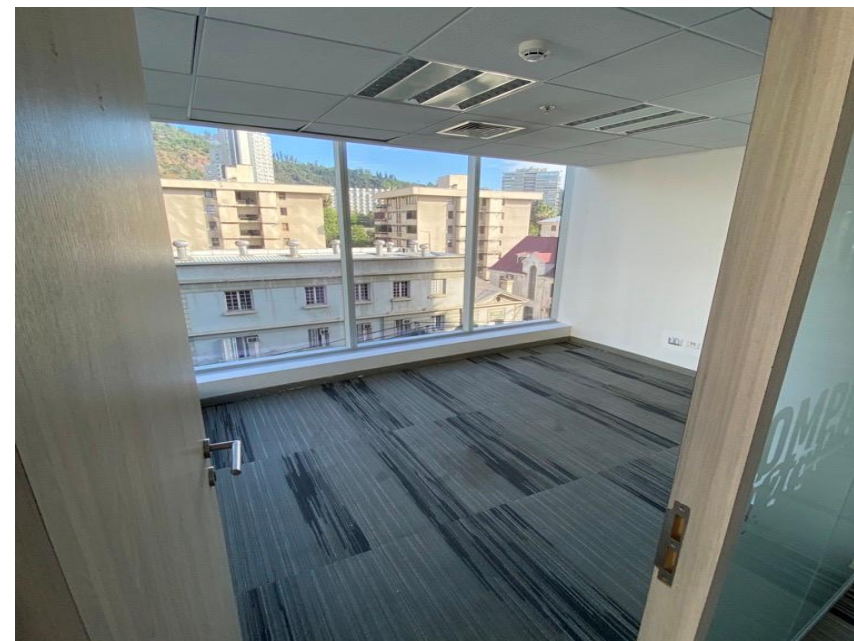
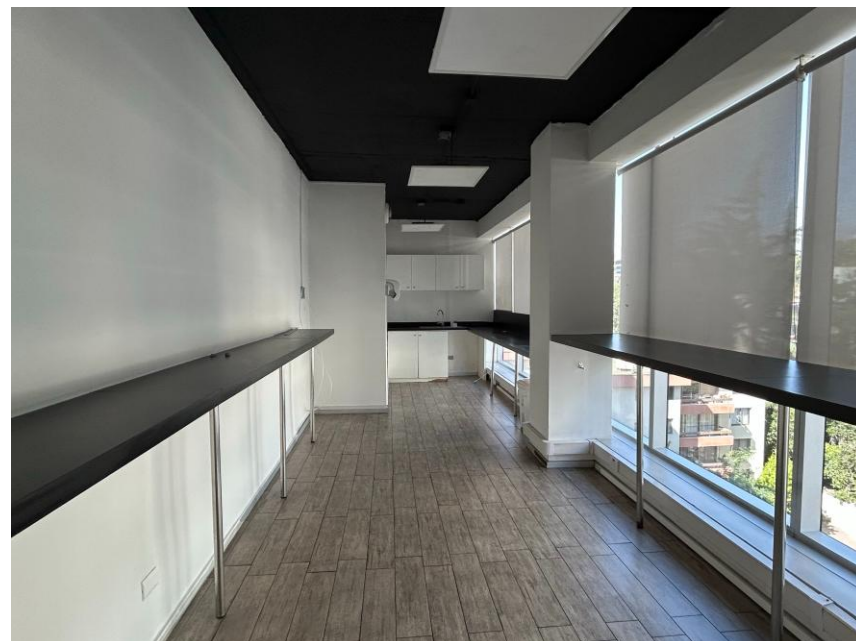
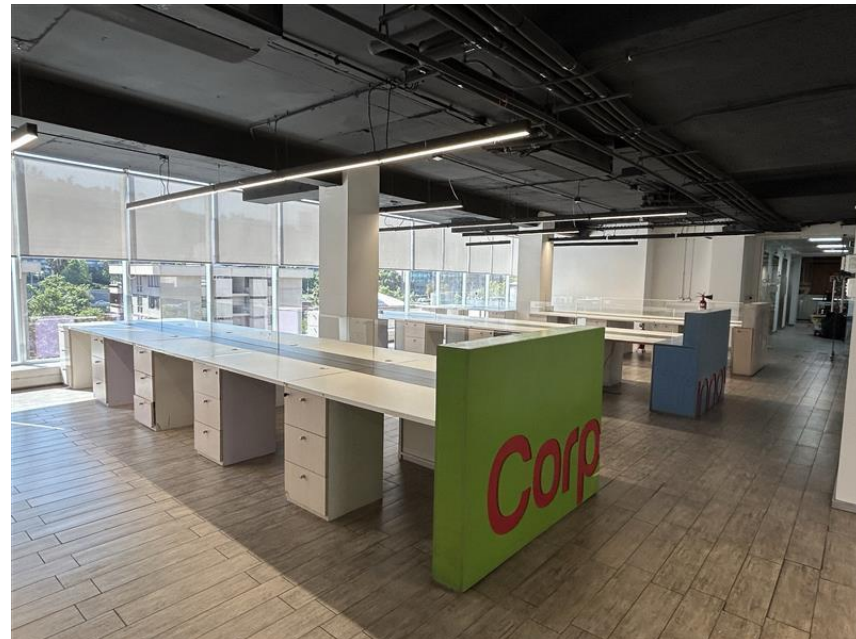
697,7 m²
Superficie

Condiciones:

- + Disponibilidad Inmediata
- + Oficina habilitada con privados
- + Para visitas avisar con anticipación
- + Posibilidad de Subdividir en dos oficinas (372,17 m² y 325,53 m²)

Edificio Bellet

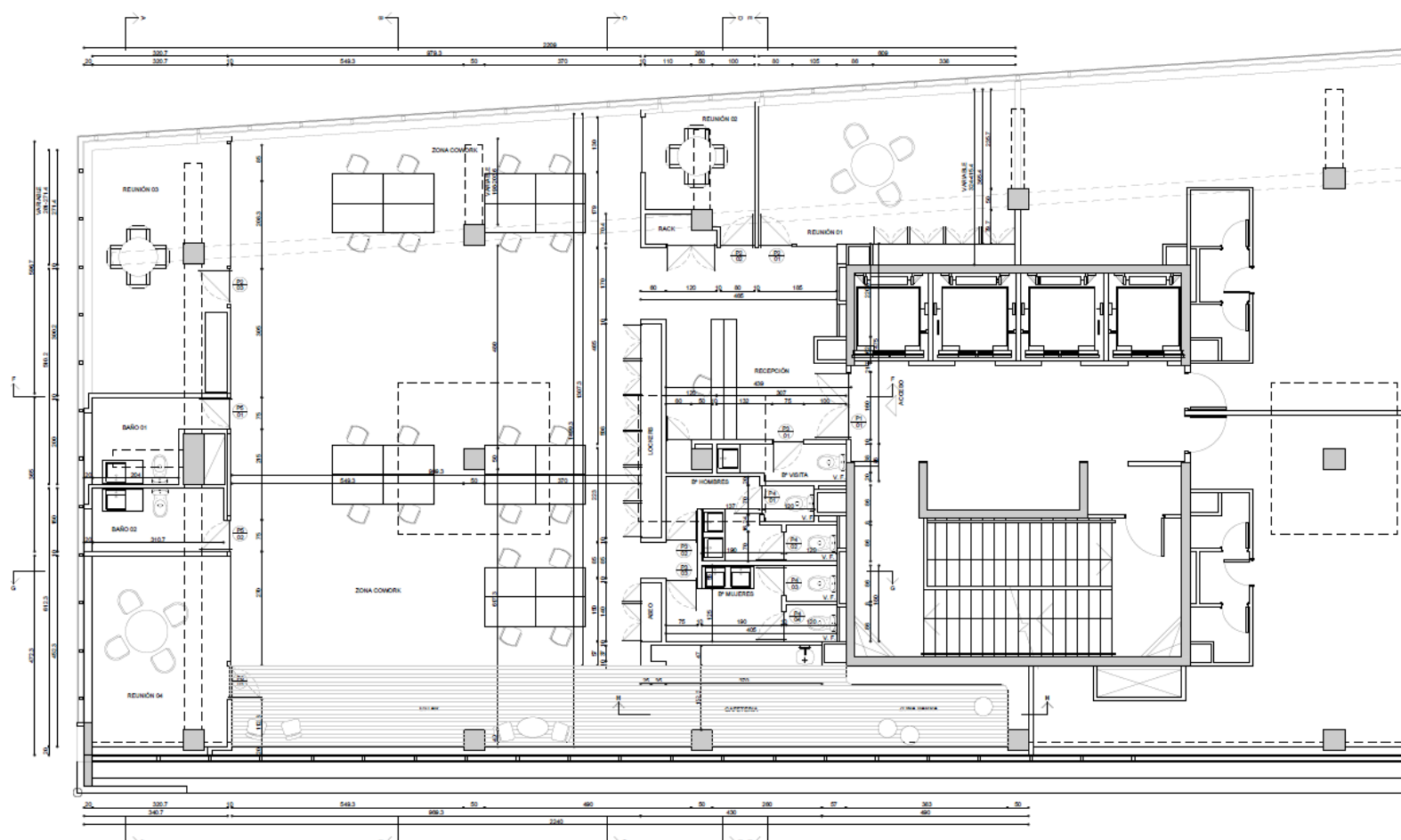
OFICINA PISO 7



Edificio Bellet

OFICINAS 1103-1104

Plano referencial



Condiciones de arriendo	UF/m ² /mes
Canon de arriendo	0,41 UF / m ² + IVA
Estacionamientos	3,5 UF / Unidad
Bodegas	0,25 UF / m ²
Gastos comunes	0,09 UF / m ² / Mes aprox.

309,85 m²
Superficie

Condiciones:

- + Disponibilidad Inmediata
- + Oficina en planta libre o habilitadas
- + Para visitas avisar con anticipación

Edificio Bellet

OFICINA 1103-1104



Edificio Bellet

Pérez Valenzuela 1635, Providencia.

Asset Management



Comisión al corredor:

- + Se pagará un 2% + IVA.
- + Para el cálculo de la comisión sólo se considerarán las de rentas netas efectivas al momento de la firma del contrato.
- + No se considerarán rentas posteriores a la fecha de la primera opción de salida anticipada.
- + No se considerará periodo de gracia

Contactar a

Juan Ignacio Moya

Account Manager

+569 6635 7912

juan.moya@cbre.com

Esteban Olguin

Trainee Engineer

+569 66516340

esteban.olguin@cbre.com

© 2021 CBRE, Inc. Todos los derechos reservados. Esta información se ha obtenido de fuentes consideradas confiables, pero no se ha verificado su exactitud o integridad. Se debe realizar una investigación cuidadosa e independiente de la propiedad y verificar toda la información. El uso de estas imágenes sin el consentimiento expreso y por escrito del propietario está prohibido..