

CD Lo Boza

Camino Vecinal 8370, Renca.



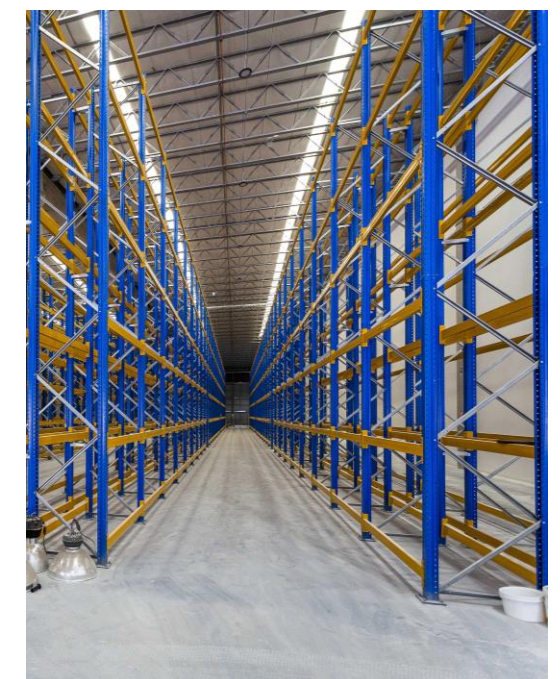
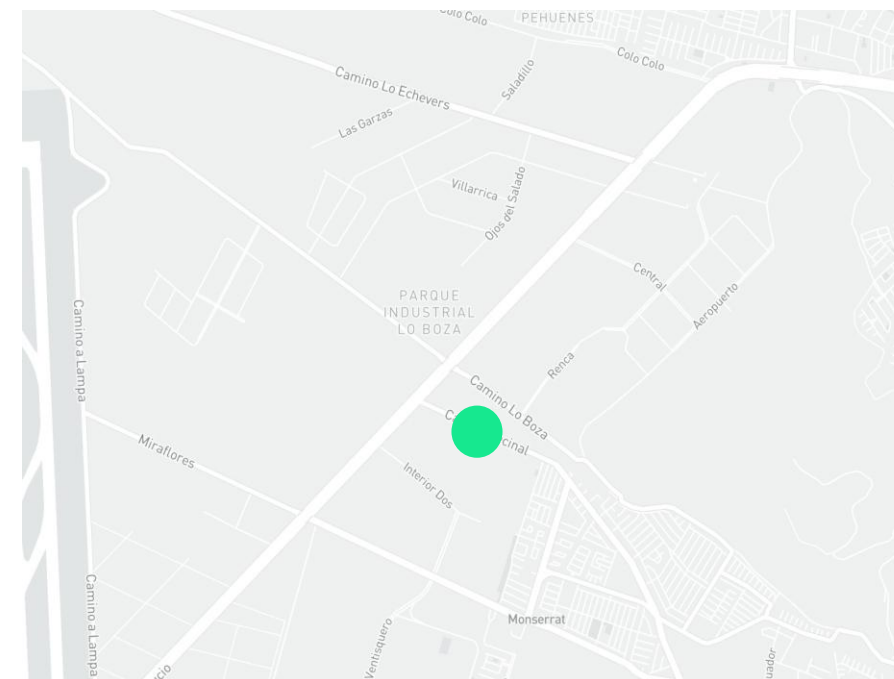
CD Lo Boza

Camino Vecinal 8370, Renca.

Ubicado en Camino Vecinal 8.370, Renca., Emplazamiento con salida directa a Autopista Américo Vespucio Norte, excelente conexión con carreteras dirección Norte y Sur de Chile, así como a los puertos de Valparaíso y San Antonio. Se ubica a 10 minutos de Ruta 68, centro y sector oriente, y a 8 minutos del aeropuerto Arturo Merino Benítez.

CARACTERÍSTICAS GENERALES DEL CENTRO

- + 33.215 m2 de bodegas y oficinas.
- + Cómodos patios de maniobra para camiones.
- + Seguridad las 24 hrs. con control de acceso, sistema de alarma de intrusión, CCTV y cerco eléctrico perimetral exterior.
- + Red Húmeda y Detectores de Humo.
- + Bodegas con Oficinas.
- + Áreas verdes con diseño de paisajismo.



1

Nave

27

Bodegas

2012

Año

CD Lo Boza

Camino Vecinal 8370, Renca.



Sector emblemático industrial



Excelente conectividad



Seguridad 24/7



Altura al hombro 7 m

Altura a cumbrera 8 m

CD Lo Boza

Camino Vecinal 8370, Renca.

Modulo	Bodega m ²	Oficina m ²	Total m ²	UF/m ² /mes	Condiciones de Entrega	Disponibilidad
22, 23 y 24	5.523 m2	0 m2	5.523 m2	0,16 UF/m2	Habilitada	Inmediata
4	482,57 m2	52 m2	534,57 m2	0,16 UF/m2	Habilitada	Inmediata
11	745,84 m2	52 m2	797,84 m2	0,16 UF/m2	Habilitada	Inmediata

CONDICIONES DE ARRIENDO

- + Bodegas con oficinas habilitadas
- + Cano 0,16 UF/m² /mes + IVA
- + Plazo mínimo de 2 años
- + Gasto común aprox: 0,023 UF/m² /mes



CD Lo Boza

Módulo N° 22, 23 y 24

Plano referencial



Condiciones de arriendo

UF/m2/mes

Canon de arriendo

0,16 UF /m² + IVA

Gasto común

0,023 UF/ m² / Mes aprox.

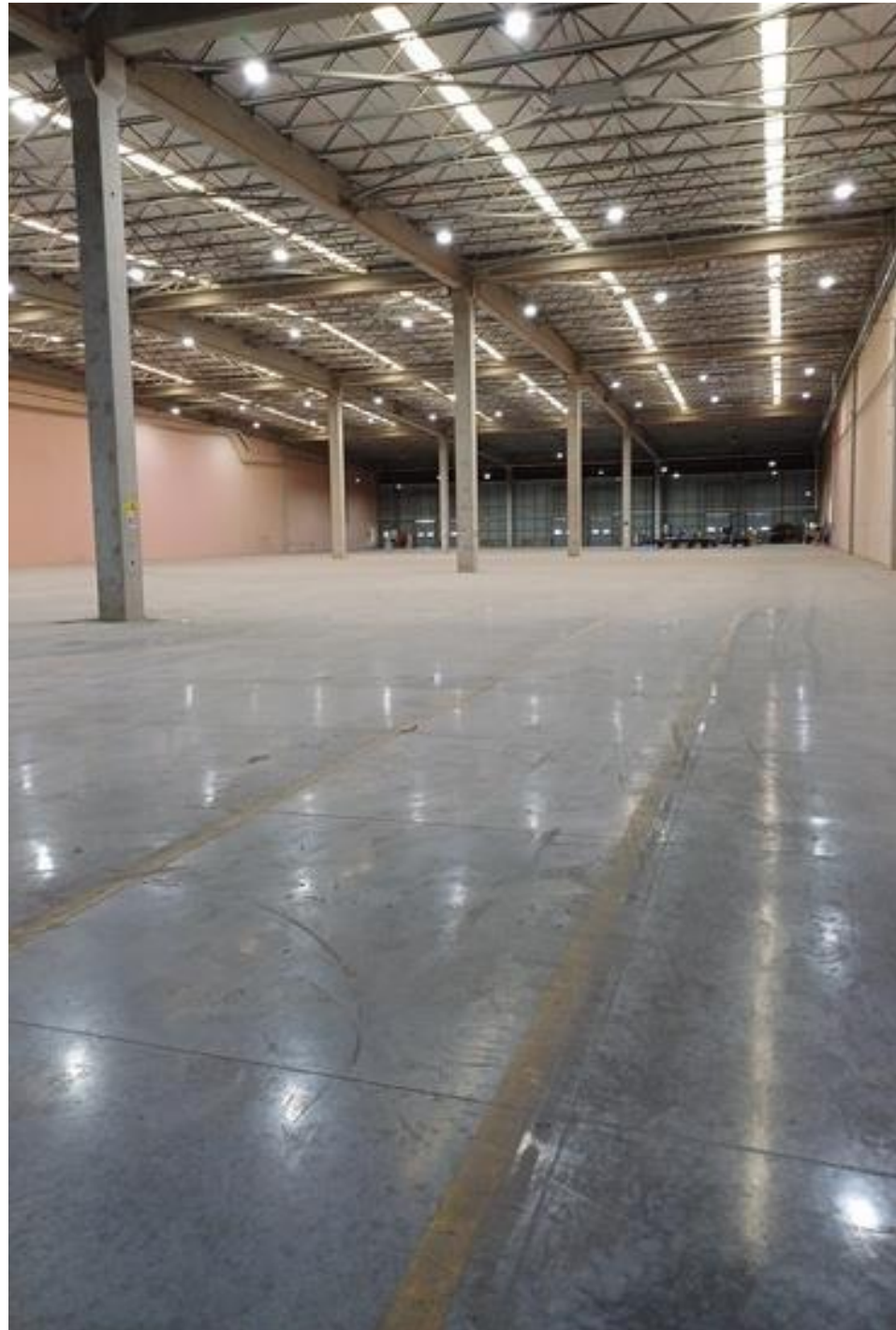
5.523 m²
Superficie

Condiciones:

- + Plazo mínimo 2 años
- + Disponibilidad inmediata.
- + Altura al hombro de 10 mt.
- + Anden de carga y descarga con dos niveladores.
- + Para visitas, avisar con anticipación

CD Lo Boza

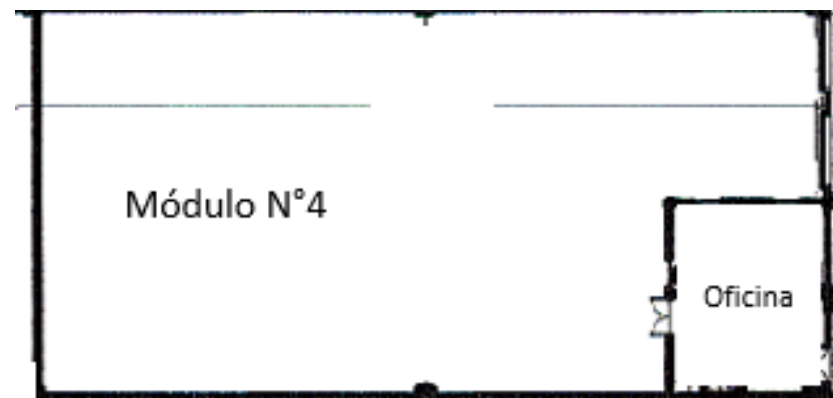
Camino Vecinal 8370, Renca.



CD Lo Boza

Módulo N°4

Plano referencial



Condiciones de arriendo

UF/m2/mes

Canon de arriendo

0,16 UF /m² + IVA oficinas.

Gasto común

0,023 UF/ m² / Mes aprox.

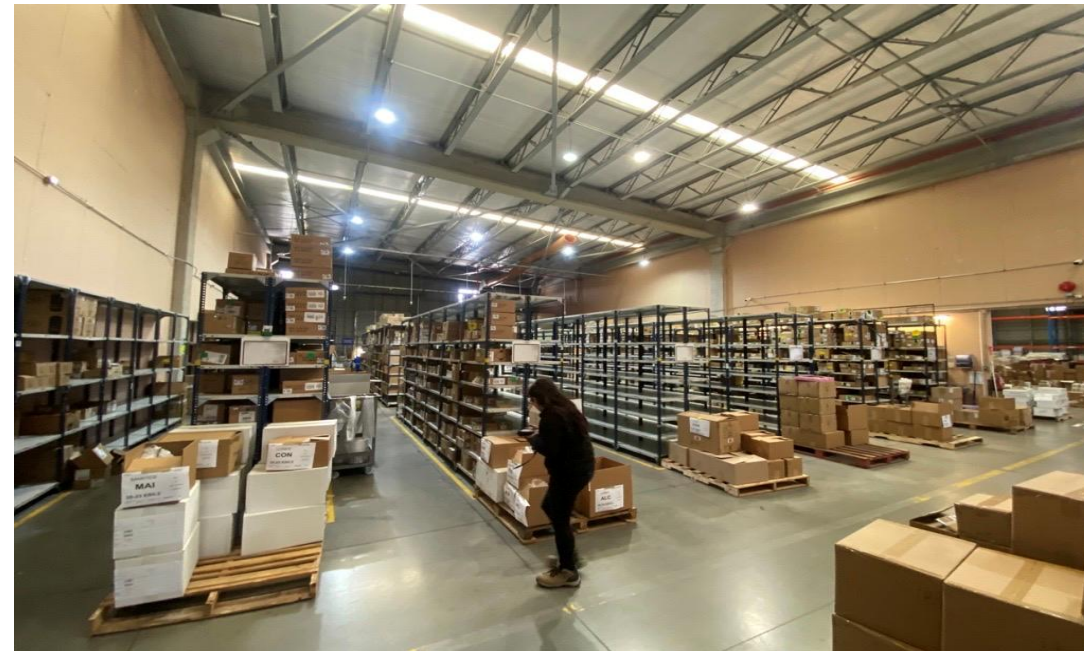
534,57 m²
Superficie

Condiciones:

- + Plazo mínimo 2 años
- + Bodega en obra gruesa
- + Para visitas, avisar con anticipación

CD Lo Boza

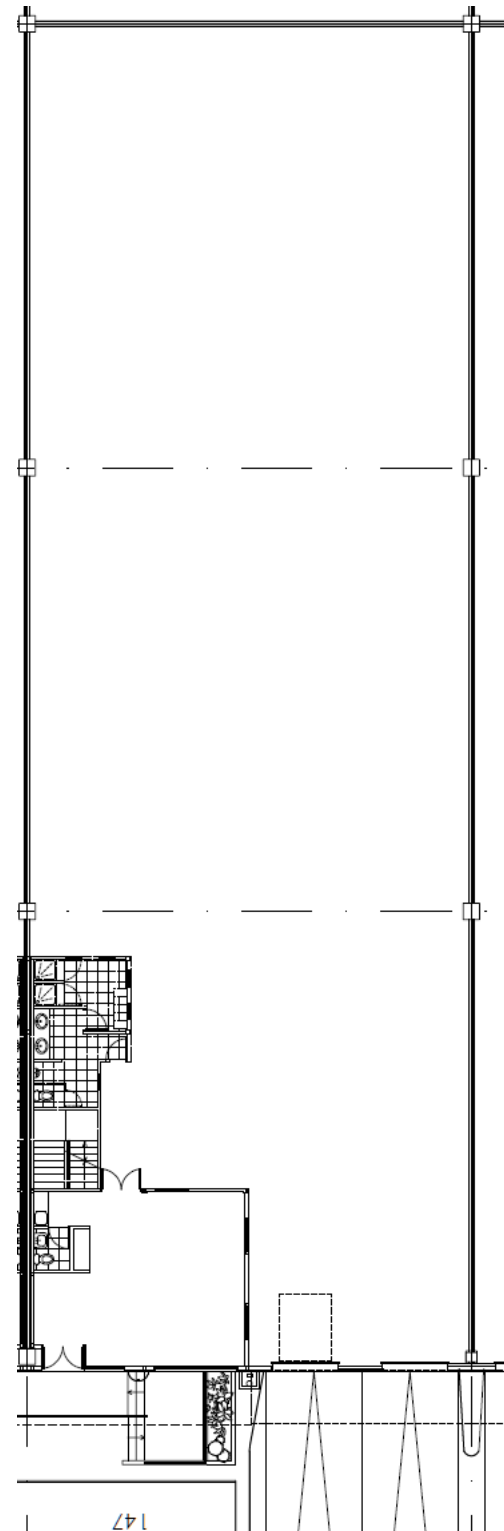
Camino Vecinal 8370, Renca.



CD Lo Boza

Módulo N°11

Plano referencial



Condiciones de arriendo

UF/m2/mes

Canon de arriendo

0,16 UF /m² + IVA

Gasto común

0,023 UF/ m² / Mes aprox.

797,84 m²
Superficie

Condiciones:

- + Plazo mínimo 2 años
- + Disponibilidad inmediata
- + Para visitas, avisar con anticipación

CD Lo Boza

Camino Vecinal 8370, Renca.





Comisión al corredor:

- + Se pagará un 2% + IVA.
- + Para el cálculo de la comisión sólo se considerarán las de rentas netas efectivas al momento de la firma del contrato.
- + No se considerarán rentas posteriores a la fecha de la primera opción de salida anticipada.
- + No se considerará periodo de gracia

Contactar a

Juan Ignacio Moya

Account Manager

+569 6635 7912

juan.moya@cbre.com

Contactar a

Marcela Caceres

Account Manager

+569 8919 9303

marcela.caceres@cbre.com