

# Edificio Rosario Norte 100

Rosario Norte 100, Las Condes.



# Edificio Rosario Norte 100

Rosario Norte 100, Las Condes.

Excelente edificio ubicado estratégicamente en la comuna de Las Condes, específicamente en la calle Rosario Norte, con acceso directo a una amplia oferta de servicios.

Cuenta con excelente accesibilidad ya que está ubicado a pasos de Metro Manquehue y se emplaza en el cruce de dos ejes estructurantes del sector oriente de Santiago, Av. Apoquindo y Av. Manquehue.

El proyecto cuenta con sistema de vigilancia 24 hrs., acceso peatonal y vehicular controlado, sistema de detección de incendios y sistema independiente de climatización para cada oficina.

## CARACTERÍSTICAS GENERALES DEL EDIFICIO

- + Plantas habilitadas
- + Climatización independiente en cada oficina
- + Red de sprinklers en todos los pisos
- + Sistema de seguridad con circuito cerrado de TV (CCTV)
- + Vidrios termo panel en tonos blue con cara refractante pigmentado, para mejor rendimiento de la climatización

19

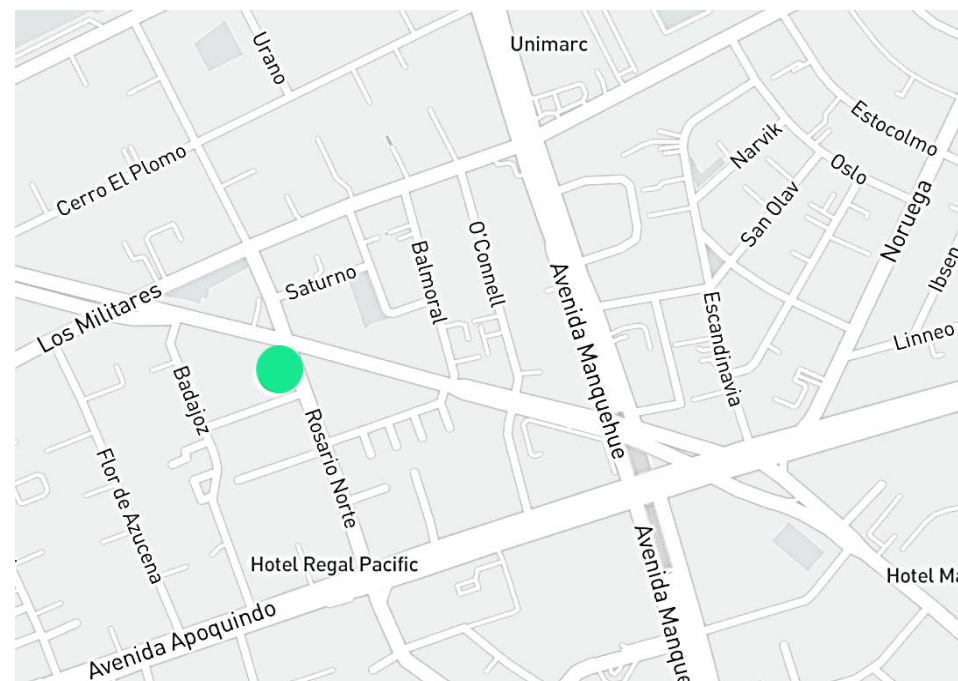
Pisos

6

Ascensores

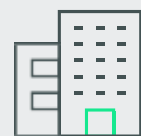
2011

Año



# Edificio Rosario Norte 100

Rosario Norte 100, Las Condes.



Edificio Clase A



Cercanía metro  
Manquehue



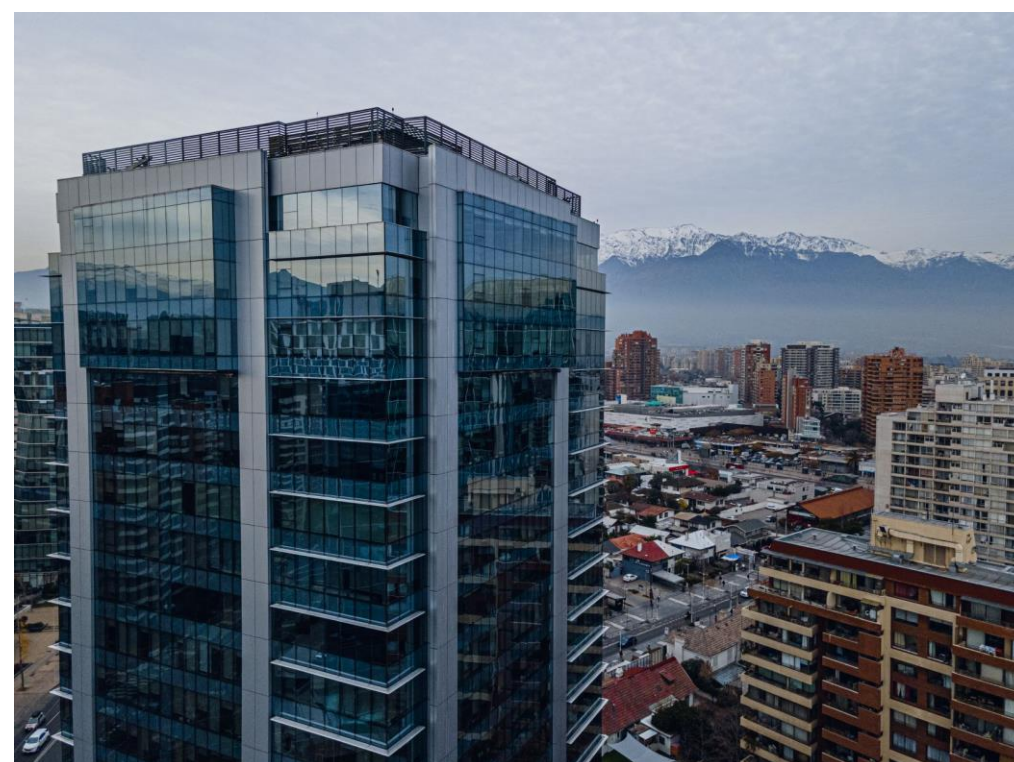
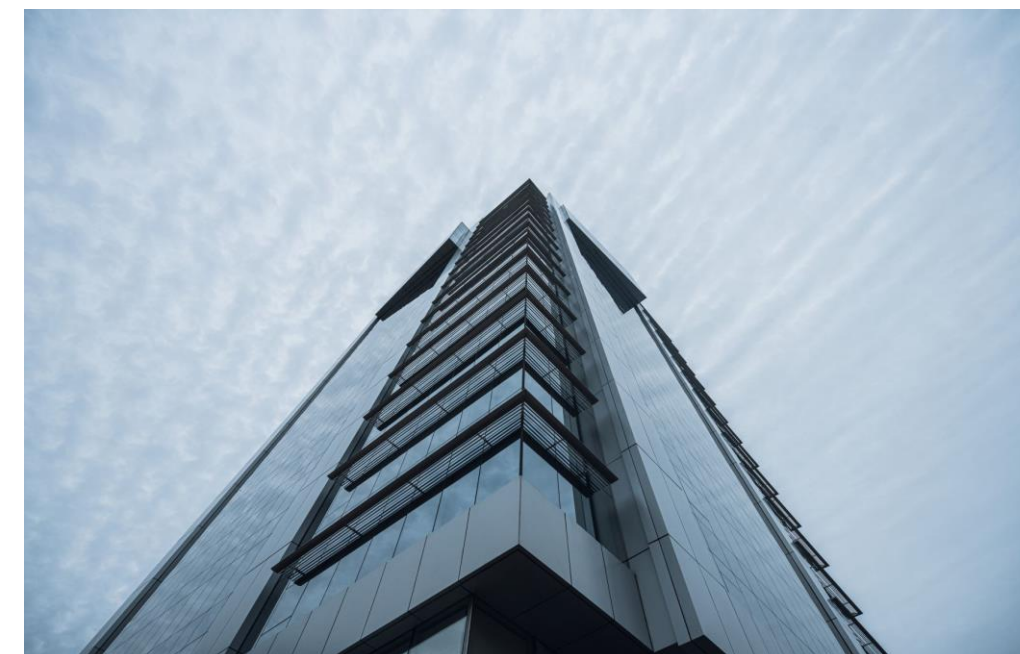
Seguridad 24 hrs.



Variado comercio a  
su alrededor

# Edificio Rosario Norte 100

Rosario Norte 100, Las Condes.



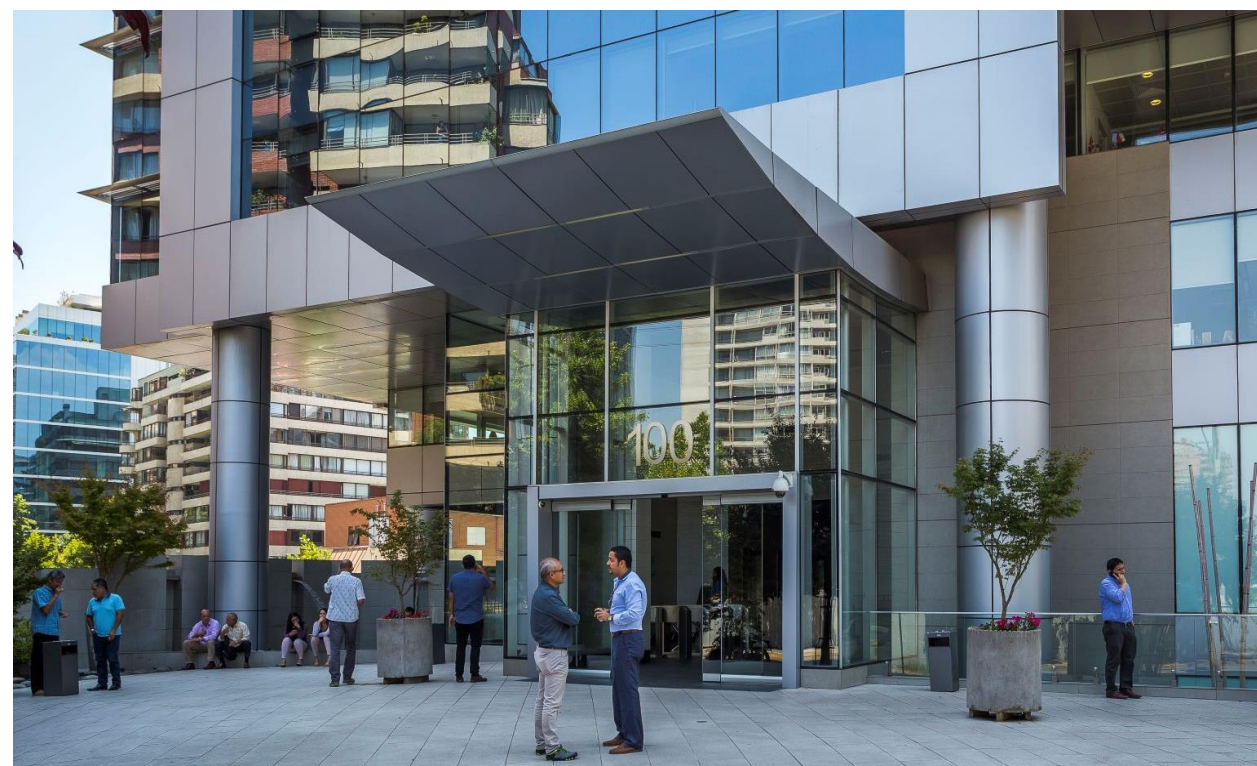
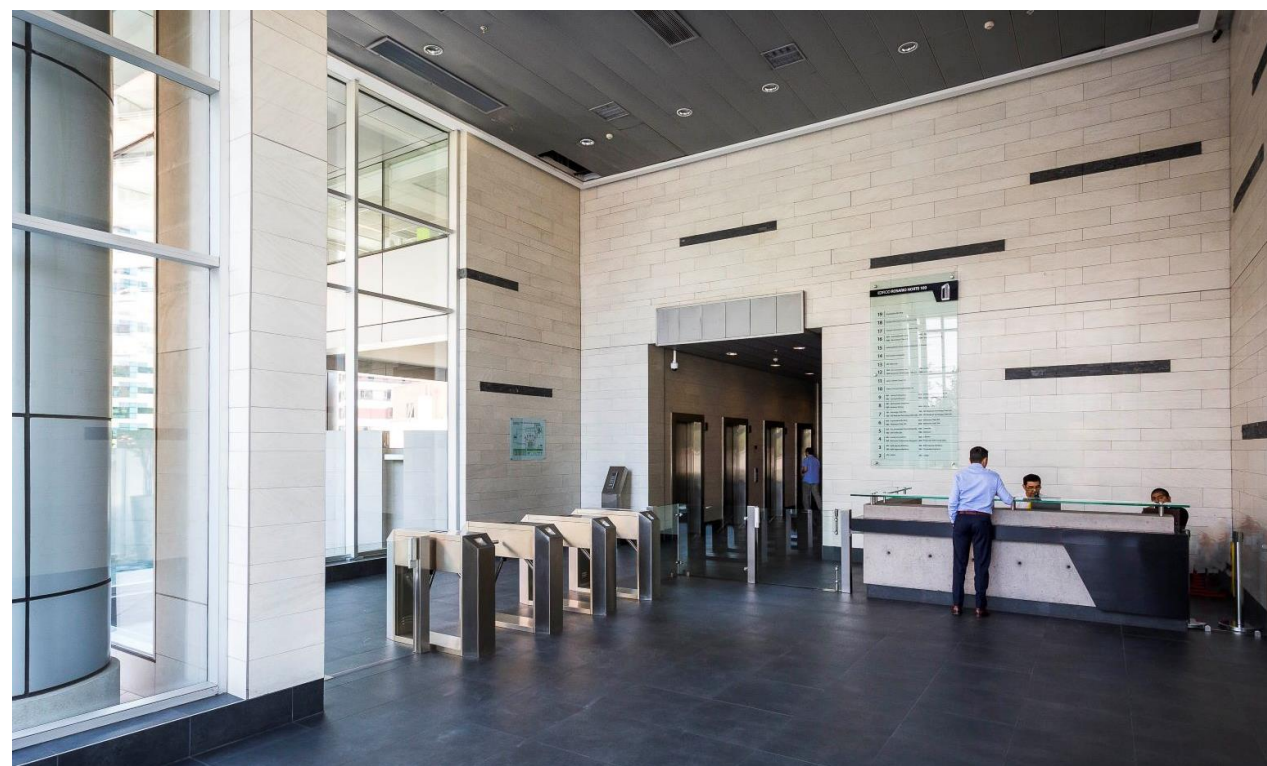
# Edificio Rosario Norte 100

Rosario Norte 100, Las Condes.

Pisos/Oficinas	m <sup>2</sup>	UF/m <sup>2</sup> /mes	Condiciones de Entrega	Disponibilidad
1601-1604	331,00	0,61 + IVA	Habilitada	Por confirmar
1603	193,00	0,61 + IVA	Habilitada	Por confirmar

## CONDICIONES DE ARRIENDO

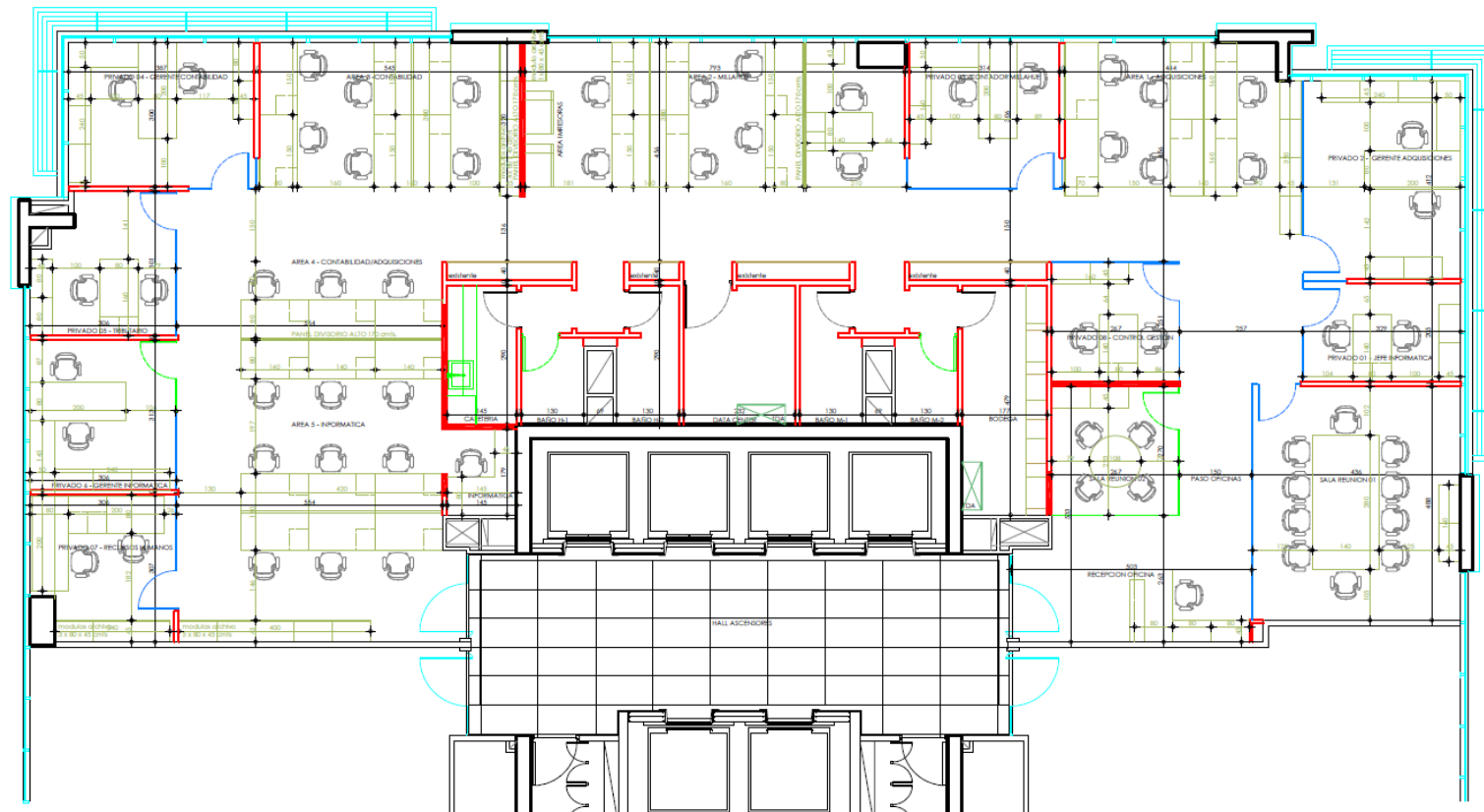
- + Estacionamientos a 4 UF/unid/mes + IVA
- + Bodegas a 0,3 UF/m<sup>2</sup> /mes + IVA
- + Plazo mínimo de 3 años
- + Gasto común aprox: 0,11 UF/m<sup>2</sup> /mes (variable)



# Edificio Rosario Norte 100

OFICINA N°1601-1604

Plano referencial



## Condiciones de arriendo

UF/m2/mes

Canon de arriendo

0,61 UF /m2 + IVA

Estacionamientos

4 UF/Unidad + IVA

Bodegas

0,3 UF/m2 + IVA

Gastos comunes

0,11 UF/ m2 / Mes aprox.

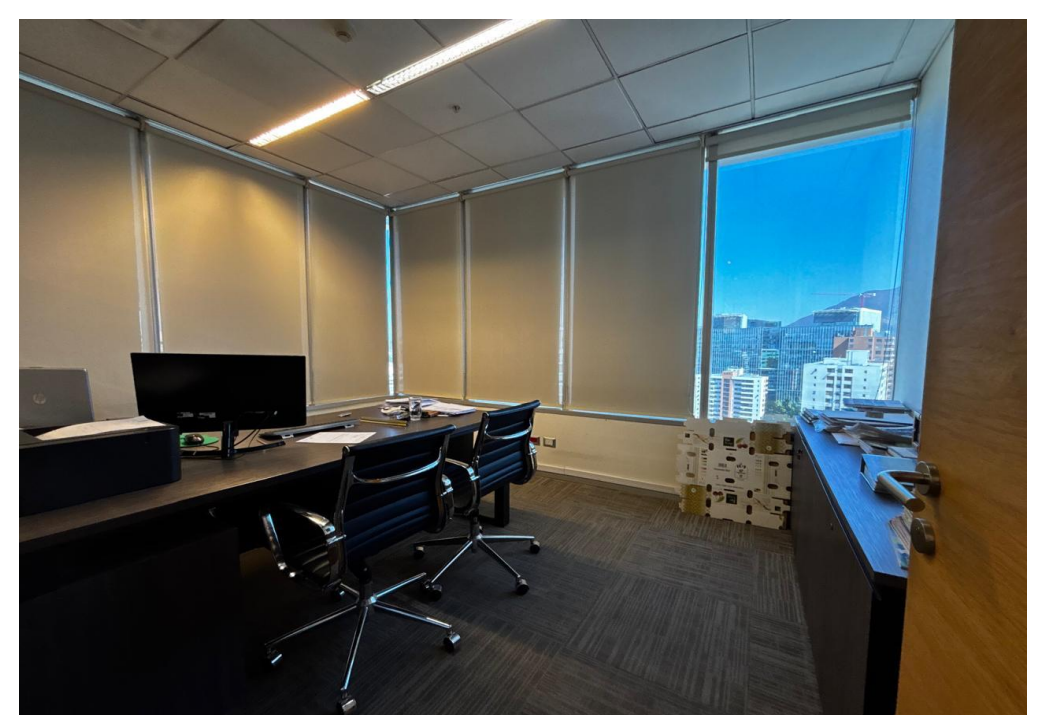
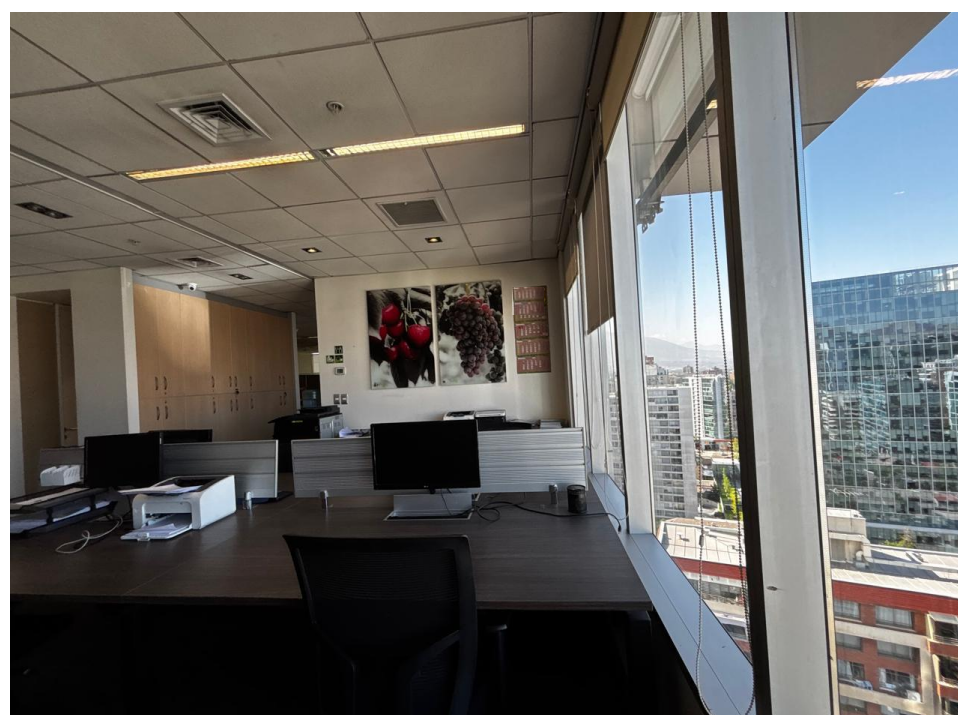
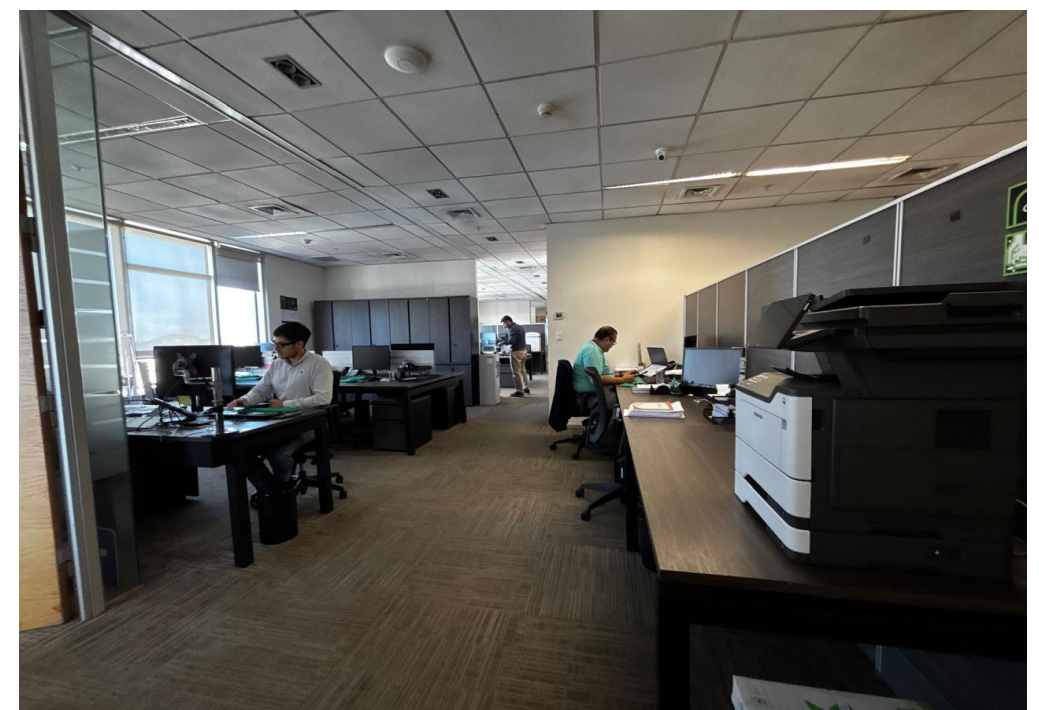
331,00 m<sup>2</sup>  
Superficie

## Condiciones:

- + Plazo mínimo 3 años
- + Disponibilidad por confirmar
- + Oficina habilitada
- + Para visitas avisar con anticipación

# Edificio Rosario Norte 100

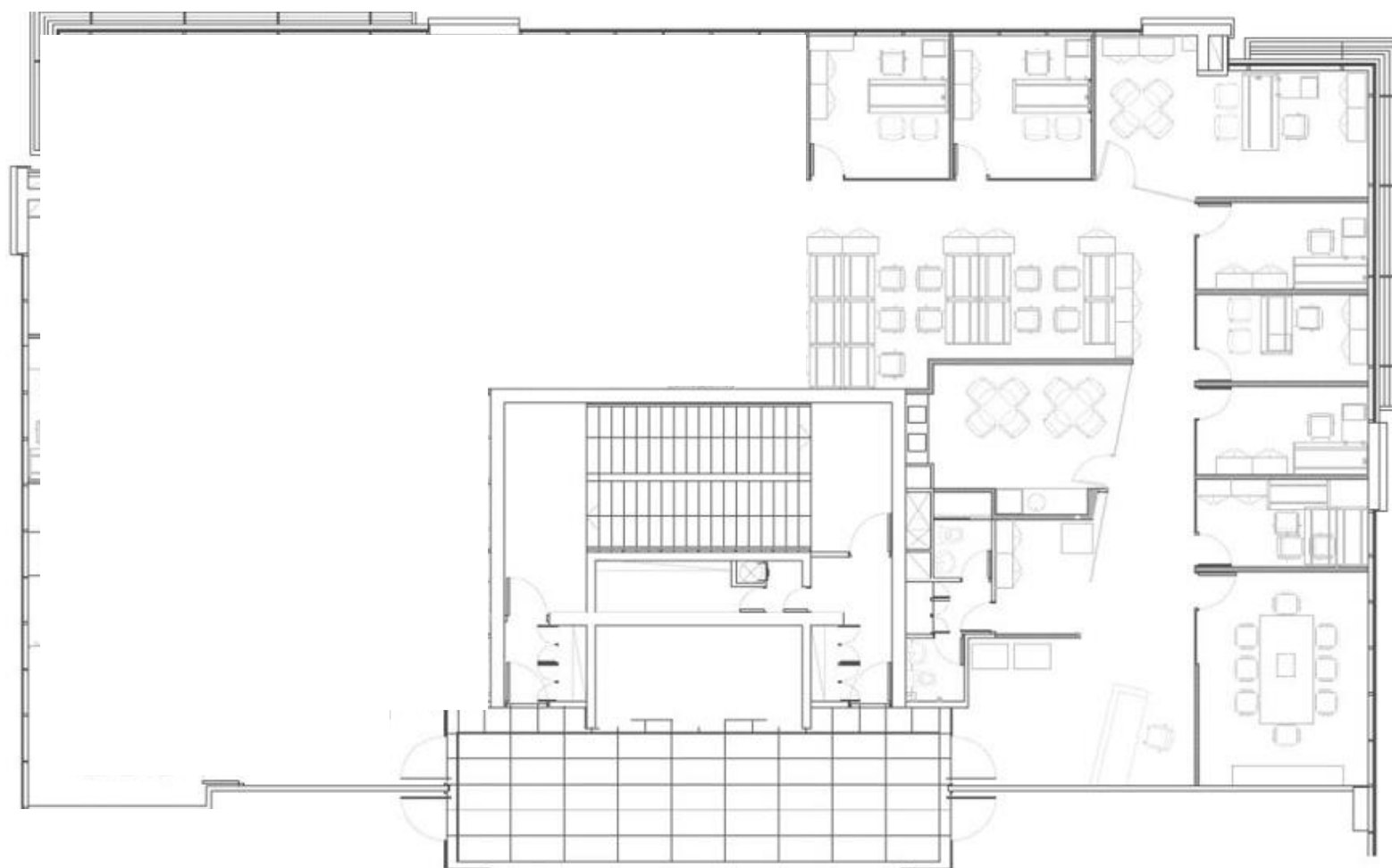
OFICINA N°1601-1604



# Edificio Rosario Norte 100

## OFICINA N°1603 Parcialmente amoblada

Plano referencial



Condiciones de arriendo	UF/m2/mes
Canon de arriendo	0,61 UF /m2 + IVA
Estacionamientos	4 UF/Unidad + IVA
Bodegas	0,3 UF/m2 + IVA
Gastos comunes	0,11 UF/ m2 / Mes aprox.

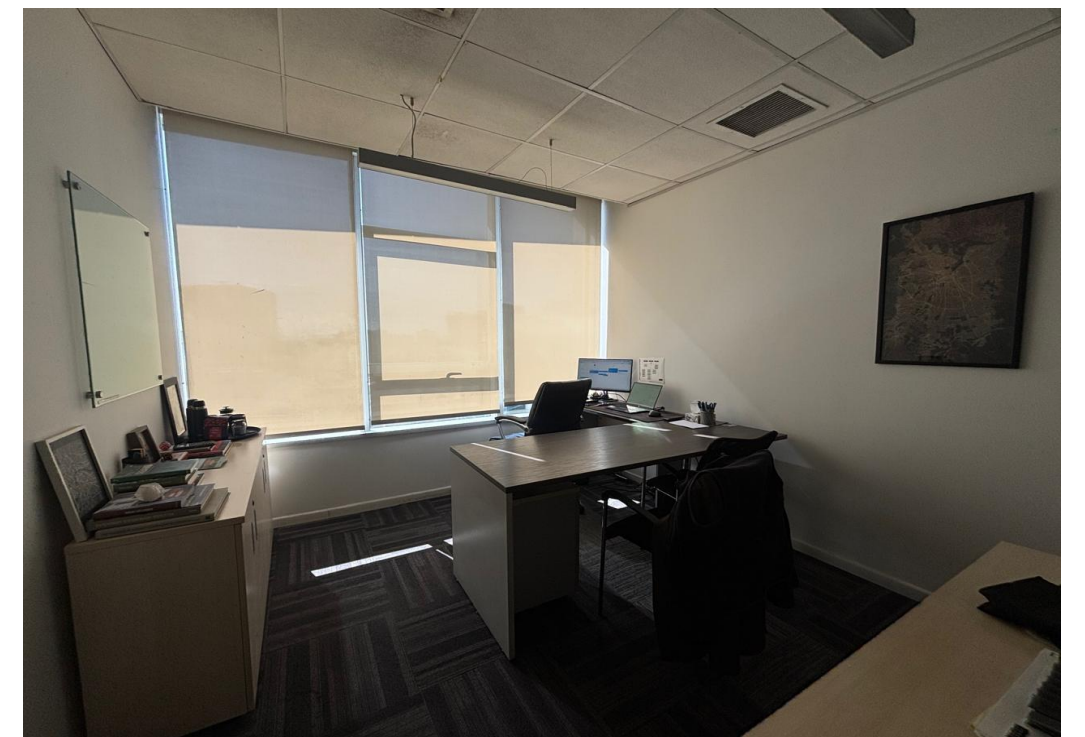
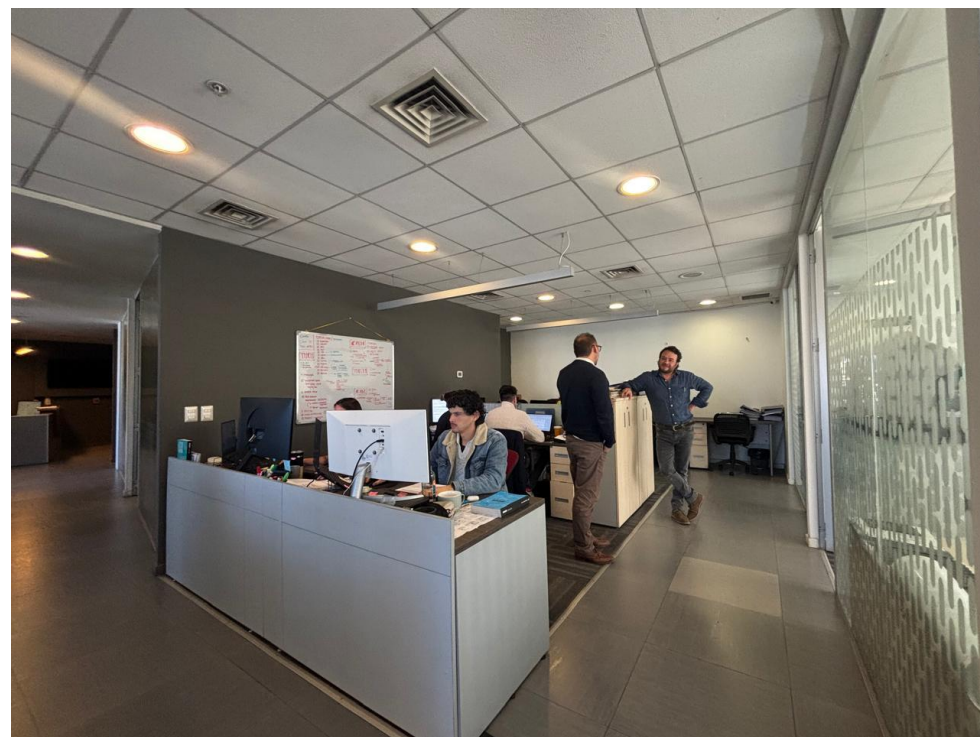
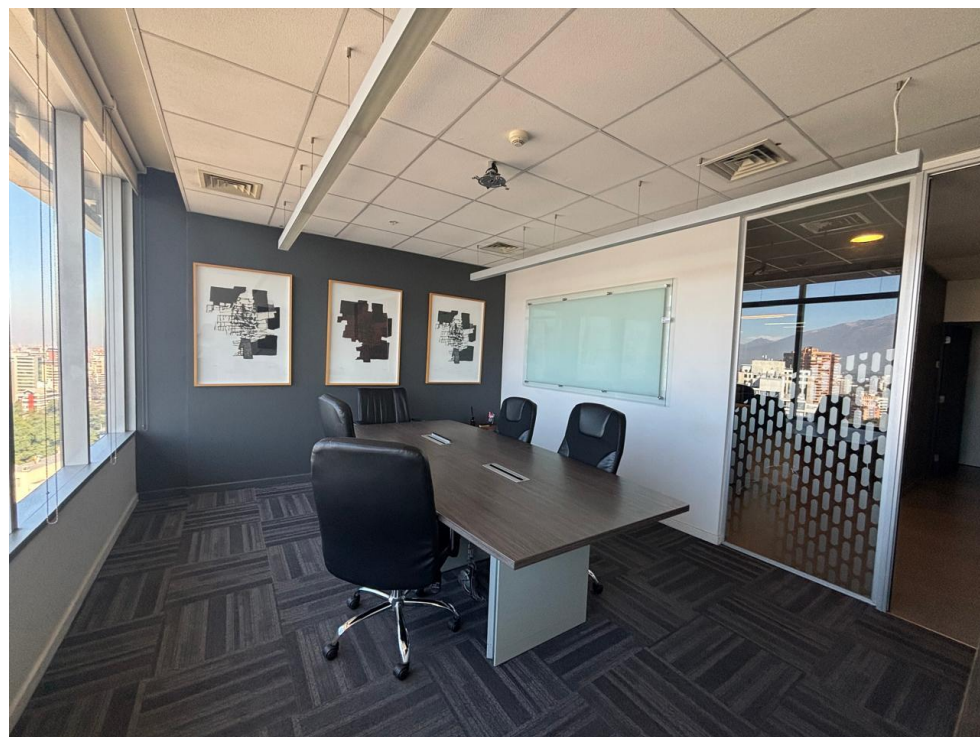
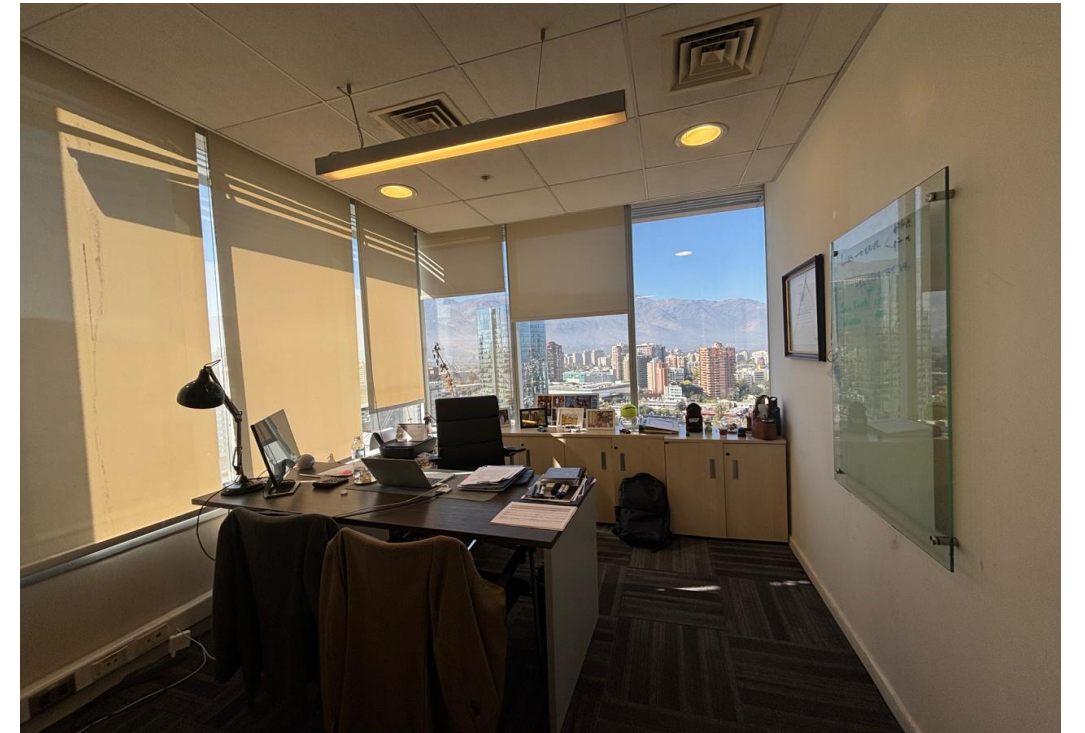
193,00 m<sup>2</sup>  
Superficie

### Condiciones:

- + Plazo mínimo 3 años
- + Disponibilidad por confirmar
- + Parcialmente amoblada
- + Oficina habilitada
- + Para visitas avisar con anticipación

# Edificio Rosario Norte 100

OFICINA N°1603





### Comisión al corredor:

- + Se pagará un 2% + IVA.
- + Para el cálculo de la comisión sólo se considerarán las de rentas netas efectivas al momento de la firma del contrato.
- + No se considerarán rentas posteriores a la fecha de la primera opción de salida anticipada.
- + No se considerará periodo de gracia

### Contactar a

**Daniela Herrera**  
Account Manager  
+569 4155 1278

[Daniela.Herrera@cbre.com](mailto:Daniela.Herrera@cbre.com)

**Luis Felipe Barriga**  
Asset Manager  
+569 9367 6643

[Luis.Barriga@cbre.com](mailto:Luis.Barriga@cbre.com)

**Javiera Thomas**  
Account Manager  
+569 6651 3730

[Javiera.Thomas@cbre.com](mailto:Javiera.Thomas@cbre.com)