

Neoparque

Av. La Montaña 1393, Lampa.



Neoparque

Av. La Montaña 1393, Lampa.

Ubicación estratégica y excelente conectividad frente a Av. La Montaña, sector de Valle Grande a pasos de Panamericana Norte y Radial Nororiente.

Gran conectividad con principales autopistas interurbanas y a 5 min. Ruta Norte Sur, a 12 min. de Chicureo, a 20 min. de Vitacura y a 15 min. de Santiago Centro.

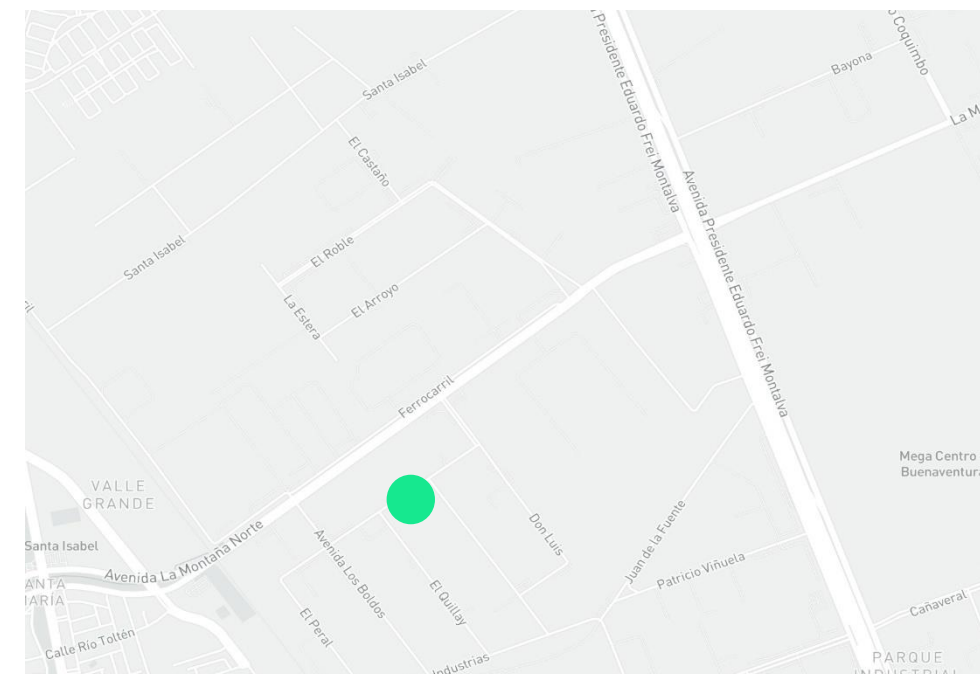
CARACTERÍSTICAS GENERALES DEL CENTRO.

- + 13.600 m2 de bodegas, oficinas y locales comerciales
- + Seguridad 24/7 y Circuito Cerrado de TV (CCTV)
- + Red de Húmeda
- + Sistema de seguridad con circuito cerrado de TV (CCTV)

2
Edificios

30
Bodegas

2018
Año



Neoparque

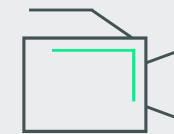
Av. La Montaña 1393, Lampa.



Sector emblemático
industrial



Excelente
conectividad



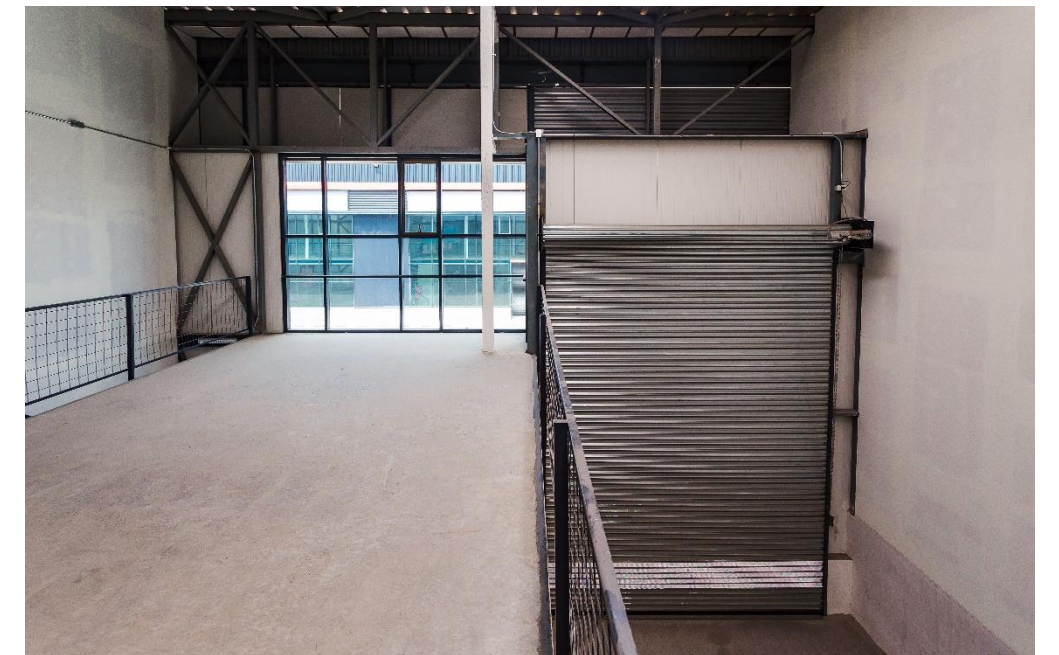
Seguridad 24/7



Altura al hombro 8,75 m
Altura a cumbrera 10,5 m

Neoparque

Av. La Montaña 1393, Lampa.



Neoparque

Av. La Montaña 1393, Lampa.

Módulos	m ² bodega	m ² oficina o altillo	UF/m ² /mes por superficie total	Disponibilidad
Módulo N°21	204,1	47,6	0,15	Inmediata
Módulo N°26	204,1	47,6	0,15	Inmediata

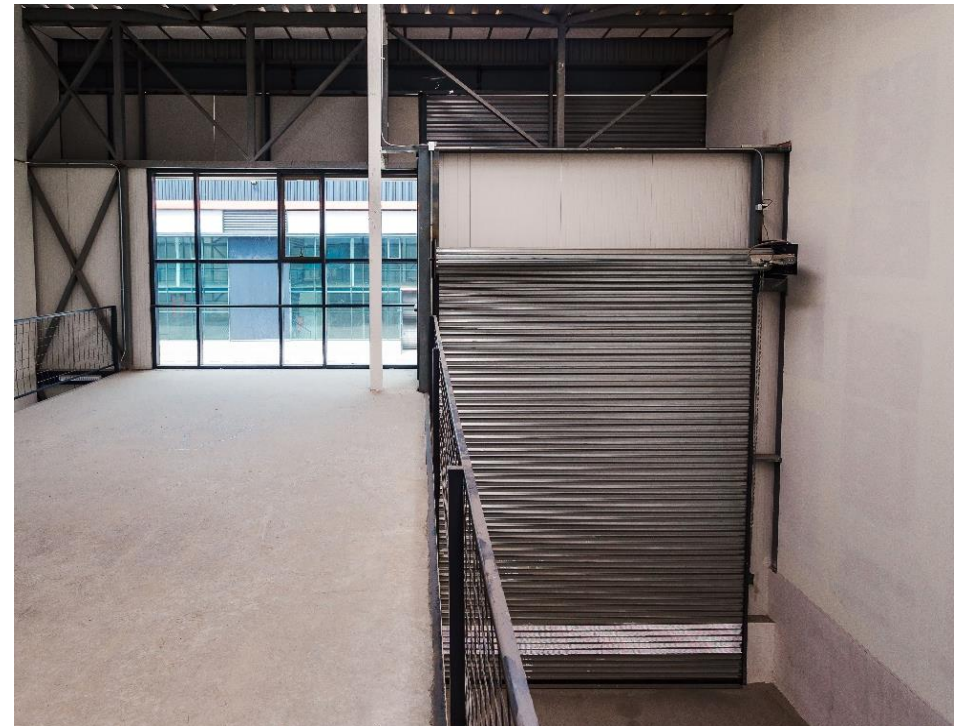
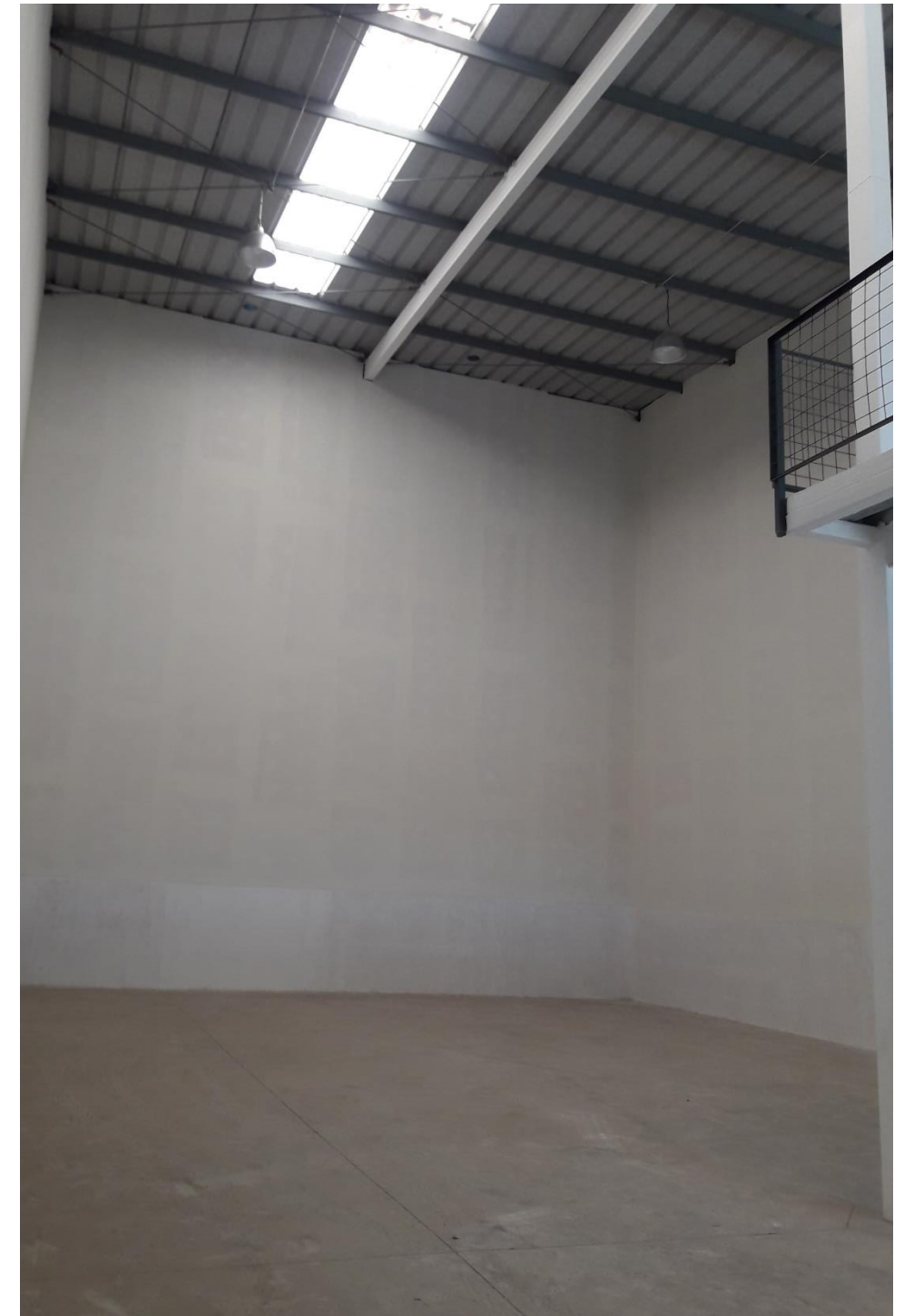
CONDICIONES DE ARRIENDO

- + Plazo mínimo de 1 año.
- + Gasto común aprox: 0,023 UF/m²



Neoparque

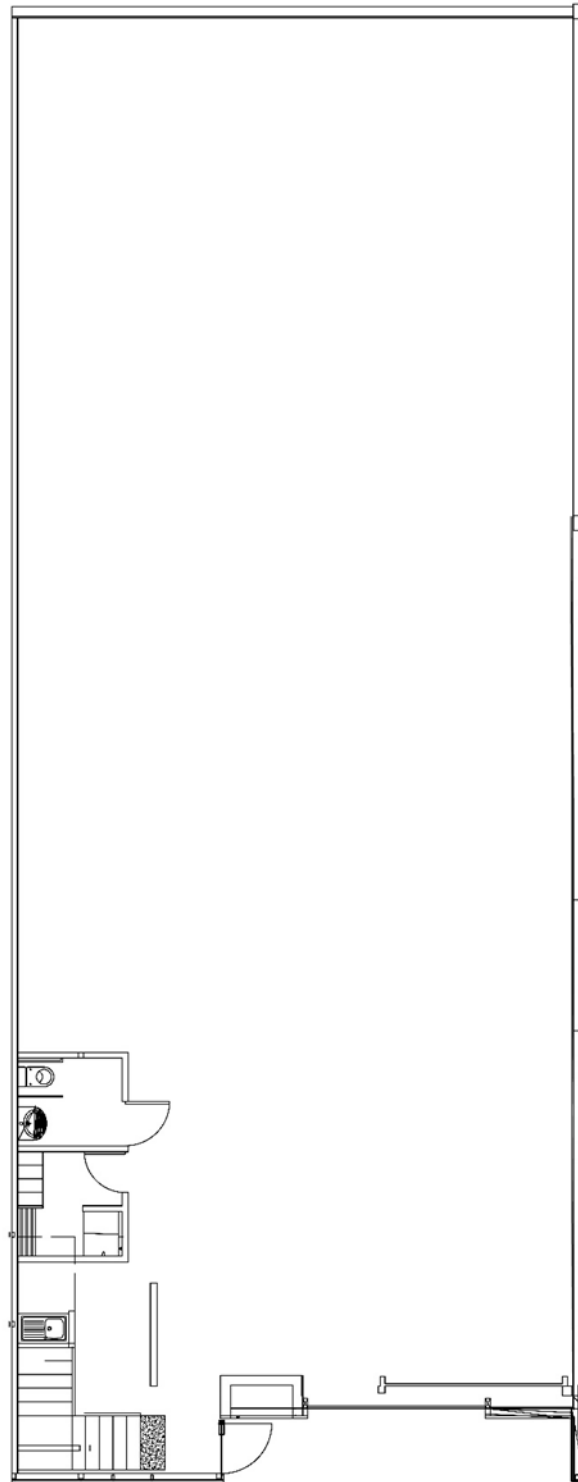
Fotos referenciales bodegas.



Neoparque

Módulo N°21

Plano referencial



Condiciones de arriendo

UF/m2/mes

Canon de arriendo

0,15 UF /m² + IVA

Gastos comunes

0,023 UF/ m² / Mes aprox.

251,70 m²
Superficie

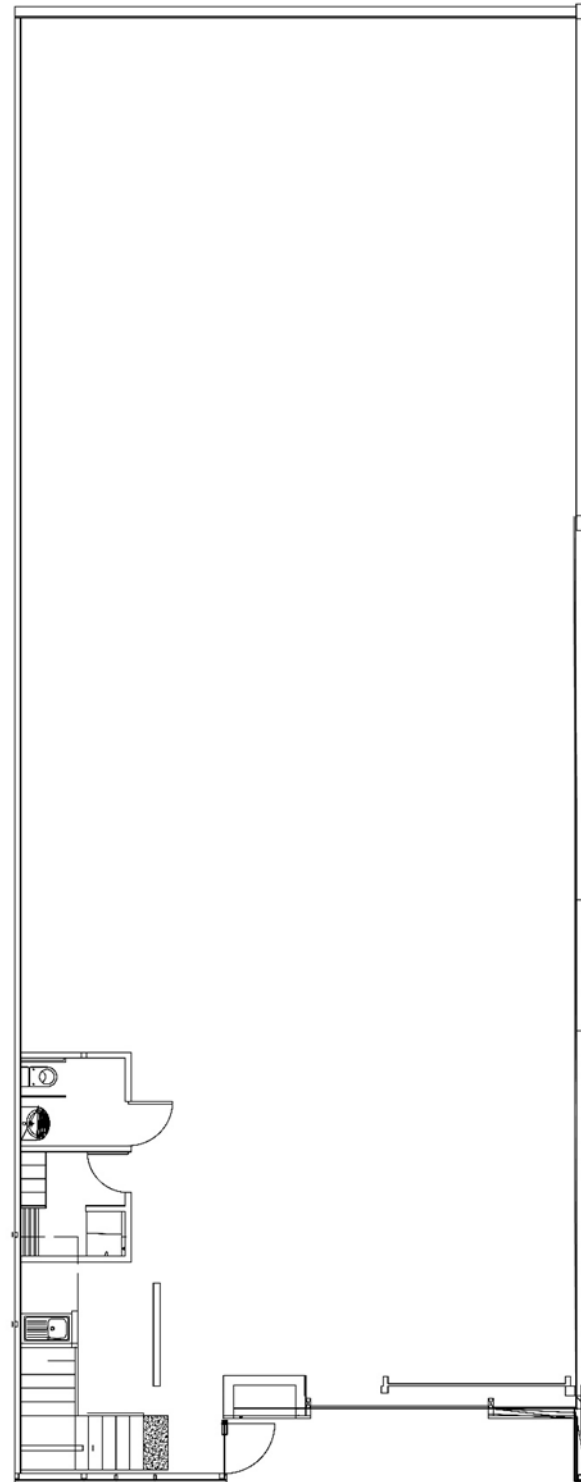
Condiciones:

- + Plazo mínimo 1 año
- + Disponibilidad inmediata
- + Bodega de 204,1 m² y altillo de 47,6 m²
- + Para visitas, avisar con anticipación

Neoparque

Módulo N°26

Plano referencial



Condiciones de arriendo

UF/m2/mes

Canon de arriendo

0,15 UF /m² + IVA

Gastos comunes

0,023 UF/ m² / Mes aprox.

251,7 m²
Superficie

Condiciones:

- + Plazo mínimo 1 año
- + Disponibilidad inmediata
- + Bodega de 204,1 m² y altillo de 47,6 m²
- + Para visitas, avisar con anticipación



Comisión al corredor:

- + Se pagará un 2% + IVA con tope de 2 rentas de arrendamientos.
- + Para el cálculo de la comisión sólo se considerarán las de rentas netas efectivas al momento de la firma del contrato.
- + No se considerarán rentas posteriores a la fecha de la primera opción de salida anticipada.
- + No se considerará periodo de gracia

Contactar a

Juan Ignacio Moya Fritsch

Account Manager

+56 9 6635 7912

juan.moya@cbre.com