

Cargo Park

Presidente Eduardo Frei Montalva 9950, Quilicura.



Cargo Park

Presidente Eduardo Frei Montalva 9950, Quilicura

Centro de Bodegas con ubicación estratégica y robustas instalaciones, amplio patio de maniobras, seguridad 24/7 con control de acceso y CCTV, Red Húmeda, alternativas con oficinas y andenes incorporados.

Emplazamiento estratégico sobre la Panamericana Norte, en el sector de Buenaventura, a sólo 4 kilómetros de la Autopista Vespucio Norte, a 15 minutos de la Ruta 68, aeropuerto, centro y sector oriente.

CARACTERÍSTICAS GENERALES DEL CENTRO

- + Bodegas con y sin oficinas, con andenes incorporados
- + Horario de Operación: 24/7 los 365 días del año.
- + Red de Húmeda y sistema de detección de incendios
- + Sistema de seguridad con circuito cerrado de TV (CCTV)
- + Bodegas con buena altura e iluminación combinada

10

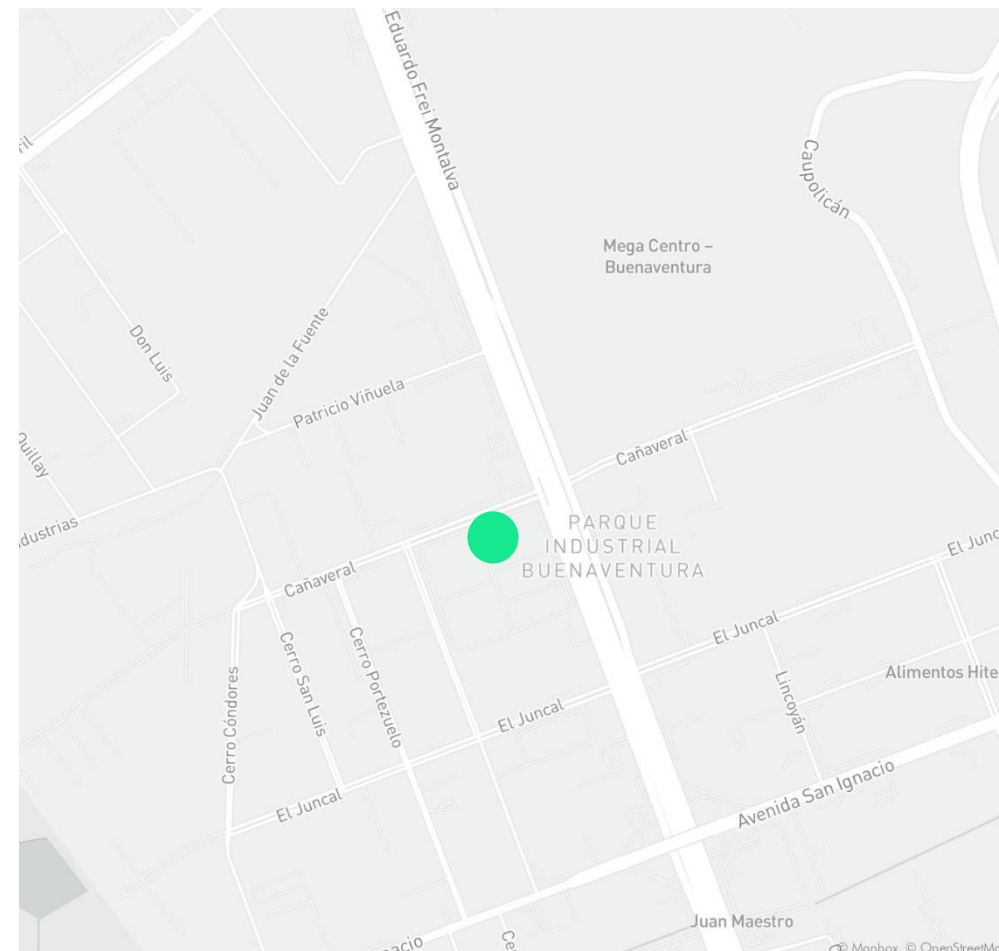
Edificios

57

Módulos y oficinas

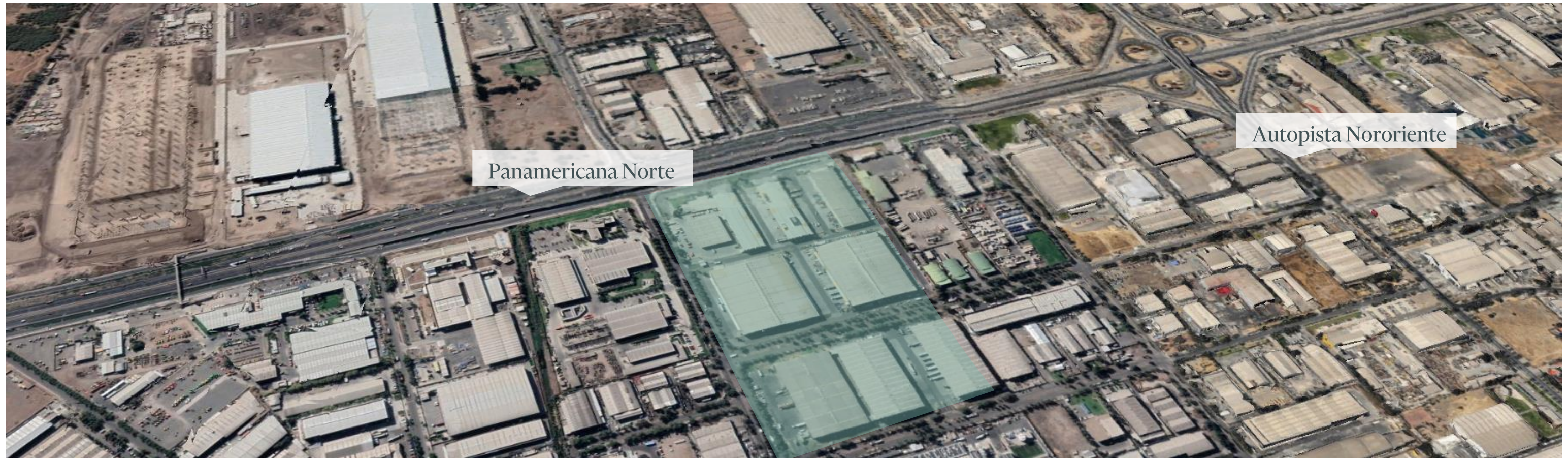
2006

Año



Cargo Park

Presidente Eduardo Frei Montalva 9950, Quilicura



Panamericana Norte

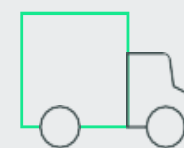
Autopista Nororiente



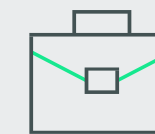
Sector emblemático
industrial



Excelente
conectividad



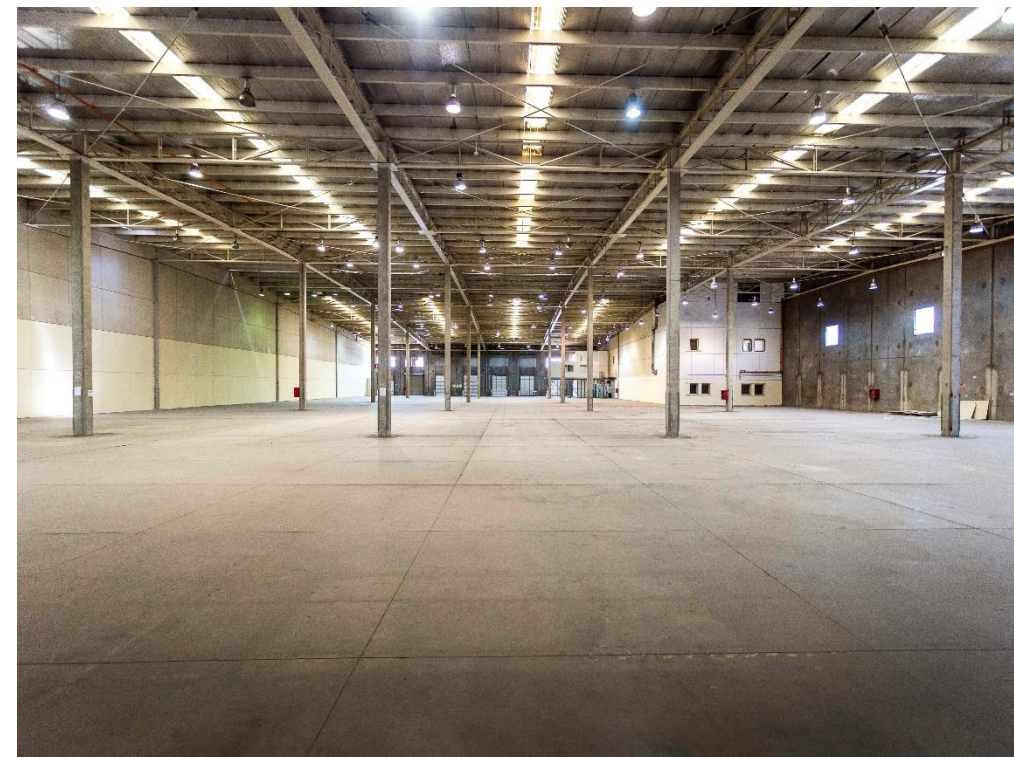
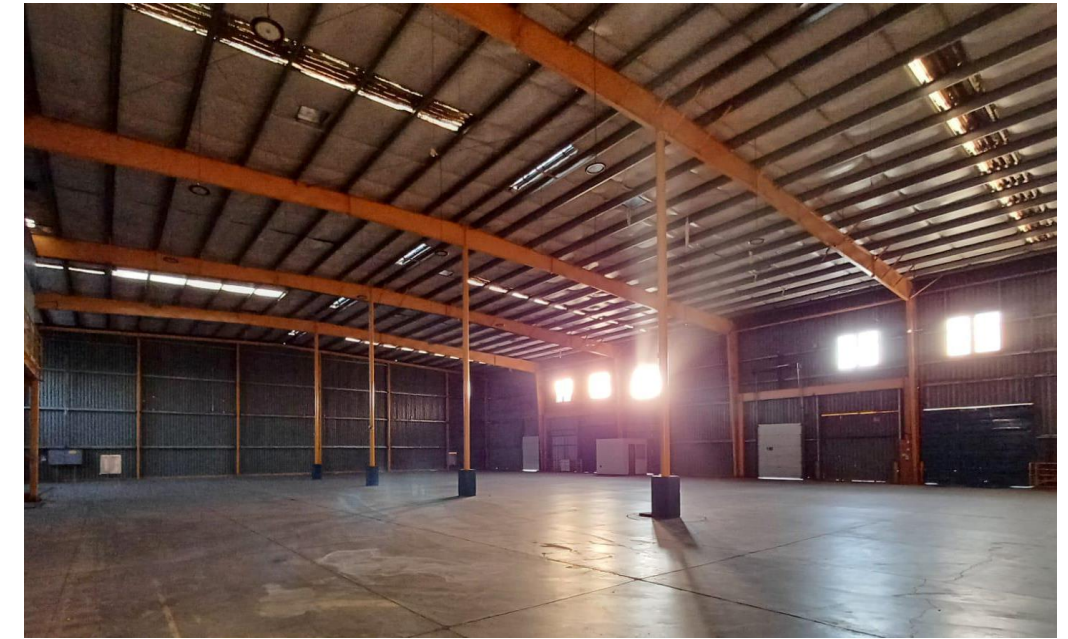
Bodegas con andenes
de carga



Cómodas oficinas
y/o andenes

Cargo Park

Presidente Eduardo Frei Montalva 9950, Quilicura



Cargo Park

Presidente Eduardo Frei Montalva 9950, Quilicura

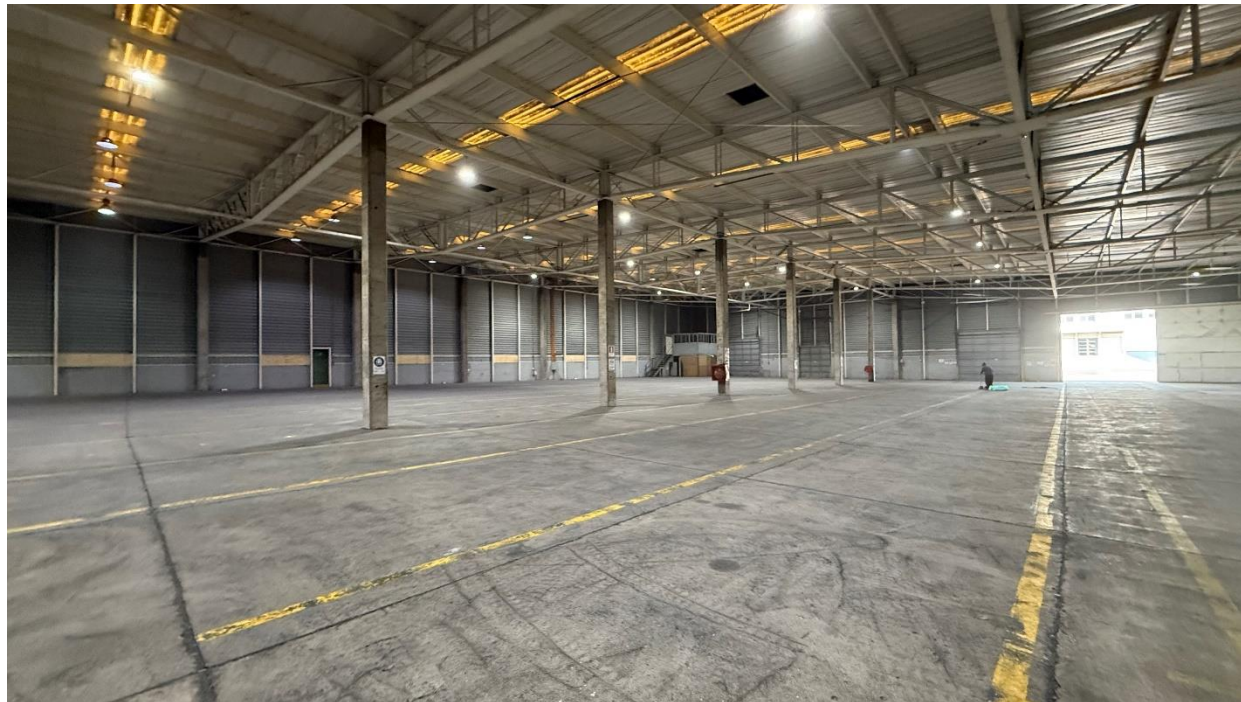
Unidad	m ²	UF/m ² /mes	Disponibilidad
Bodega 3000	2.652	0,16 + IVA	Inmediata
Restaurant	1.256	0,14 + IVA	Inmediata
Bodega 5	509,5	0,16 + IVA	Inmediata
Bodega 7-8	1.019,0	0,16 + IVA	Inmediata
Bodega E3	8.093	0,16 + IVA	Inmediata
Oficina E3	502	0,25 + IVA	Inmediata
Oficina 6-7	222,23	0,25 + IVA	Inmediata
Oficina 8	86,84	0,25 + IVA	Inmediata
Oficina 10	110	0,25 + IVA	Inmediata
Oficina 11	310	0,25 + IVA	Inmediata
Oficina 12	409	0,25 + IVA	Inmediata

CONDICIONES DE ARRIENDO

- + Plazo mínimo 3 años para las bodegas.
- + **Gasto común: 13% de la renta mensual total**
- + Garantía de 2 meses de arriendo.
- + Contar con Seguro de Responsabilidad Civil que cubra 50.000 UF anuales.

Cargo Park

Bodega 3000



Condiciones de arriendo

UF/m2/mes

Canon de arriendo

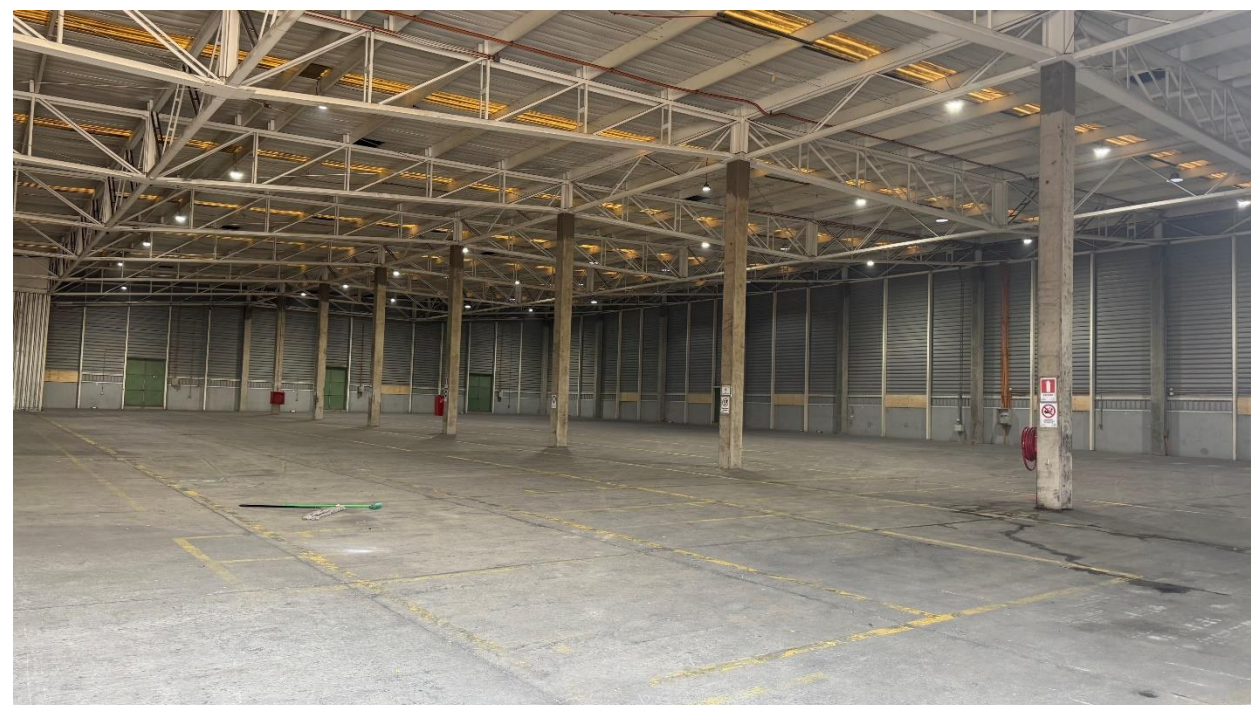
0,16 UF /m² + IVA

Gastos comunes

13% + servicios / mes aprox.

Superficie bodega

2.652 m²



2.652 m²
Superficie

Condiciones:

- + Plazo mínimo 3 años
- + Disponibilidad inmediata
- + Para visitas avisar con anticipación.

Características:

- + Altura al hombro: 8mts.
- + Altura cumbre: 8 mts.
- + Patio de maniobra de 20m de largo.
- + Carga a piso 4 Portones
- + Muelles en total.
- + Protección 4x50A, potencia 30 Kw, trifásico, posee remarcador de energía.

Propiedades Disponibles

Bodega y oficina

Cargo Park

Restaurant

Asset Management



Condiciones de arriendo

UF/m2/mes

Canon de arriendo

0,14 UF /m² + IVA

Gastos comunes

13% de la renta + servicios / mes aprox.

Superficie bodega

1.256 m²

1.256 m²
Superficie

Condiciones:

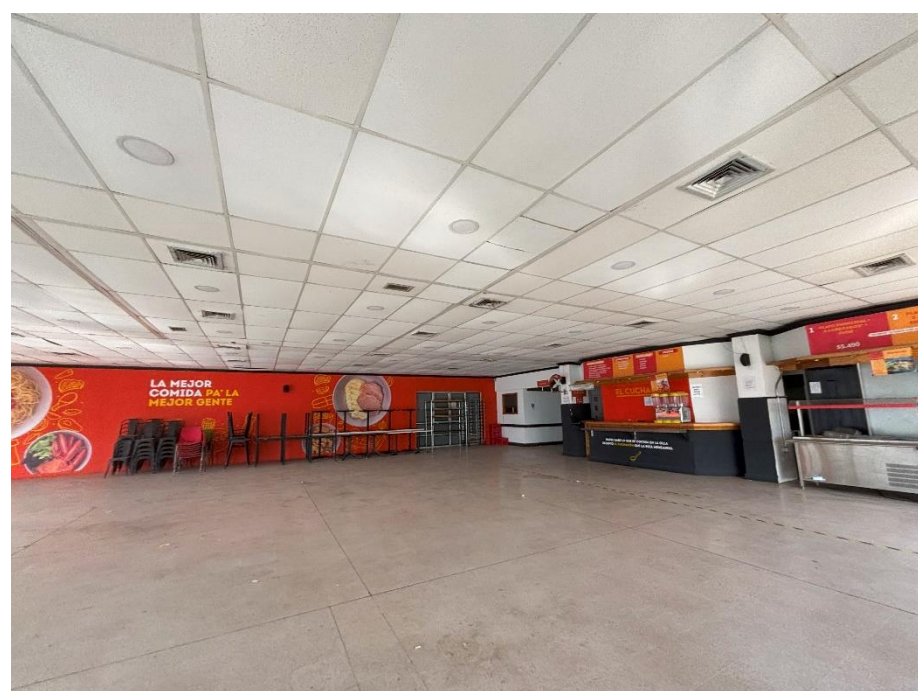
- + Plazo mínimo 3 años
- + Disponibilidad Inmediata
- + Para visitas avisar con anticipación
- + GGCC: 13 % de la renta
- + Protección 4x200A, potencia 122 Kw, trifásico

Propiedades Disponibles
Bodega y oficina

Asset Management

Cargo Park

Restaurant



Cargo Park

Bodega 5



Condiciones de arriendo

UF/m2/mes

Canon de arriendo

0,16 UF /m² + IVA

Gastos comunes

13% de la renta + servicios / mes

Superficie bodega 1er Piso

328,50 m²

Superficie altillo

181 m²

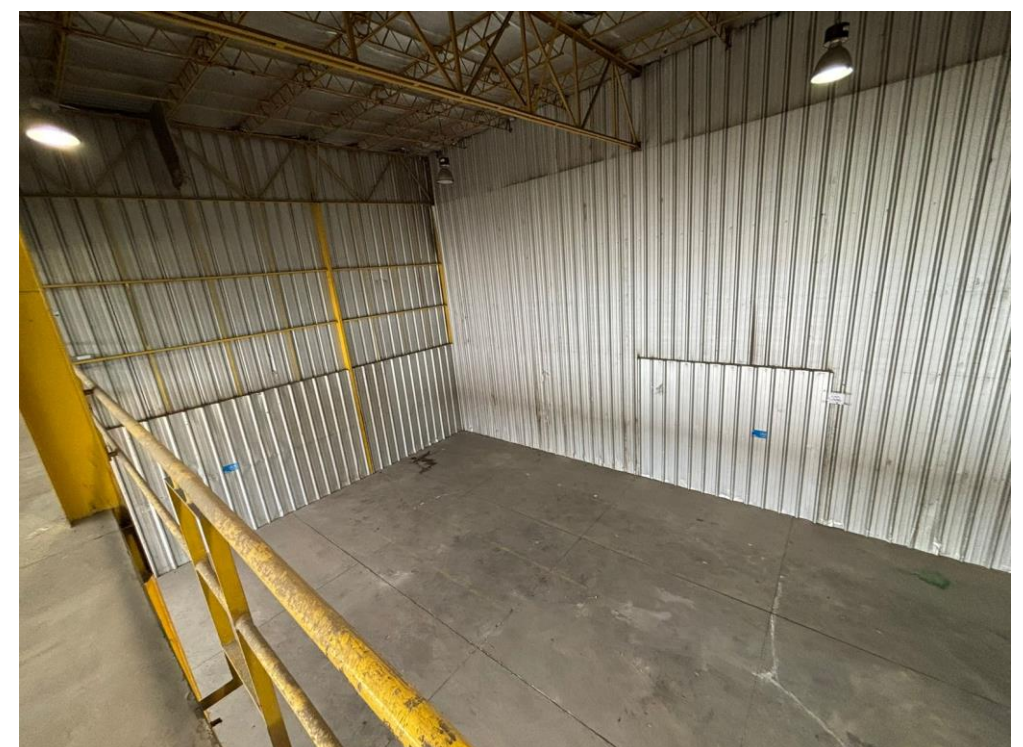
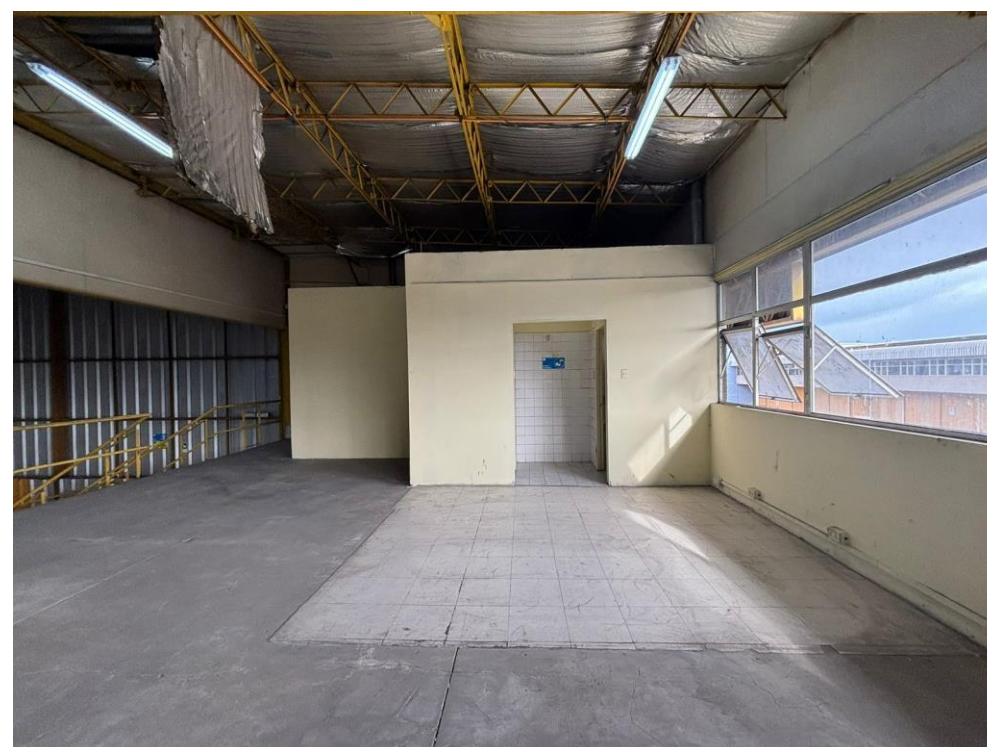
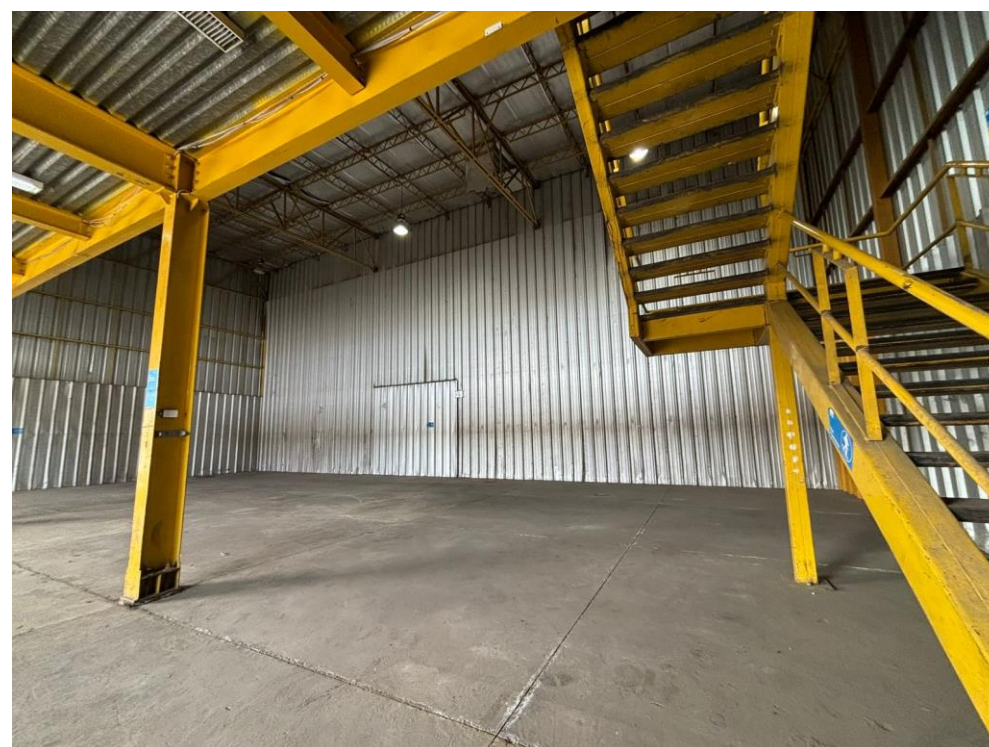
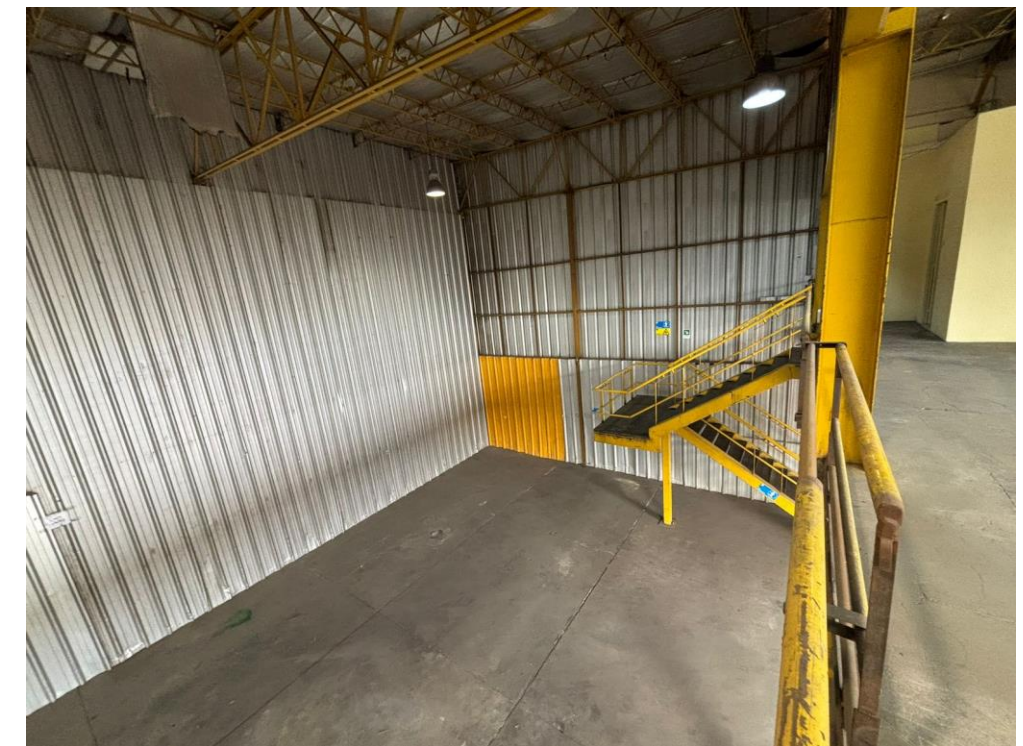
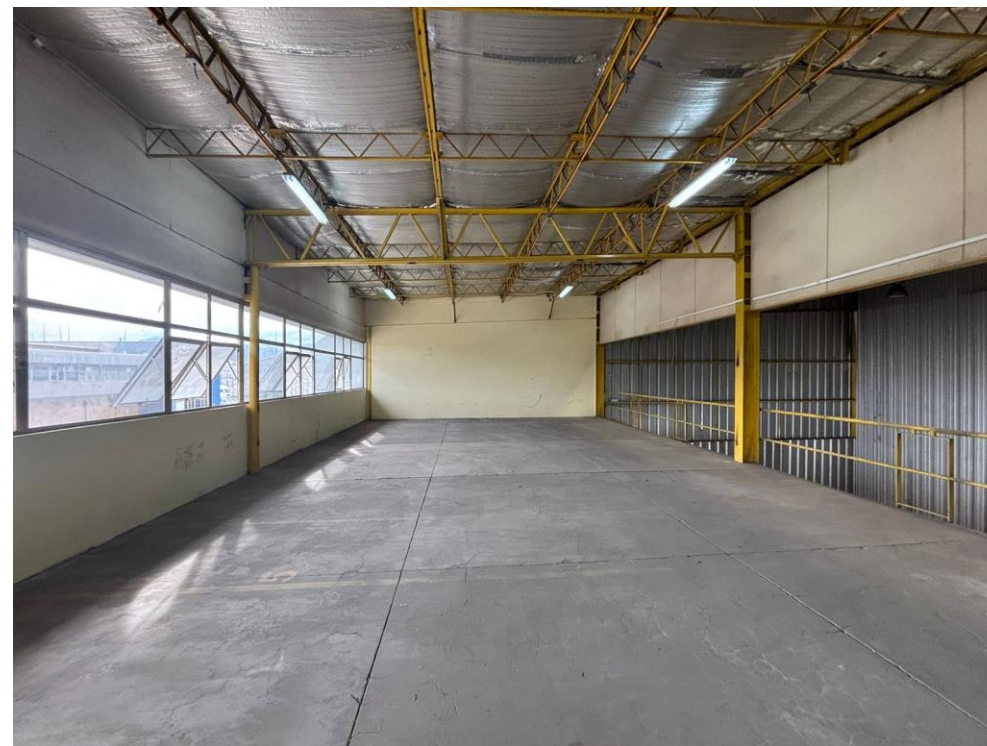
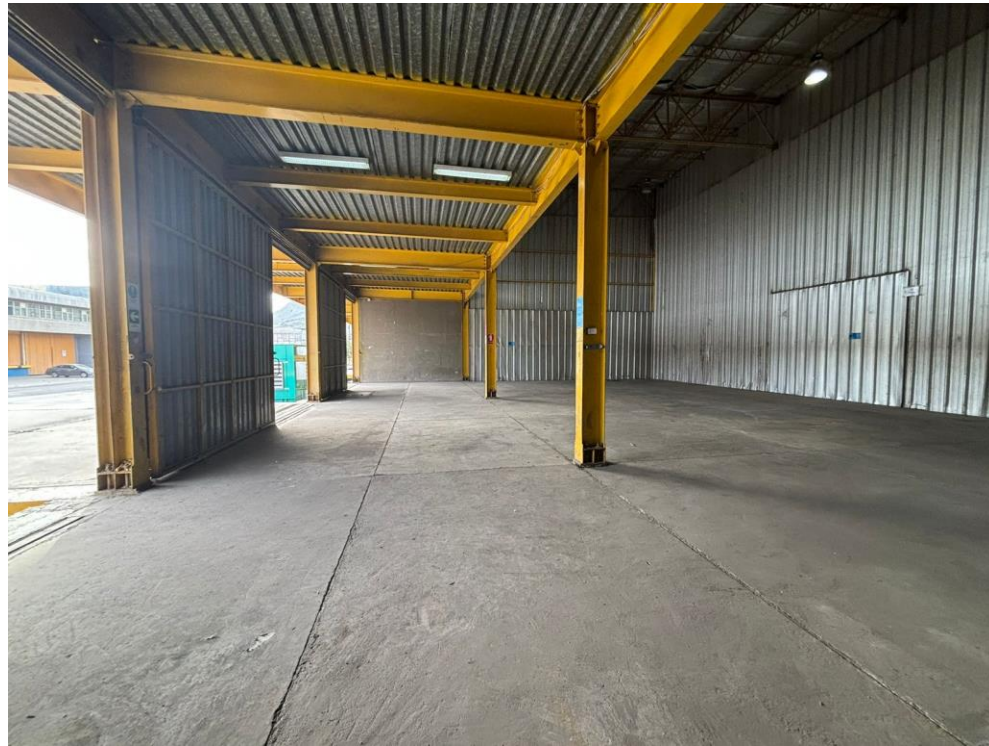
509,5 m²
Superficie total

Condiciones:

- + Plazo mínimo 3 años
- + Consultar disponibilidad
- + Para visitas avisar con anticipación
- + GGCC: 13 % de la renta
- + Protección 3x15A, potencia 9 Kw, trifásico

Cargo Park

Bodega 5



Cargo Park

Bodega 7-8



Condiciones de arriendo

UF/m2/mes

Canon de arriendo

0,16 UF /m² + IVA

Gastos comunes

13% de la renta + servicios / mes aprox.

Superficie bodega 1er Piso

657 m²

Superficie altillo

362 m²

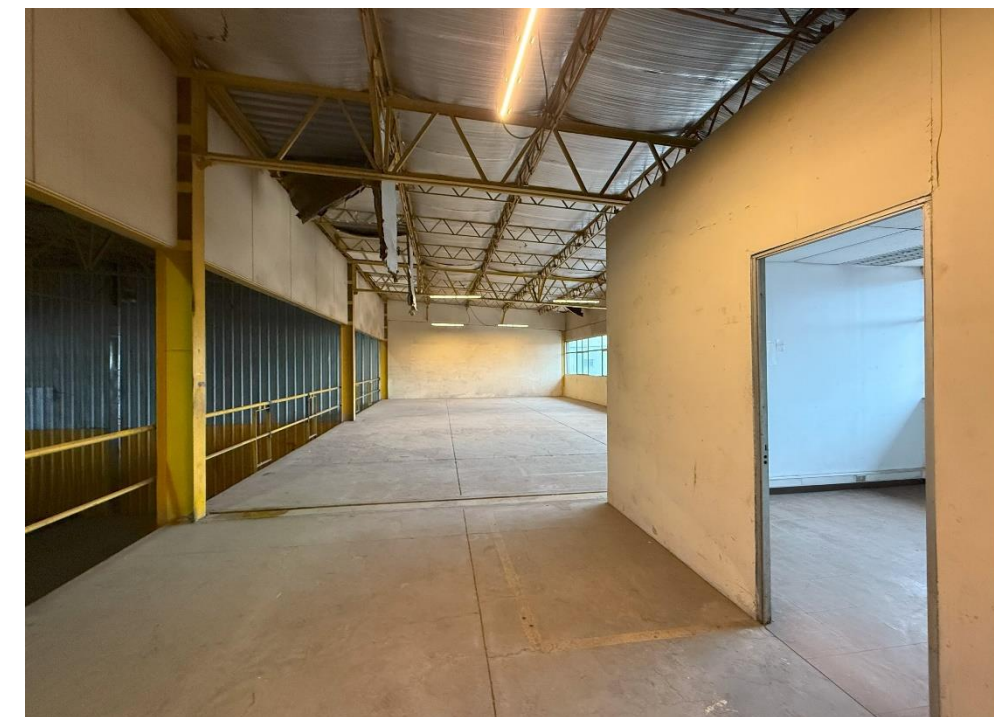
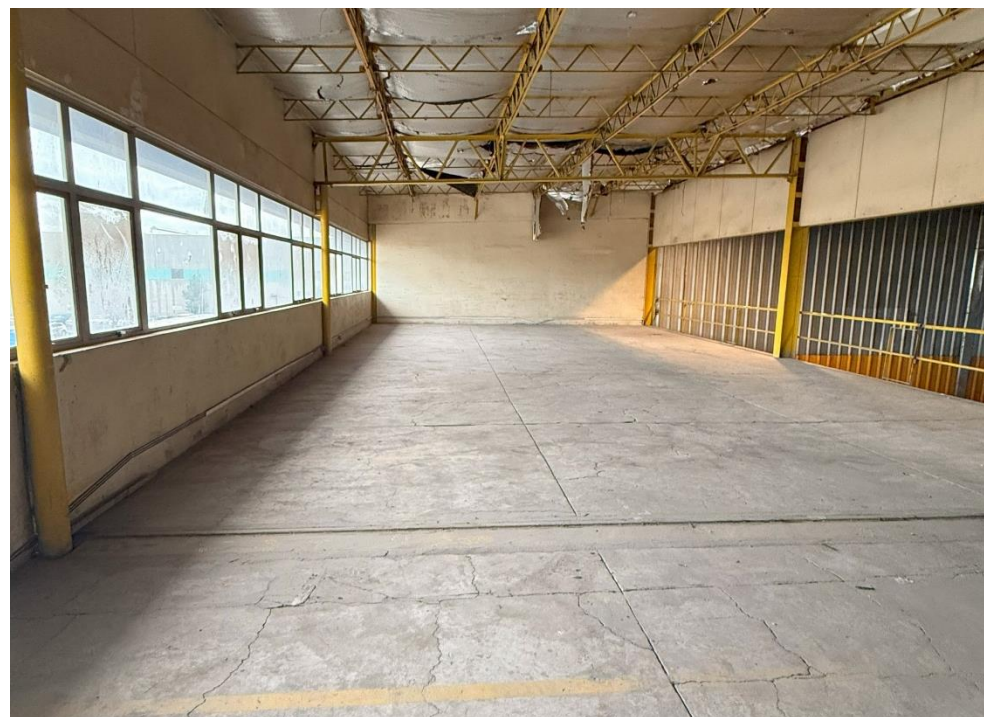
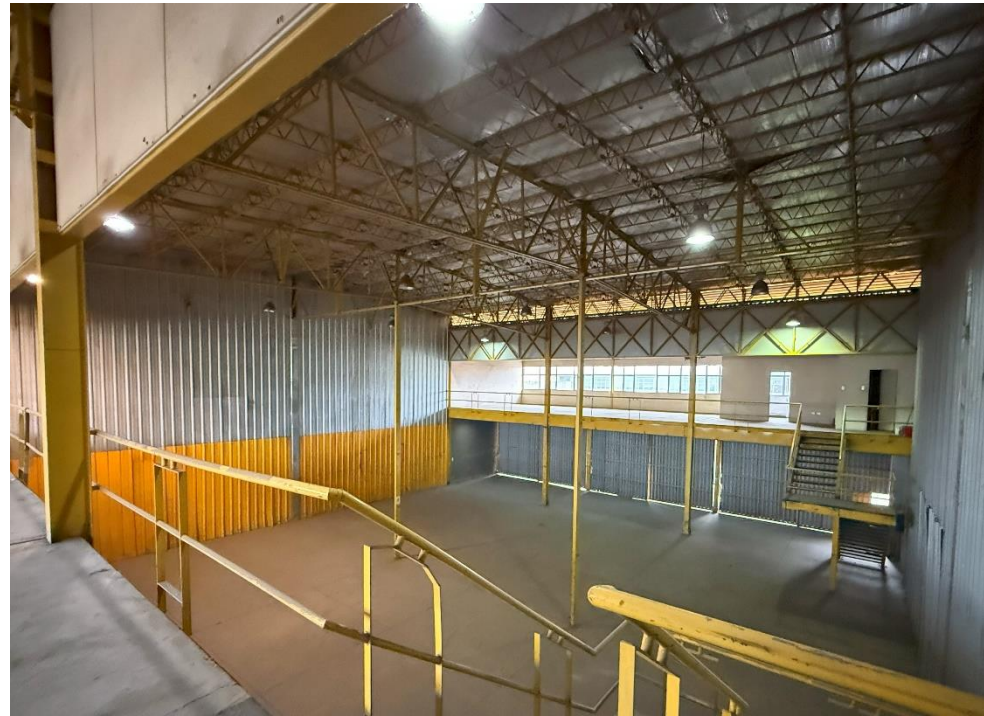
1.019 m²
Superficie total

Condiciones:

- + Plazo mínimo 3 años
- + Consultar disponibilidad
- + Para visitas avisar con anticipación
- + GGCC: 13 % de la renta
- + Bodega 7: Protección 3x15A, potencia 9 Kw, trifásico
- + Bodega 8: Protección 3x40A, potencia 24 Kw, trifásico

Cargo Park

Bodega 7-8



Cargo Park

Bodega E3



Condiciones de arriendo	UF/m2/mes
Canon de arriendo Bodega	0,16 UF /m ² + IVA
Canon de arriendo Oficina	0,25 UF /m ² + IVA
Gastos comunes	13% de la renta + servicios / mes aprox.
Superficie bodega	8.093 m ²
Superficie Oficina	502 m ²

8.595 m²
Superficie total

Condiciones:

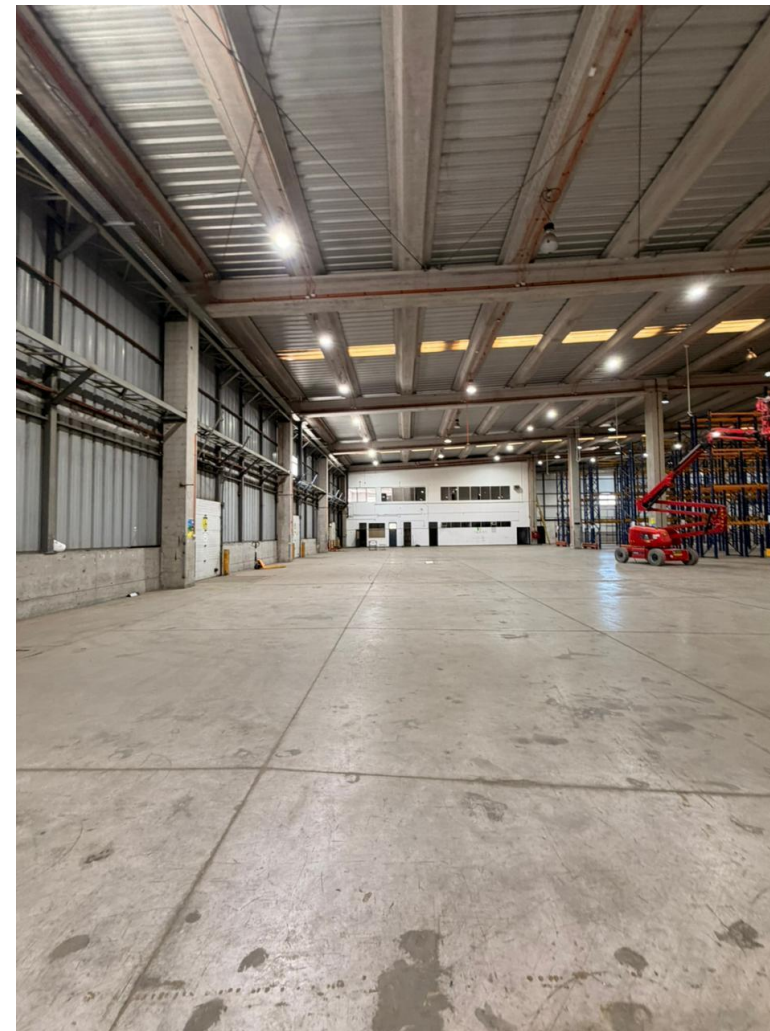
- + Plazo mínimo 3 años
- + Consultar disponibilidad
- + Para visitas avisar con anticipación
- + GGCC: 13 % de la renta
- + Protección 3x70A, potencia 42 Kw, trifásico

Propiedades Disponibles
Bodega y oficina

Cargo Park

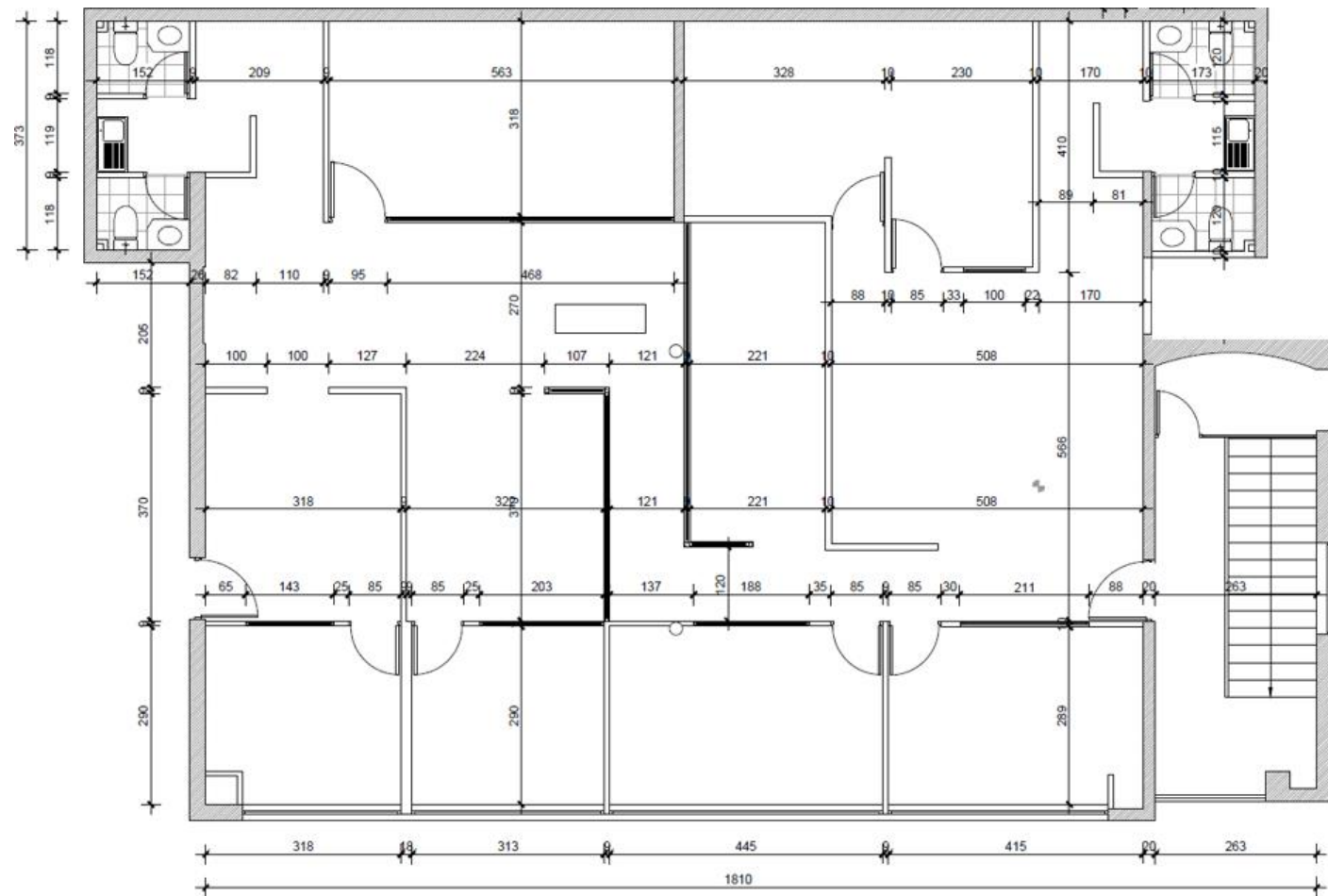
Bodega E3

Asset Management



Cargo Park

GALPON A: Oficina 6 -7



Condiciones de arriendo

UF/m2/mes

Canon de arriendo

0,25 UF /m² + IVA

Gastos comunes

13% de la renta + IVA + servicios / mes aprox.

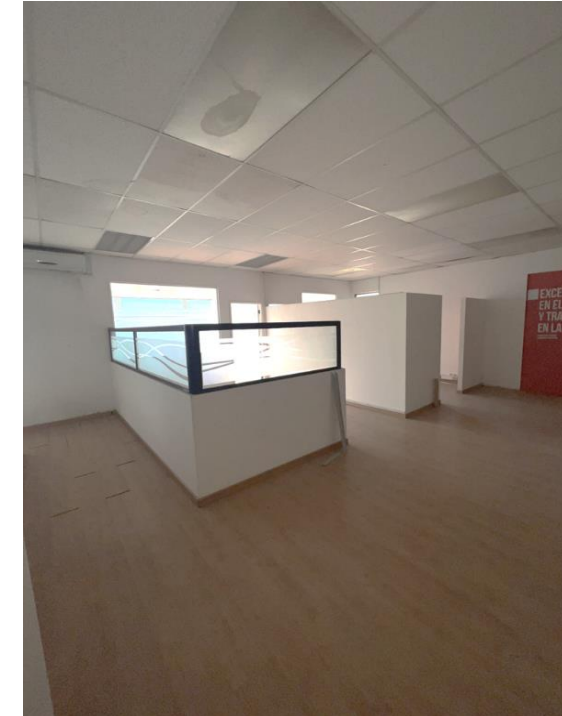
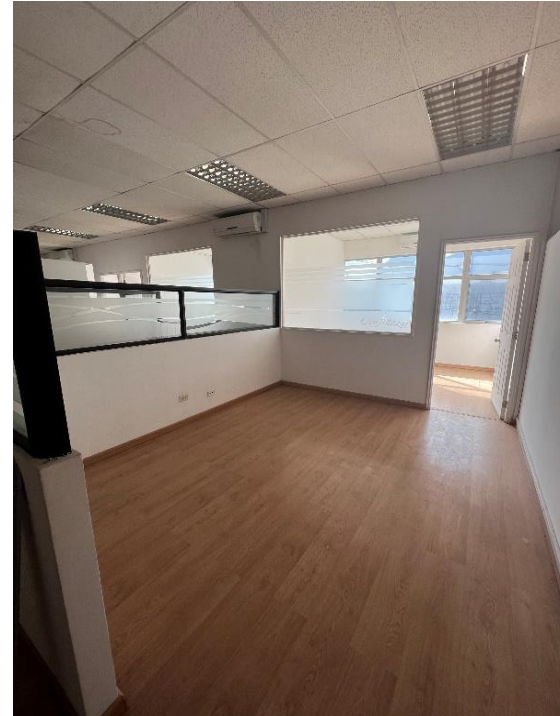
222,23 m²
Superficie

Condiciones:

- + Plazo mínimo 3 años
- + Consultar disponibilidad
- + Para visitas avisar con anticipación
- + GGCC: 13 % de la renta
- + Segundo piso

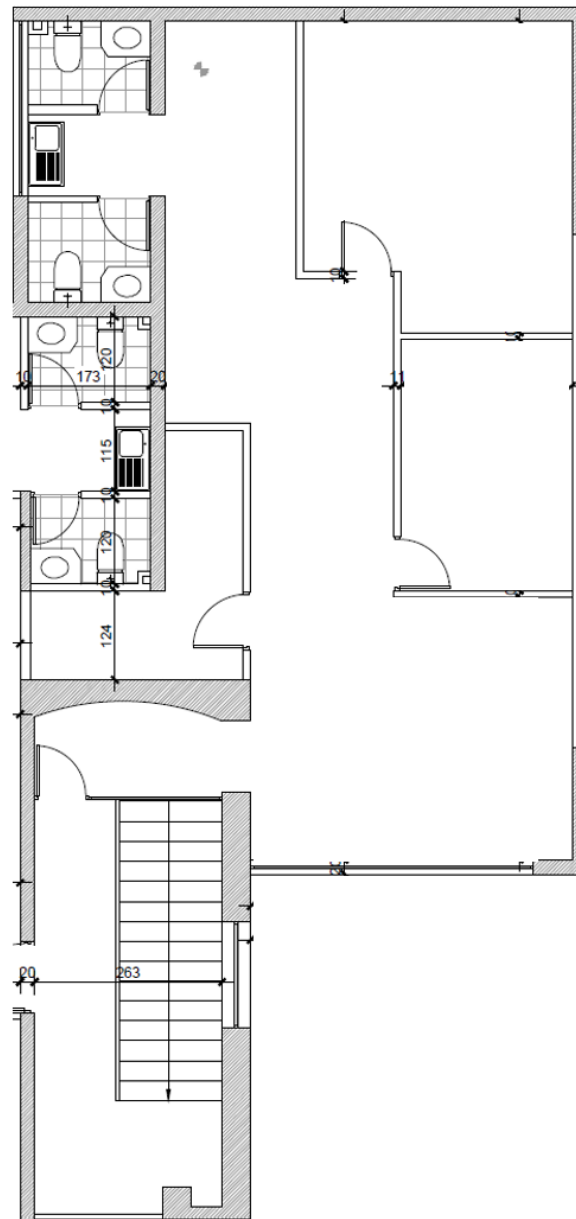
Cargo Park

Oficina 6-7



Cargo Park

GALPON A: Oficina 8



Condiciones de arriendo

UF/m2/mes

Canon de arriendo

0,25 UF /m² + IVA

Gastos comunes

13% de la renta + IVA + servicios / mes aprox.

86,84 m²
Superficie

Condiciones:

- + Plazo mínimo 3 años
- + Consultar disponibilidad
- + Para visitas avisar con anticipación
- + GGCC: 13 % de la renta
- + *Segundo piso*

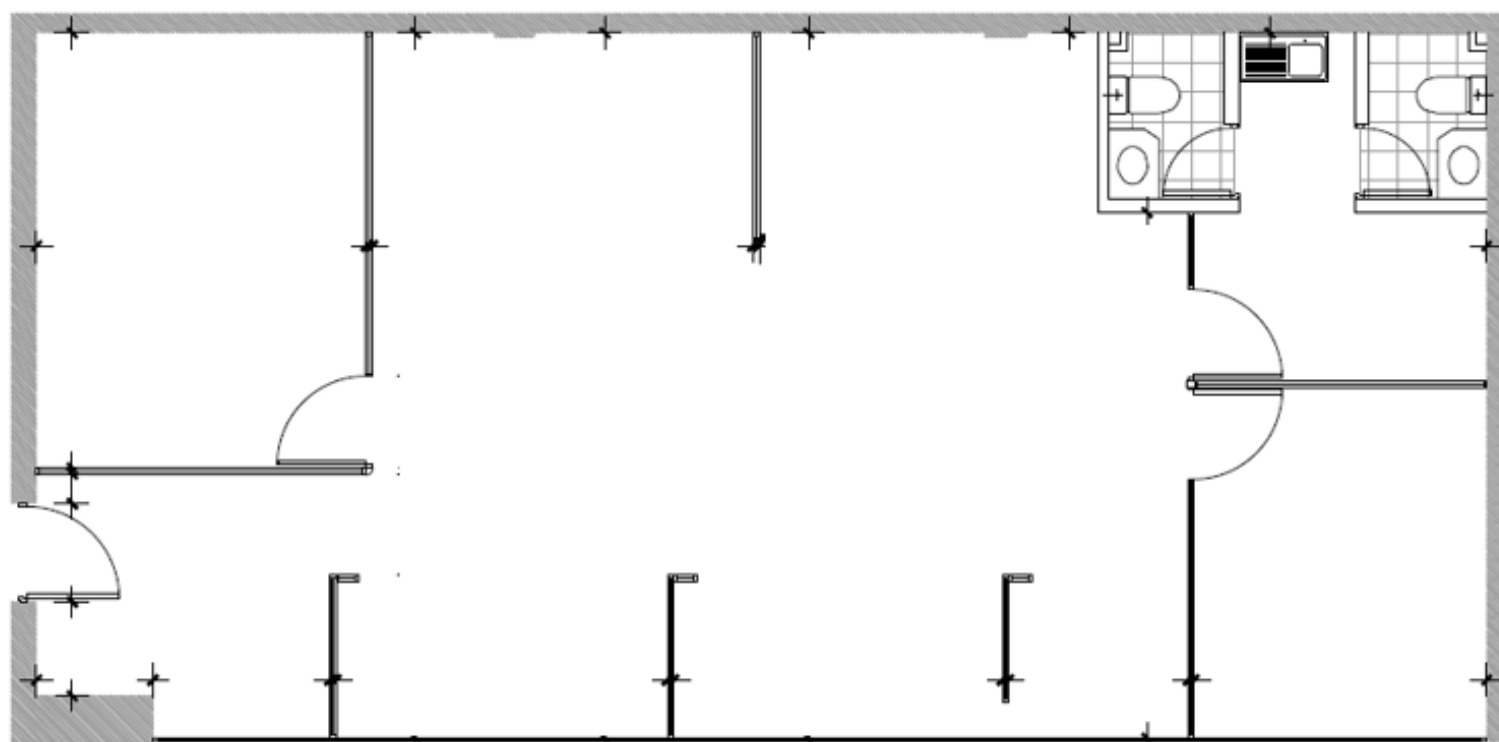
Cargo Park

Oficina 8



Cargo Park

GALPON B: Oficina 10



Condiciones de arriendo

UF/m2/mes

Canon de arriendo

0,25 UF /m² + IVA

Gastos comunes

13% de la renta + IVA + servicios / mes aprox.

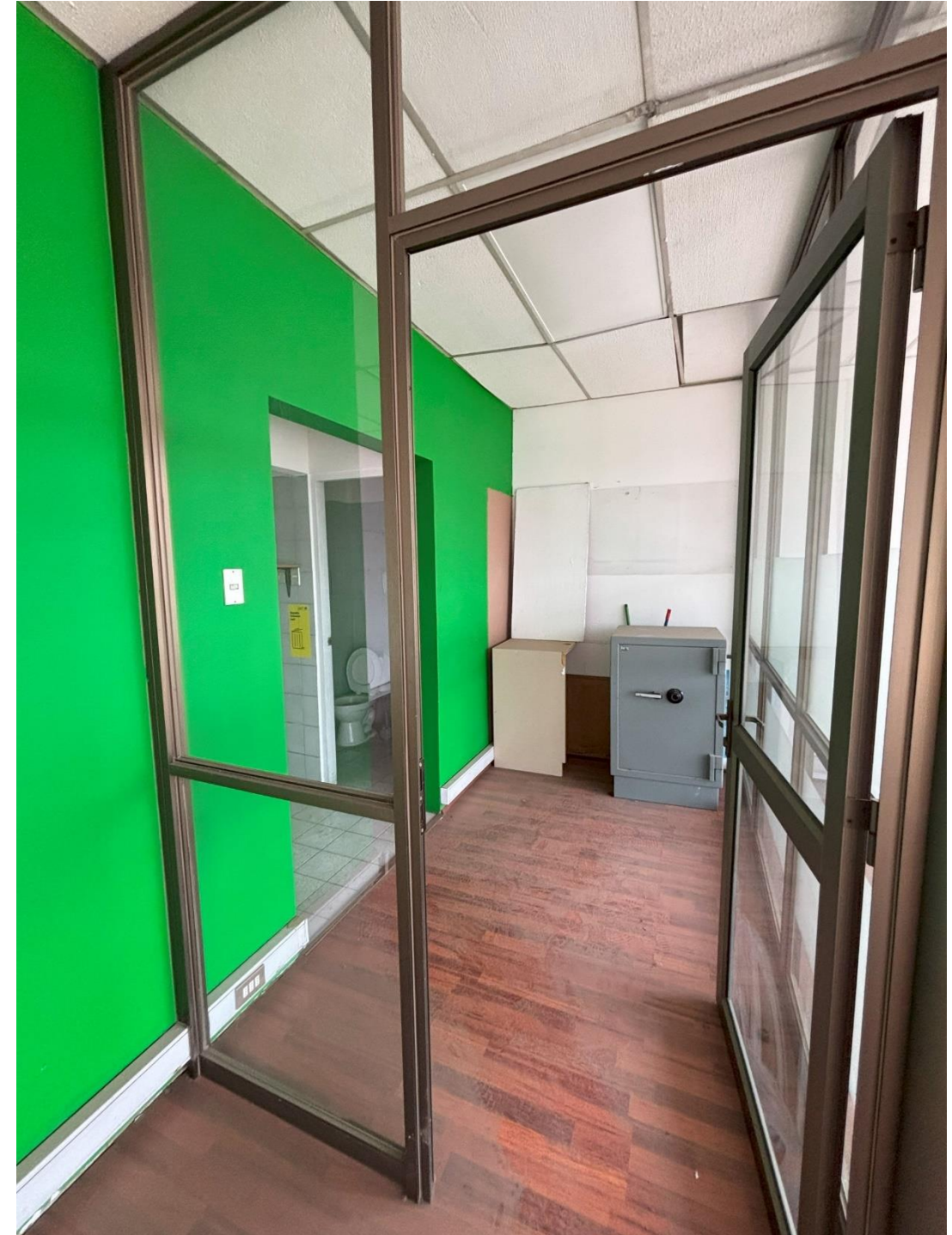
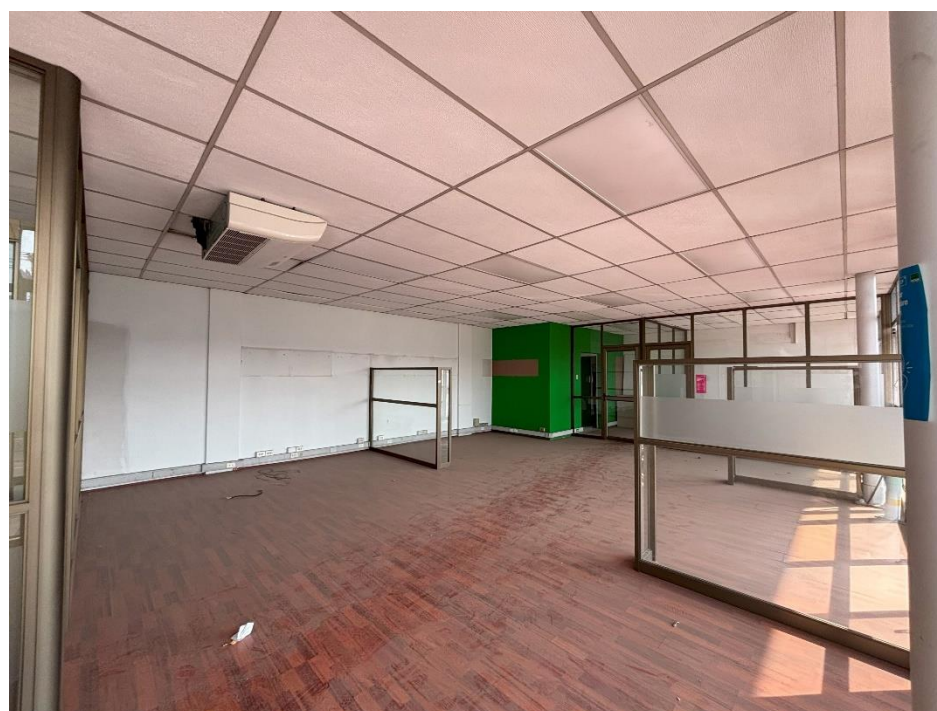
110 m²
Superficie

Condiciones:

- + Plazo mínimo 3 años
- + Consultar disponibilidad
- + Para visitas avisar con anticipación
- + GGCC: 13 % de la renta
- + *Primer piso*

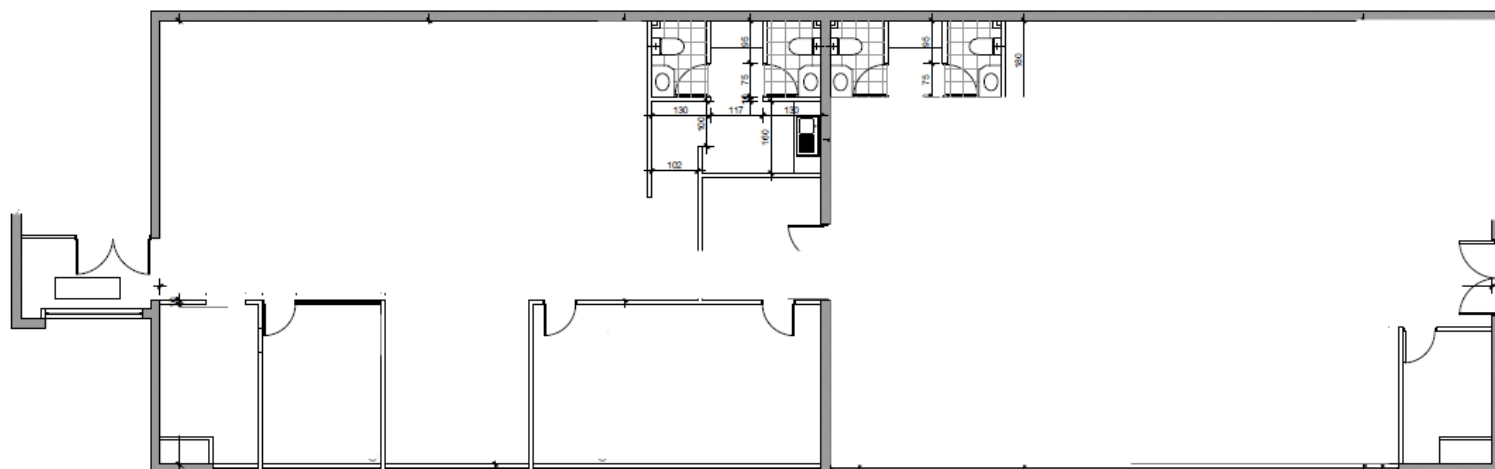
Cargo Park

Oficina 10



Cargo Park

GALPON B: Oficina 11



Condiciones de arriendo

UF/m²/mes

Canon de arriendo

0,25 UF /m² + IVA

Gastos comunes

13% + servicios / mes aprox.

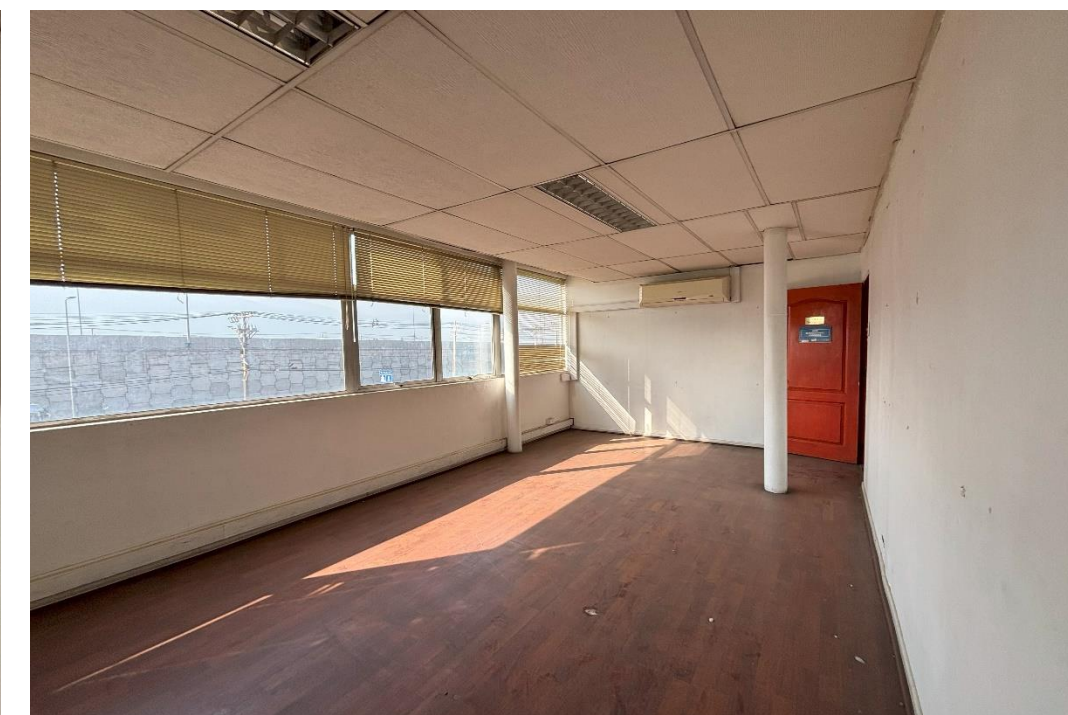
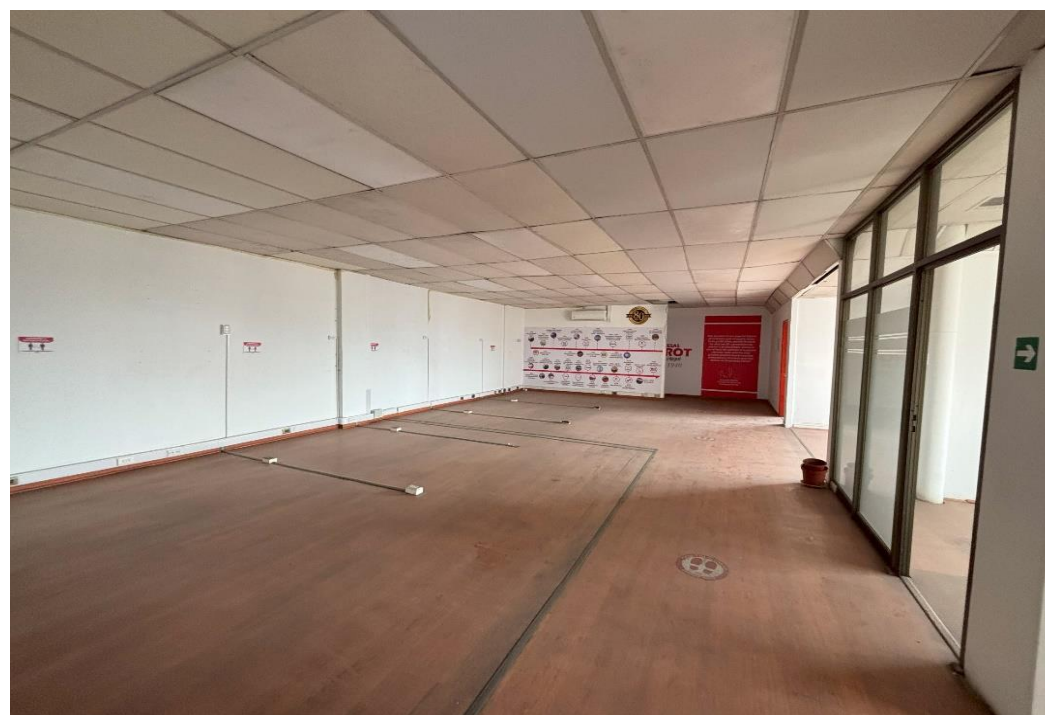
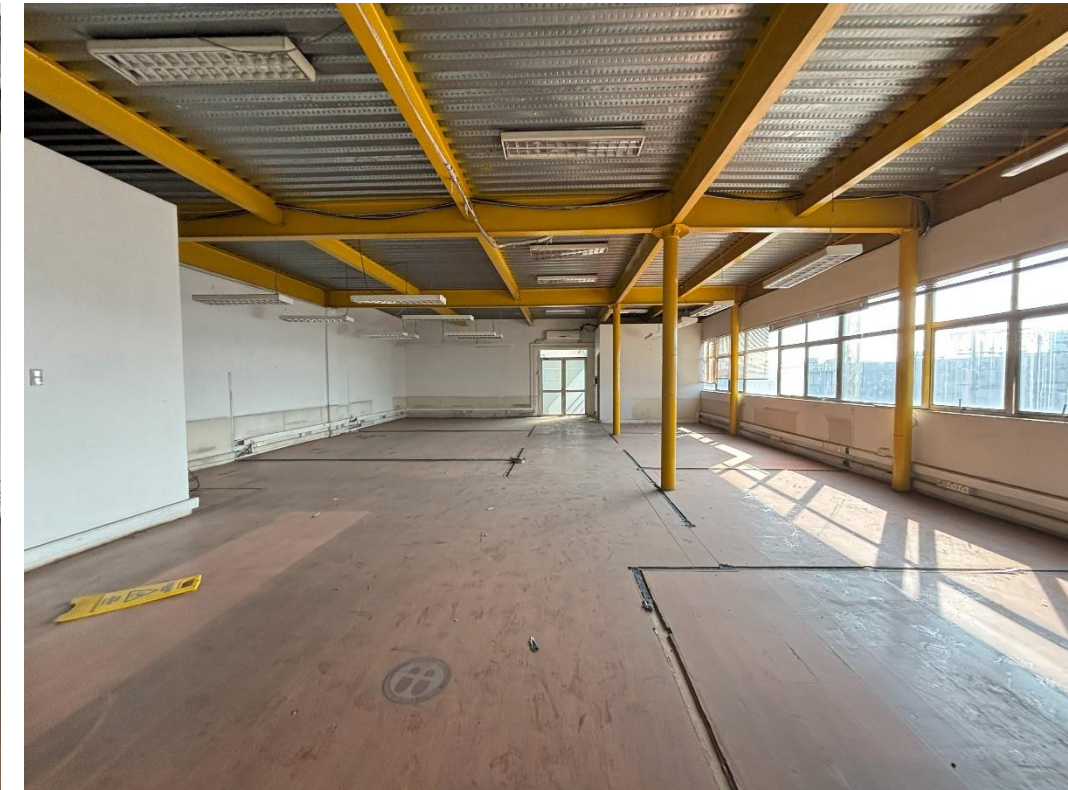
310 m²
Superficie

Condiciones:

- + Plazo mínimo 3 años
- + Consultar disponibilidad
- + Para visitas avisar con anticipación
- + GGCC: 13 % de la renta
- + *Todo el segundo piso.*

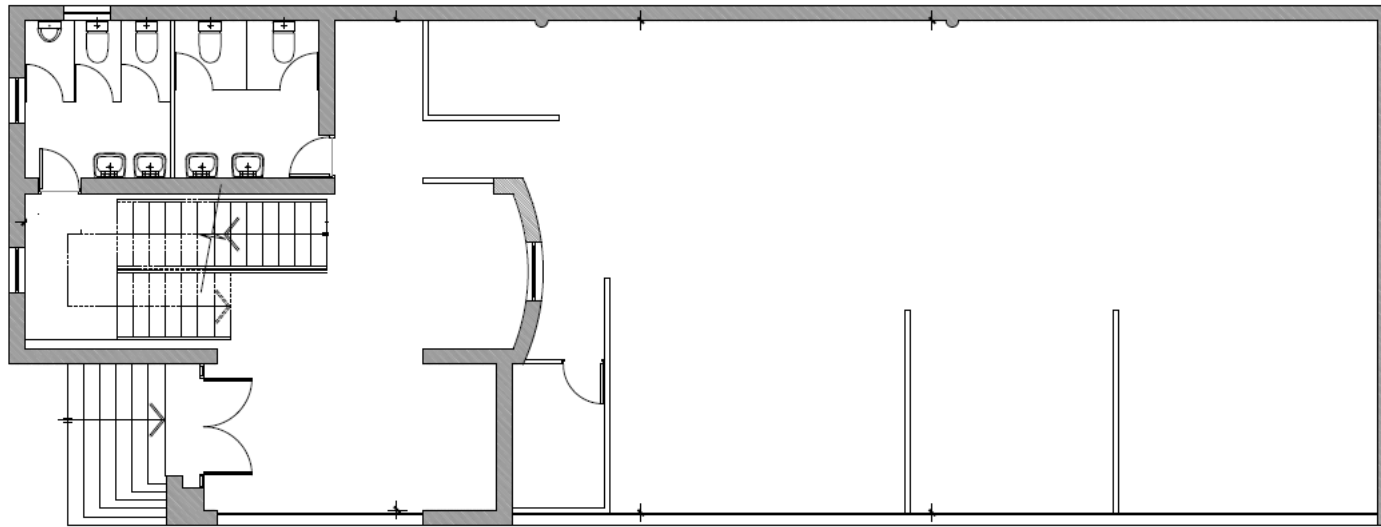
Cargo Park

Oficina 11

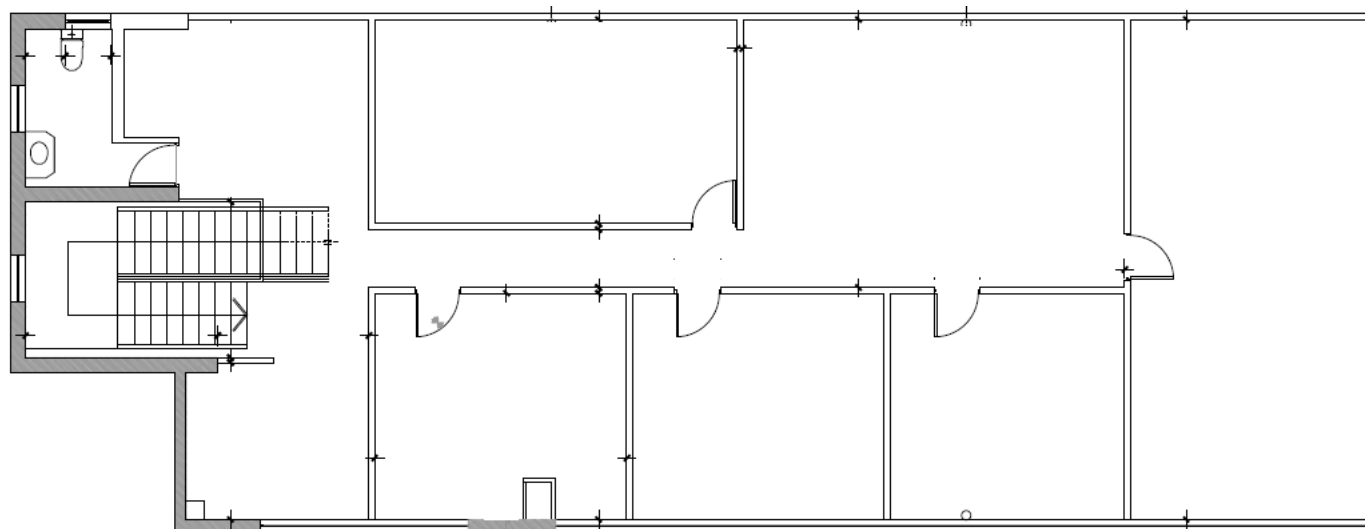


Cargo Park

GALPÓN C: Oficina 12



Planta Piso 1: 203 m2



Planta Piso 2: 206 m2

Condiciones de arriendo

UF/m2/mes

Canon de arriendo

0,25 UF /m² + IVA

Gastos comunes

13% de la renta + servicios / mes

409 m²
Superficie

Condiciones:

- + Plazo mínimo 3 años
- + Consultar disponibilidad
- + Para visitas avisar con anticipación
- + GGCC: 13 % de la renta
- + Primer piso: 203 m2
- + Segundo piso: 206 m2

Cargo Park

Oficina 12



Cargo Park

Presidente Eduardo Frei Montalva 9950, Quilicura

Asset Management



Comisión al corredor:

- + Se pagará un 2% + IVA con tope de contratos de 5 años.
- + Para el cálculo de la comisión sólo se considerarán las de rentas netas efectivas al momento de la firma del contrato.
- + No se considerarán rentas posteriores a la fecha de la primera opción de salida anticipada.
- + No se considerará periodo de gracia.

Contactar a

Daniela Herrera

Account Manager

+ 56 9 4155 1278

Daniela.herrera@cbre.com

Javiera Thomas

Account Manager

+ 56 9 66513730

Javiera.thomas@cbre.com

Luis Felipe Barriga

Asset Manager

+ 56 9 9367 6643

Luis.Barriga@cbre.com

© 2024 CBRE, Inc. Todos los derechos reservados. Esta información se ha obtenido de fuentes consideradas confiables, pero no se ha verificado su exactitud o integridad. Se debe realizar una investigación cuidadosa e independiente de la propiedad y verificar toda la información. El uso de estas imágenes sin el consentimiento expreso y por escrito del propietario está prohibido..