

# Edificio Mistral

Rosario Norte 615, Las Condes.





# Edificio Mistral

Rosario Norte 615, Las Condes.

Edificio clase A ubicado en Barrio Nueva Las Condes, sector moderno y de alto prestigio que destaca por la concentración de empresas de gran estatus y un alto nivel de diseño arquitectónico, equipamiento y alta tecnología. También ofrecen espacios de uso común como directorios, salas, entre otros. Concebido para aprovechar las ventajas estructurales, constructivas, de flexibilidad de uso y de servicios que promueve una forma simple la interacción entre los usuarios

Su ubicación es privilegiada con excelente conectividad y cercanía al metro Manquehue, Parque Arauco, Avenida Kennedy, entre otras calles y puntos importantes de referencia en Santiago.

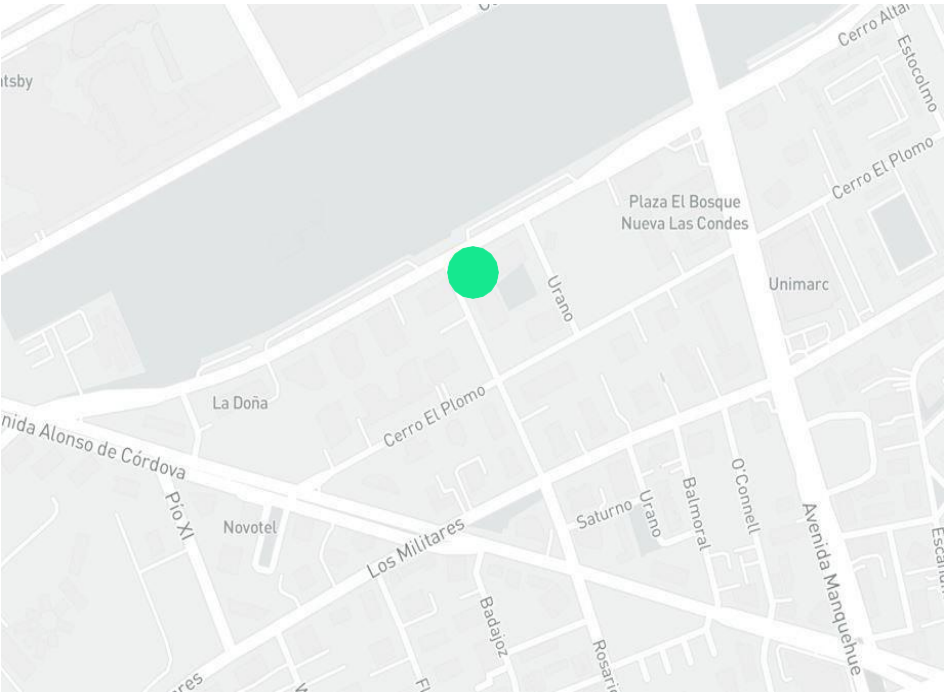
## CARACTERÍSTICAS GENERALES DEL EDIFICIO

- + Plantas habilitadas
- + Climatización en base a Chiller
- + Sistema centralizado para detección y extinción de incendios
- + Sistema de seguridad con circuito cerrado de TV (CCTV)
- + Sistema de control de acceso en subterráneos

24  
Pisos

7  
Ascensores

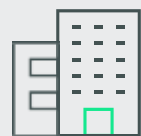
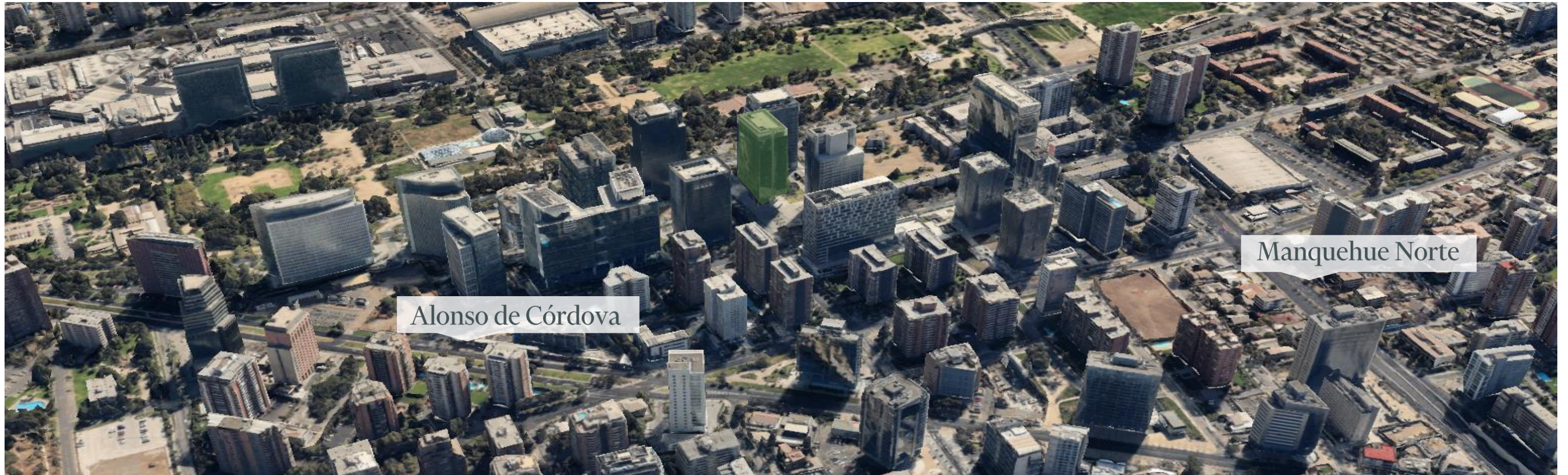
2003  
Año





# Edificio Mistral

Rosario Norte 615, Las Condes.



Sector emblemático  
y de alto prestigio



Cercanía metro  
Manquehue



Bicicletero y punto de  
carga Scooter eléctrico



Excelente  
conectividad



Variado comercio a  
su alrededor



# Edificio Mistral

Rosario Norte 615, Las Condes

Piso / Oficina	m²	UF/m²/mes	Condiciones de entrega	Disponibilidad
12 / 1201	228,06	0,54 + IVA	Habilitada en planta libre, privado y salas de reuniones	Disponibilidad inmediata

### Condiciones de arriendo

- + Estacionamientos a 3.5 UF/unid/mes + IVA
- + Bodegas a 0,3 UF/m²/mes + IVA
- + Gasto común aprox: 0,11 UF/m²/mes + IVA (variable)



# Edificio Mistral

## OFICINA 1201



Condiciones de arriendo	UF / m <sup>2</sup> /mes
Canon de arriendo	0,54 UF/m <sup>2</sup> + IVA
Estacionamientos	3,5 UF/unidad + IVA
Bodegas	0,3 UF/m <sup>2</sup> + IVA
Gastos comunes	0,11 UF/m <sup>2</sup> /mes aprox.

228,06 m<sup>2</sup>  
Superficie

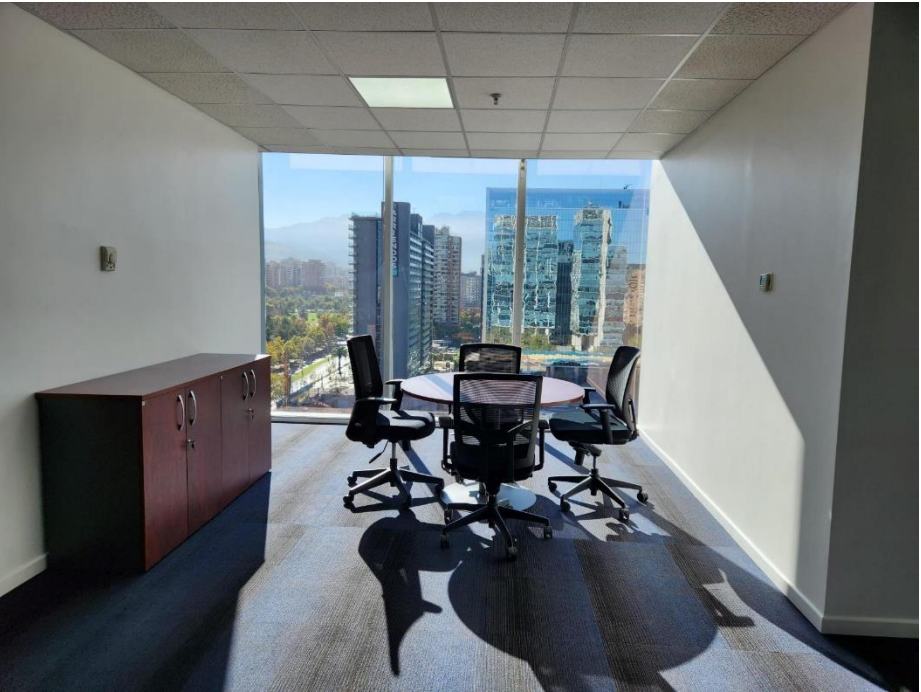
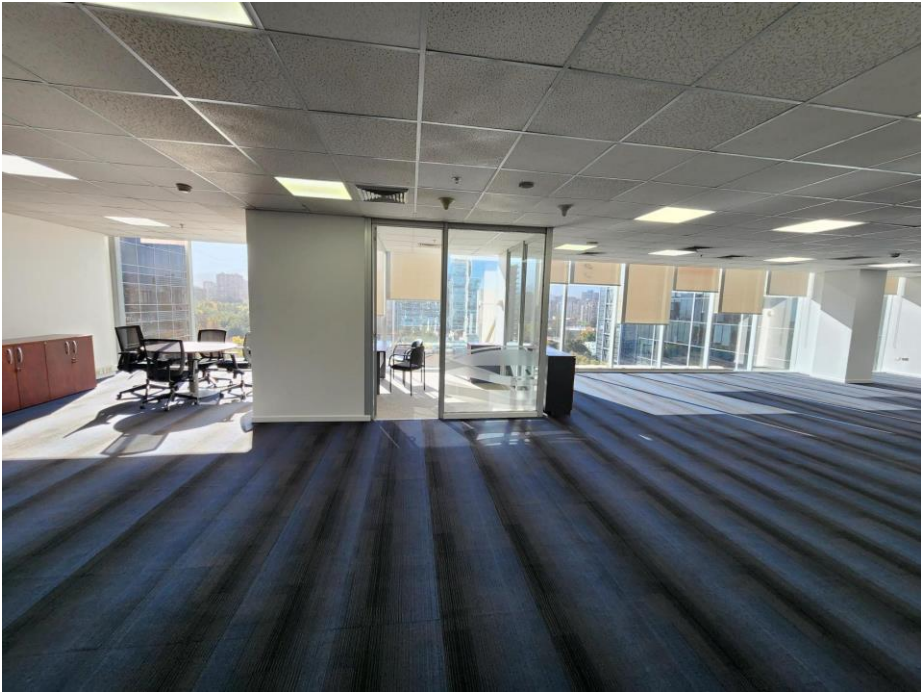
Condiciones:

- + Habilitada
- + Disponibilidad inmediata



# Edificio Mistral

OFICINA 1201







### Comisión al corredor:

- + Se pagará un 2% + IVA.
- + Para el cálculo de la comisión sólo se considerarán las de rentas netas efectivas al momento de la firma del contrato.
- + No se considerarán rentas posteriores a la fecha de la primera opción de salida anticipada.
- + No se considerará periodo de gracia

### Contactar a

**María Paz Pérez**

Account Manager

+569 9165 5831

[paz.perez@cbre.com](mailto:paz.perez@cbre.com)

**Cristóbal Zamora Obach**

Account Manager

+569 9883 7381

[cristobal.zamora@cbre.com](mailto:cristobal.zamora@cbre.com)