

# Edificio Interamericana - Rancagua

Calle Campos 423, Rancagua.



# Edificio Interamericana

Calle Campos 423, Rancagua.

Edificio clase B ubicado en el centro de Rancagua, específicamente en la calle Campos, con acceso directo a la calle peatonal Paseo Independencia.

Ubicación estratégica, quedando a 5 minutos de la Ex ruta 5 sur.

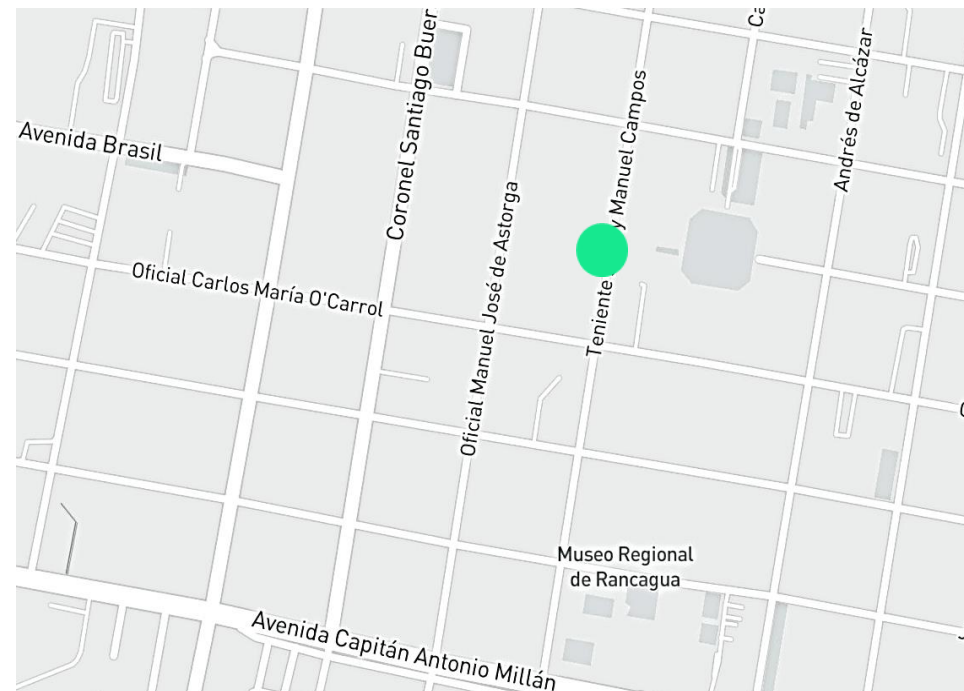
## CARACTERÍSTICAS GENERALES DEL EDIFICIO

- + Plantas habilitadas
- + Climatización independiente en cada oficina
- + Control de acceso peatonal y vehicular
- + Sistema de seguridad con circuito cerrado de TV (CCTV)
- + Sistema de detección de y extinción de incendios a través de sprinklers.

7  
Pisos

2  
Ascensores

1996  
Año





# Edificio Interamericana

Calle Campos 423, Rancagua.



Sector emblemático  
financiero



Certificación LEED  
Gold



Cercano a Plaza de  
Los Héroes



Gimnasio en el  
primer piso



Variado comercio a  
su alrededor



# Edificio Interamericana

Calle Campos 423, Rancagua.

Pisos/Oficinas	m²	UF/m²/mes	Condiciones de Entrega	Disponibilidad
Oficinas 505, 506 y 507	275	0,30 + IVA	Habilitada	Inmediata
Oficina 701	53	0,30 + IVA	Habilitada	Inmediata
Oficina 702	53	0,30 + IVA	Habilitada	Inmediata
Oficina 704	42	0,30 + IVA	Habilitada	Inmediata
Oficina 705	42	0,30 + IVA	Habilitada	Inmediata
Oficina 706 y 707	74	0,30 + IVA	Habilitada	Inmediata

## CONDICIONES DE ARRIENDO

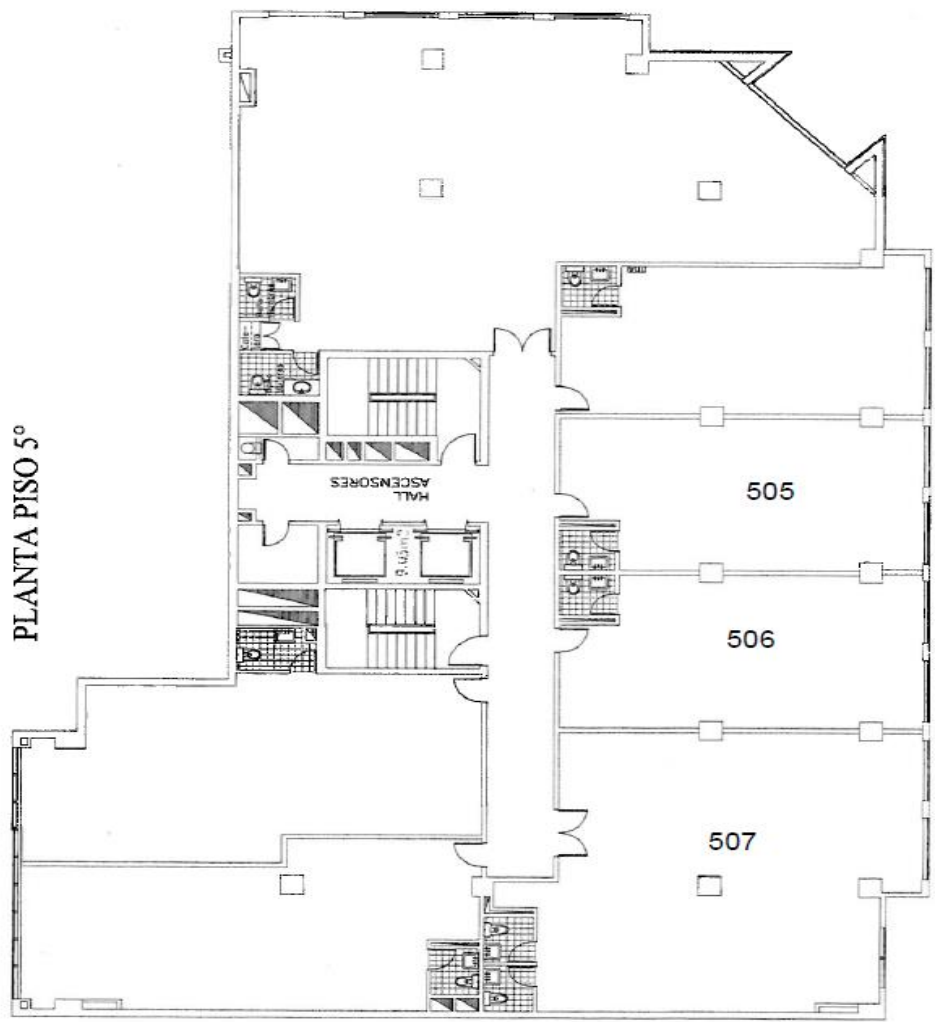
- + Estacionamientos a 2,5 UF/unid/mes + IVA
- + Bodegas a 0,3 UF/m² /mes + IVA
- + Plazo mínimo de 3 años
- + Gasto común aprox: 0,11 UF/m² /mes (variable)



# Edificio Interamericana

## Oficina 505,506 y 507

Plano referencial



Condiciones de arriendo	UF/m2/mes
Canon de arriendo	0,36 UF /m² + IVA
Estacionamientos	2,5 UF/Unidad + IVA
Bodegas	0,3 UF/m² + IVA
Gastos comunes	0,11 UF/ m² / Mes aprox.

275m²  
Superficie

Condiciones:

- + Disponibilidad inmediata
- + Oficina habilitada con privados
- + Para visitas avisar con anticipación



# Edificio Interamericana

Oficina 505,506 y 507

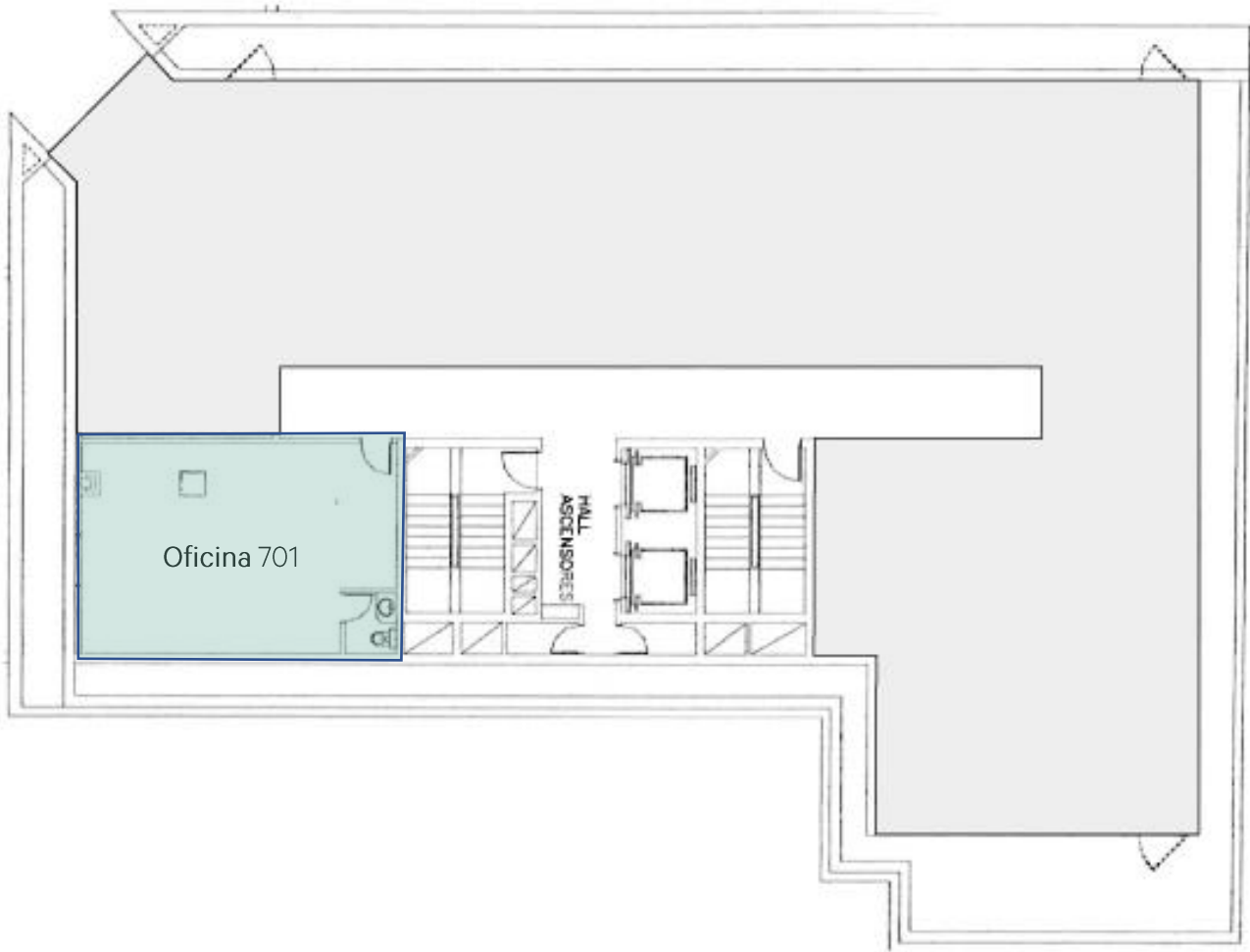
Fotos



# Edificio Interamericana

## Oficina 701

Plano referencial



Condiciones de arriendo	UF/m2/mes
Canon de arriendo	0,36 UF /m <sup>2</sup> + IVA
Estacionamientos	2,5 UF/Unidad + IVA
Bodegas	0,3 UF/m <sup>2</sup> + IVA
Gastos comunes	0,11 UF/ m <sup>2</sup> / Mes aprox.

53 m<sup>2</sup>  
Superficie

Condiciones:

- + Disponibilidad inmediata
- + Oficina habilitada
- + Para visitas avisar con anticipación



# Edificio Interamericana

## Oficina 701

### Fotos

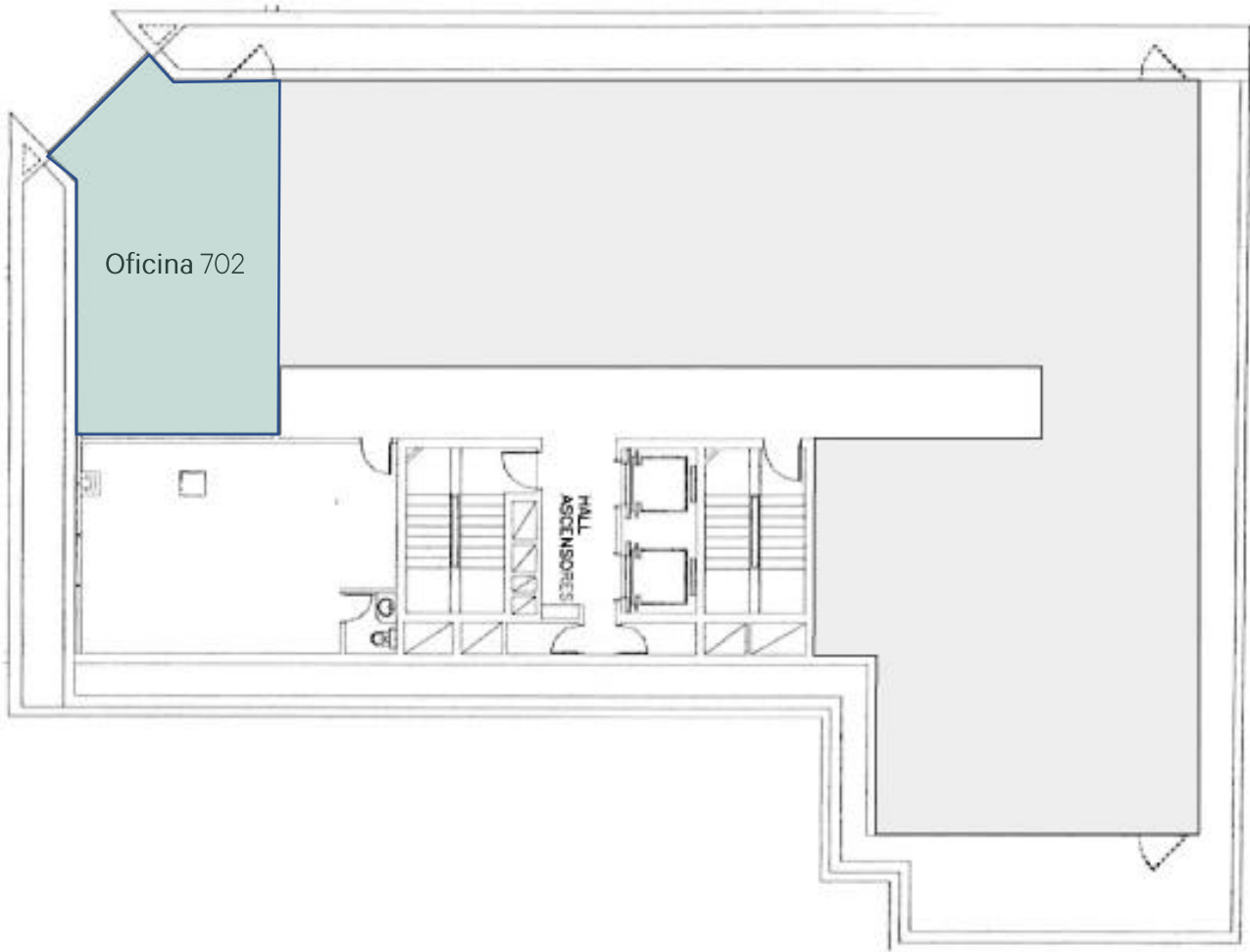




# Edificio Interamericana

## Oficina 702

Plano referencial



Condiciones de arriendo	UF/m2/mes
Canon de arriendo	0,36 UF /m <sup>2</sup> + IVA
Estacionamientos	2,5 UF/Unidad + IVA
Bodegas	0,3 UF/m <sup>2</sup> + IVA
Gastos comunes	0,11 UF/ m <sup>2</sup> / Mes aprox.

53 m<sup>2</sup>  
Superficie

- Condiciones:
- + Disponibilidad inmediata
  - + Oficina habilitada
  - + Para visitas avisar con anticipación

# Edificio Interamericana

Oficina 702

Fotos

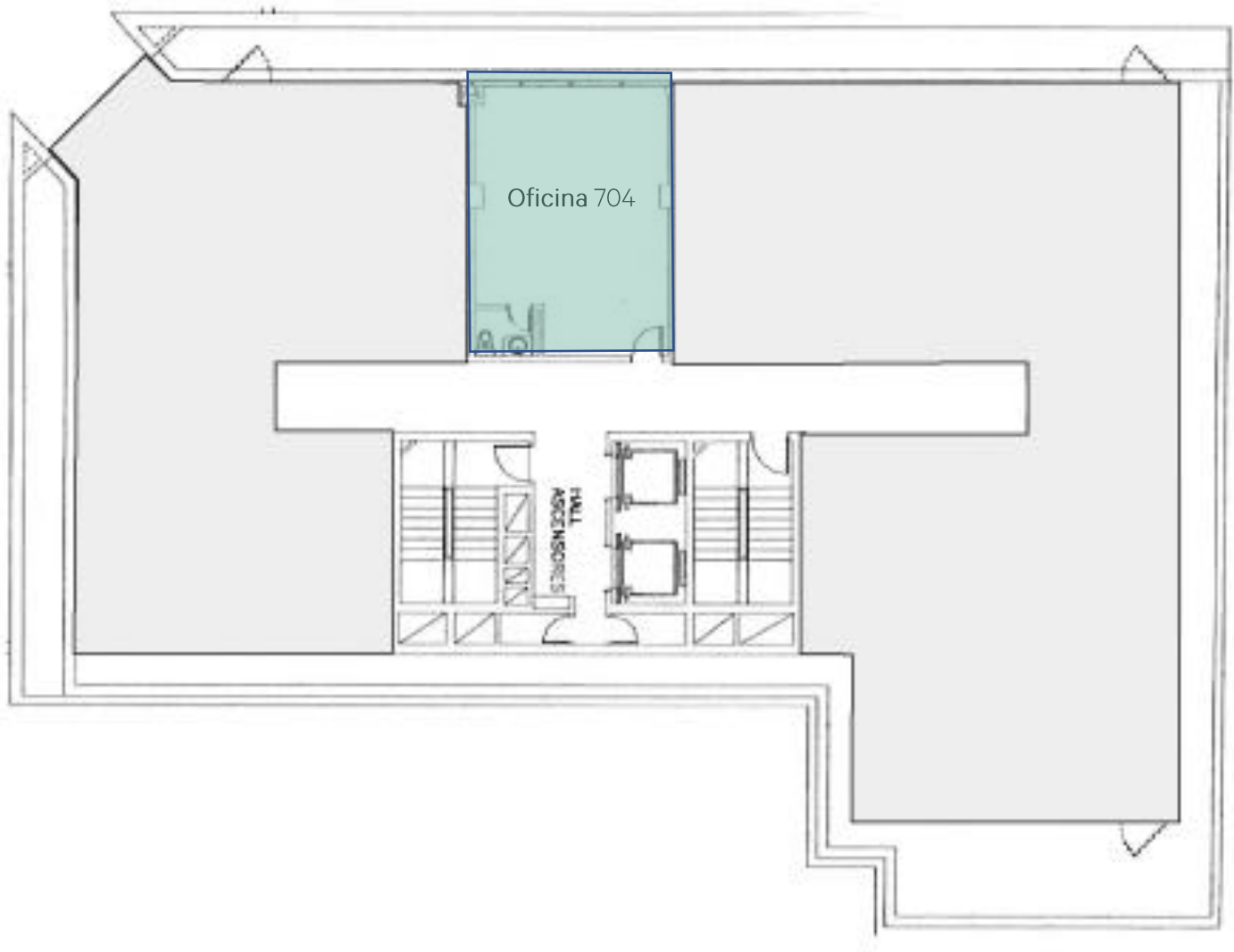




# Edificio Interamericana

## Oficina 704

Plano referencial



Condiciones de arriendo	UF/m2/mes
Canon de arriendo	0,36 UF /m <sup>2</sup> + IVA
Estacionamientos	2,5 UF/Unidad + IVA
Bodegas	0,3 UF/m <sup>2</sup> + IVA
Gastos comunes	0,11 UF/ m <sup>2</sup> / Mes aprox.

42 m<sup>2</sup>  
Superficie

- Condiciones:
- + Disponibilidad inmediata
  - + Oficina habilitada
  - + Para visitas avisar con anticipación
  - + Posibilidad de unión con Of. 705

# Edificio Interamericana

Oficina 704

Fotos

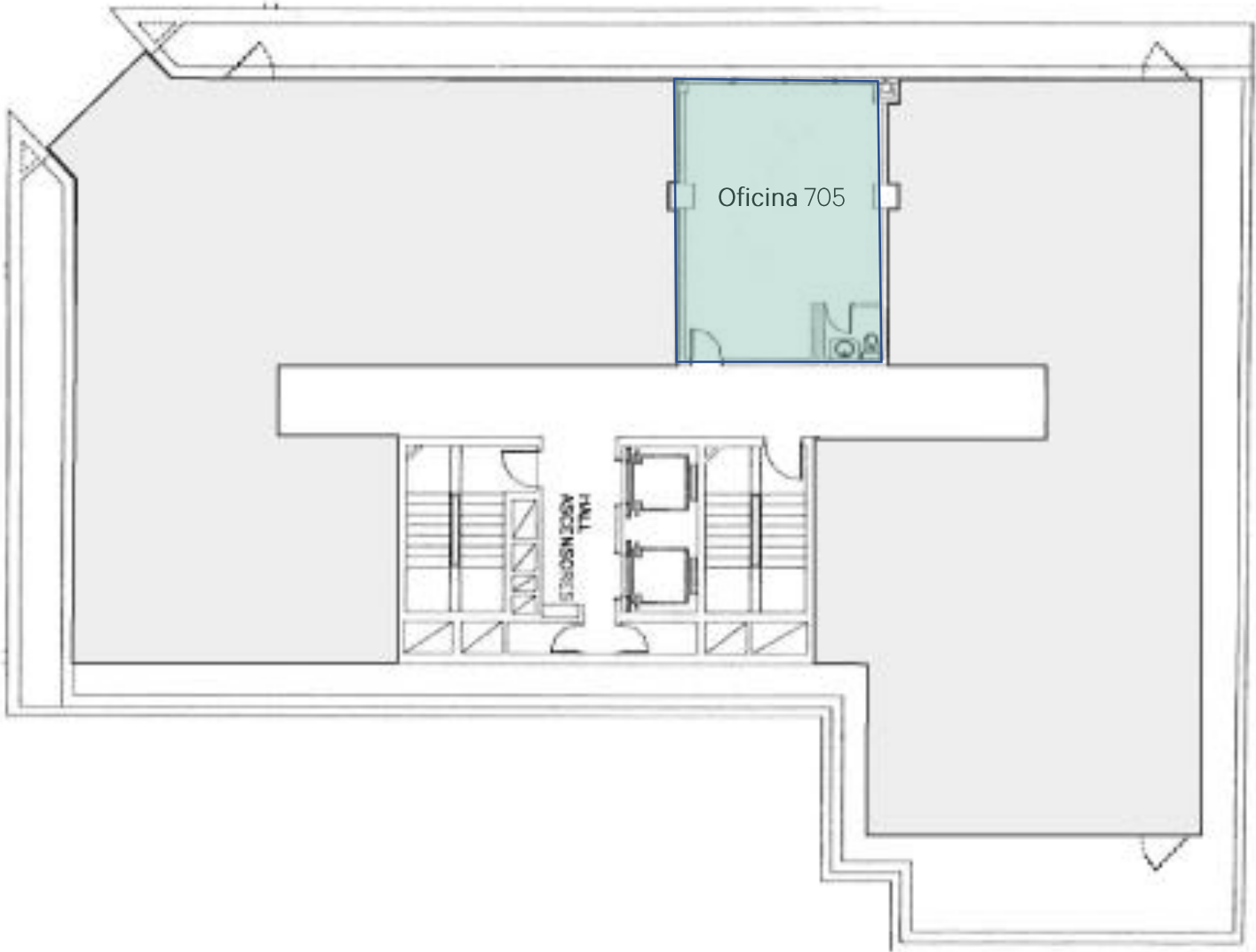




# Edificio Interamericana

## Oficina 705

Plano referencial



Condiciones de arriendo	UF/m2/mes
Canon de arriendo	0,36 UF /m <sup>2</sup> + IVA
Estacionamientos	2,5 UF/Unidad + IVA
Bodegas	0,3 UF/m <sup>2</sup> + IVA
Gastos comunes	0,11 UF/ m <sup>2</sup> / Mes aprox.

42 m<sup>2</sup>  
Superficie

- Condiciones:**
- + Disponibilidad inmediata
  - + Oficina habilitada
  - + Para visitas avisar con anticipación
  - + Posibilidad de unión con Of. 704

# Edificio Interamericana

Oficina 705

Fotos







### Comisión al corredor:

- + Se pagará un 2% + IVA.
- + Para el cálculo de la comisión sólo se considerarán las de rentas netas efectivas al momento de la firma del contrato.
- + No se considerarán rentas posteriores a la fecha de la primera opción de salida anticipada.
- + No se considerará periodo de gracia

### Contactar a

#### Felipe de la Vega

Senior Account Manager  
+56 9 7774 9129  
[felipe.delavega@cbre.com](mailto:felipe.delavega@cbre.com)

#### Alexander Moore

Senior Account Manager  
+56 9 7901 0351  
[alexander.moore@cbre.com](mailto:alexander.moore@cbre.com)