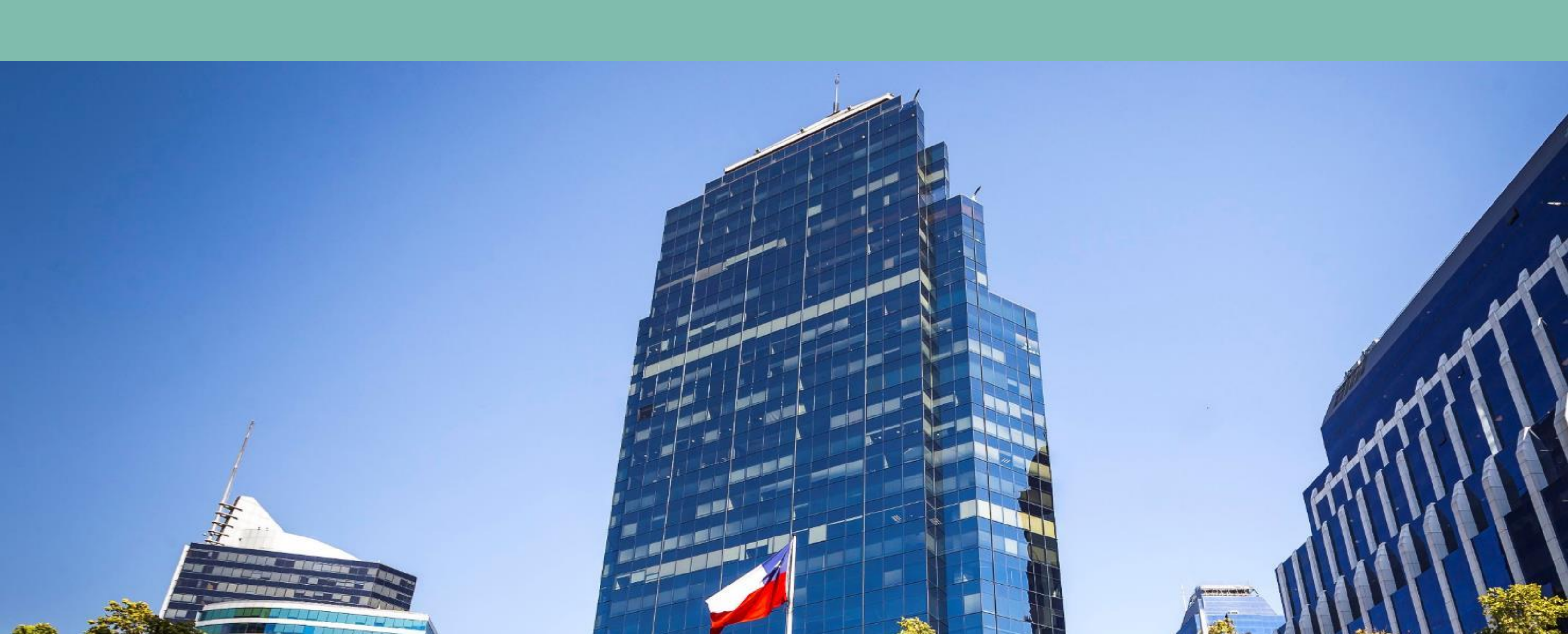


Edificio De La Industria

Andrés Bello 2777, Las Condes



Edificio De La Industria

Andrés Bello 2777, Las Condes

Edificio emblemático, emplazado en una zona estratégica de Las Condes, ubicada en el barrio financiero El Golf. Se encuentra en el sector con mayor conectividad, cercano al Metro Tobalaba y a pasos de la futura línea 7, con acceso directo a las principales autopistas y vías que unen Santiago Oriente con el centro y Providencia.

CARACTERÍSTICAS GENERALES DEL EDIFICIO

- + Edificio Clase A
- + Plantas habilitadas y amobladas
- + Climatización en base a chiller
- + Sistema Integral de Control de Acceso
- + Sistema Centralizado para Detección y Extinción de Incendios.

33

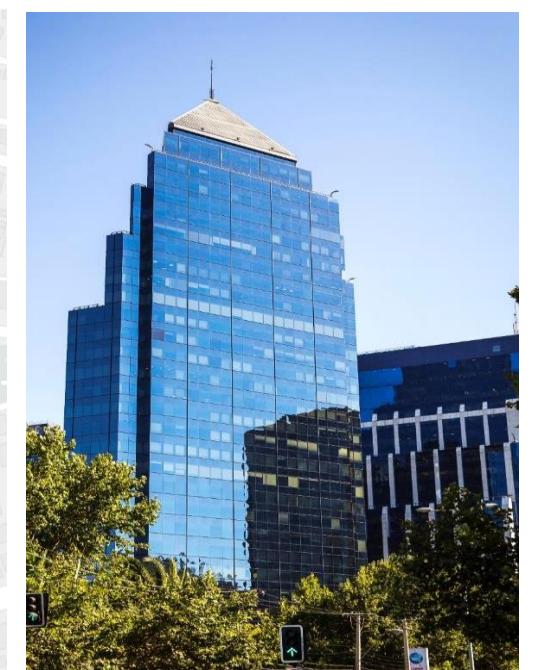
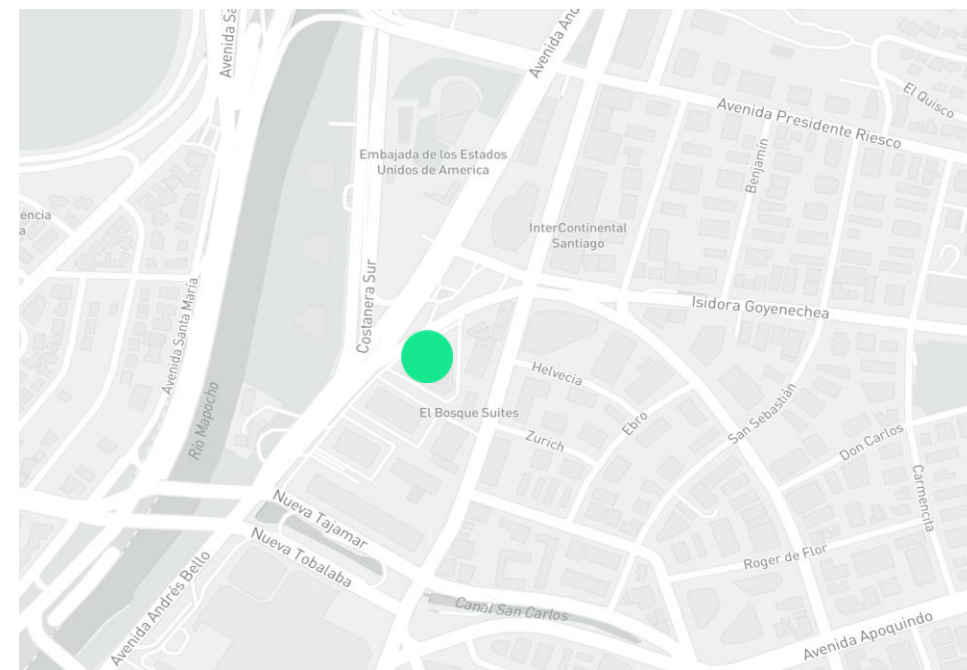
Pisos

8

Ascensores

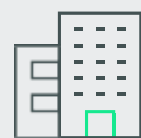
1994

Año



Edificio De La Industria

Andrés Bello 2777, Las Condes



Sector emblemático
financiero



Cercanía Metro Tobalaba
y futura línea 7



Variado comercio a
su alrededor

Edificio De La Industria

Andrés Bello 2777, Las Condes.

Pisos/Oficinas	m ²	UF/m ² /mes	Condiciones de entrega	Disponibilidad
Piso 14 / 1402 - 1404	518,06	0,47 + IVA	Habilitada	Inmediata
Piso 15/ 1501	274,11	0,50 + IVA	Habilitada	Por definiir

CONDICIONES DE ARRIENDO

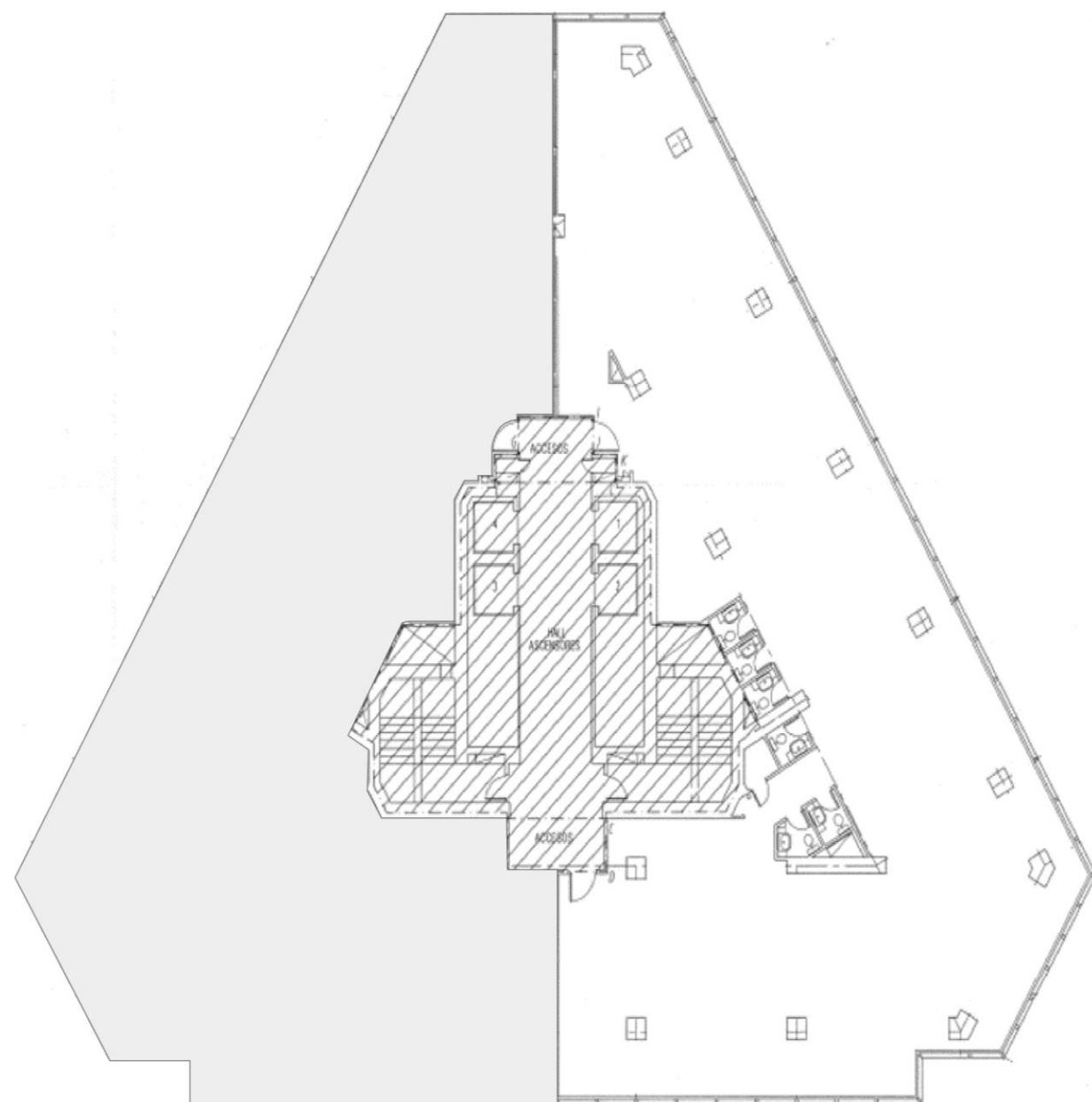
- + Estacionamientos a 3,5 UF/unid/mes + IVA
- + Bodegas a 0,3 UF/m²/mes + IVA
- + Gasto común aprox: 0,11 UF/m²/mes (variable)



Edificio De La Industria

OFICINAS 1402-1404 (medio piso)

Plano referencial



Condiciones de arriendo

Canon de arriendo	0,47 UF/m ² + IVA
Estacionamientos	3,5 UF/Unidad + IVA
Bodegas	0,3 UF/m ² + IVA
Gastos comunes	0,11 UF/m ² /Mes aprox.

518,06 m²
Superficie

Condiciones:

- + Disponibilidad inmediata
- + Oficina habilitada (es posible amoblar)
- + Para visitas avisar con anticipación
- + Posibilidad de subdividir oficina

Edificio De La Industria

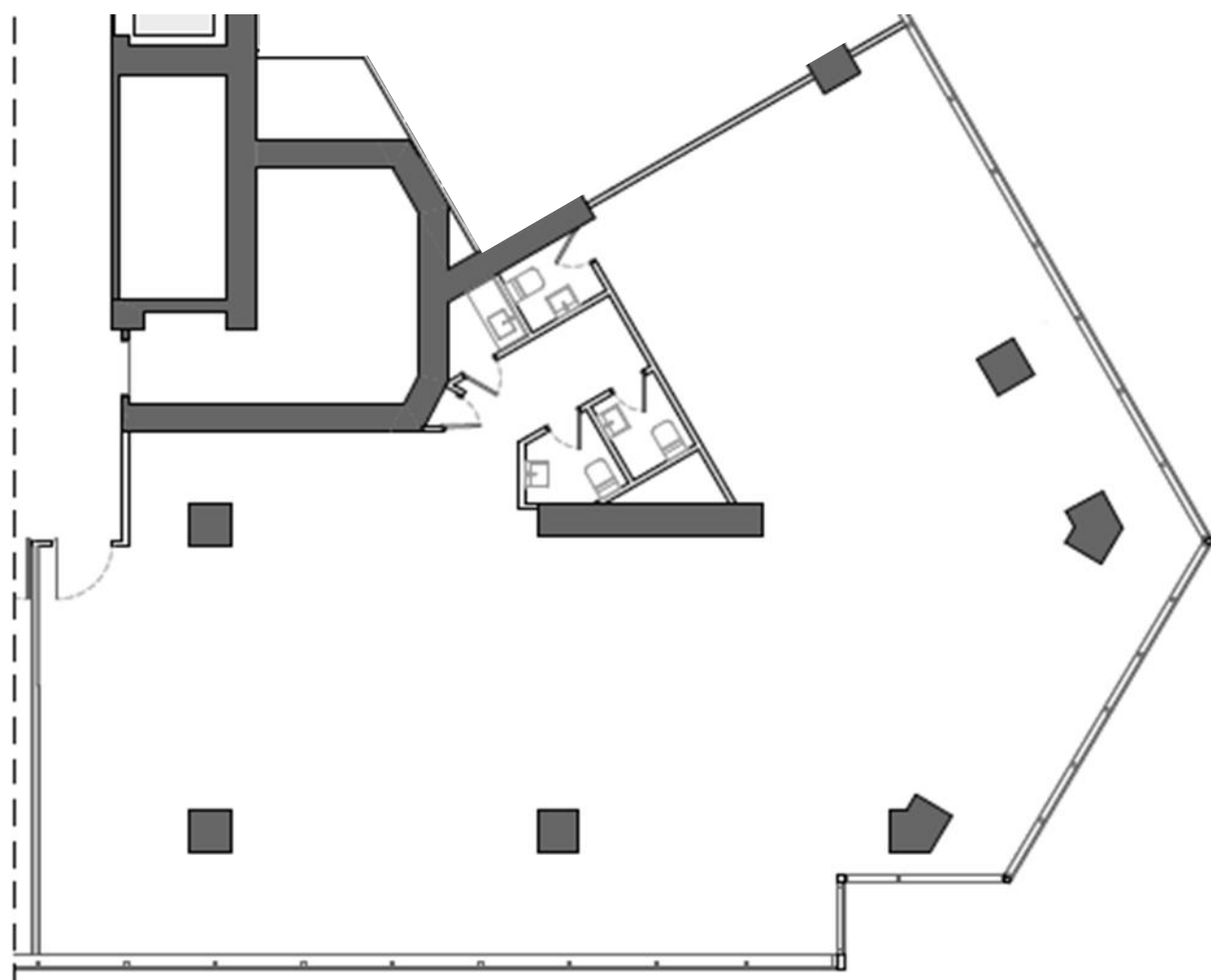
OFICINAS 1402-1404



Edificio De La Industria

OFICINAS 1501

Plano referencial



Condiciones de arriendo

Canon de arriendo	0,50UF/m ² + IVA
Estacionamientos	3,5 UF/Unidad + IVA
Bodegas	0,3 UF/m ² + IVA
Gastos comunes	0,11 UF/m ² /Mes aprox.

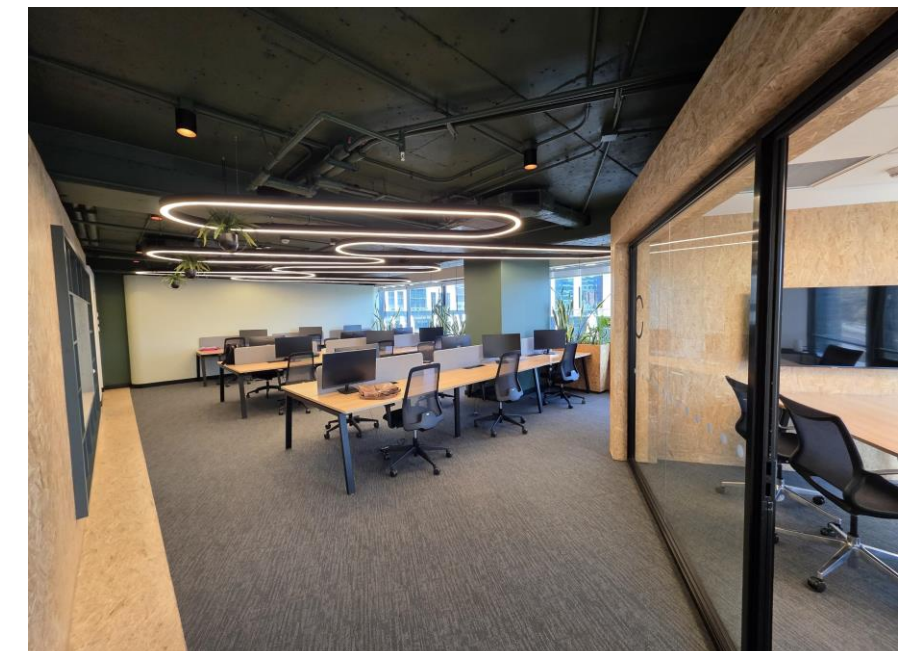
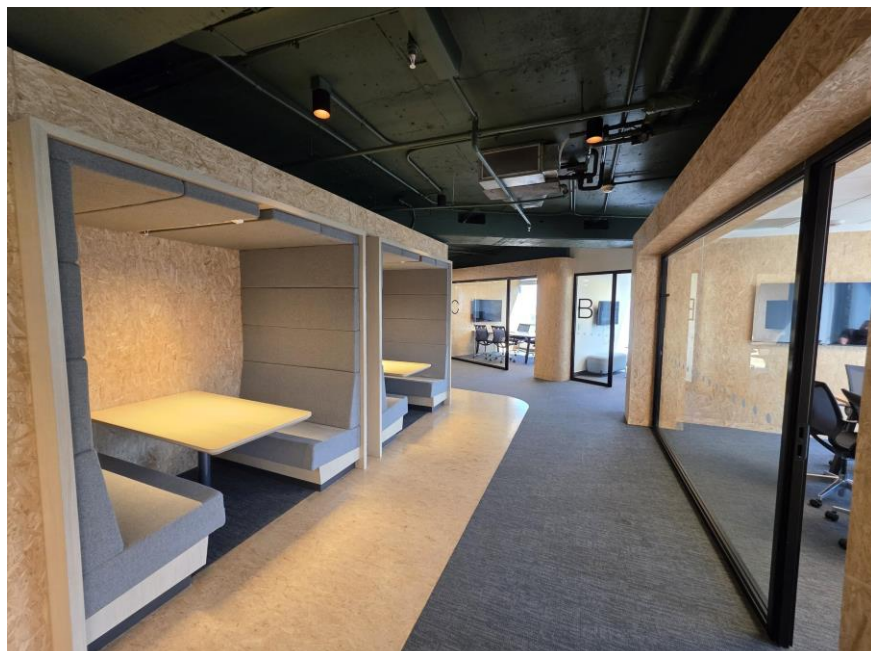
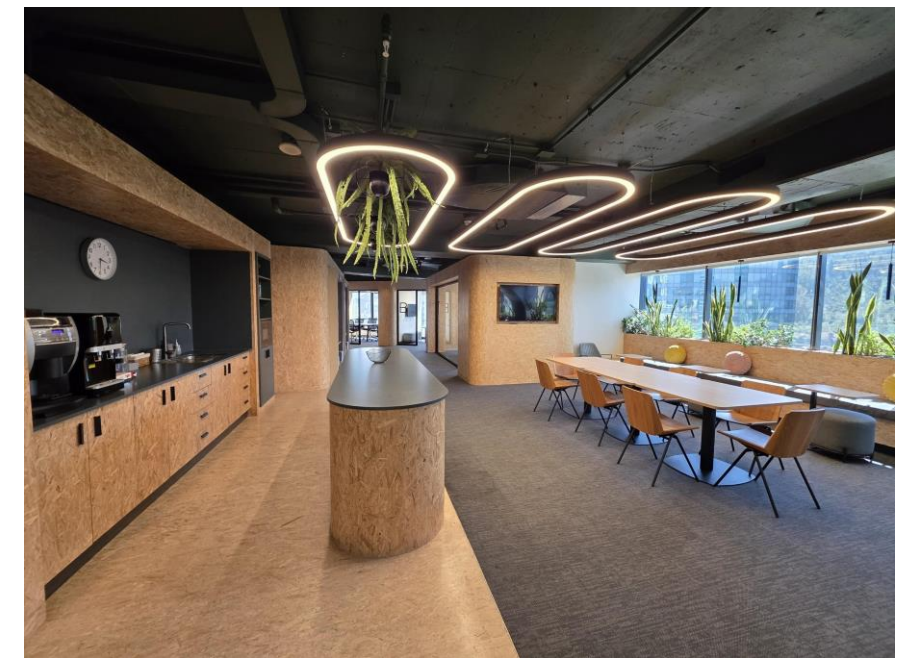
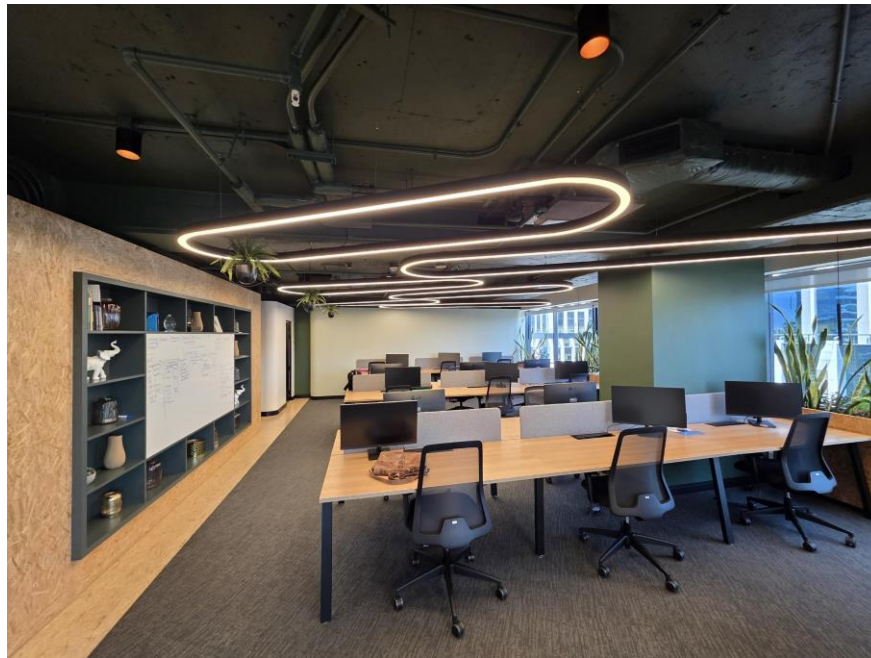
274,21 m²
Superficie

Condiciones:

- + Disponibilidad por confirmar
- + Oficina habilitada (mobiliario por confirmar)
- + Para visitas avisar con anticipación mínima de 24 hrs

Edificio De La Industria

OFICINA 1501





Comisión al corredor:

- + Se pagará un 2% + IVA.
- + Para el cálculo de la comisión sólo se considerarán las de rentas netas efectivas al momento de la firma del contrato.
- + No se considerarán rentas posteriores a la fecha de la primera opción de salida anticipada.
- + No se considerará periodo de gracia

Contactar a

María Paz Pérez

Account Manager
+569 9165 5831
paz.perez@cbre.com

Cristóbal Zamora Obach

Account Manager
+569 9883 7381
cristobal.zamora@cbre.com