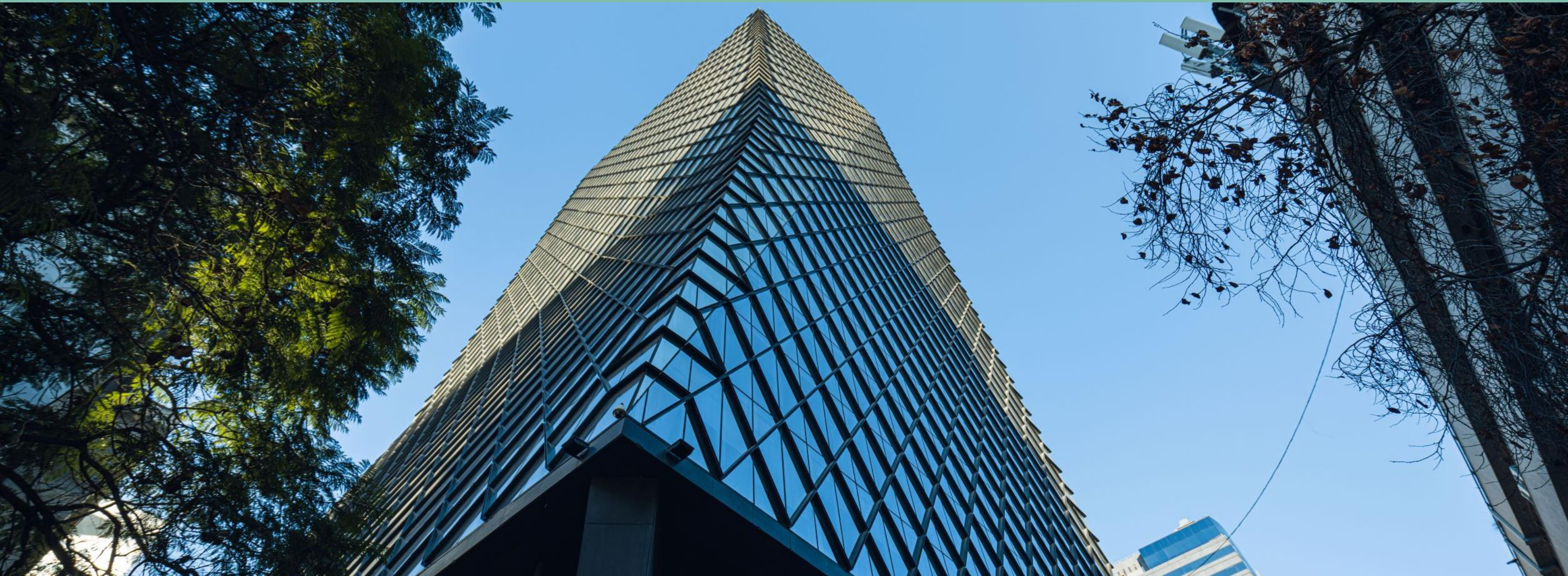


# Edificio Torre Huérfanos

Huérfanos 670, Santiago.



# Edificio Torre Huérfanos

Huérfanos 670, Santiago.

Torre ubicada estratégicamente en el Centro de Santiago, específicamente en la calle Huérfanos, con acceso directo a una amplia gama de servicios.

Su ubicación es privilegiada, ya que cuenta con cercanía a varias estaciones del Metro y tanto su acceso como su salida vehicular es por calle Huérfanos.

El proyecto cuenta con sistema de vigilancia 24hrs., acceso vehicular y peatonal controlado, sistema centralizado de detección de incendios y sistema de climatización VRV.

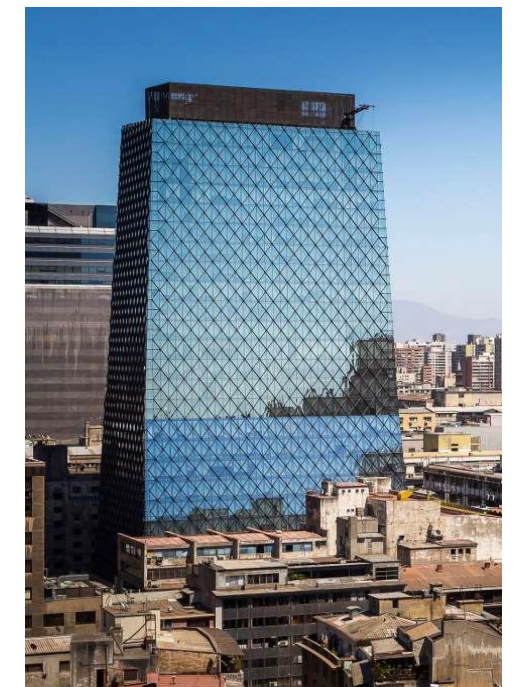
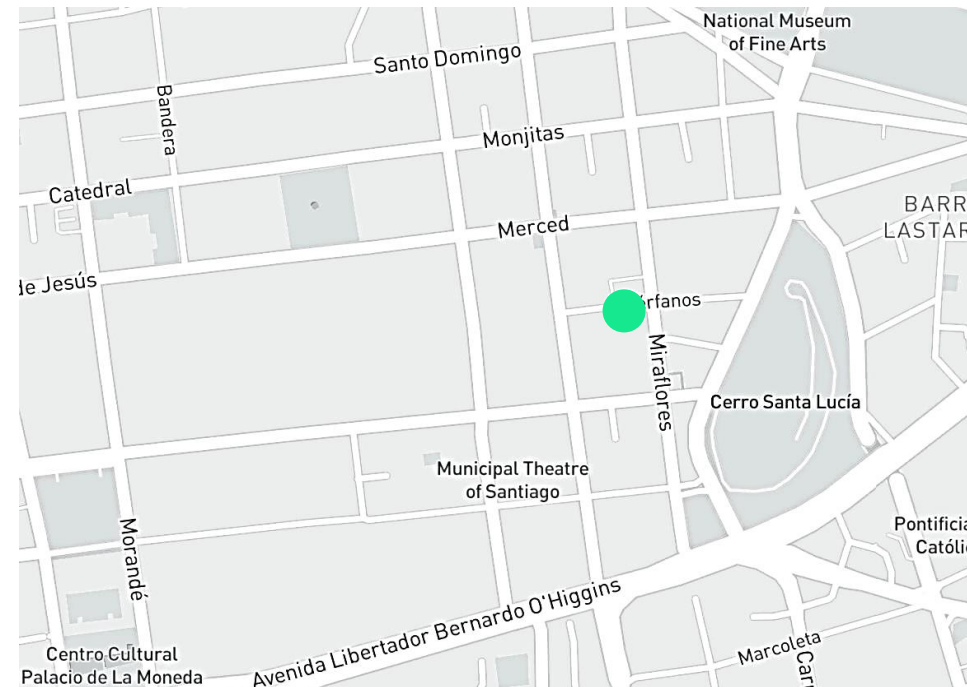
## CARACTERÍSTICAS GENERALES DEL EDIFICIO

- + Plantas habilitadas
- + Control de acceso peatonal mediante torniquetes
- + Sistema centralizado para detección y extinción de incendios
- + Sistema de climatización VRV
- + Parking subterráneo

27  
Pisos

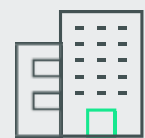
10  
Ascensores

2013  
Año



# Edificio Torre Huérfanos

Huérfanos 670, Santiago.



Edificio clase A



Cercanía metro  
Santa Lucía



Parking público y  
bicicletero



Variado comercio a  
su alrededor

# Edificio Torre Huérfanos

Huérfanos 670, Santiago.



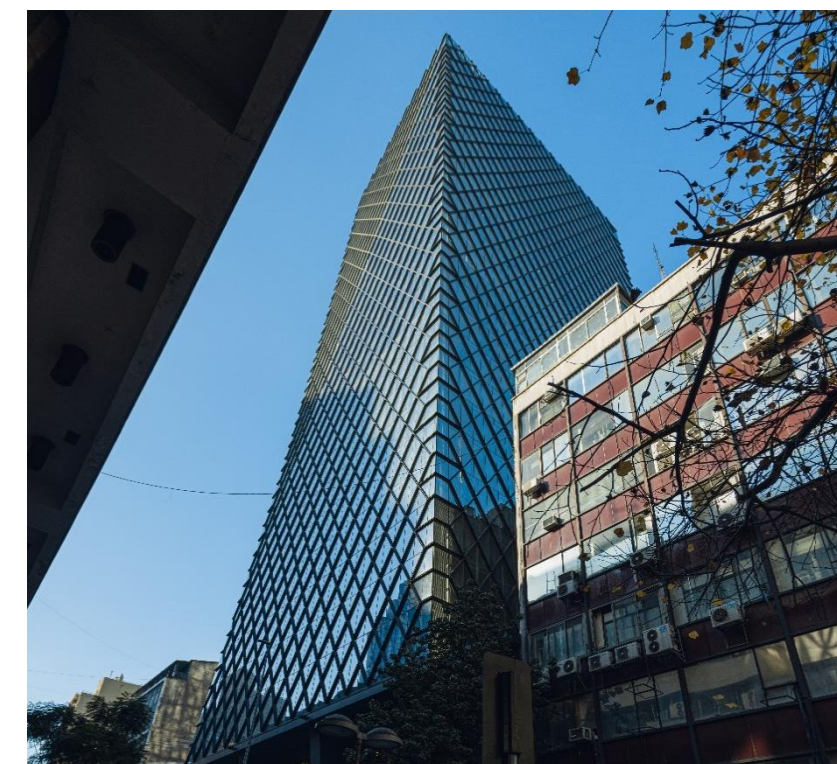
# Edificio Torre Huérfanos

Huérfanos 670, Santiago.

Pisos/Oficinas	m <sup>2</sup>	UF/m <sup>2</sup> /mes	Condiciones de Entrega	Disponibilidad
Local 102	358,32	0,70 + IVA	Habilitada	Inmediata
Piso 4	1082,7	0,295 + IVA	Habilitada	Inmediata
Piso 5 Oficina 501-2 y 501-3	460,00	0,25+ IVA	Obra en bruto	Inmediata
Piso 5 Oficina 501-1 y 501-4	590,65	0,34+ IVA	Amoblada	Inmediata
Piso 6	1.018,81	0,295 + IVA	Habilitada	Inmediata
Piso 11 /Oficina 1101-1, 1101-2 y 111-4	604,81	0,30 +IVA	Habilitada	Inmediata
Piso 11 /Oficina 1101-3	257,57	0,31 + IVA	Habilitada	Inmediata
Piso 12 /Oficina 1201-1 y 1201-3	519,94	0,285 + IVA	Habilitada	Inmediata
Piso 12 /Oficina 1201-2 y 1201-4	311,7	0,32 + IVA	Habilitada	Inmediata
Piso 16 /Oficina 1601-1	386,52	0,30 + IVA	Habilitada	Inmediata
Piso 17	733,26	0,285+ IVA	Habilitada	Inmediata
Piso 25 /Oficina 2501-1, 2501-2	639,51	0,32 + IVA	Habilitada	Inmediata
Piso 26 / Oficina 2601-1, 2601-2	622,81	0,32 + IVA	Habilitada	Inmediata
Piso 27 /Oficina 2701-1	315,48	0,32 + IVA	Habilitada	Inmediata
Piso 27 /Oficina 2701-2	290,64	0,34 + IVA	Habilitada	Inmediata

## CONDICIONES DE ARRIENDO

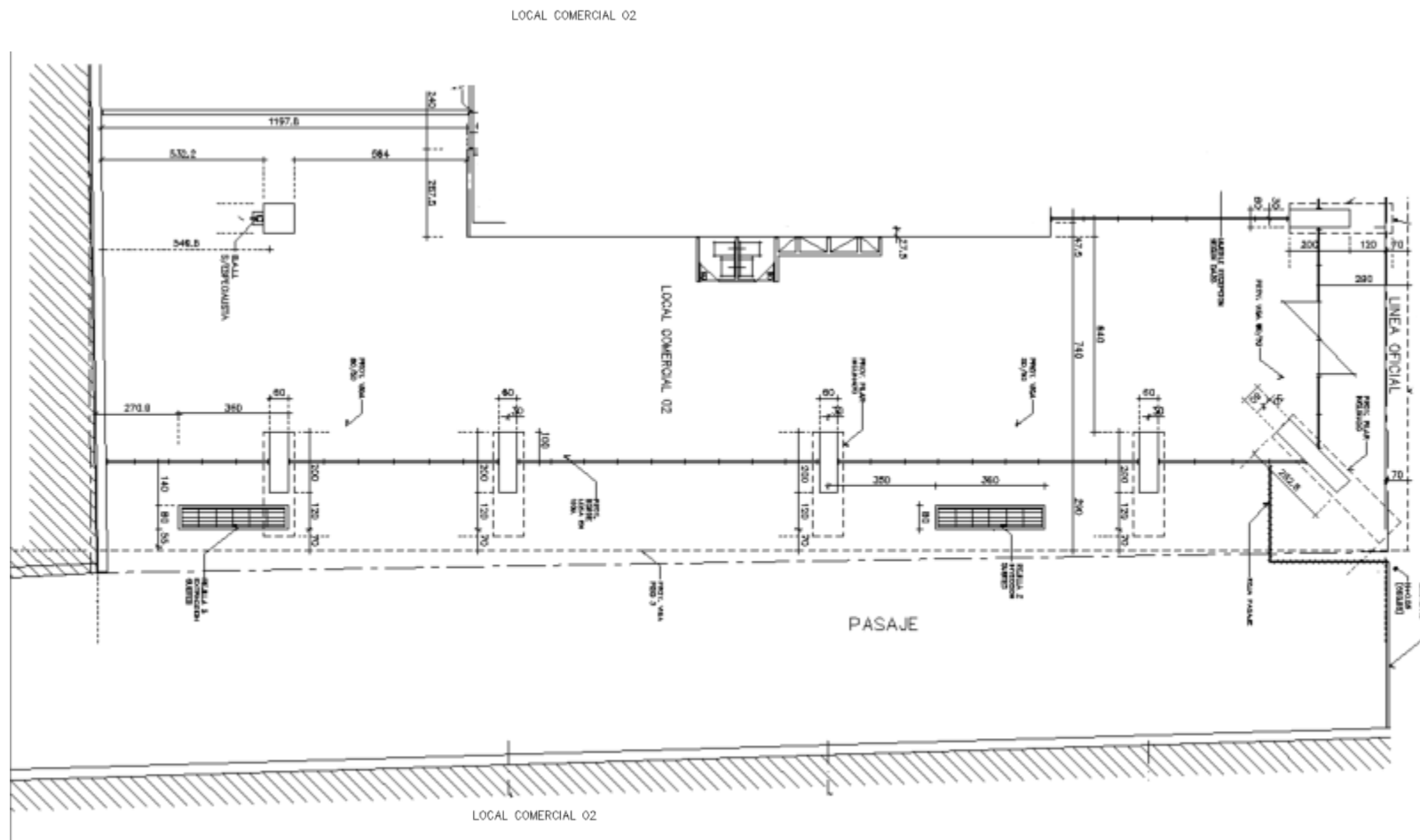
- + Estacionamientos a 4 UF/unid/mes + IVA
- + Bodegas a 0,3 UF/m<sup>2</sup> /mes + IVA
- + Plazo mínimo de 3 años
- + Gasto común aprox: 0,11 UF/m<sup>2</sup> /mes (variable)



# Edificio Torre Huérfanos

## LOCAL 102

Plano referencial



### Condiciones de arriendo

UF/m2/mes

Canon de arriendo

0,70 UF /m<sup>2</sup> + IVA

Estacionamientos

4 UF/Unidad + IVA

Bodegas

0,3 UF/m<sup>2</sup> + IVA

Gastos comunes

0,11 UF/ m<sup>2</sup> / Mes aprox.

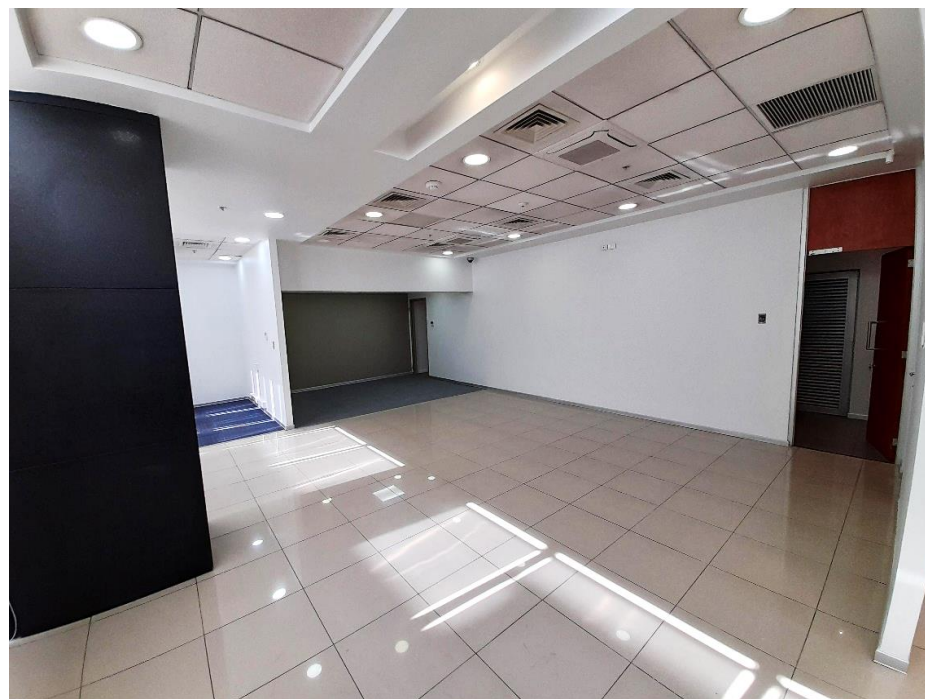
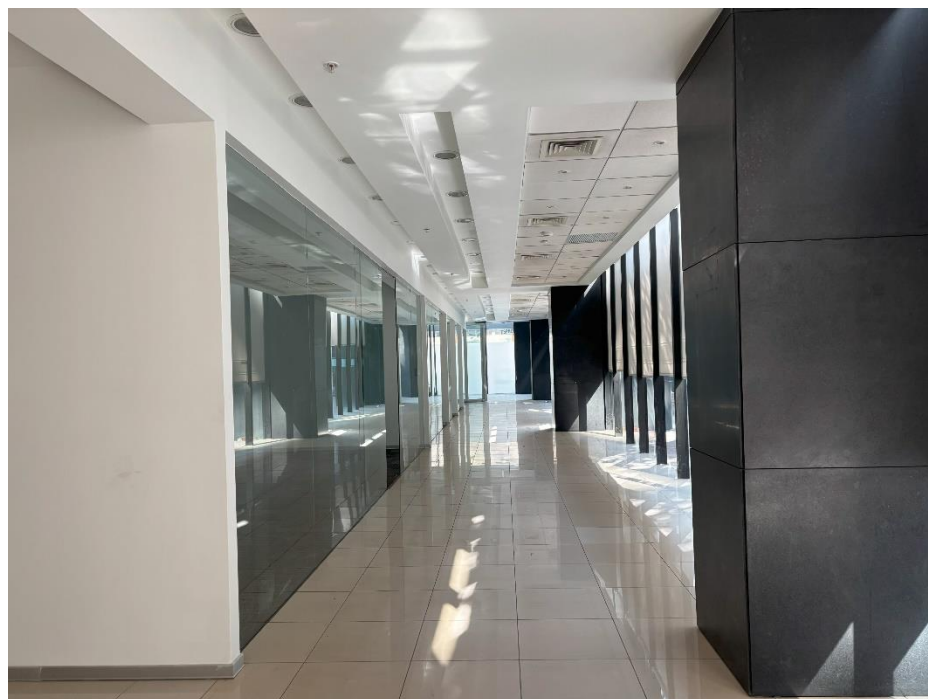
**358,32 m<sup>2</sup>**  
**Superficie**

### Condiciones:

- + Plazo mínimo 3 años
- + Disponibilidad Inmediata
- + Habilitada
- + Para visitas avisar con anticipación

# Edificio Torre Huérfanos

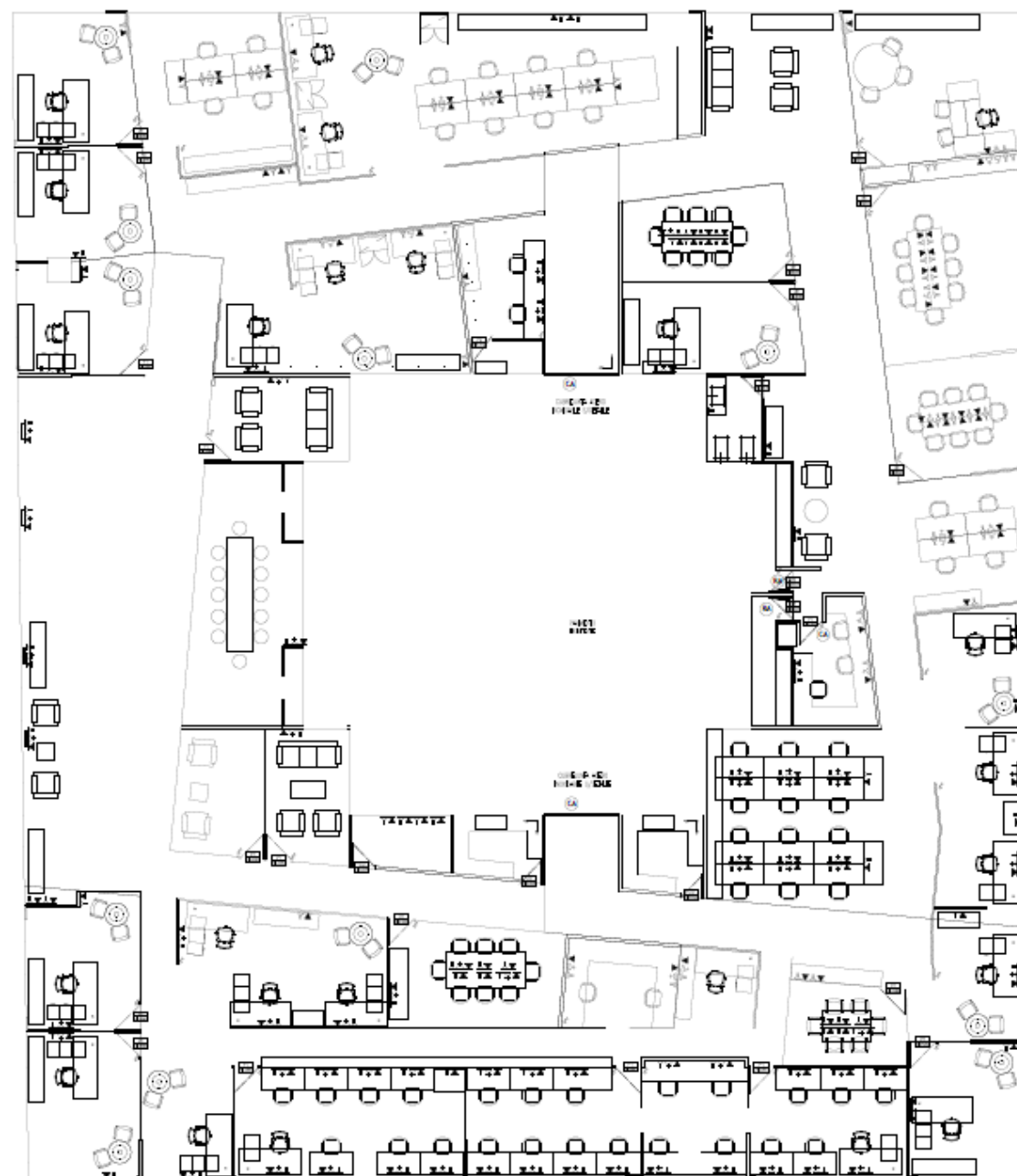
LOCAL 102



# Edificio Torre Huérfanos

## Piso 4

Plano referencial



### Condiciones de arriendo

UF/m2/mes

Canon de arriendo

0,295 UF /m<sup>2</sup> + IVA

Estacionamientos

4 UF/Unidad + IVA

Bodegas

0,3 UF/m<sup>2</sup> + IVA

Gastos comunes

0,11 UF/ m<sup>2</sup> / Mes aprox.

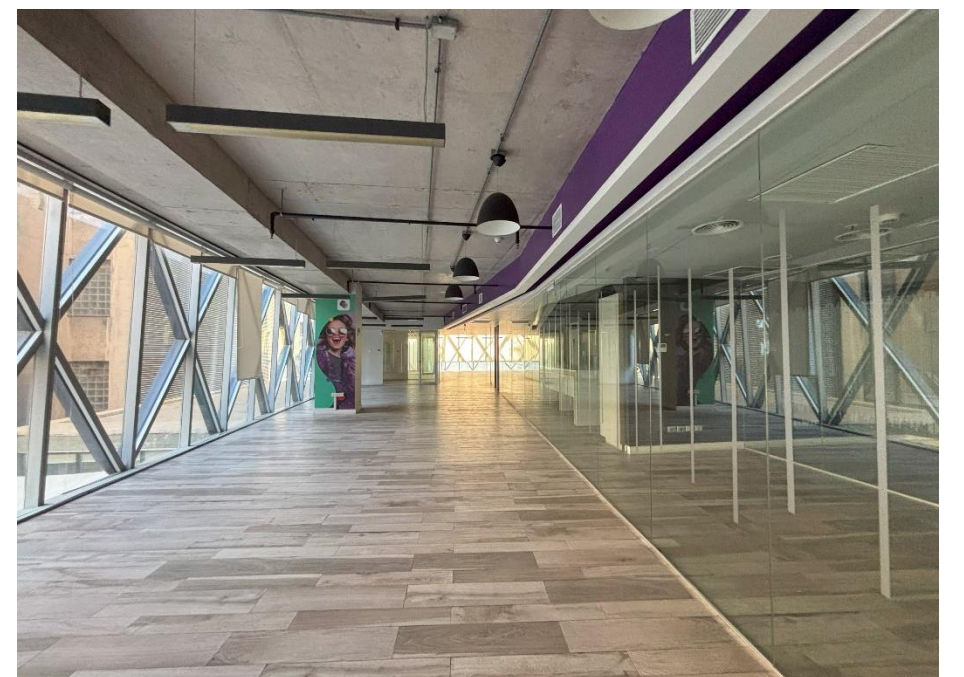
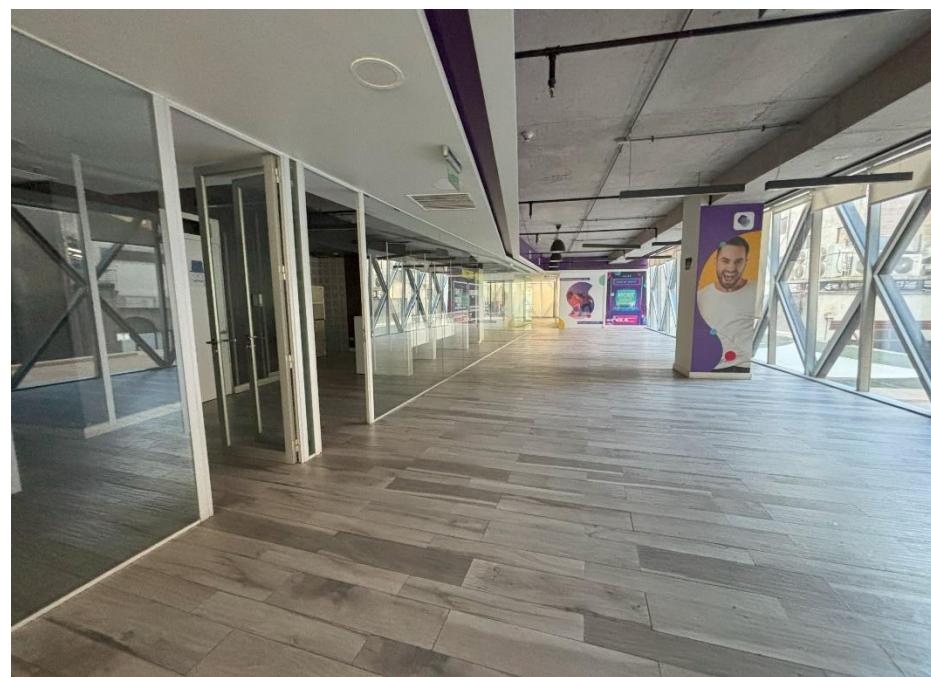
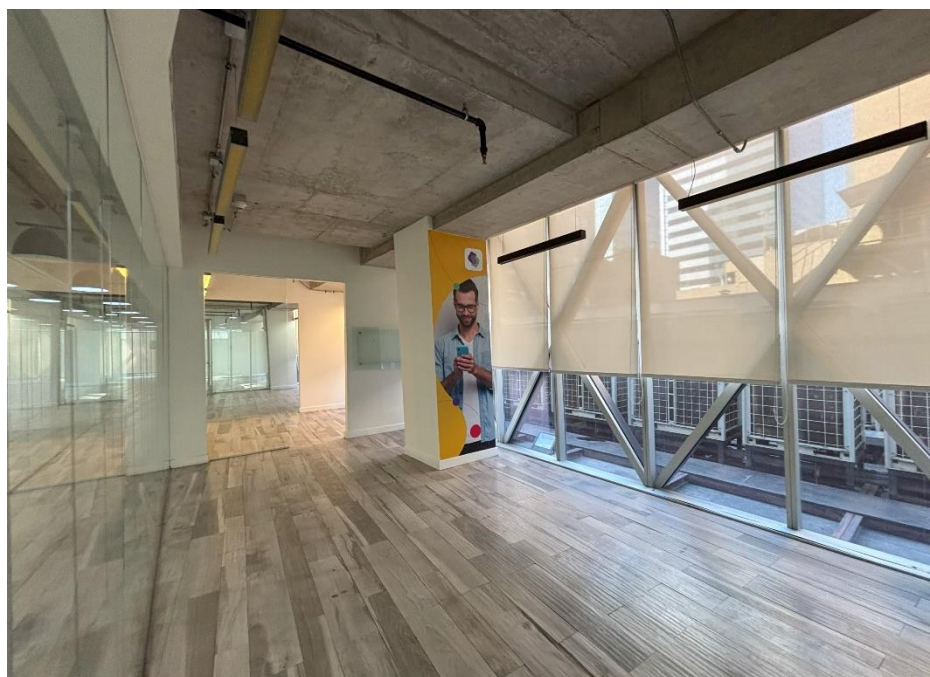
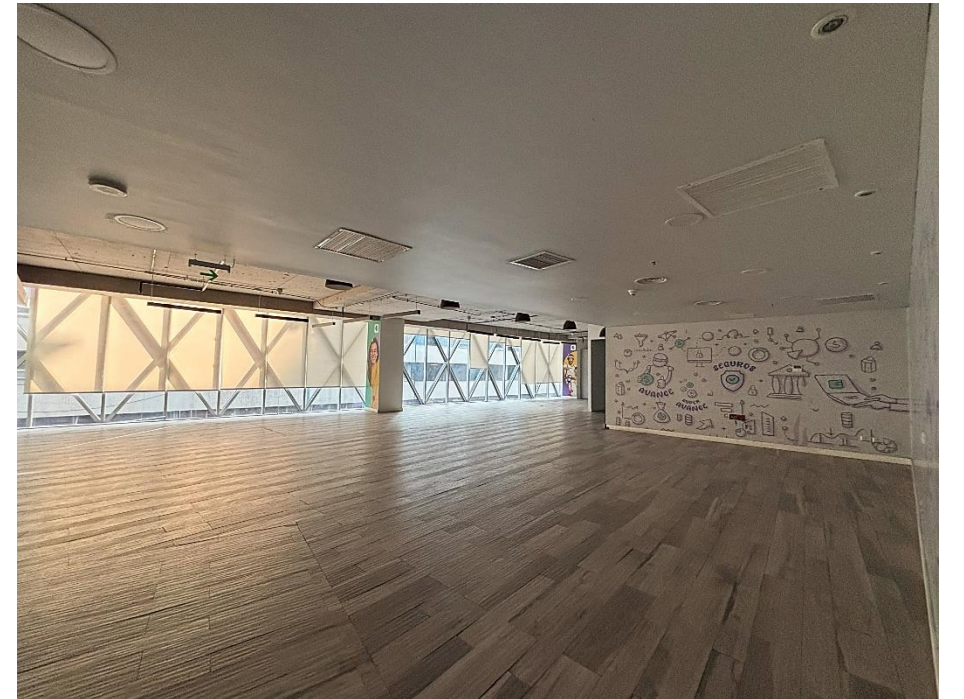
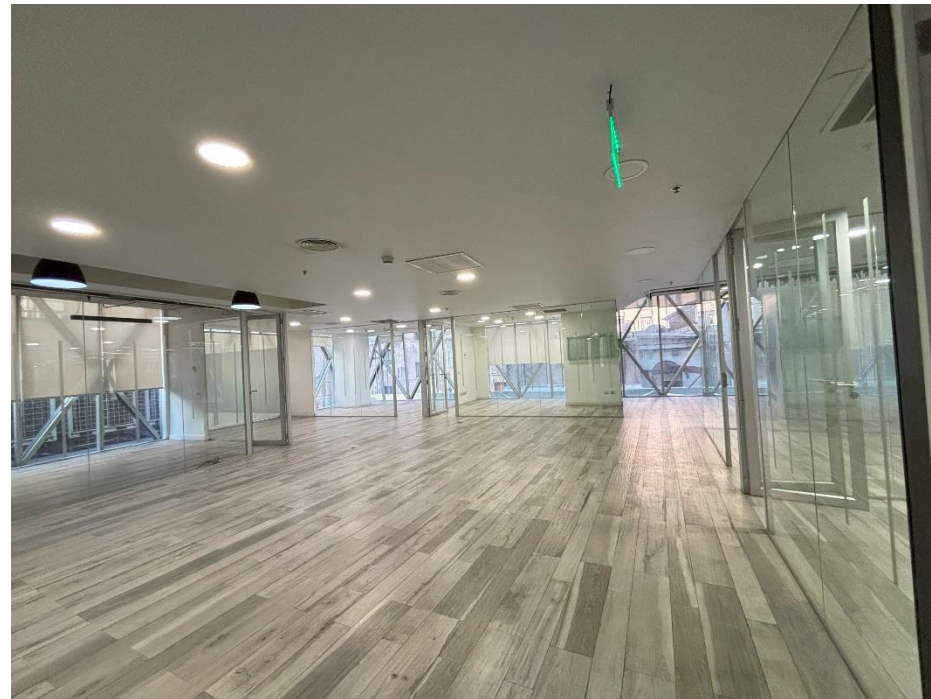
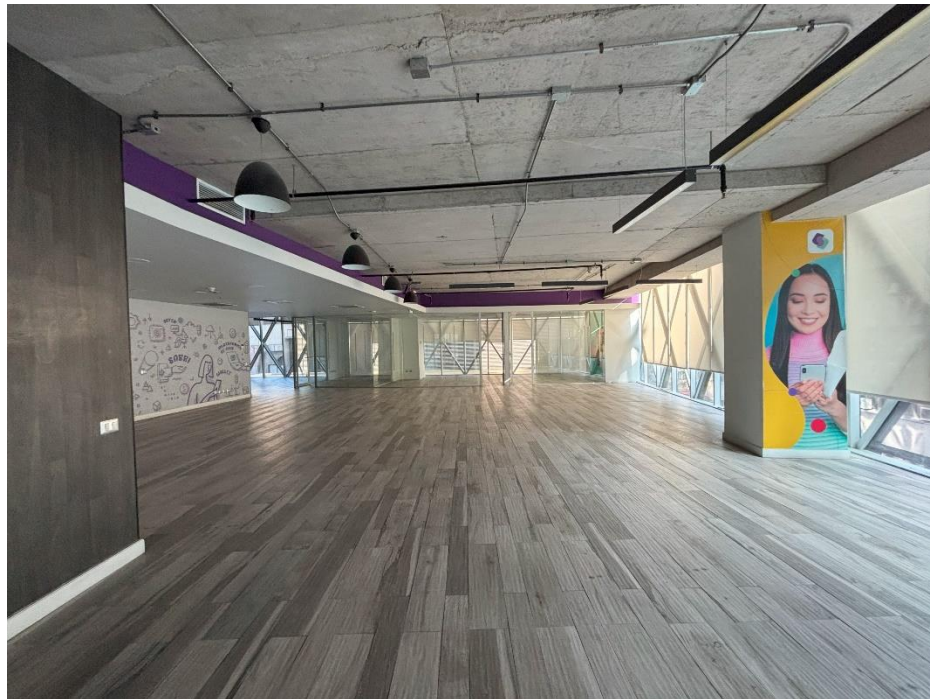
1082,7 m<sup>2</sup>  
Superficie

### Condiciones:

- + Plazo mínimo 3 años
- + Disponibilidad Inmediata
- + Habilitada
- + Para visitas avisar con anticipación

# Edificio Torre Huérfanos

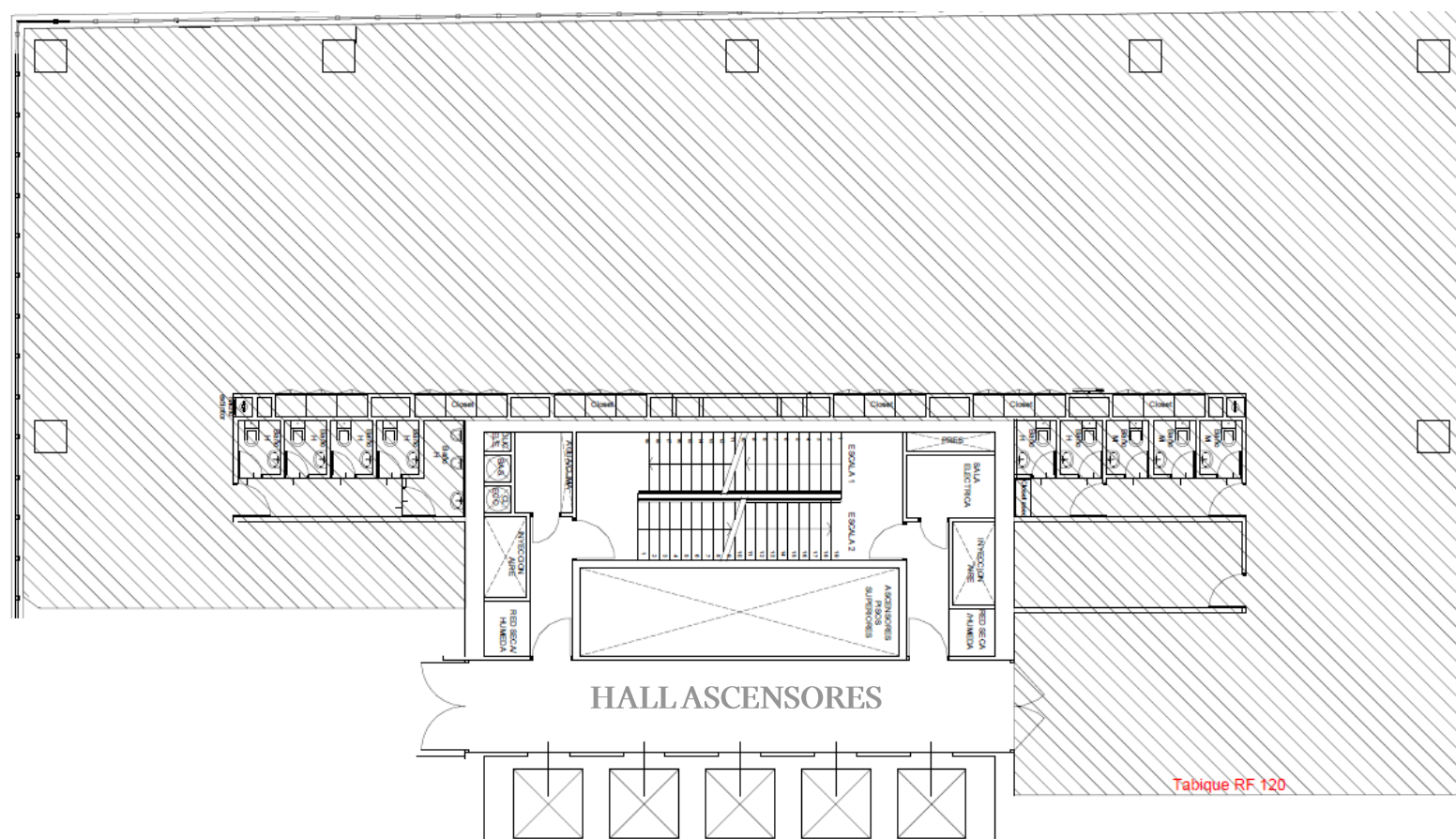
PISO 4



# Edificio Torre Huérfanos

## OFICINA 501 y 504

Plano referencial



Condiciones de arriendo	UF/m2/mes
Canon de arriendo	0,34 UF /m <sup>2</sup> + IVA
Estacionamientos	4 UF/Unidad + IVA
Bodegas	0,3 UF/m <sup>2</sup> + IVA
Gastos comunes	0,11 UF/ m <sup>2</sup> / Mes aprox.

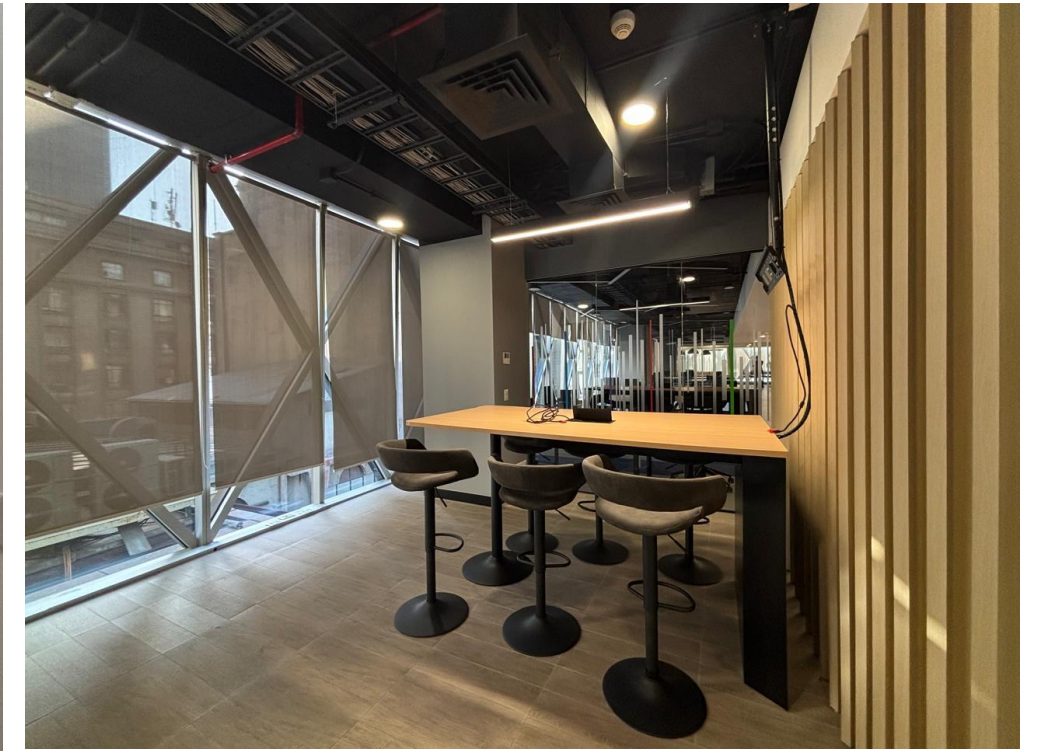
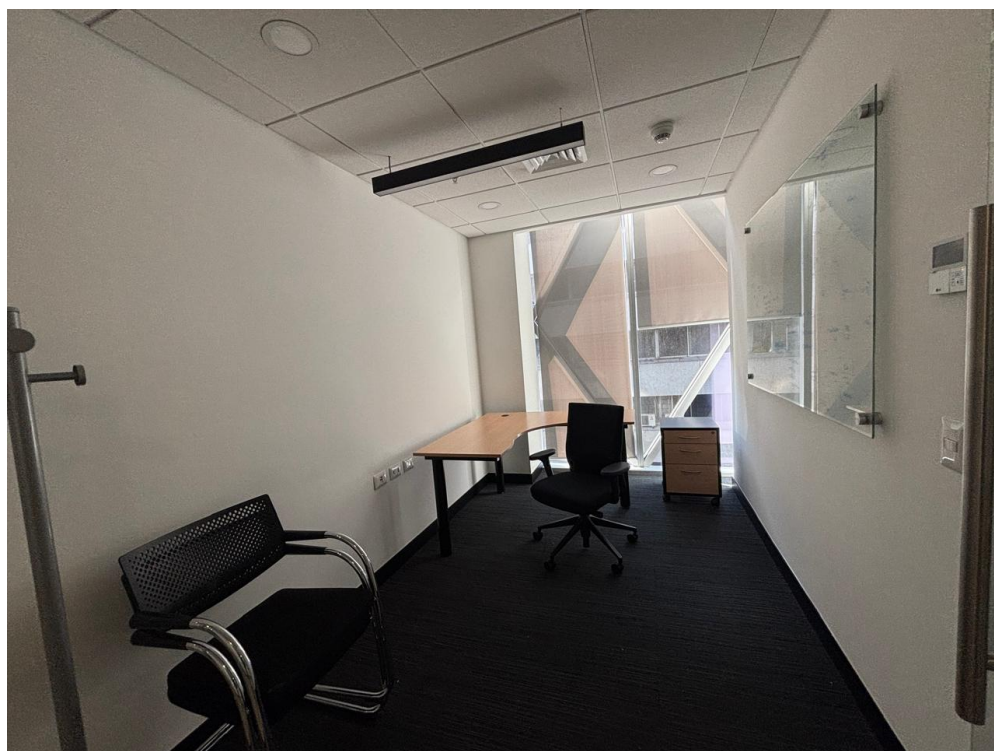
**590,65 m<sup>2</sup>**  
**Superficie**

### Condiciones:

- + Plazo mínimo 3 años
- + Disponibilidad Inmediata
- + Amoblada
- + Para visitas avisar con anticipación

# Edificio Torre Huérfanos

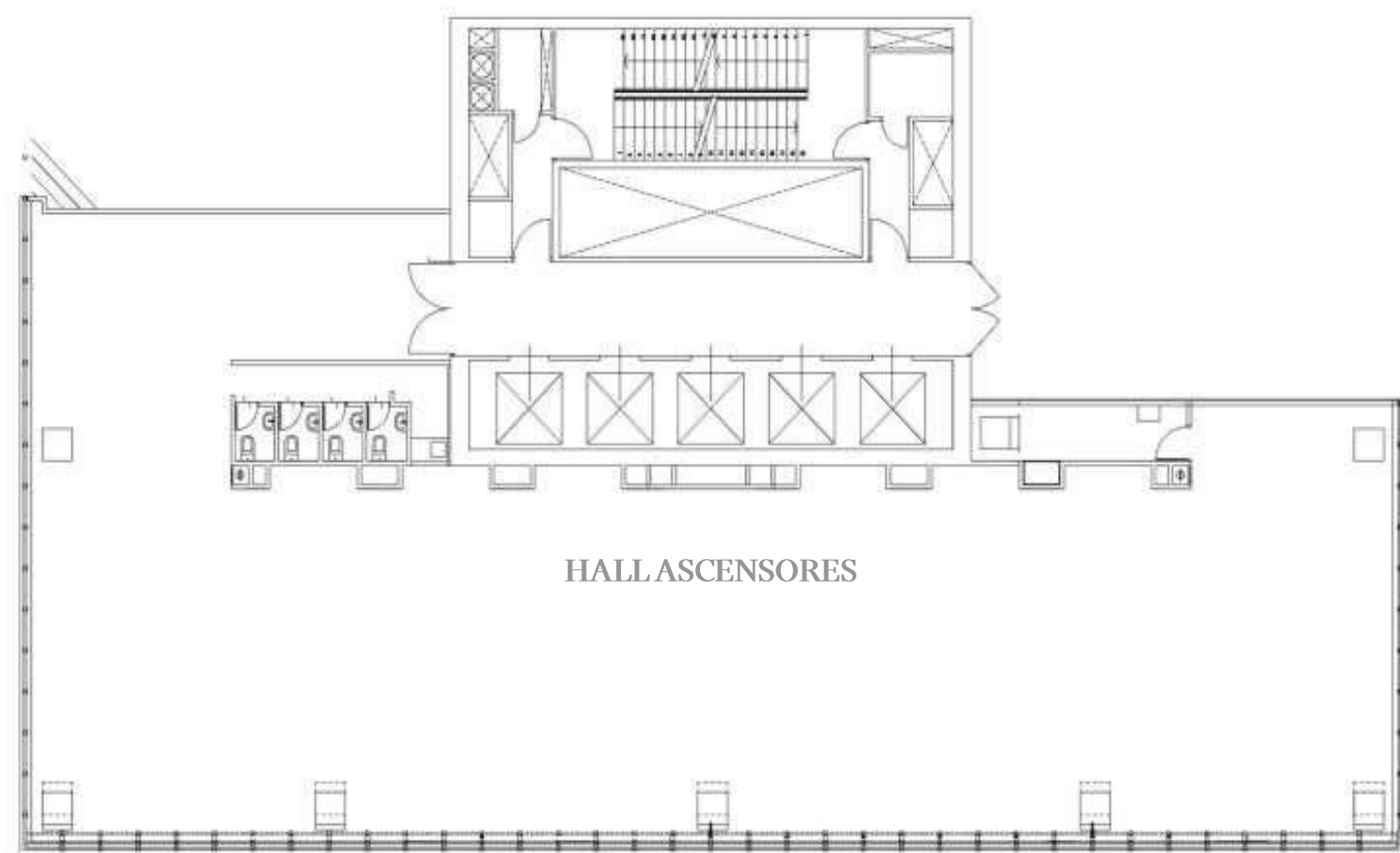
OFICINA 501 y 504



# Edificio Torre Huérfanos

## OFICINA 502 y 503

Plano referencial



Condiciones de arriendo	UF/m2/mes
Canon de arriendo	0,25 UF /m <sup>2</sup> + IVA
Estacionamientos	4 UF/Unidad + IVA
Bodegas	0,3 UF/m <sup>2</sup> + IVA
Gastos comunes	0,11 UF/ m <sup>2</sup> / Mes aprox.

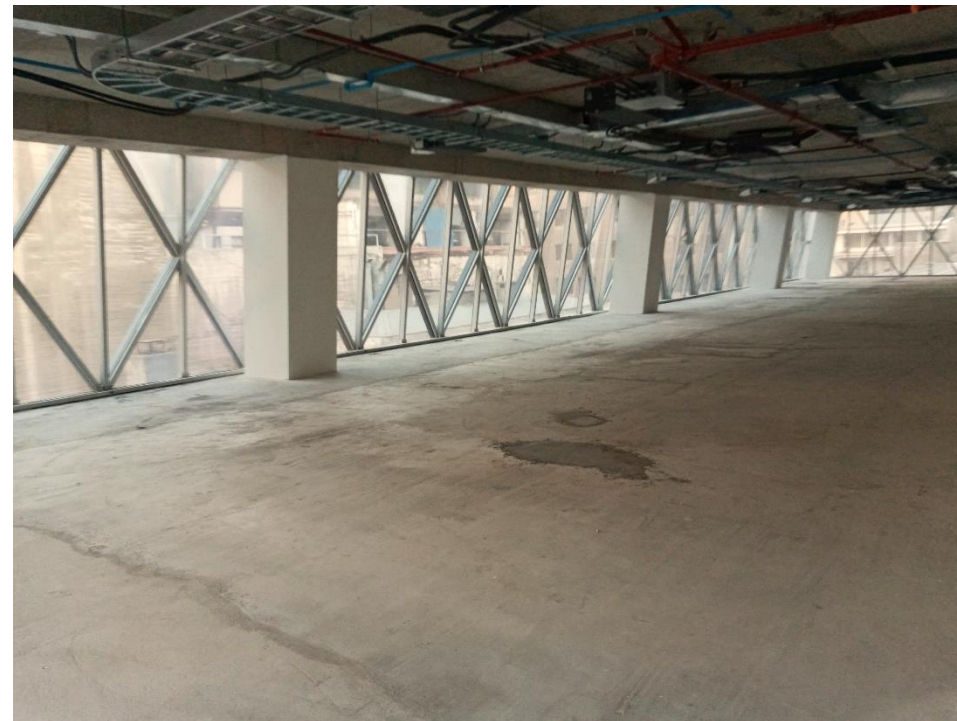
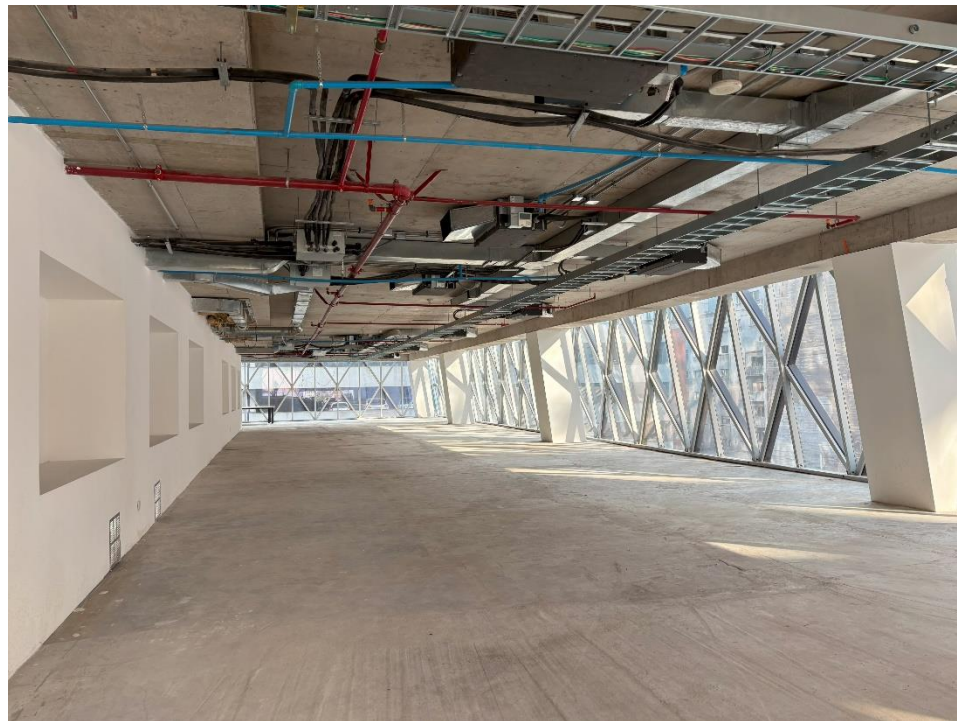
**460 m<sup>2</sup>**  
**Superficie**

### Condiciones:

- + Plazo mínimo 3 años
- + Disponibilidad Inmediata
- + Obra gruesa
- + Para visitas avisar con anticipación

# Edificio Torre Huérfanos

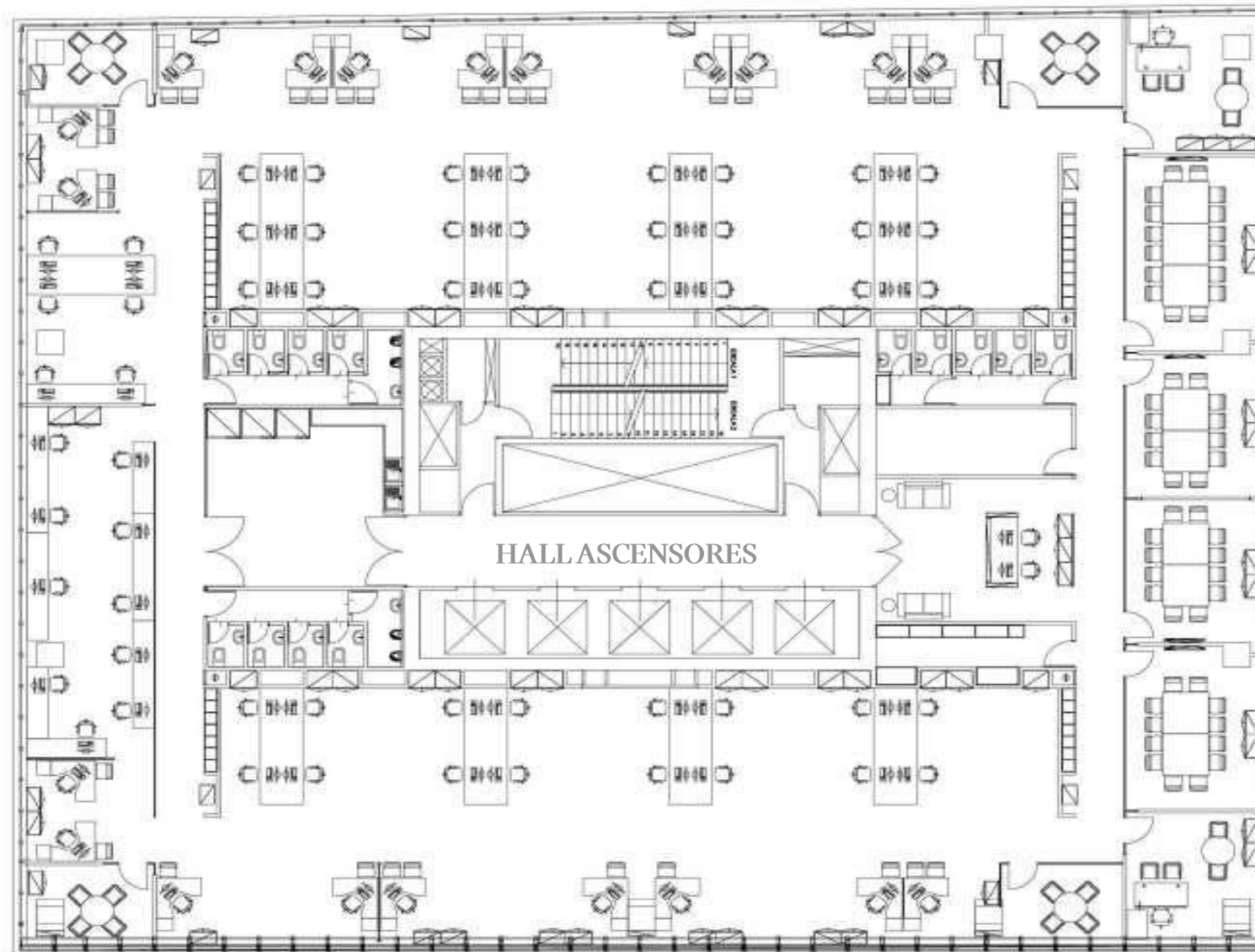
OFICINA 502 y 503



# Edificio Torre Huérfanos

## PISO 6

Plano y mobiliario referencial



### Condiciones de arriendo

UF/m2/mes

Canon de arriendo

0,295 UF /m<sup>2</sup> + IVA

Estacionamientos

4 UF/Unidad + IVA

Bodegas

0,3 UF/m<sup>2</sup> + IVA

Gastos comunes

0,11 UF/ m<sup>2</sup> / Mes aprox.

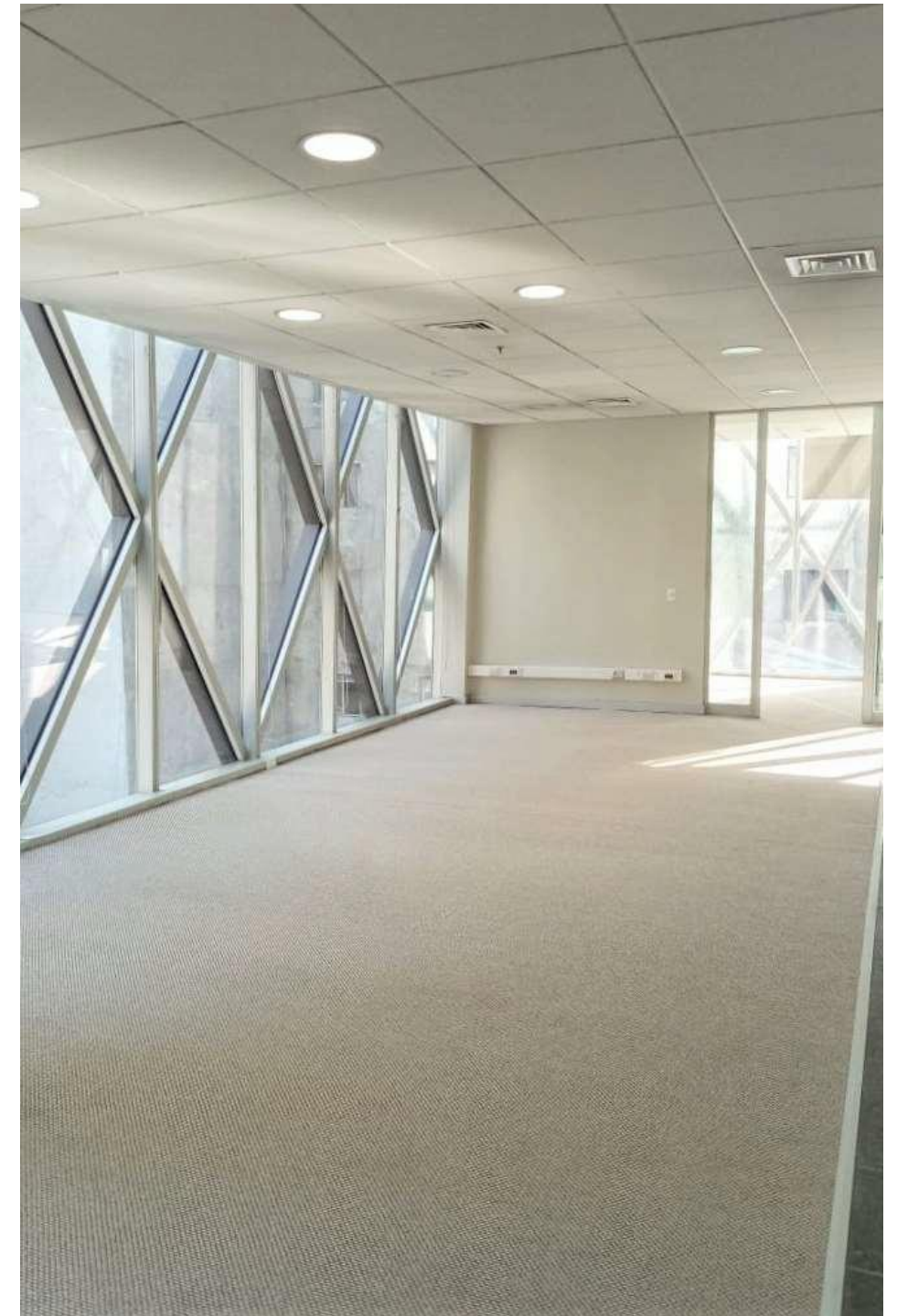
1018,81 m<sup>2</sup>  
Superficie

### Condiciones:

- + Plazo mínimo 3 años
- + Disponibilidad Inmediata
- + Habilitada en planta libre
- + Para visitas avisar con anticipación

# Edificio Torre Huérfanos

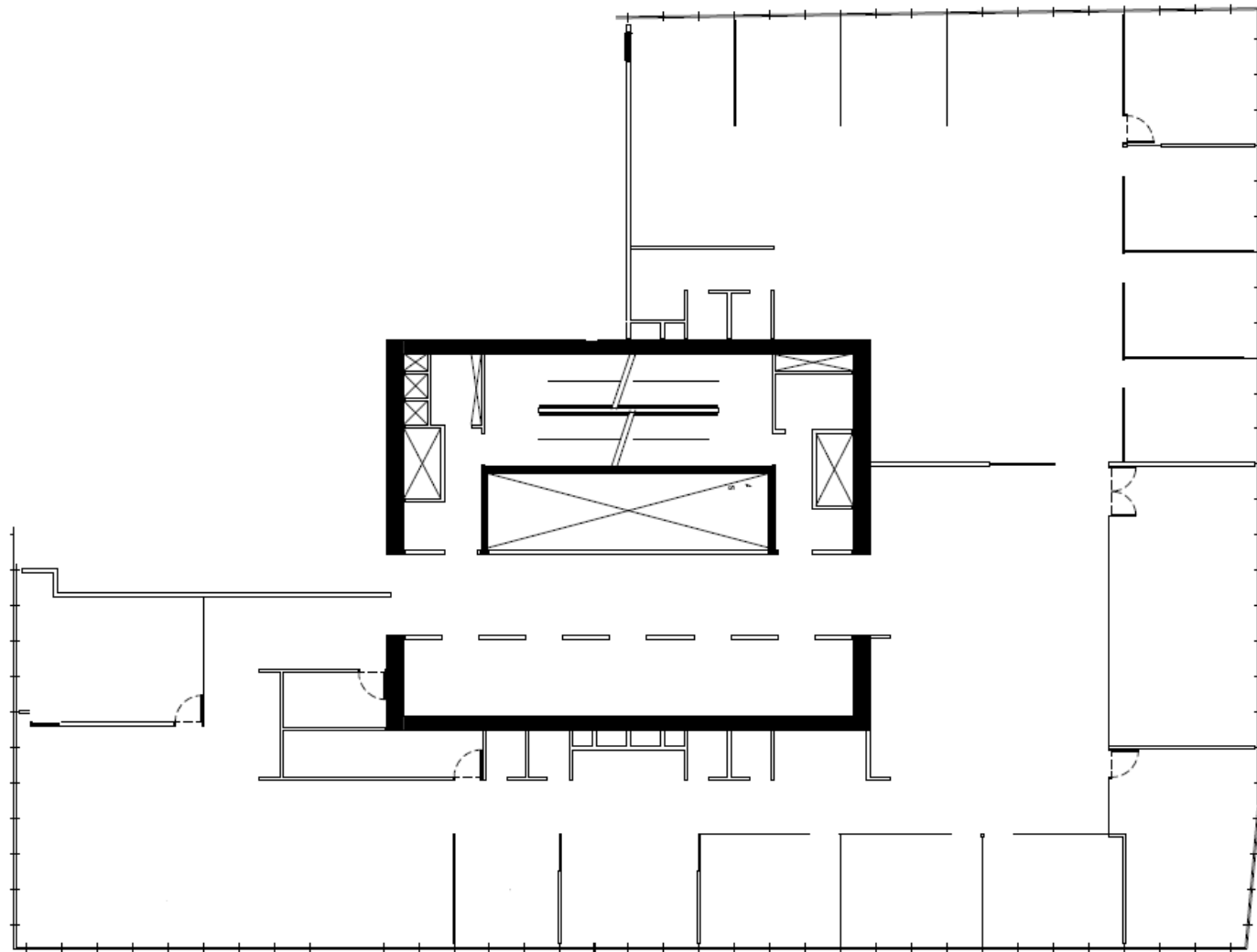
PISO 6



# Edificio Torre Huérfanos

OFICINAS 1101-1, 1101-2 y 1101-4

Plano referencial



Condiciones de arriendo	UF/m2/mes
Canon de arriendo	0,3 UF /m <sup>2</sup> + IVA
Estacionamientos	4 UF/Unidad + IVA
Bodegas	0,3 UF/m <sup>2</sup> + IVA
Gastos comunes	0,11 UF/ m <sup>2</sup> / Mes aprox.

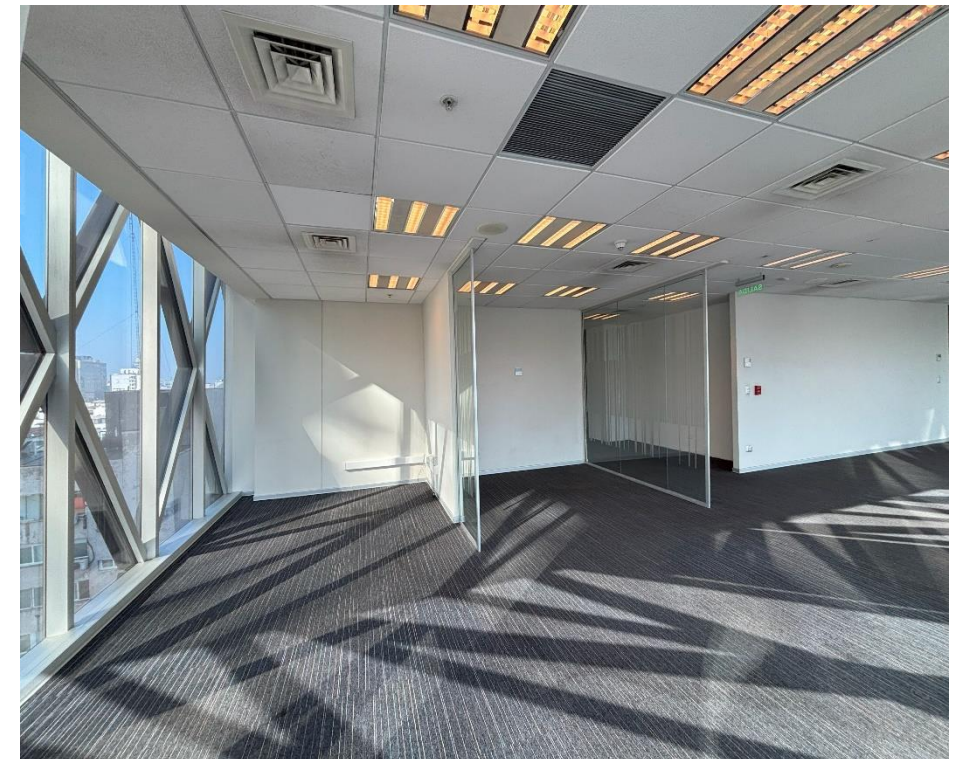
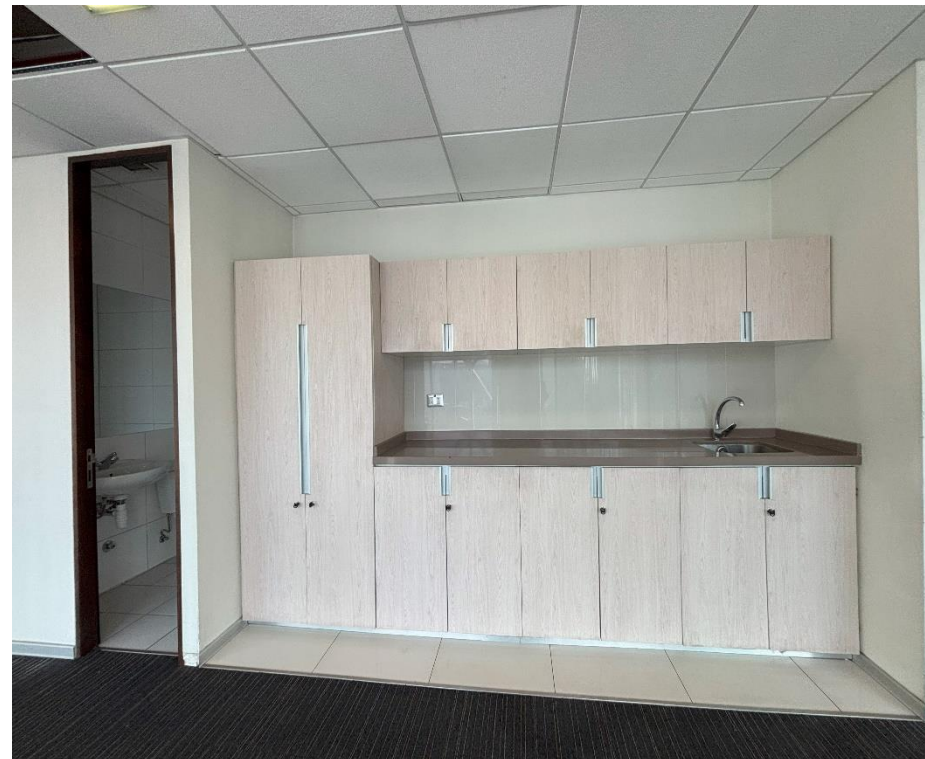
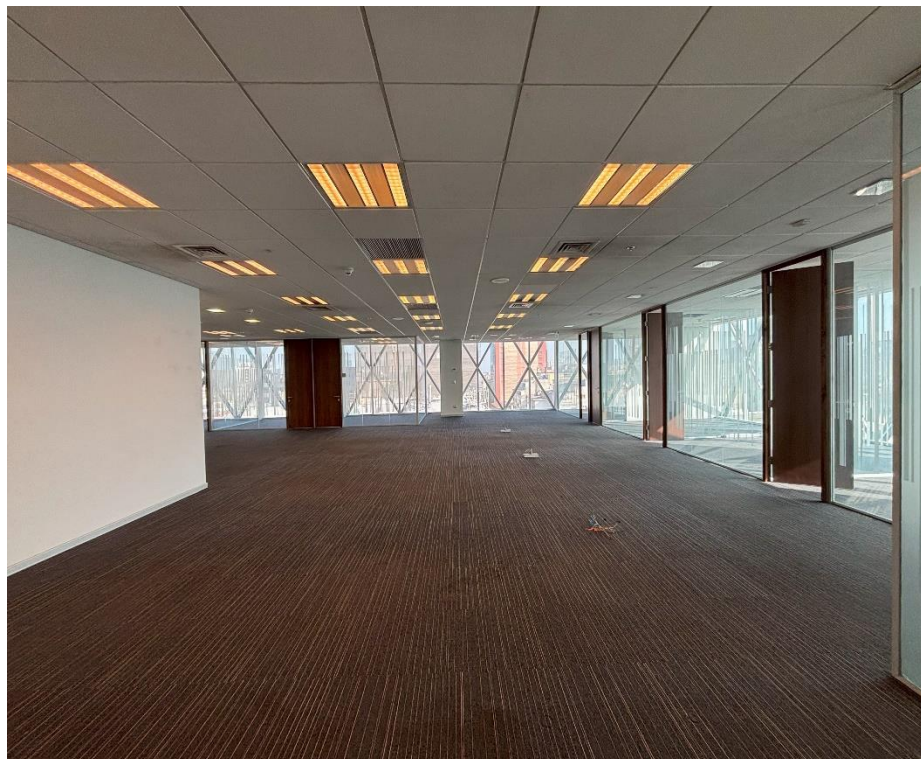
**604,81 m<sup>2</sup>**  
**Superficie**

**Condiciones:**

- + Plazo mínimo 3 años
- + Disponibilidad Inmediata
- + Habilitada
- + Para visitas avisar con anticipación

# Edificio Torre Huérfanos

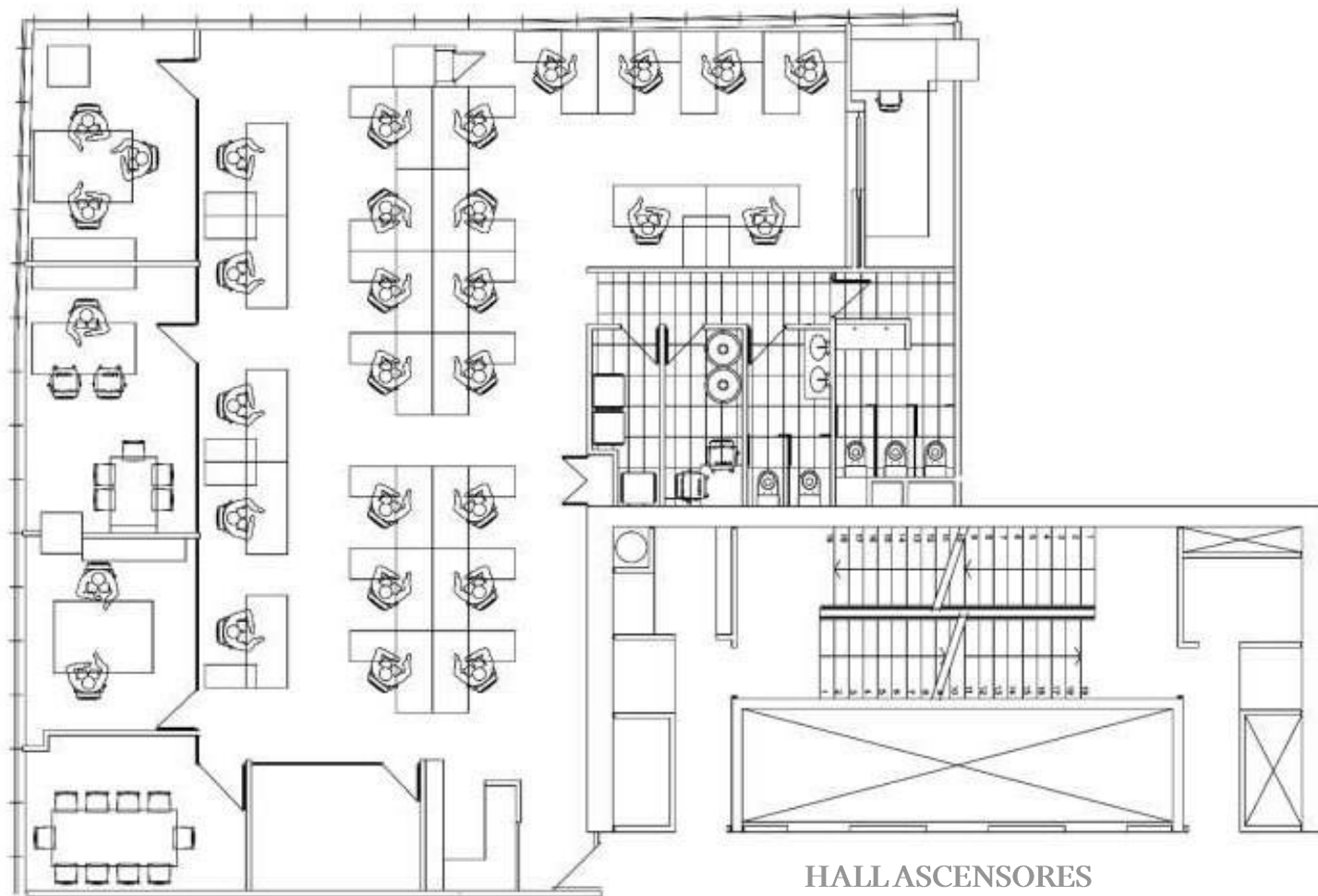
OFICINAS 1101-1, 1101-2 y 1101-4



# Edificio Torre Huérfanos

## OFICINA 1101-3

Plano y mobiliario referencial



### Condiciones de arriendo

UF/m2/mes

Canon de arriendo

0,31 UF /m<sup>2</sup> + IVA

Estacionamientos

4 UF/Unidad + IVA

Bodegas

0,3 UF/m<sup>2</sup> + IVA

Gastos comunes

0,11 UF/ m<sup>2</sup> / Mes aprox.

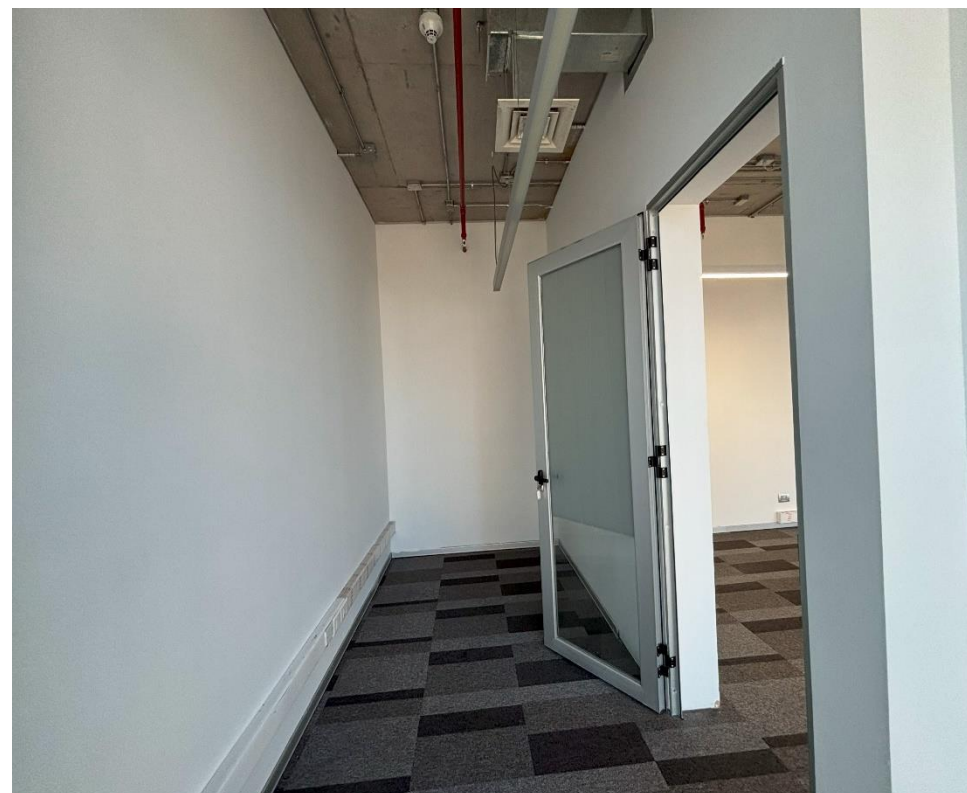
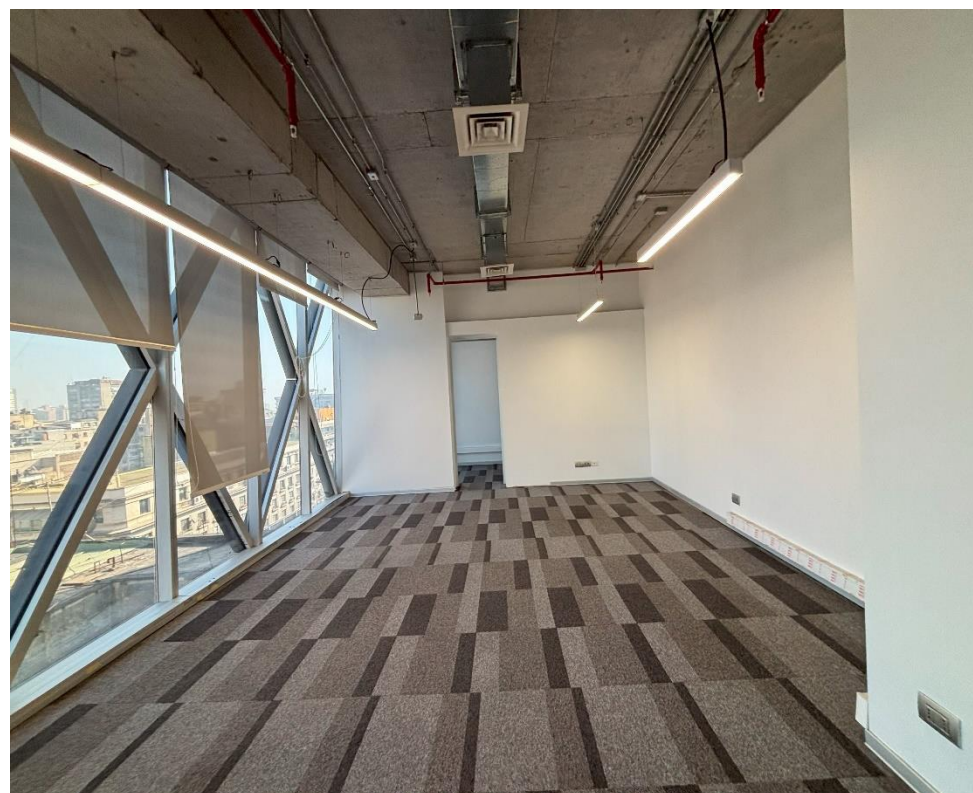
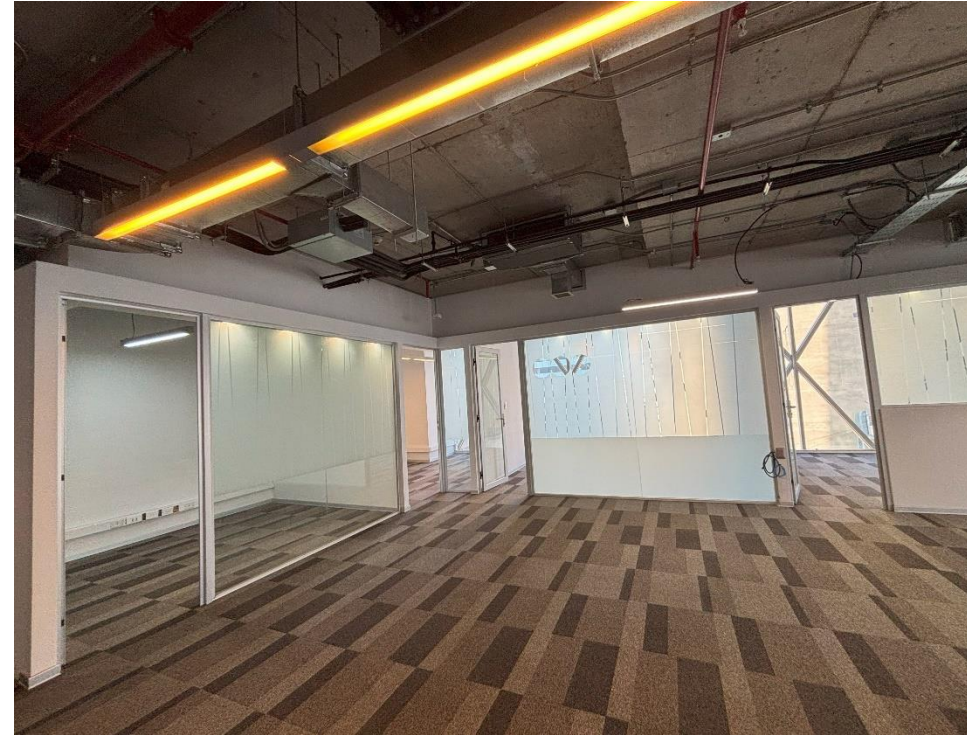
**257,57 m<sup>2</sup>**  
**Superficie**

### Condiciones:

- + Plazo mínimo 3 años
- + Disponibilidad Inmediata
- + Habilitada
- + Para visitas avisar con anticipación

# Edificio Torre Huérfanos

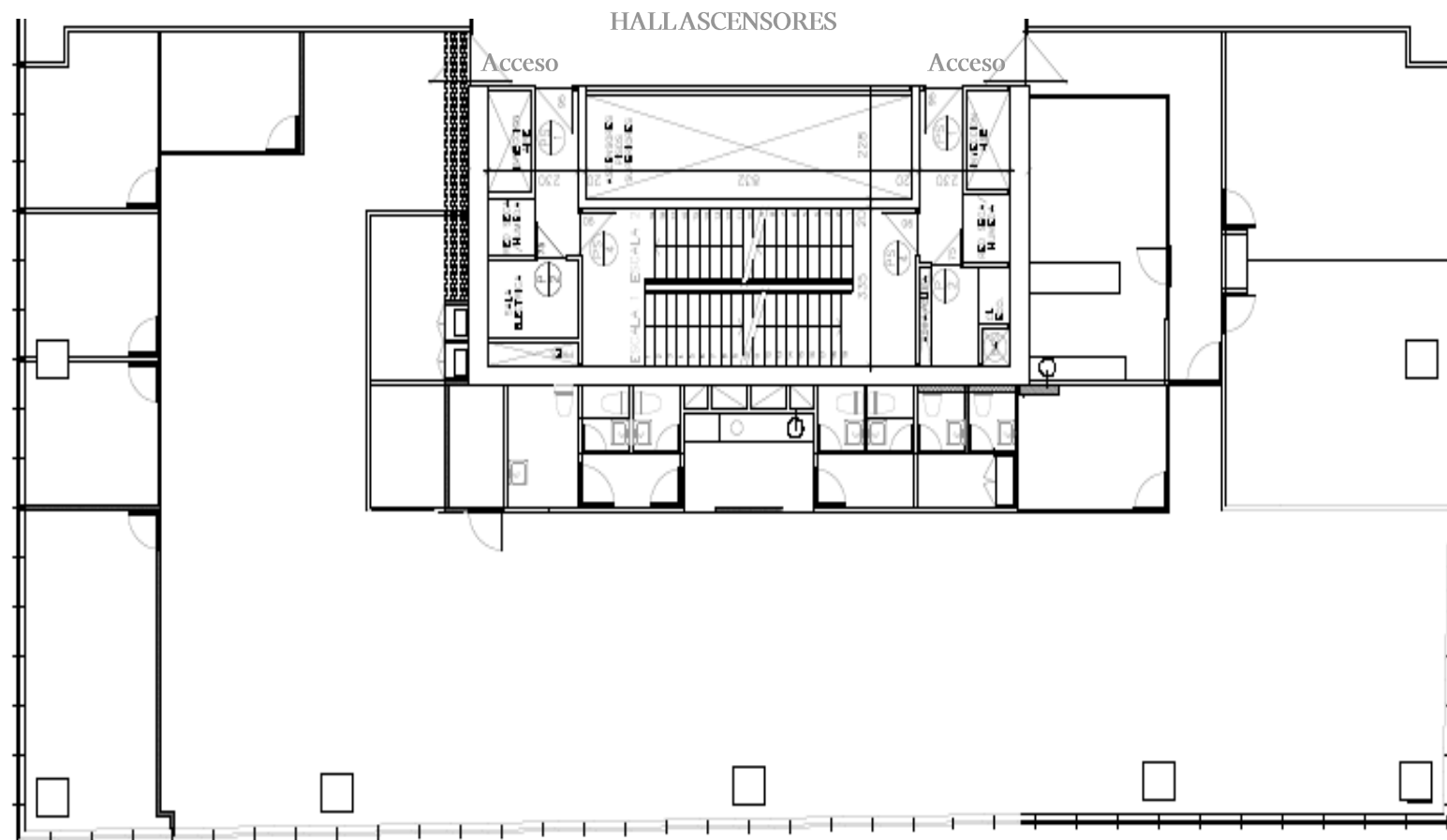
OFICINA 1101-3



# Edificio Torre Huérfanos

OFICINAS 1201-1 y 1201-3

Plano y mobiliario referencial



## Condiciones de arriendo

UF/m2/mes

Canon de arriendo

0,285 UF /m<sup>2</sup> + IVA

Estacionamientos

4 UF/Unidad + IVA

Bodegas

0,3 UF/m<sup>2</sup> + IVA

Gastos comunes

0,11 UF/ m<sup>2</sup> / Mes aprox.

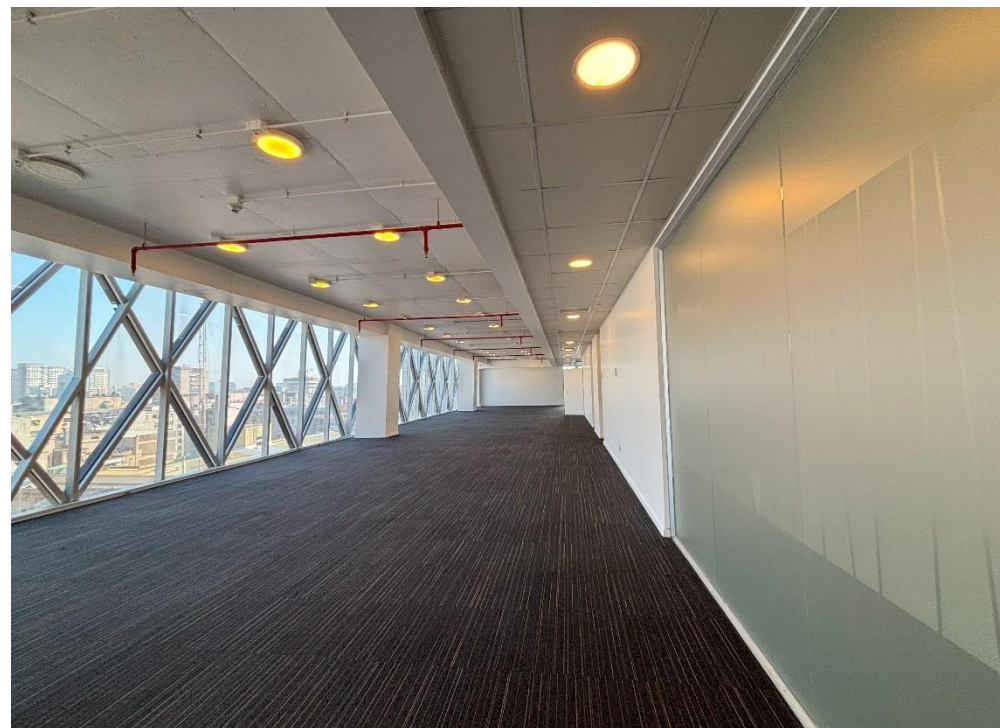
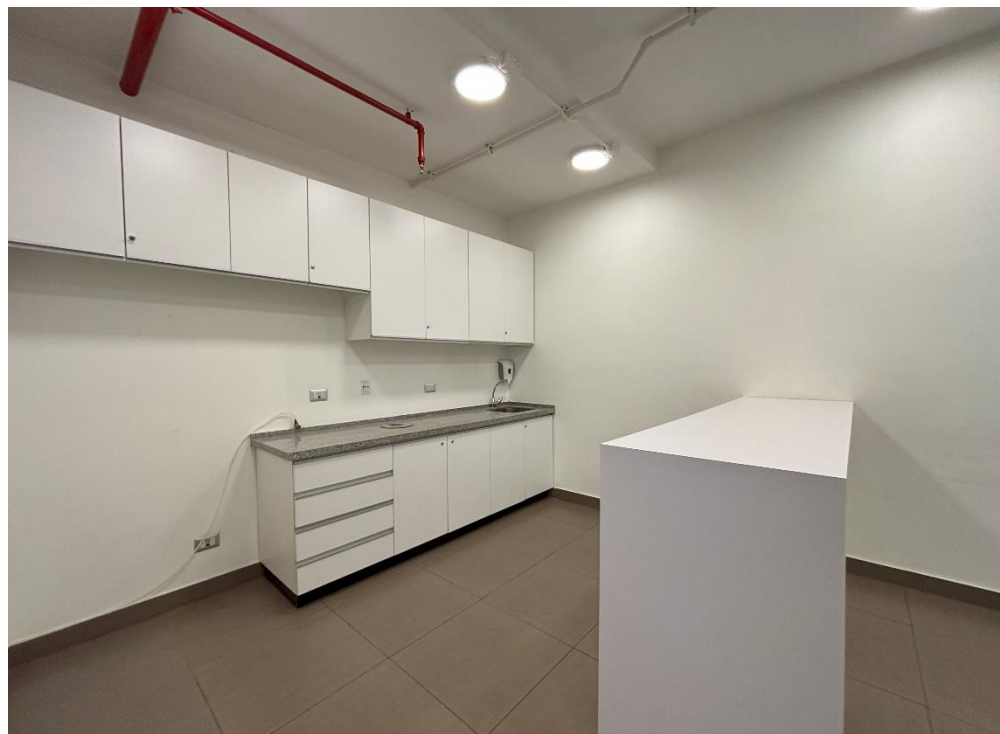
519,94 m<sup>2</sup>  
Superficie

### Condiciones:

- + Plazo mínimo 3 años
- + Disponibilidad Inmediata
- + Habilitada
- + Para visitas avisar con anticipación

# Edificio Torre Huérfanos

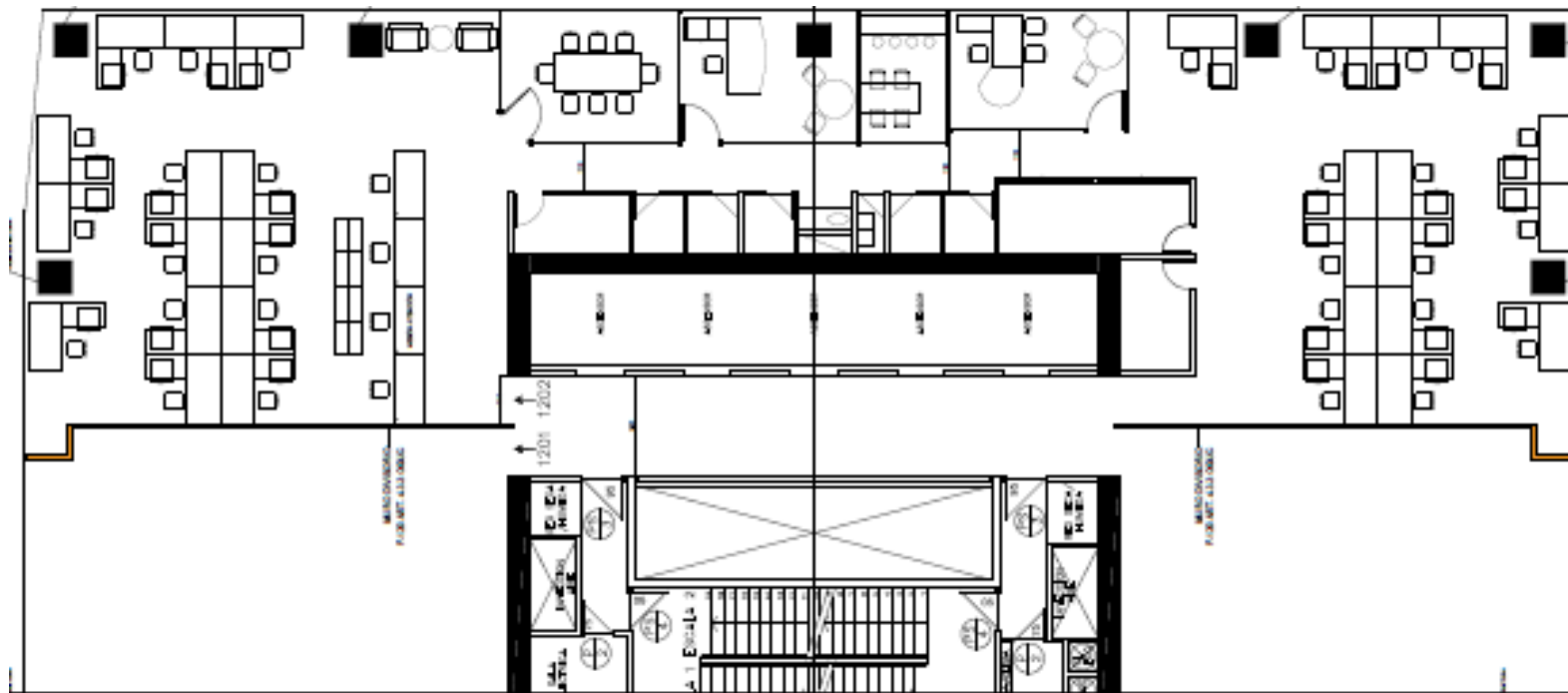
OFICINAS 1201-1 y 1201-3



# Edificio Torre Huérfanos

OFICINAS 1201-1 y 1201-4

Plano y mobiliario referencial



## Condiciones de arriendo

UF/m2/mes

Canon de arriendo

0,32 UF /m<sup>2</sup> + IVA

Estacionamientos

4 UF/Unidad + IVA

Bodegas

0,3 UF/m<sup>2</sup> + IVA

Gastos comunes

0,11 UF/ m<sup>2</sup> / Mes aprox.

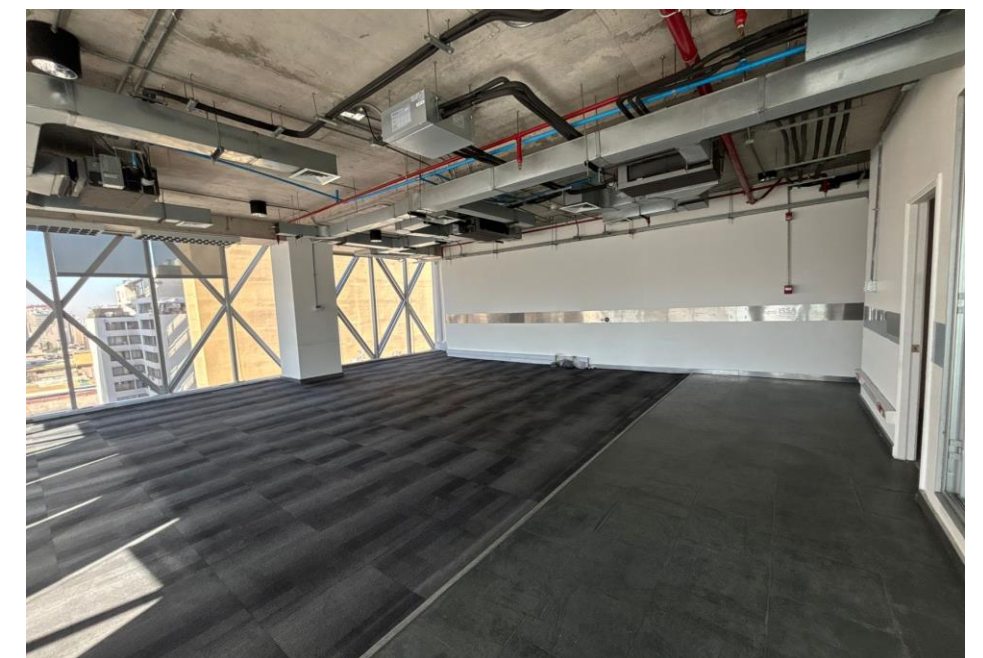
311,7 m<sup>2</sup>  
Superficie

## Condiciones:

- + Plazo mínimo 3 años
- + Disponibilidad Inmediata
- + Habilitada
- + Para visitas avisar con anticipación

# Edificio Torre Huérfanos

OFICINAS 1201-1 y 1201-3



# Edificio Torre Huérfanos

## OFICINA 1601-1

Plano y mobiliario referencial



### Condiciones de arriendo

UF/m2/mes

Canon de arriendo

0,30 UF /m<sup>2</sup> + IVA

Estacionamientos

4 UF/Unidad + IVA

Bodegas

0,3 UF/m<sup>2</sup> + IVA

Gastos comunes

0,11 UF/ m<sup>2</sup> / Mes aprox.

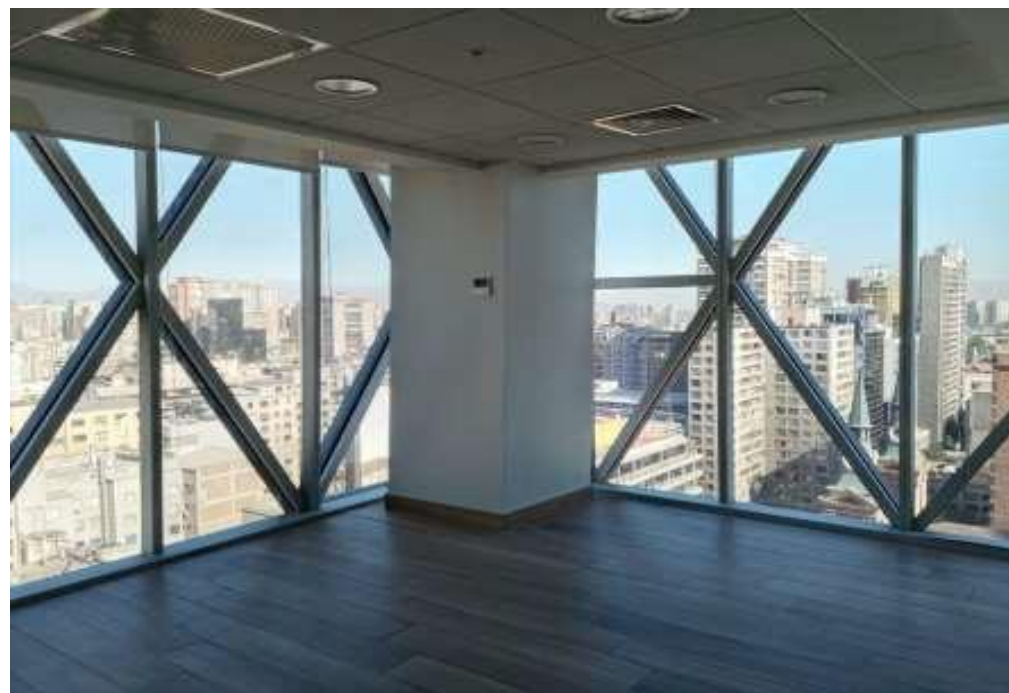
**386,52 m<sup>2</sup>**  
**Superficie**

### Condiciones:

- + Plazo mínimo 3 años
- + Disponibilidad Inmediata
- + Habilitada
- + Para visitas avisar con anticipación

# Edificio Torre Huérfanos

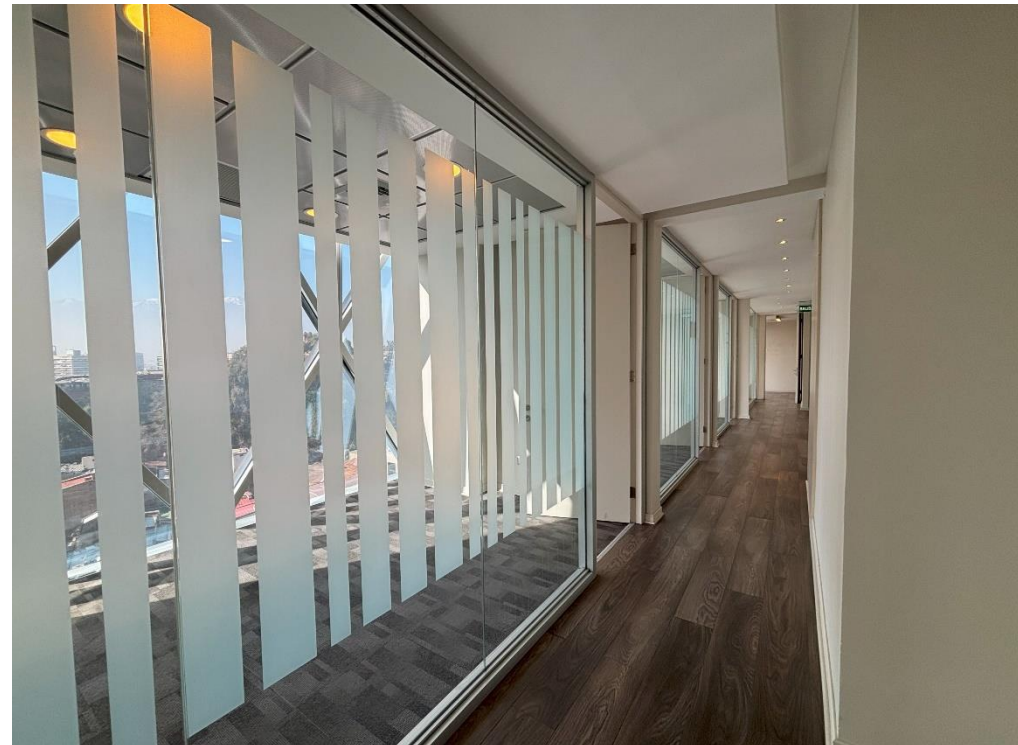
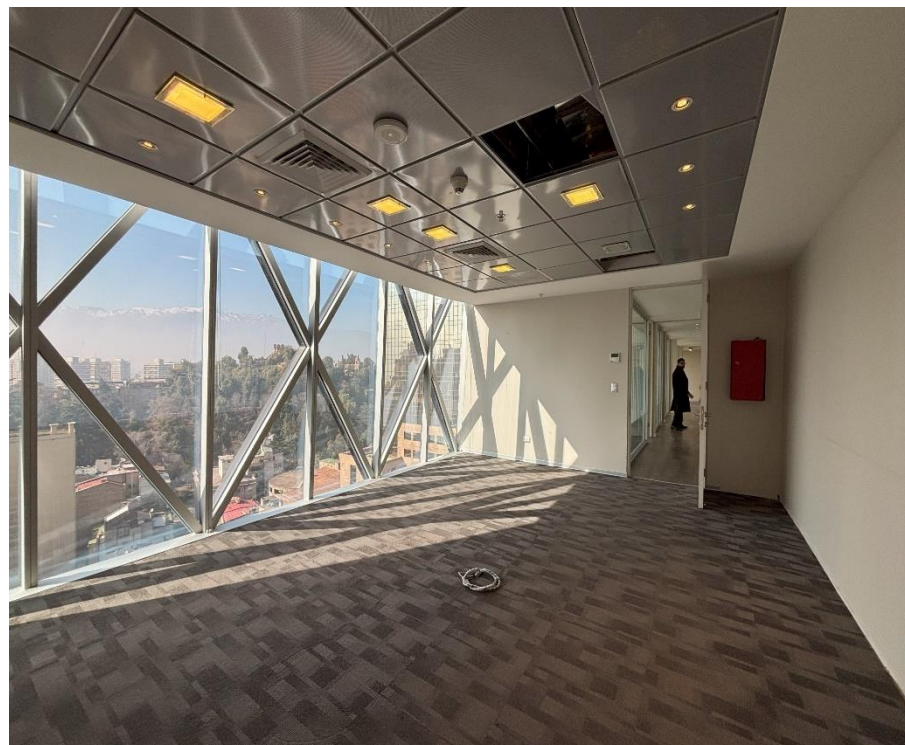
OFICINA 1601-1





# Edificio Torre Huérfanos

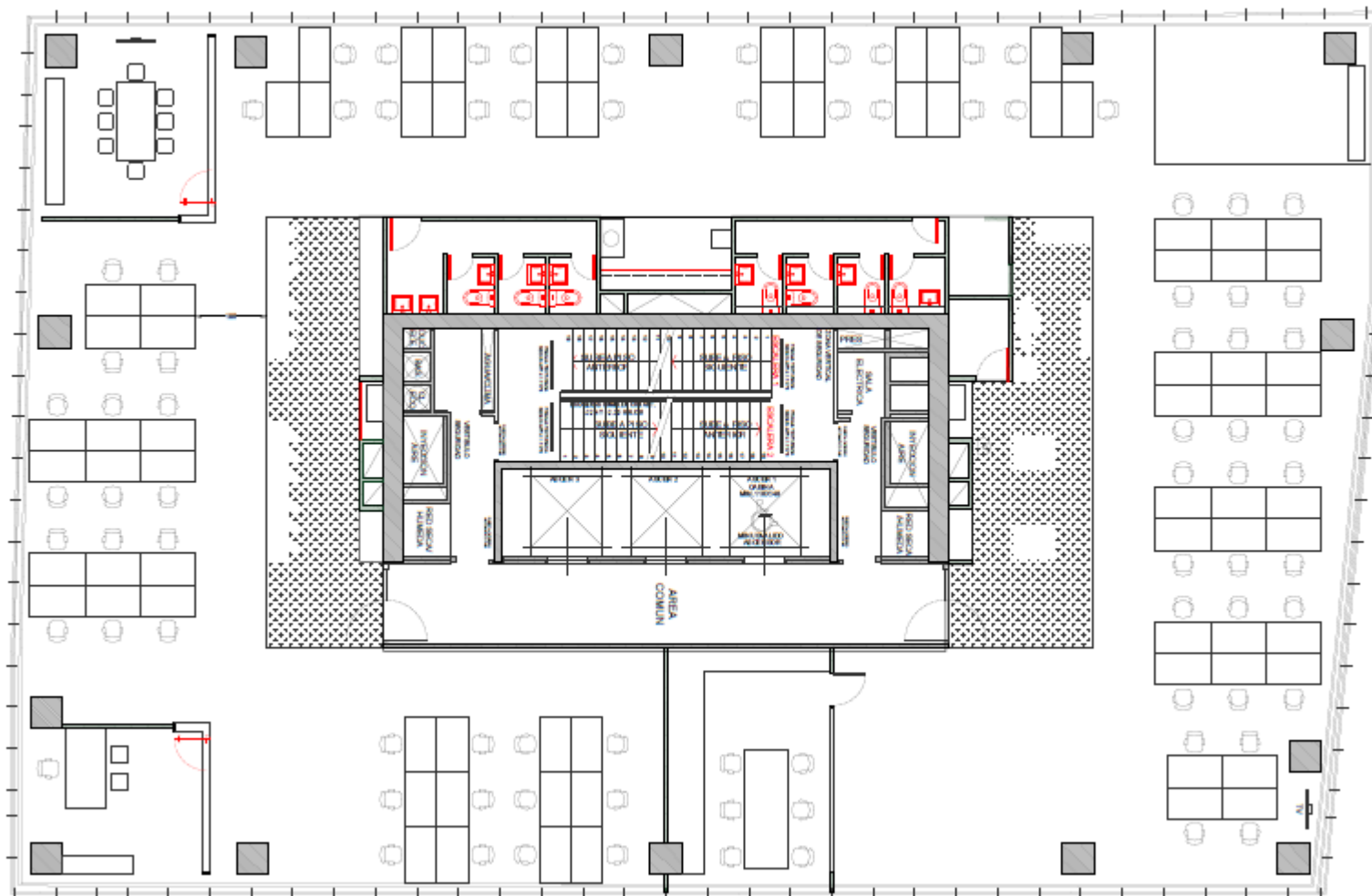
PISO 17



# Edificio Torre Huérfanos

PISO 25

Plano y mobiliario referencial



## Condiciones de arriendo

UF/m2/mes

Canon de arriendo

0,34 UF /m<sup>2</sup> + IVA

Estacionamientos

4 UF/Unidad + IVA

Bodegas

0,3 UF/m<sup>2</sup> + IVA

Gastos comunes

0,11 UF/ m<sup>2</sup> / Mes aprox.

639,51 m<sup>2</sup>  
Superficie

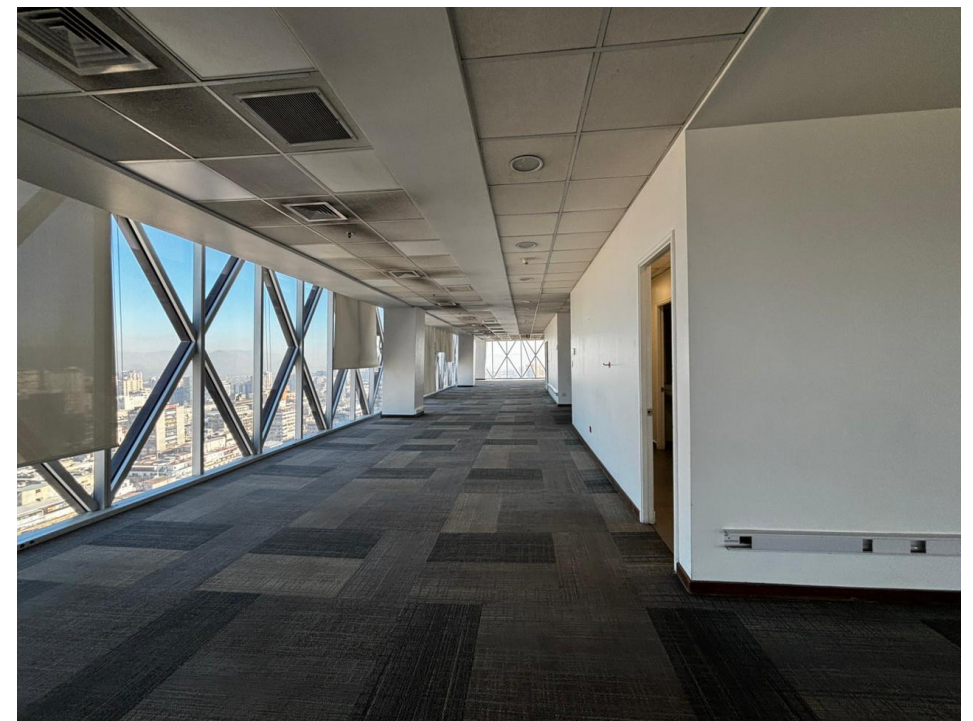
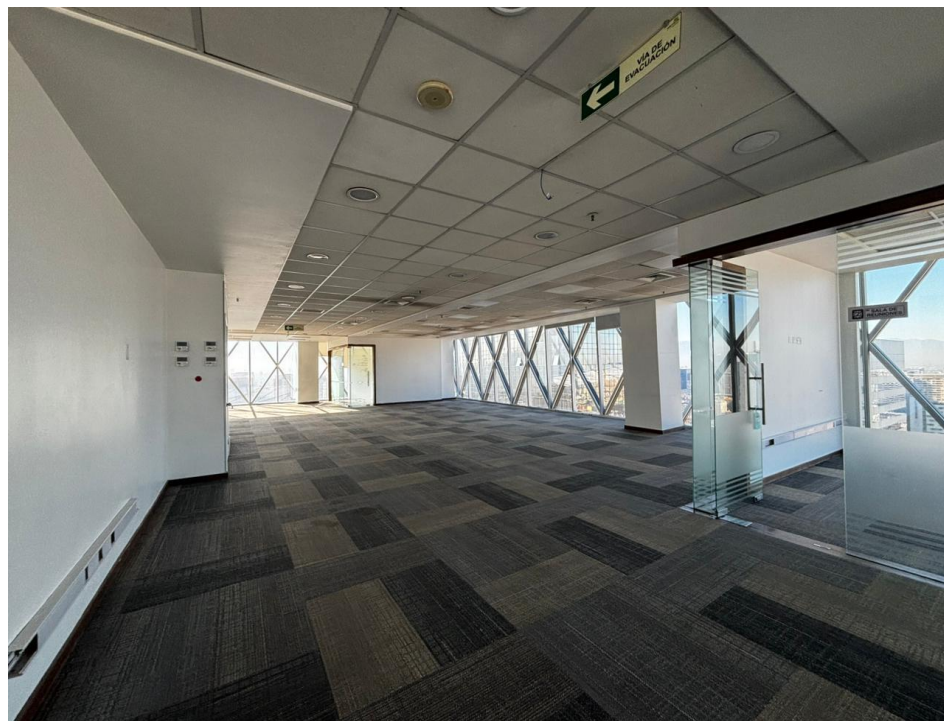
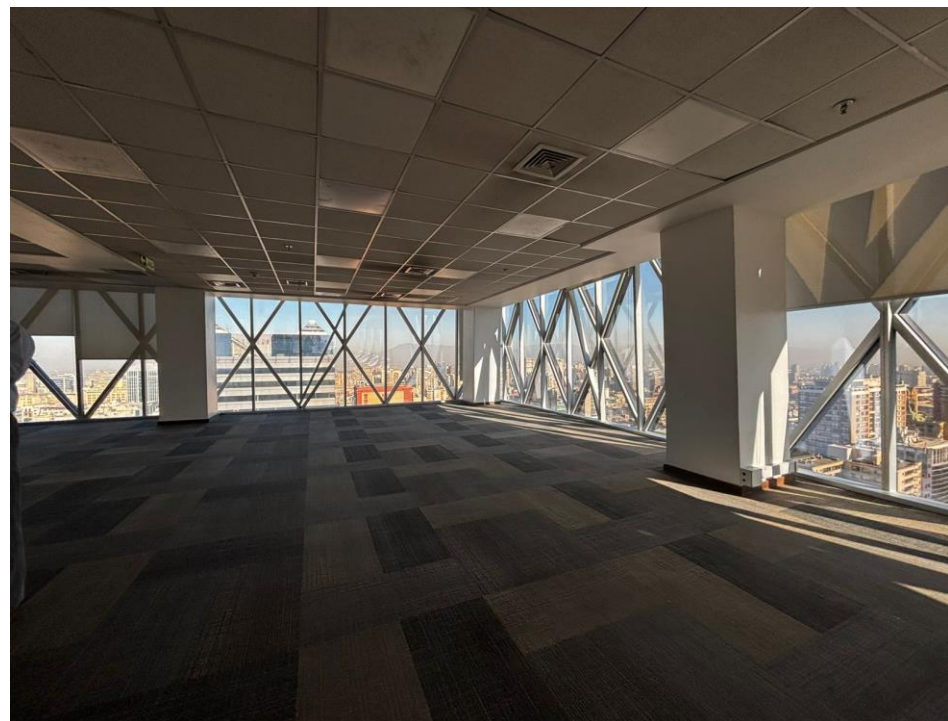
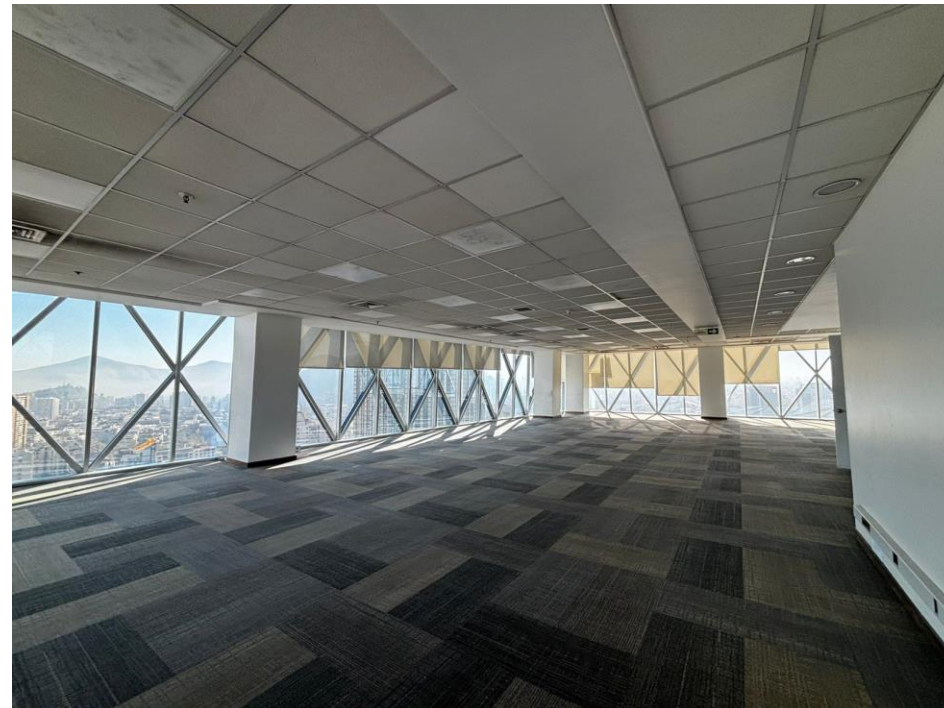
## Condiciones:

- + Plazo mínimo 3 años
- + Para visitas avisar con anticipación mínima de 24 horas.
- + Disponibilidad inmediata

# Edificio Torre Huérfanos

PISO 25

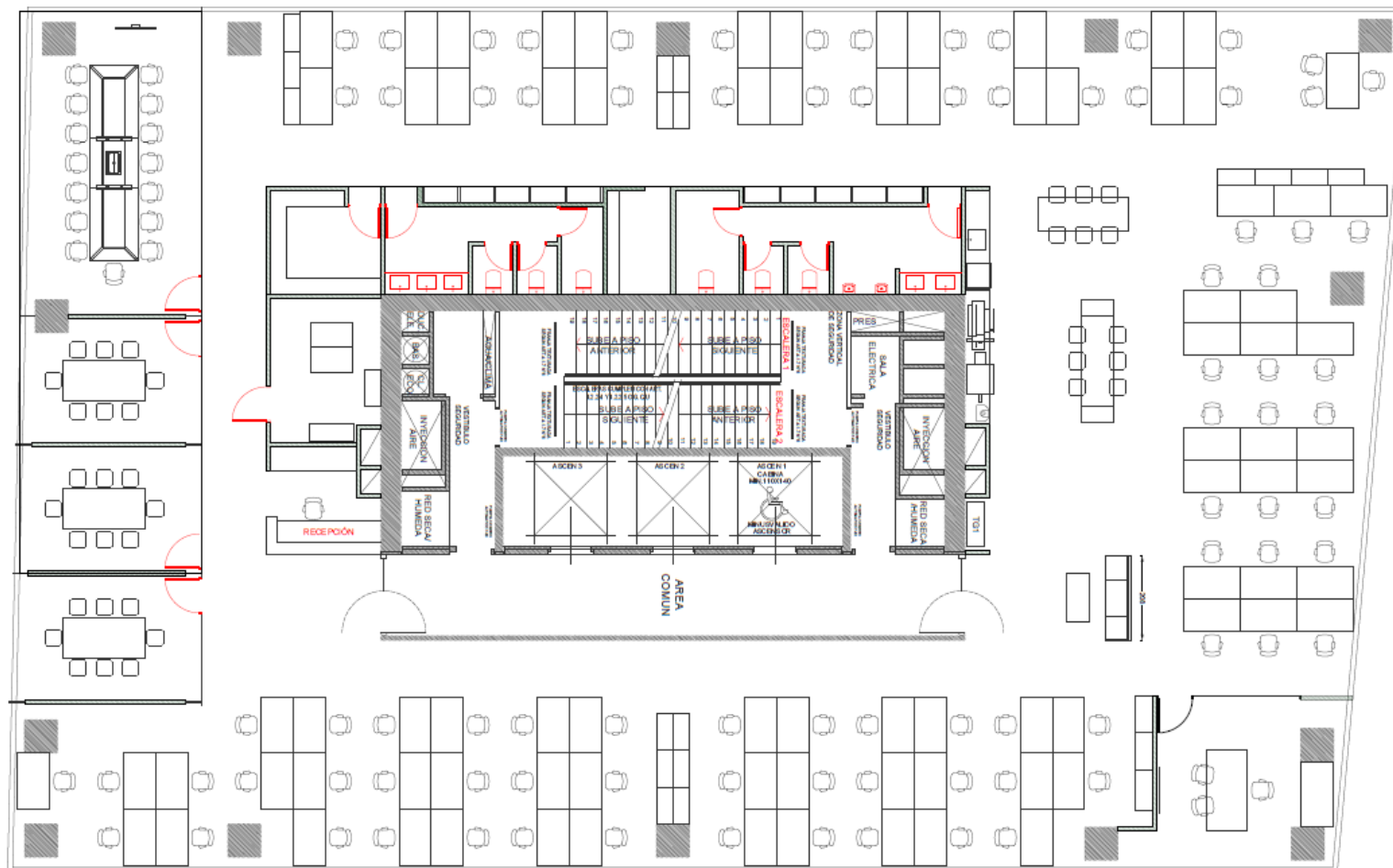
Mobiliario referencial



# Edificio Torre Huérfanos

## PISO 26

Plano y mobiliario referencial



### Condiciones de arriendo

UF/m2/mes

Canon de arriendo

0,34 UF /m<sup>2</sup> + IVA

Estacionamientos

4 UF/Unidad + IVA

Bodegas

0,3 UF/m<sup>2</sup> + IVA

Gastos comunes

0,11 UF/ m<sup>2</sup> / Mes aprox.

622,81 m<sup>2</sup>  
Superficie

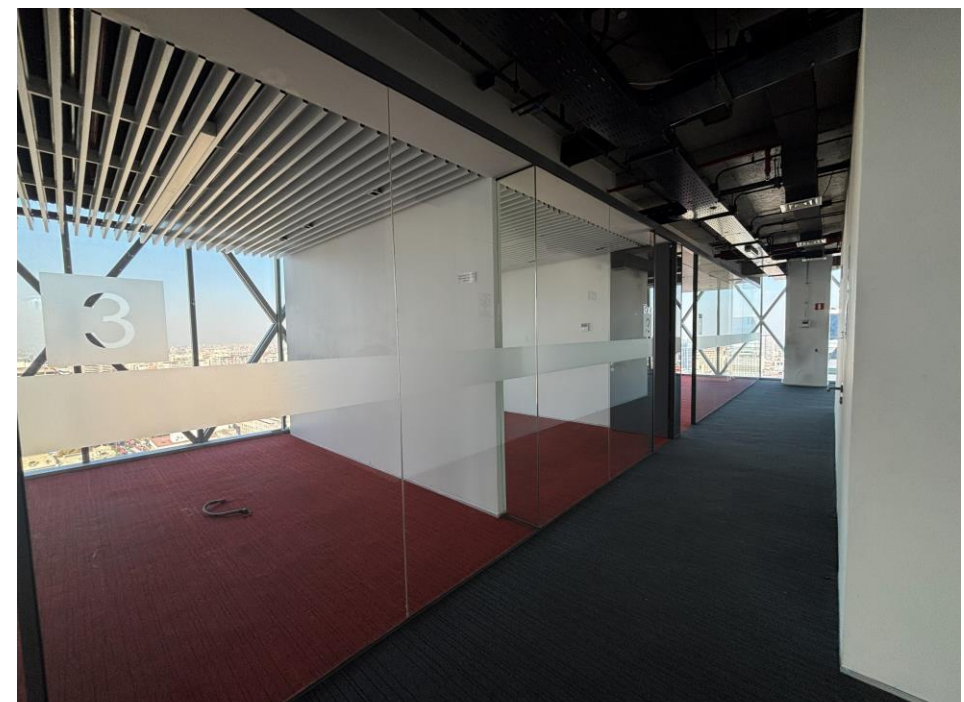
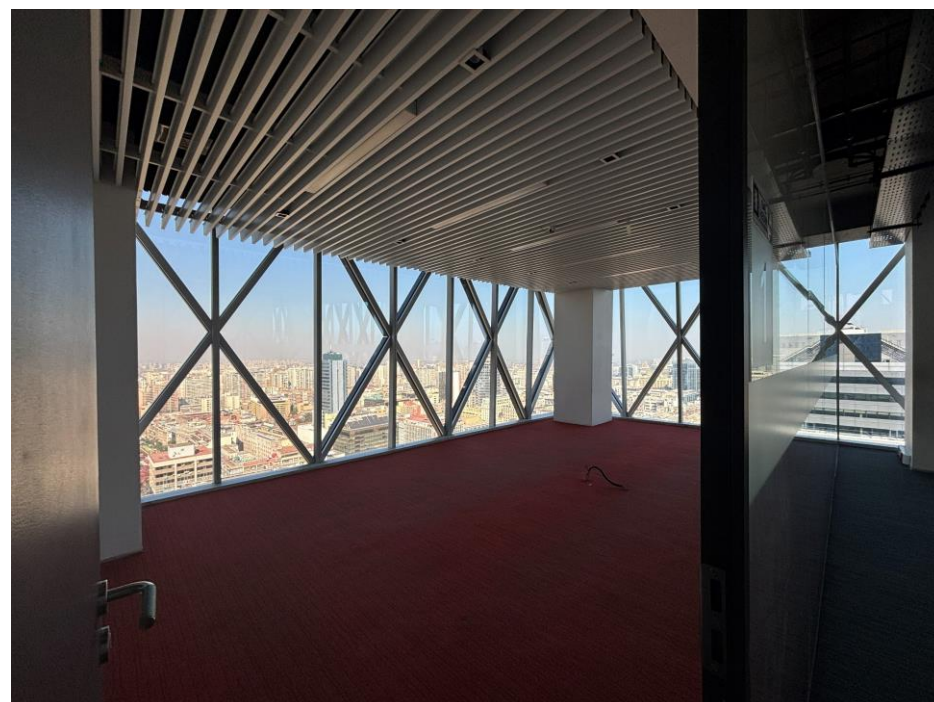
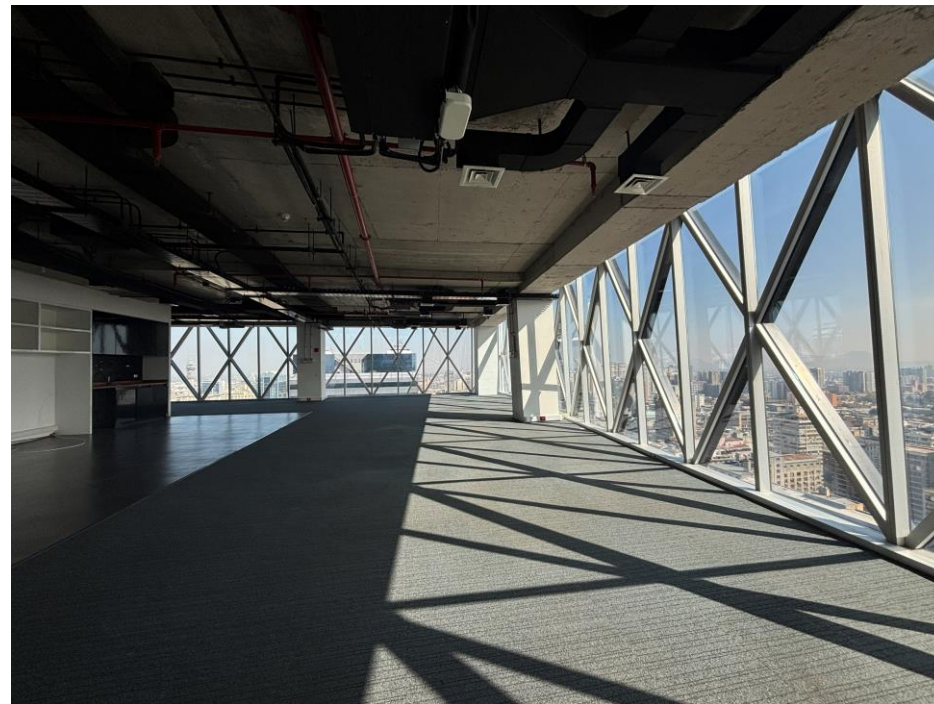
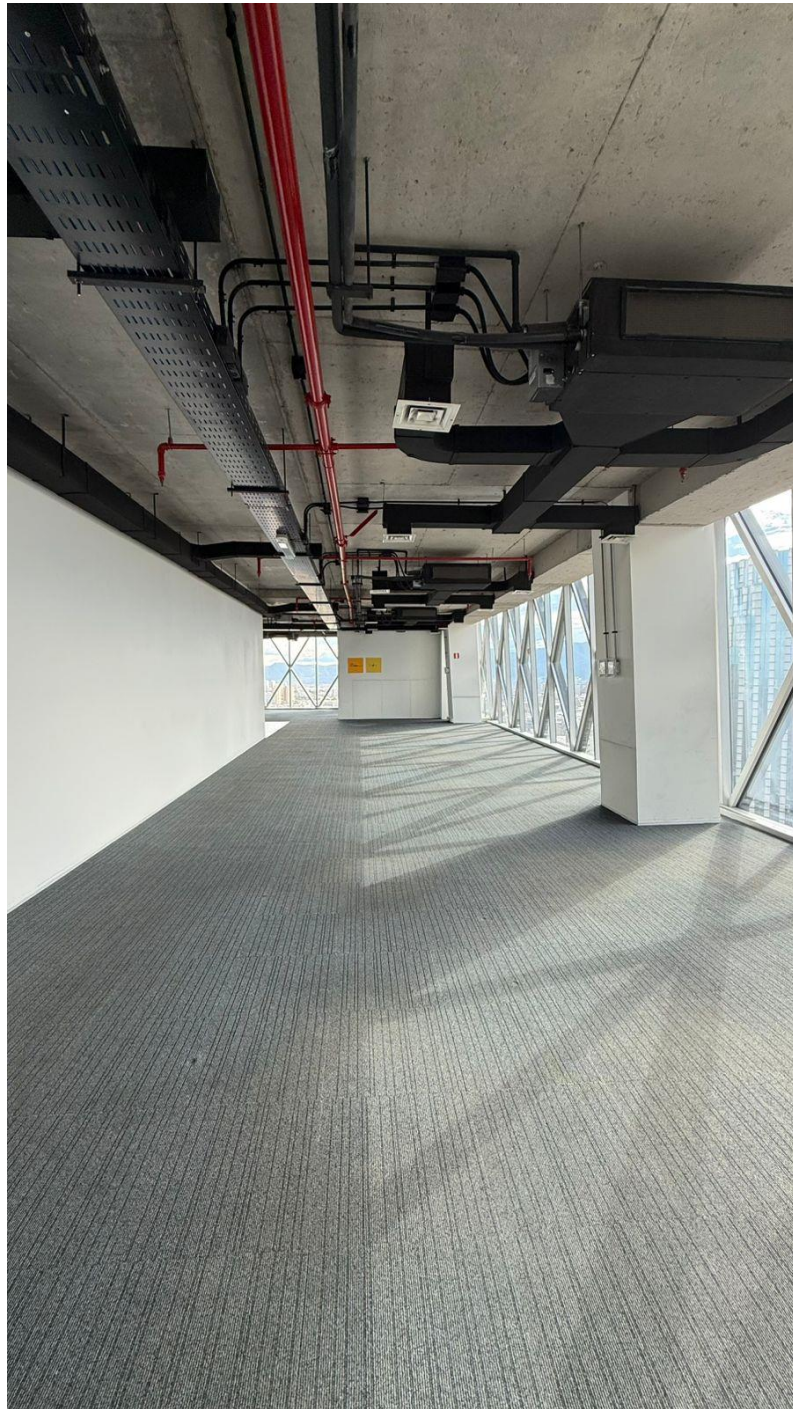
### Condiciones:

- + Plazo mínimo 3 años
- + Para visitas avisar con anticipación mínima de 24 horas.
- + Disponibilidad inmediata.

# Edificio Torre Huérfanos

PISO 26

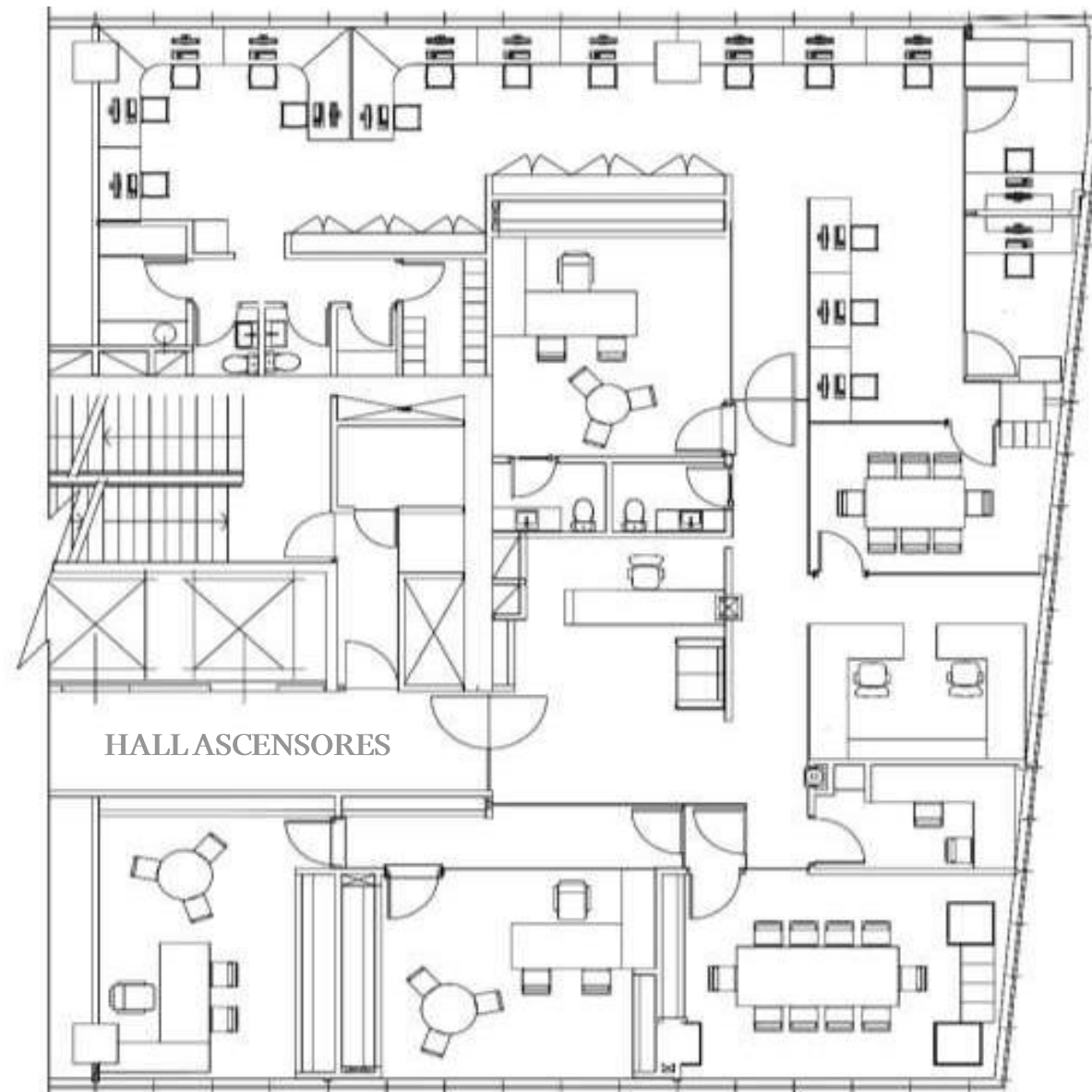
Mobiliario referencial



# Edificio Torre Huérfanos

## OFICINA 2701-1

Plano y mobiliario referencial



### Condiciones de arriendo

UF/m2/mes

Canon de arriendo

0,32 UF /m<sup>2</sup> + IVA

Estacionamientos

4 UF/Unidad + IVA

Bodegas

0,3 UF/m<sup>2</sup> + IVA

Gastos comunes

0,11 UF/ m<sup>2</sup> / Mes aprox.

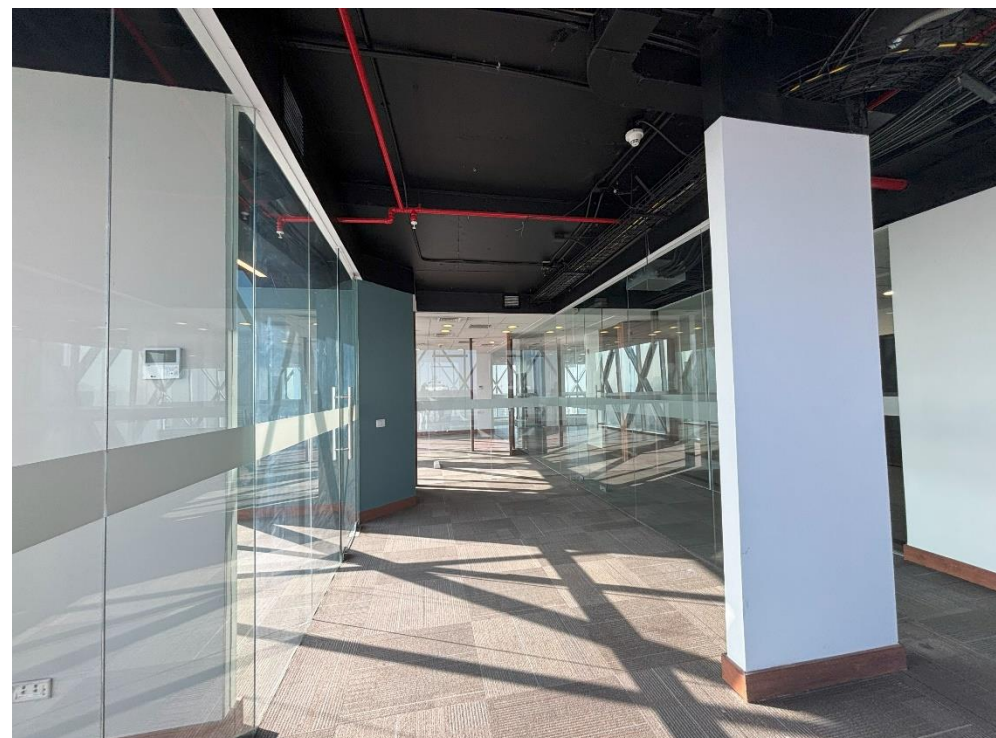
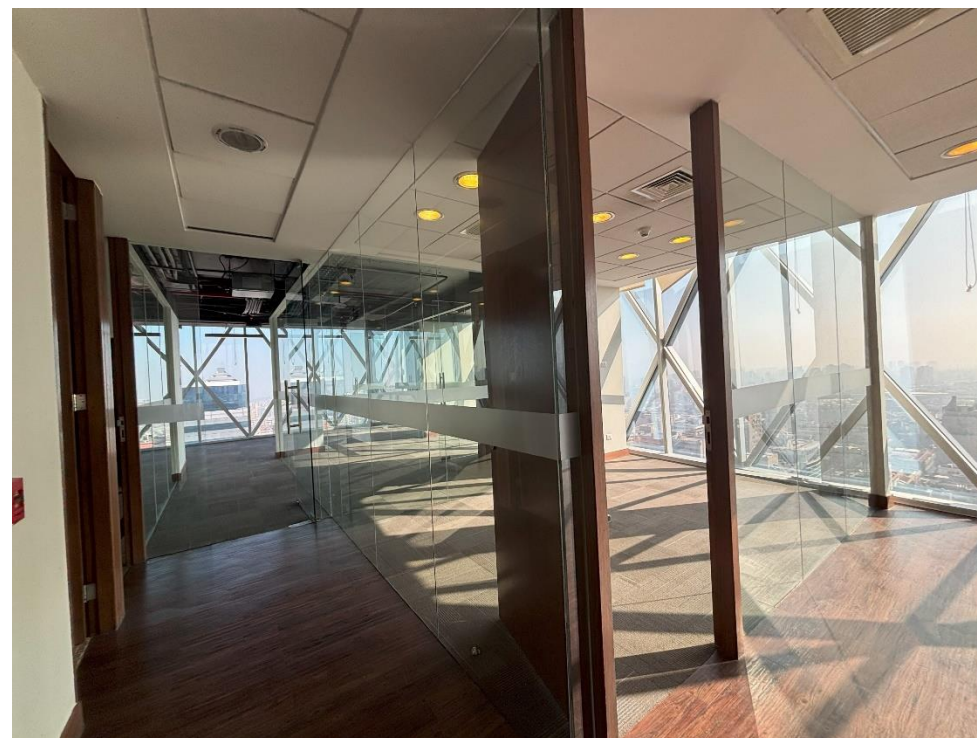
**315,48 m<sup>2</sup>**  
**Superficie**

### Condiciones:

- + Plazo mínimo 3 años
- + Disponibilidad Inmediata
- + Habilitada con divisiones
- + Para visitas avisar con anticipación

# Edificio Torre Huérfanos

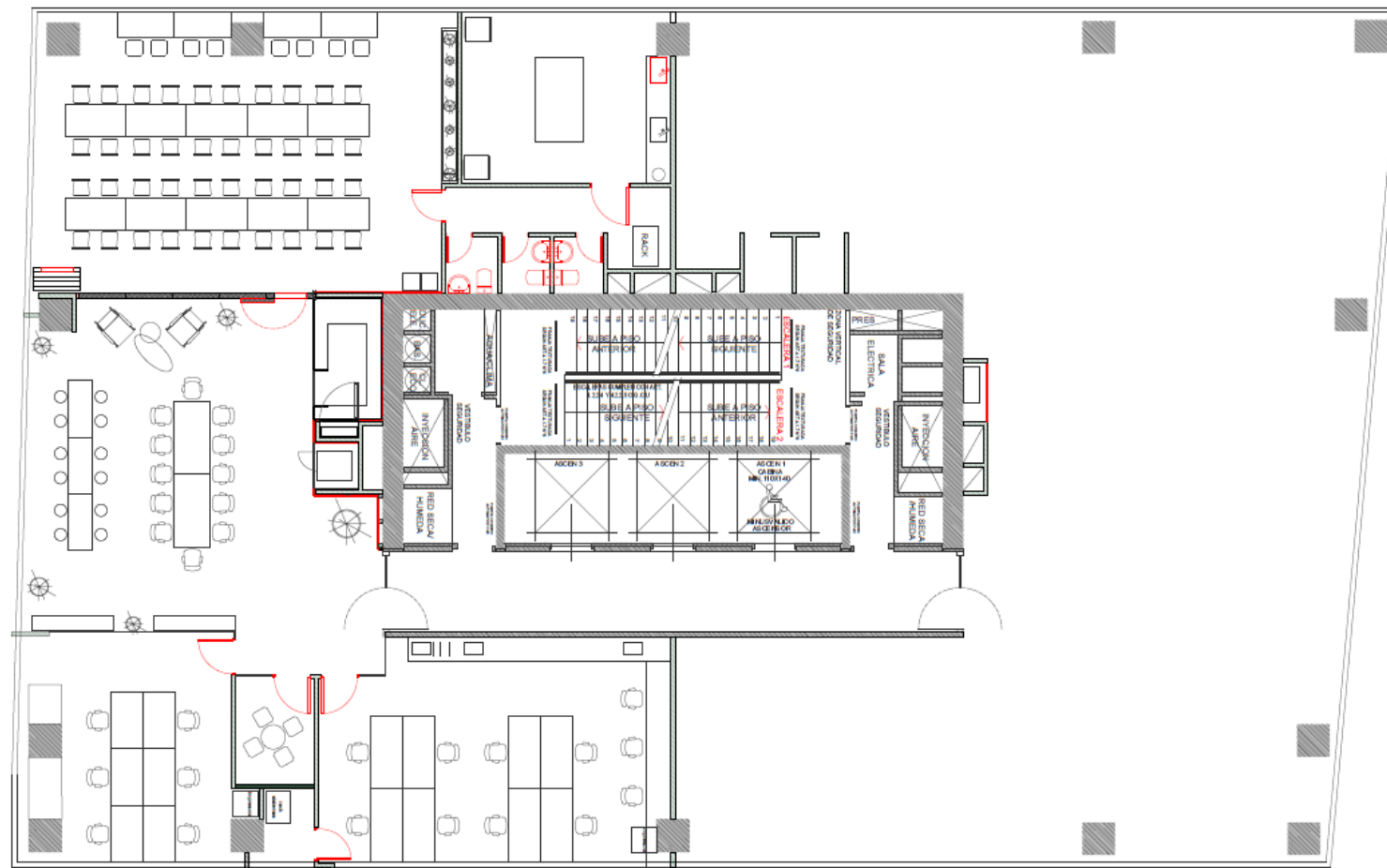
OFICINA 2701-1



# Edificio Torre Huérfanos

OFICINA 2701-2

Plano y mobiliario referencial



## Condiciones de arriendo

UF/m2/mes

Canon de arriendo

0,34 UF /m<sup>2</sup> + IVA

Estacionamientos

4 UF/Unidad + IVA

Bodegas

0,3 UF/m<sup>2</sup> + IVA

Gastos comunes

0,11 UF/ m<sup>2</sup> / Mes aprox.

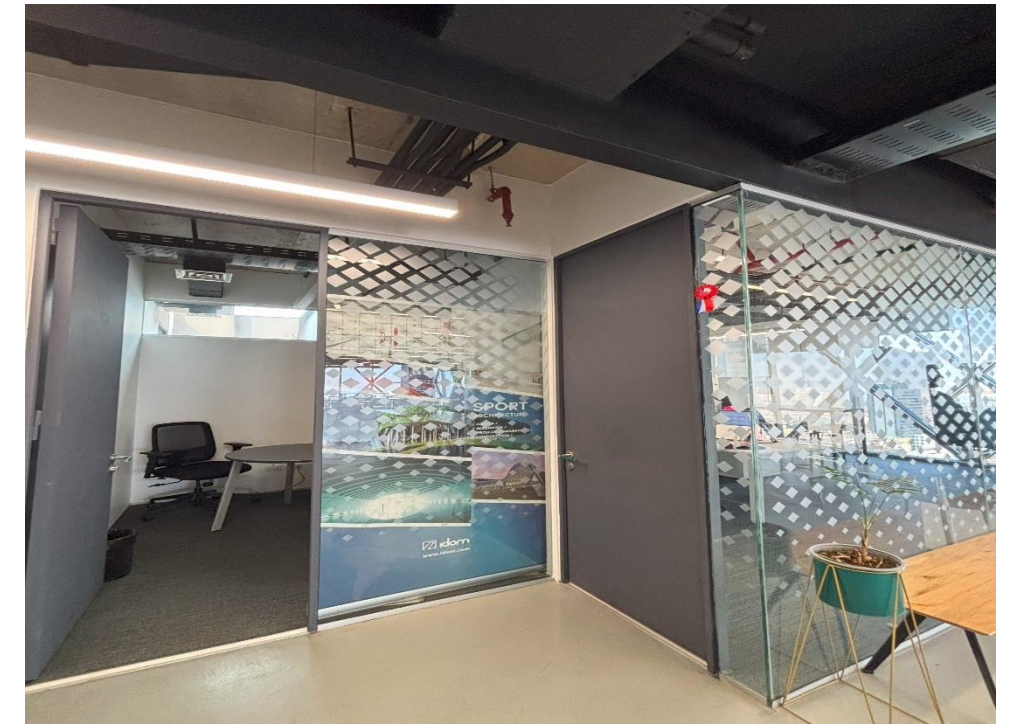
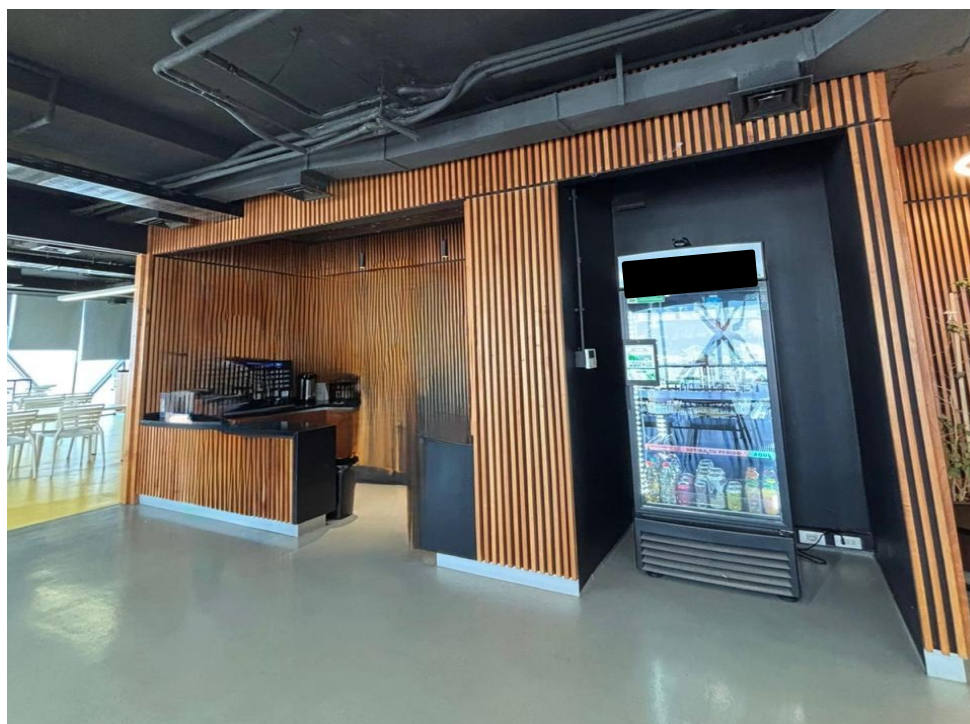
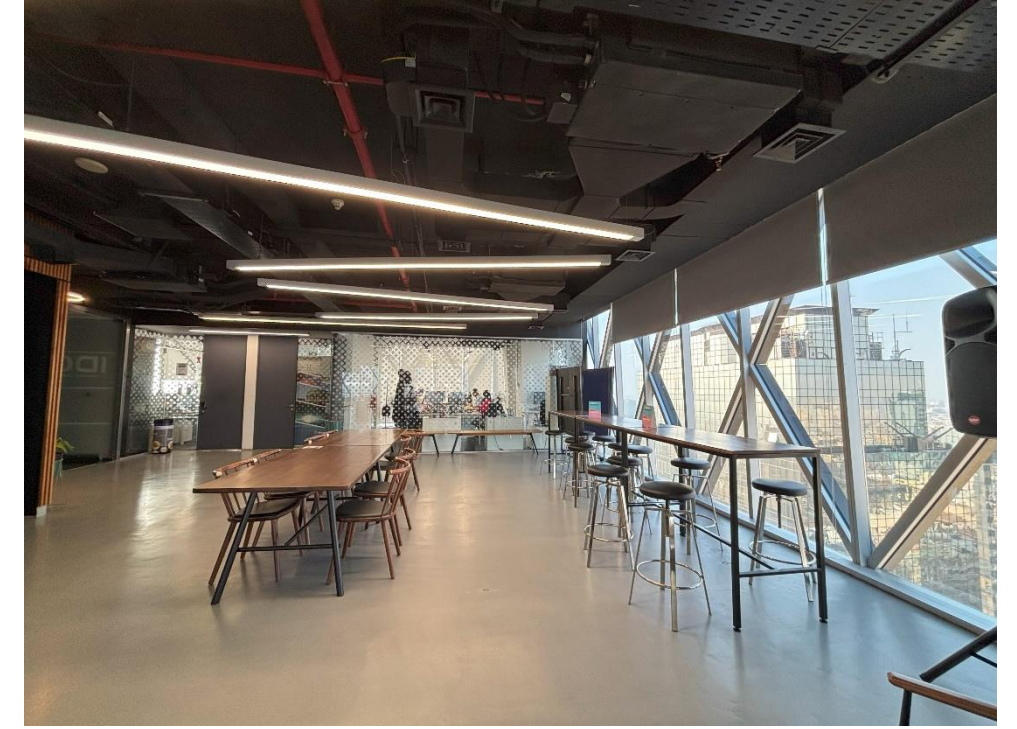
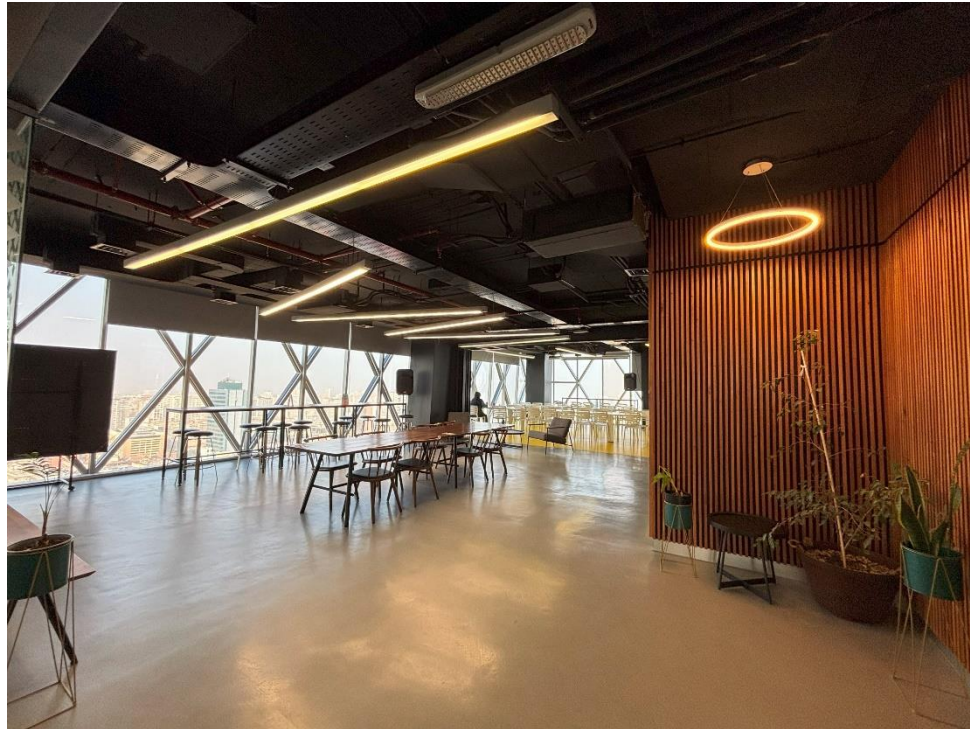
**290,64 m<sup>2</sup>**  
**Superficie**

## Condiciones:

- + Plazo mínimo 3 años
- + Para visitas avisar con anticipación mínima de 24 horas.
- + Disponibilidad inmediata.

# Edificio Torre Huérfanos

OFICINA 2701-2





### Comisión al corredor:

- + Se pagará un 2% + IVA.
- + Para el cálculo de la comisión sólo se considerarán las de rentas netas efectivas al momento de la firma del contrato
- + No se considerarán rentas posteriores a la fecha de la primera opción de salida anticipada
- + No se considerará periodo de gracia

### Contactar a

**Daniela Herrera**

Account Manager  
+569 4155 1278

[Daniela.herrera@cbre.com](mailto:Daniela.herrera@cbre.com)

**Luis Felipe Barriga**

Asset Manager  
+569 9367 6643

[Luis.barriga@cbre.com](mailto:Luis.barriga@cbre.com)

**Javiera Thomas**

Account Manager  
+569 6651 3730

[Javiera.thomas@cbre.com](mailto:Javiera.thomas@cbre.com)