

# Edificio Bandera 76

Calle Bandera 76, Santiago.



# Edificio Bandera 76

Calle Bandera 76, Santiago.

Edificio Bandera, es un edificio clase B, el cual cuenta con sistema de clima y de detección de incendios, se ubica en el corazón del centro de Santiago a tan solo pasos de la estación Universidad de Chile del metro de Santiago y de la principal avenida de la ciudad como lo es la Av. Libertador Bernardo O'Higgins.

Su ubicación estratégica en el centro de Santiago le permite estar cerca de variada oferta en comercio y equipamiento.

## CARACTERÍSTICAS GENERALES DEL EDIFICIO

- + Edificio Clase B
- + Seguridad con sala de control
- + Sistema de climatización
- + Sistema de detección de incendios

10

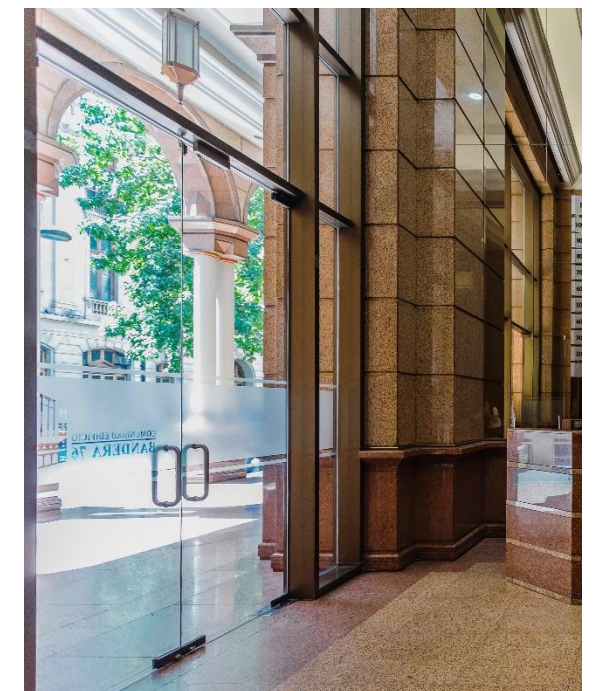
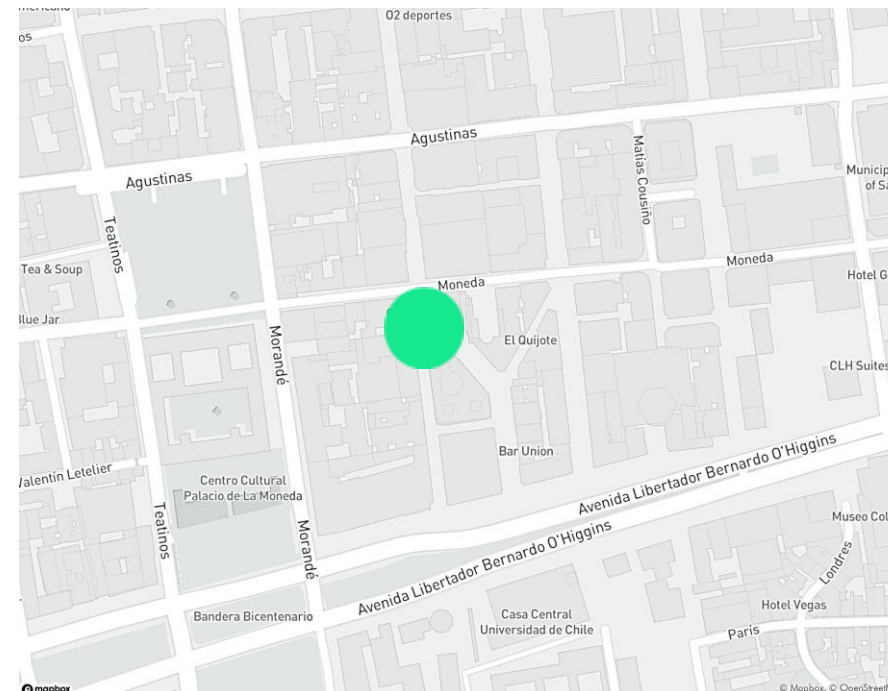
Pisos

4

Ascensores

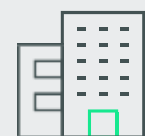
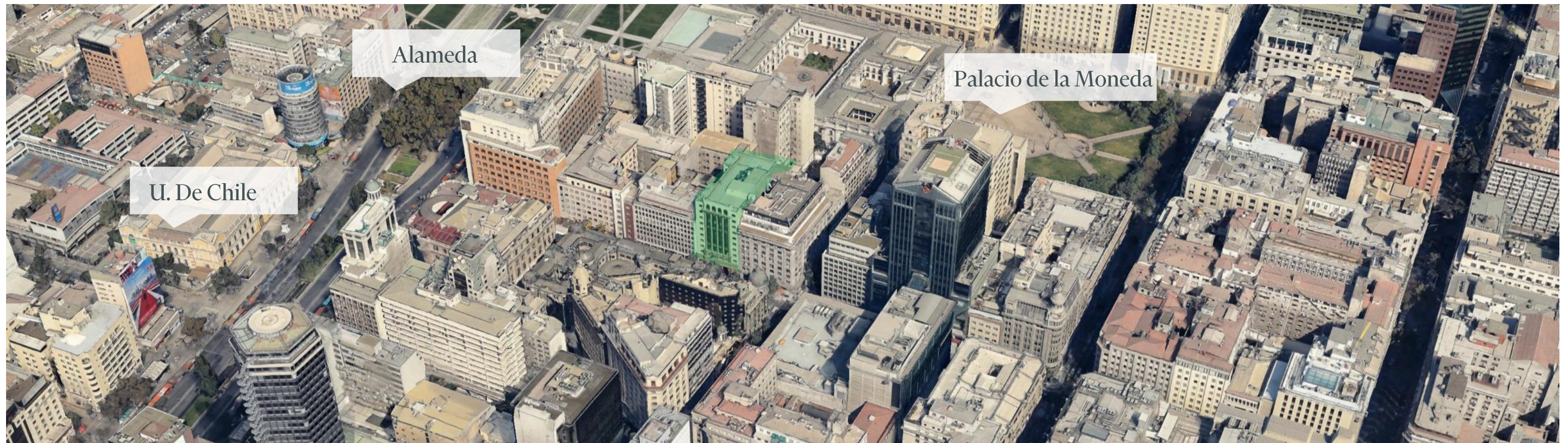
1997

Año



# Edificio Bandera 76

Calle Bandera 76, Santiago.



Sector emblemático  
Centro de Santiago



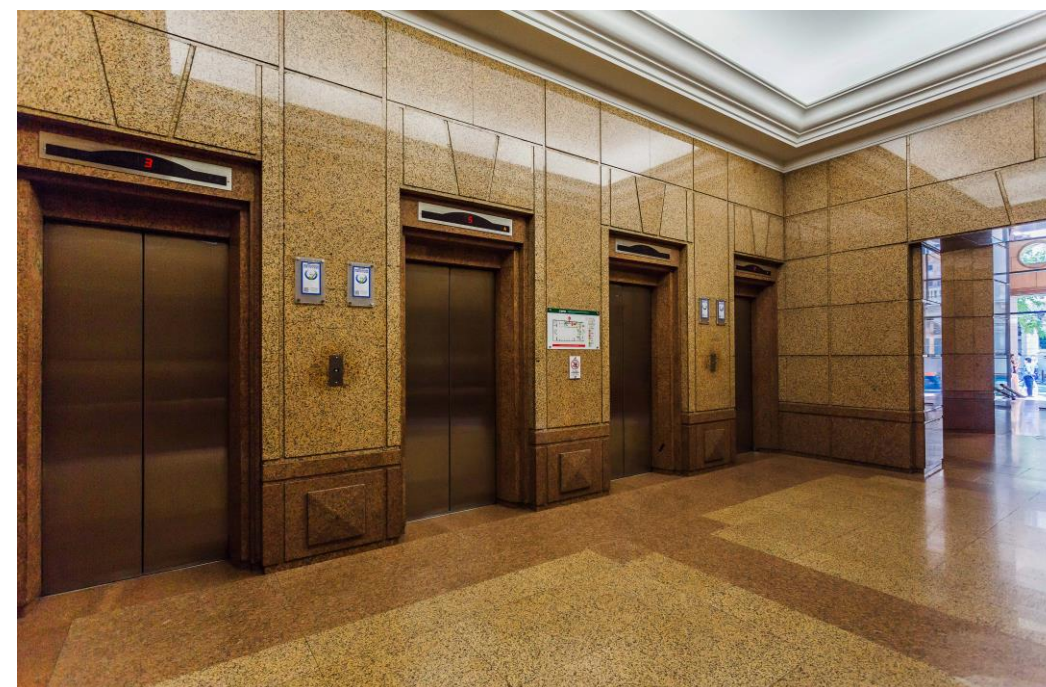
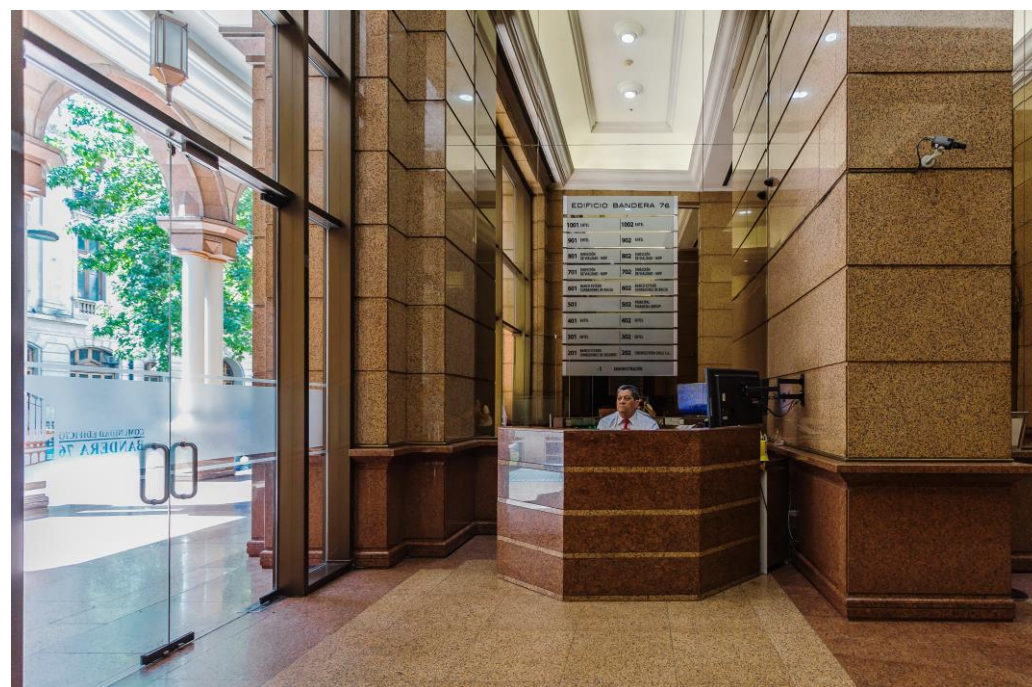
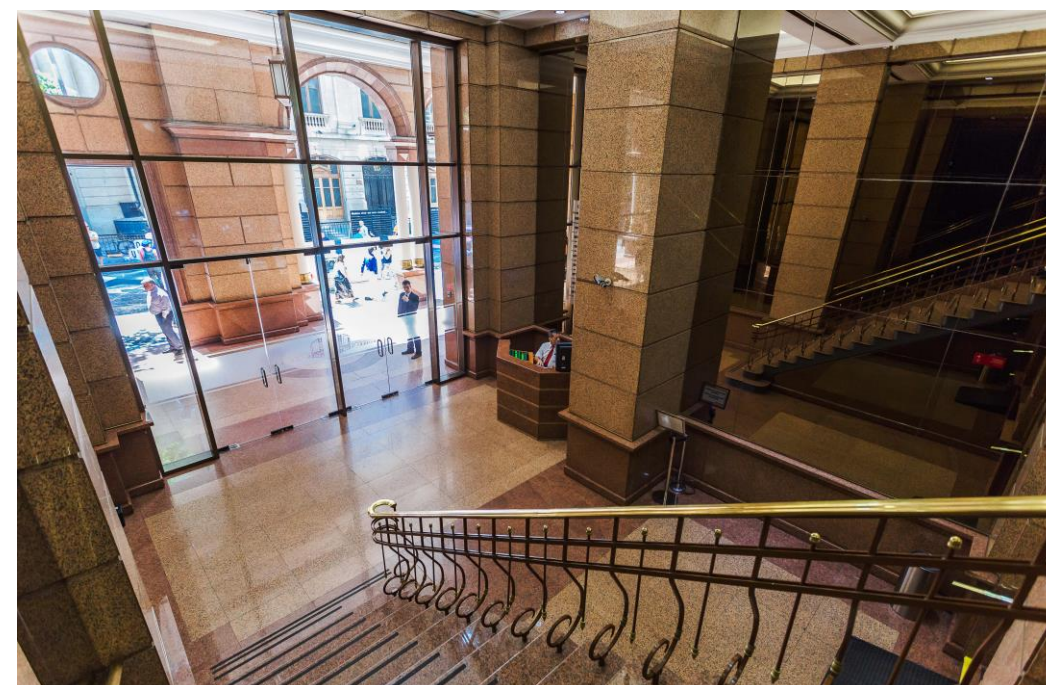
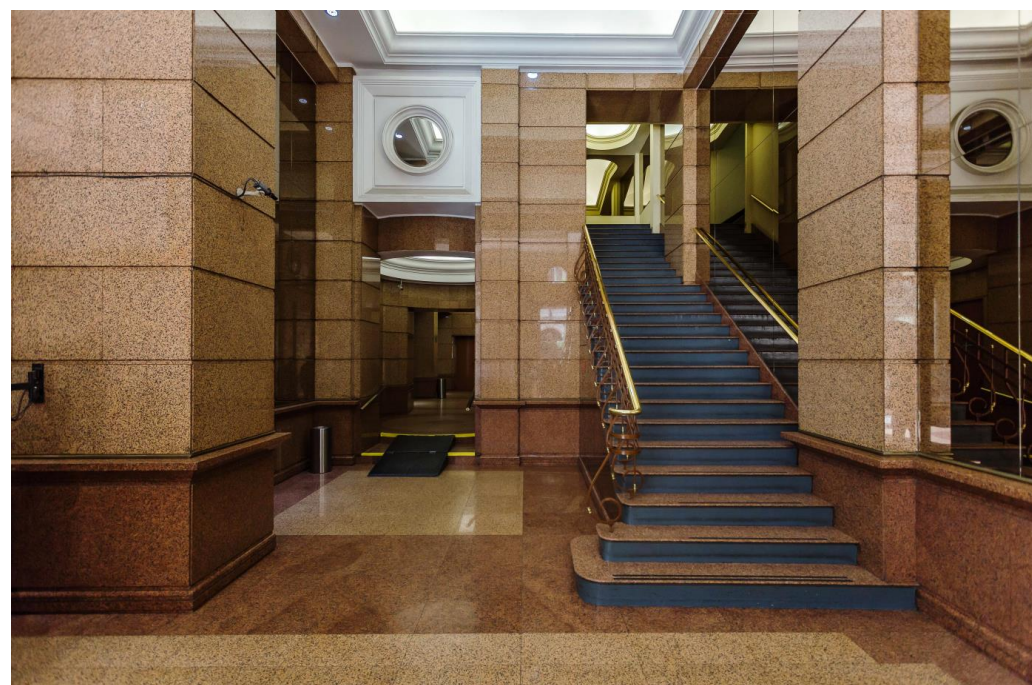
Metro Universidad  
de Chile



Variado comercio y  
equipamiento a su alrededor

# Edificio Bandera 76

Calle Bandera 76, Santiago.



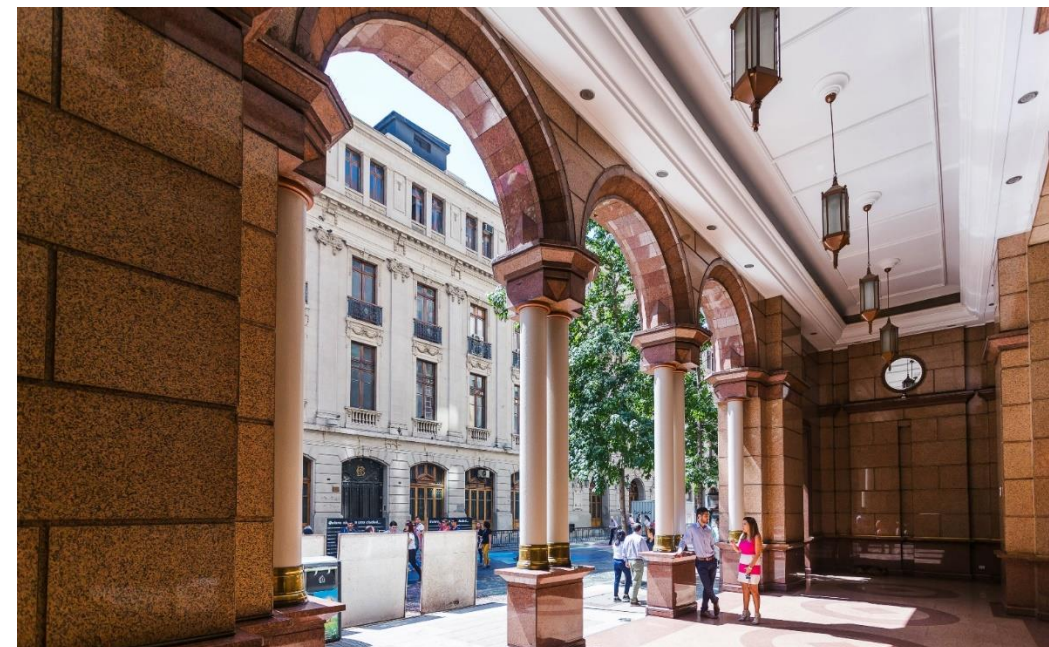
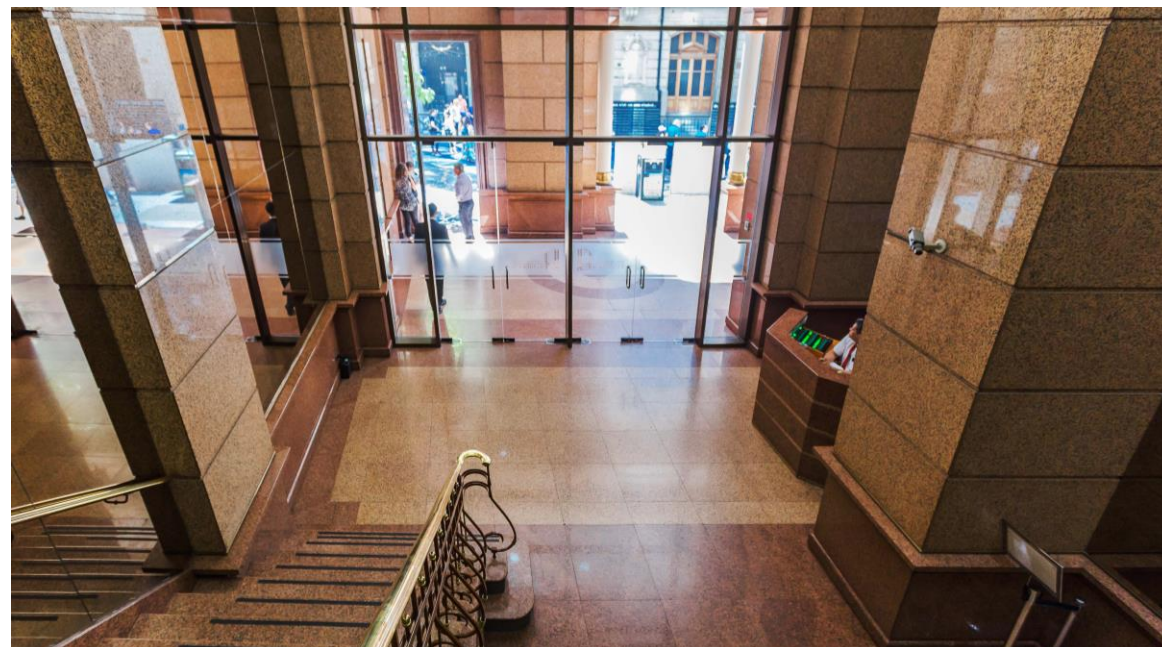
# Edificio Bandera 76

Calle Bandera 76, Santiago.

Pisos/Oficinas	m <sup>2</sup>	UF/m <sup>2</sup> /mes	Condiciones de Entrega	Disponibilidad
Oficina 201	388,5	0,28	Habilitada	Inmediata
Oficina 202	390	0,28	Habilitada	Inmediata
Piso 3	790	0,28	Habilitada	Inmediata
Oficina 502	390,0	0,28	Habilitada	Inmediata
Oficina 902	443,62	0,28	Habilitada	Inmediata
Piso 10	778	0,28	Habilitada	Inmediata

## CONDICIONES DE ARRIENDO

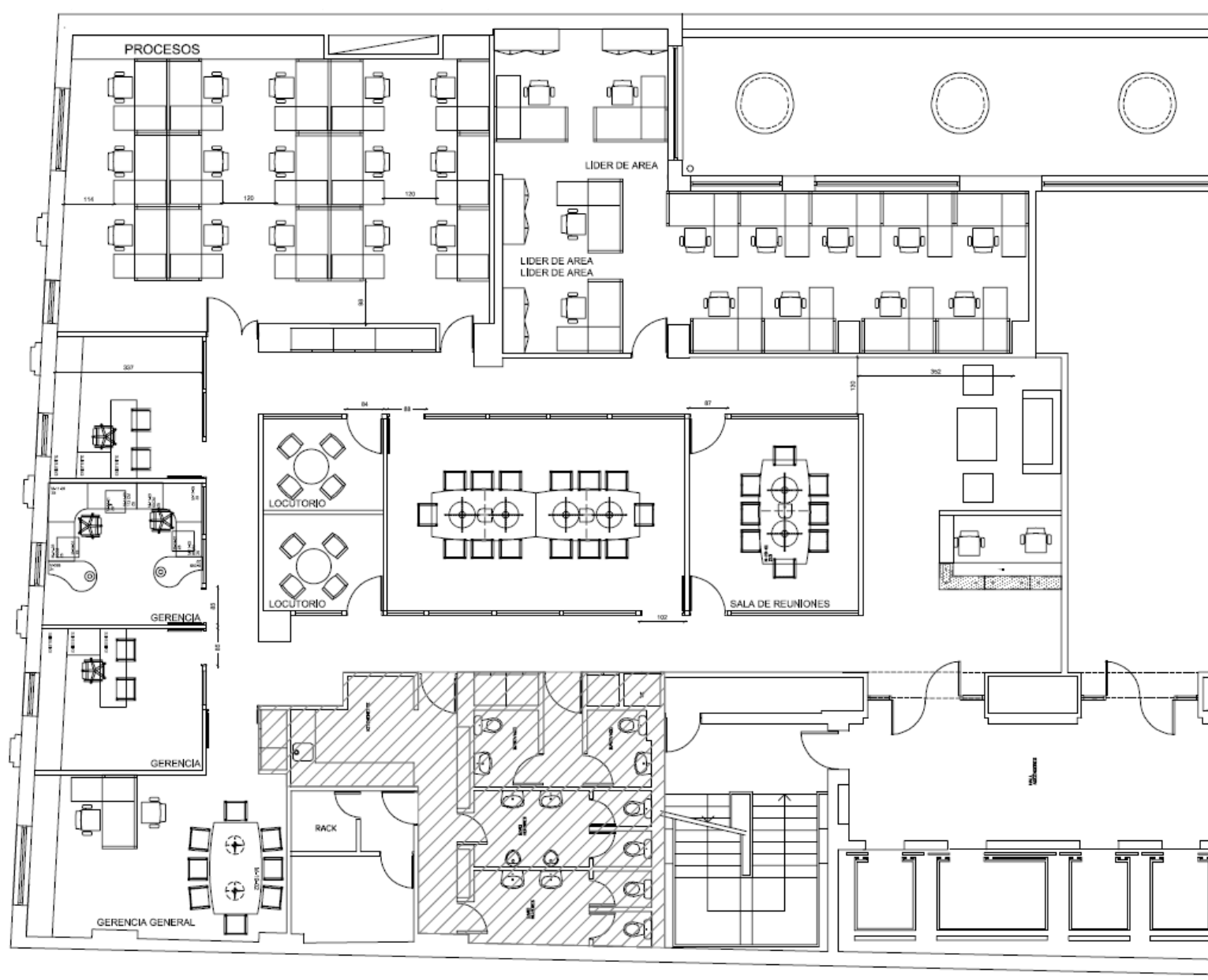
- + Bodegas UF 2,5 / Unidad
- + Meses de gracia a negociar
- + Gasto común aprox: 0,11 UF/m<sup>2</sup> /mes (variable)



# Edificio Bandera 76

## OFICINA 201

Plano y mobiliario referencial



### Condiciones de arriendo

UF/m<sup>2</sup>/mes

Canon de arriendo

UF 0,28/m<sup>2</sup>

Bodegas

UF 2,5 / Unidad

Gastos comunes

0,10 UF/ m<sup>2</sup> / Mes aprox.

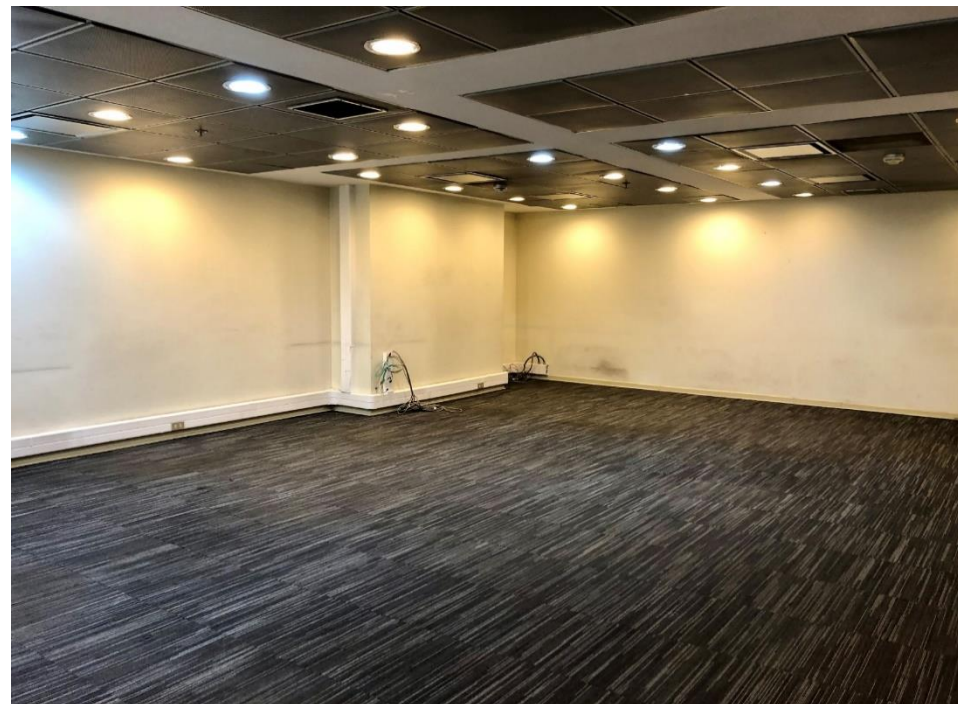
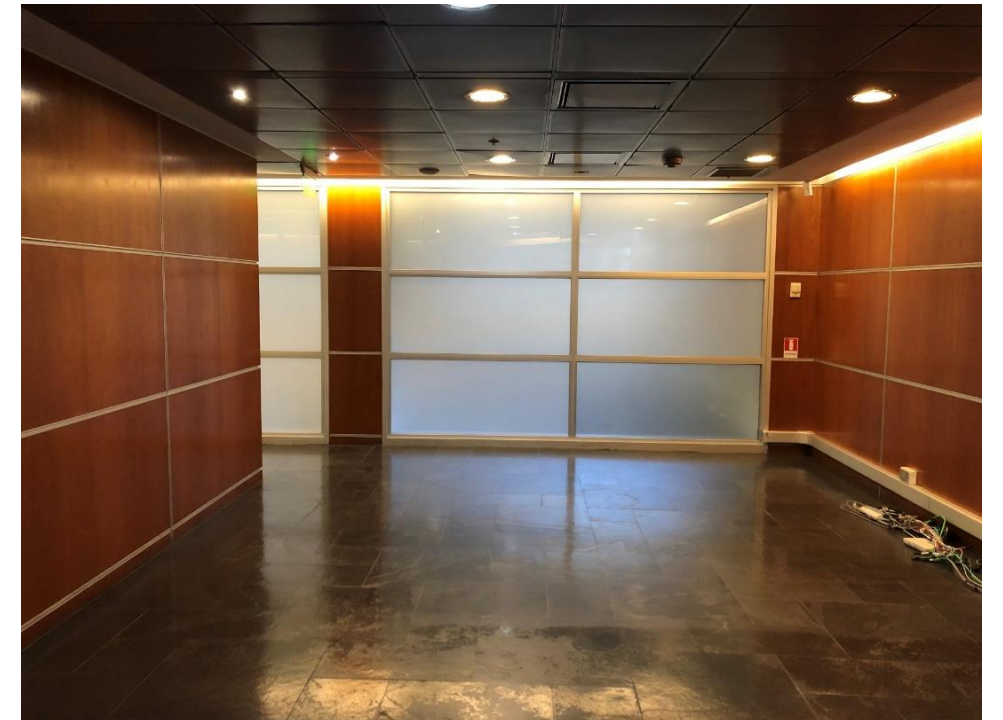
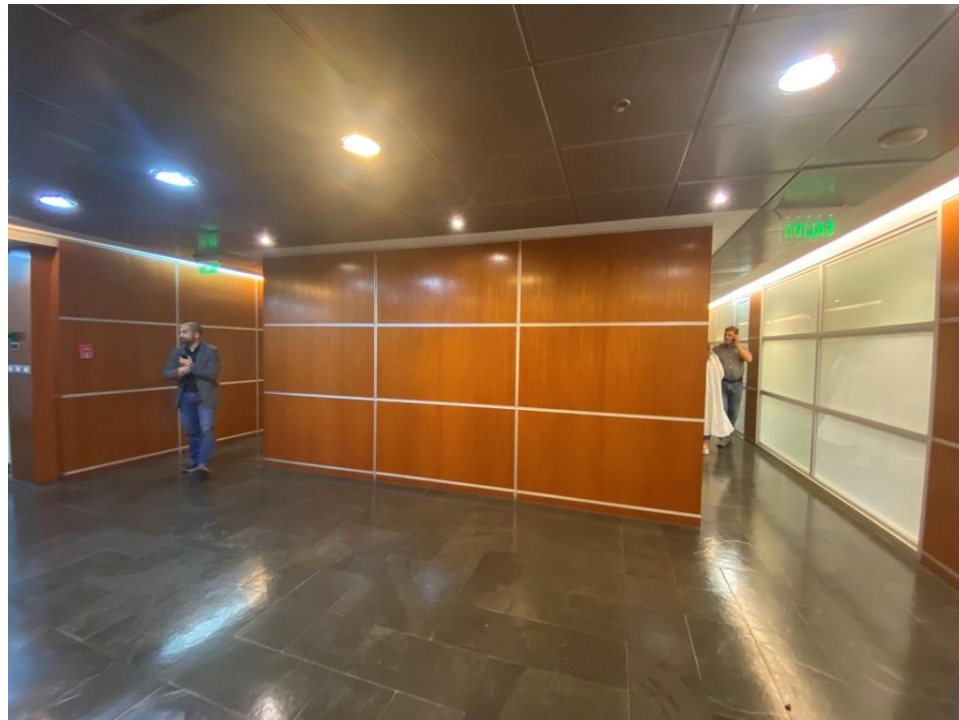
**388,5 m<sup>2</sup>**  
**Superficie**

### Condiciones:

- + Disponibilidad inmediata
- + Meses de gracia a negociar
- + Oficina con piso habilitado
- + Para visitas avisar con anticipación

# Edificio Bandera 76

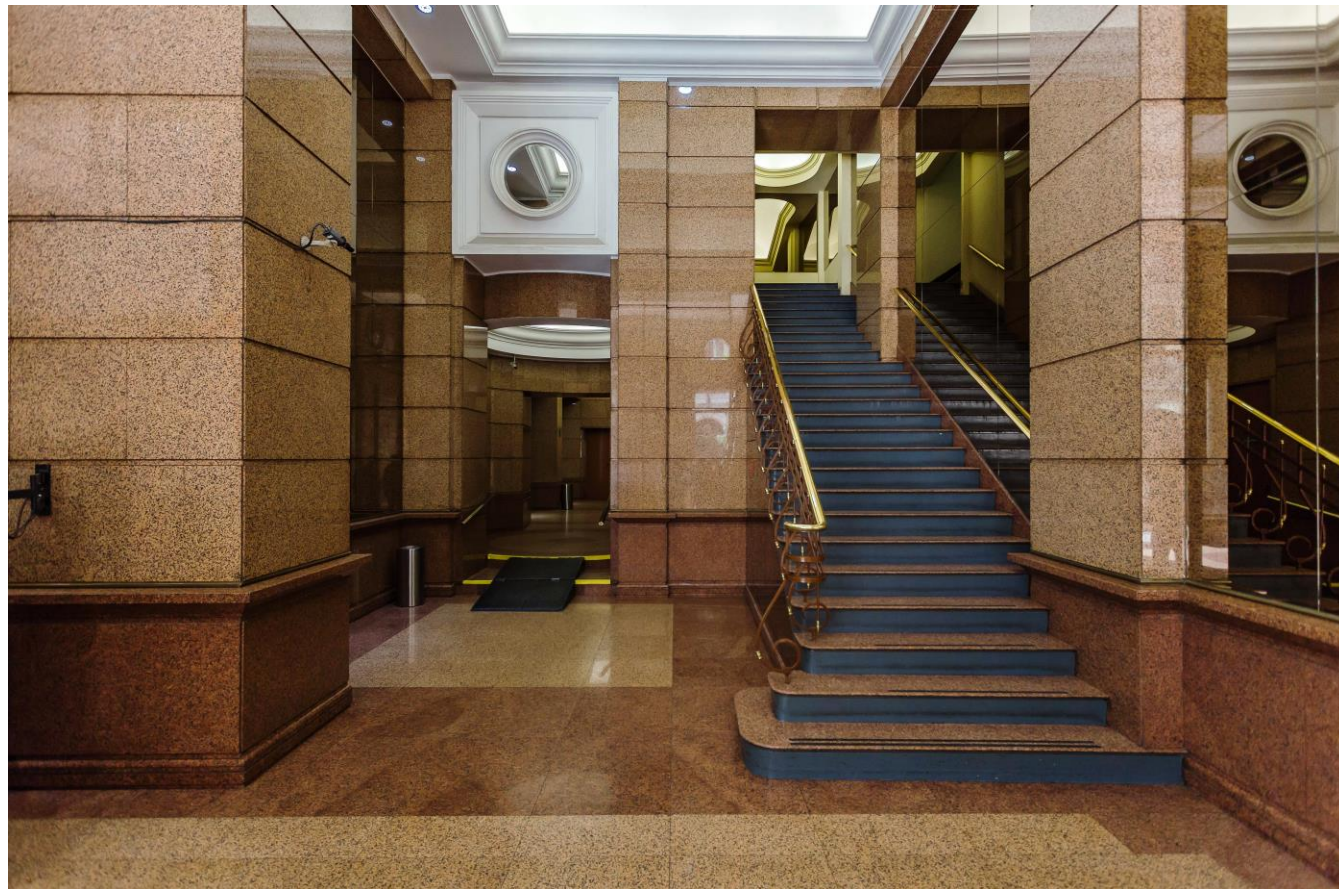
## OFICINA 201



# Edificio Bandera 76

## OFICINA 202

Plano y mobiliario referencial



### Condiciones de arriendo

UF/m<sup>2</sup>/mes

Canon de arriendo

UF 0,28/m<sup>2</sup>

Bodegas

UF 2,5 / Unidad

Gastos comunes

0,10 UF/ m<sup>2</sup> / Mes aprox.

390 m<sup>2</sup>  
Superficie

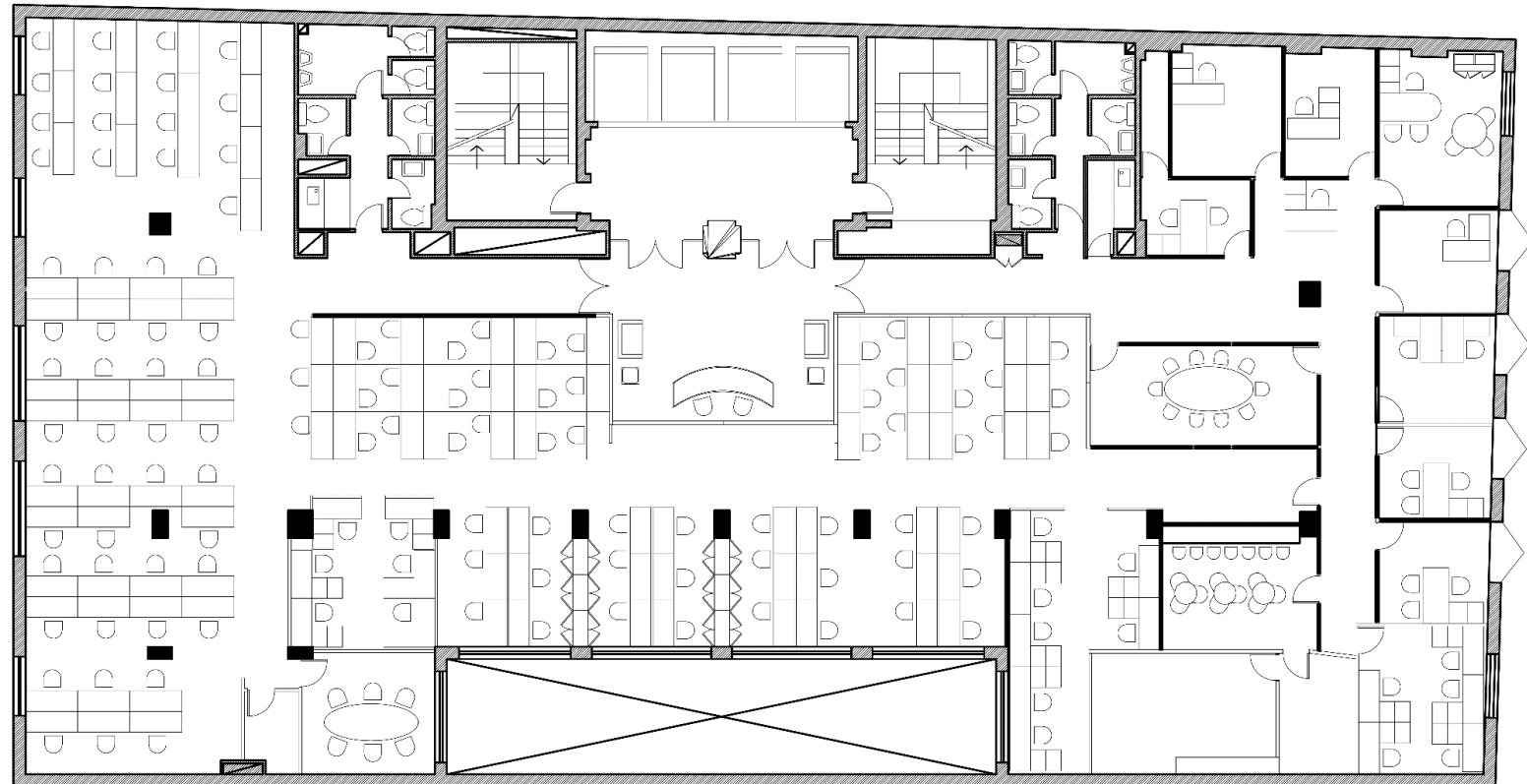
### Condiciones:

- + Disponibilidad inmediata
- + Meses de gracia a negociar
- + Oficina con piso habilitado
- + Para visitas avisar con anticipación

# Edificio Bandera 76

## Piso 3

Plano y mobiliario referencial



### Condiciones de arriendo

UF/m<sup>2</sup>/mes

Canon de arriendo

UF 0,28/m<sup>2</sup>

Bodegas

UF 2,5 / Unidad

Gastos comunes

0,10 UF/ m<sup>2</sup> / Mes aprox.

790 m<sup>2</sup>  
Superficie

### Condiciones:

- + Disponibilidad inmediata
- + Meses de gracia a negociar.
- + Oficina con piso habilitado
- + Posibilidad de subdividir en 2 oficinas de 395 m<sup>2</sup>
- + Para visitas avisar con anticipación

# Edificio Bandera 76

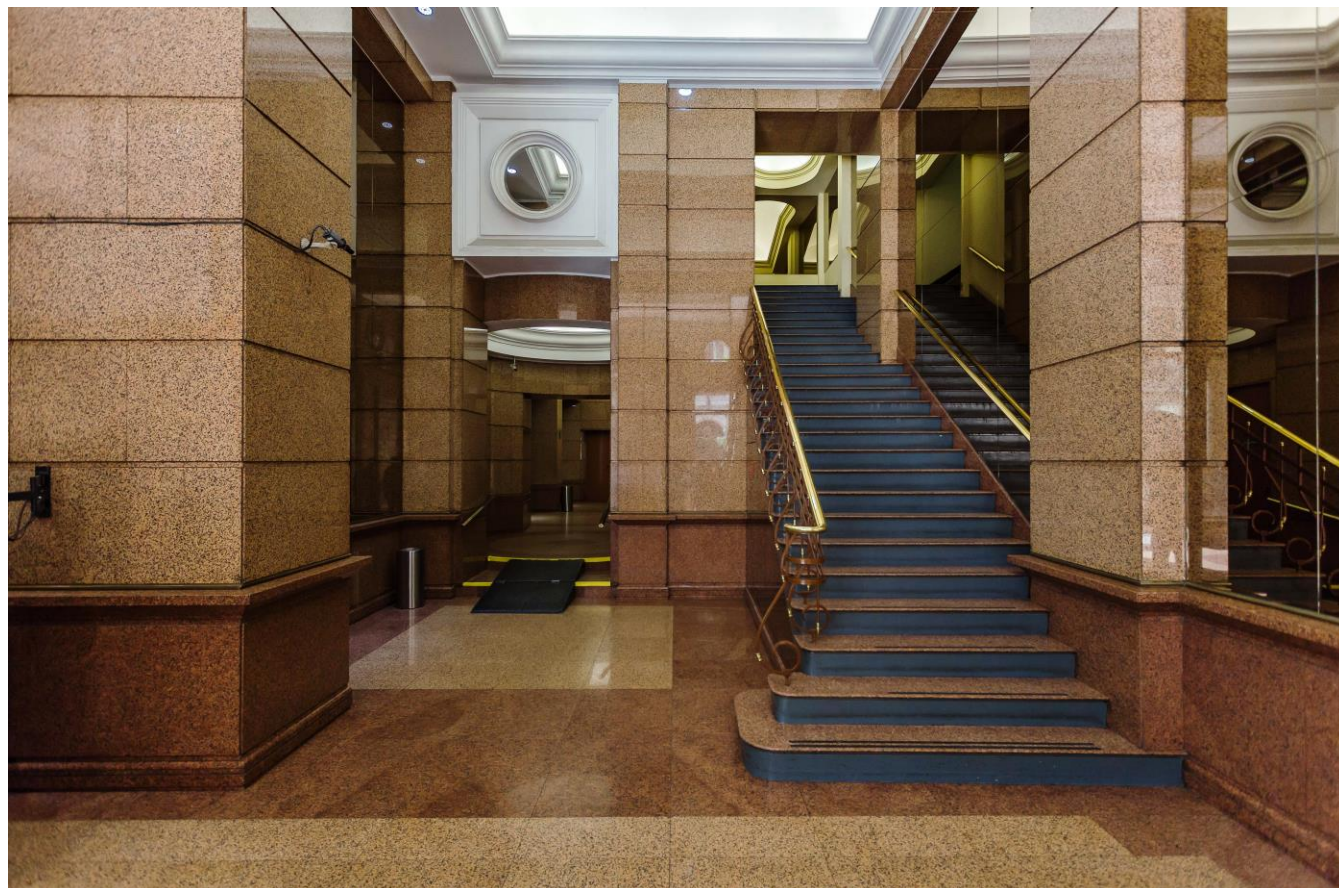
Piso 3



# Edificio Bandera 76

## Oficina 502

Plano y mobiliario referencial



### Condiciones de arriendo

UF/m<sup>2</sup>/mes

Canon de arriendo

UF 0,28/m<sup>2</sup>

Bodegas

UF 2,5 / Unidad

Gastos comunes

0,10 UF/ m<sup>2</sup> / Mes aprox.

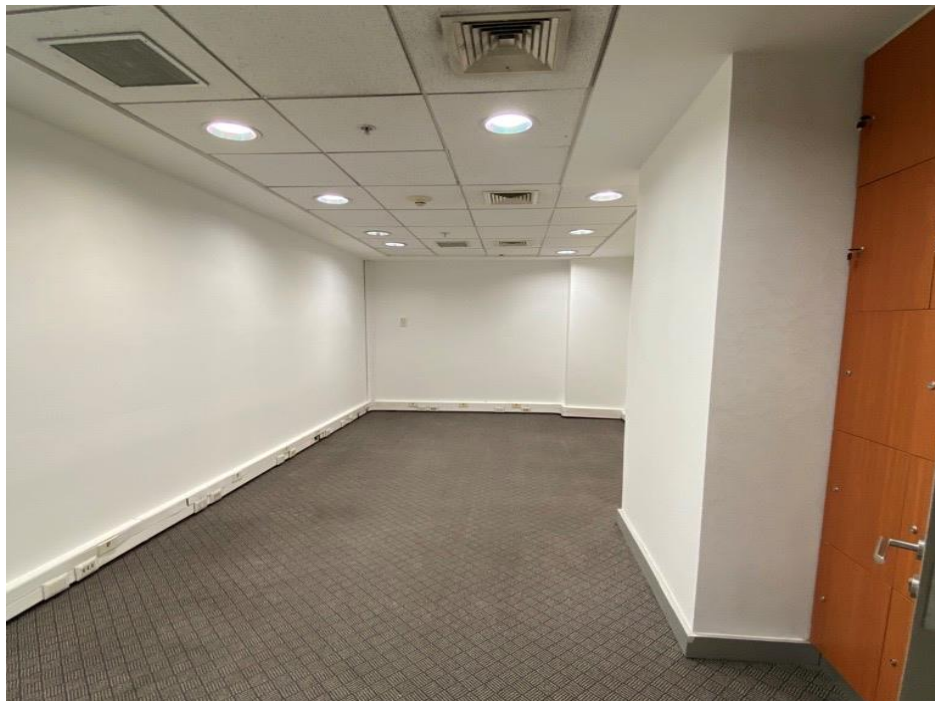
390 m<sup>2</sup>  
Superficie

### Condiciones:

- + Disponibilidad inmediata
- + Meses de gracia a negociar
- + Oficina con piso habilitado
- + Para visitas avisar con anticipación

# Edificio Bandera 76

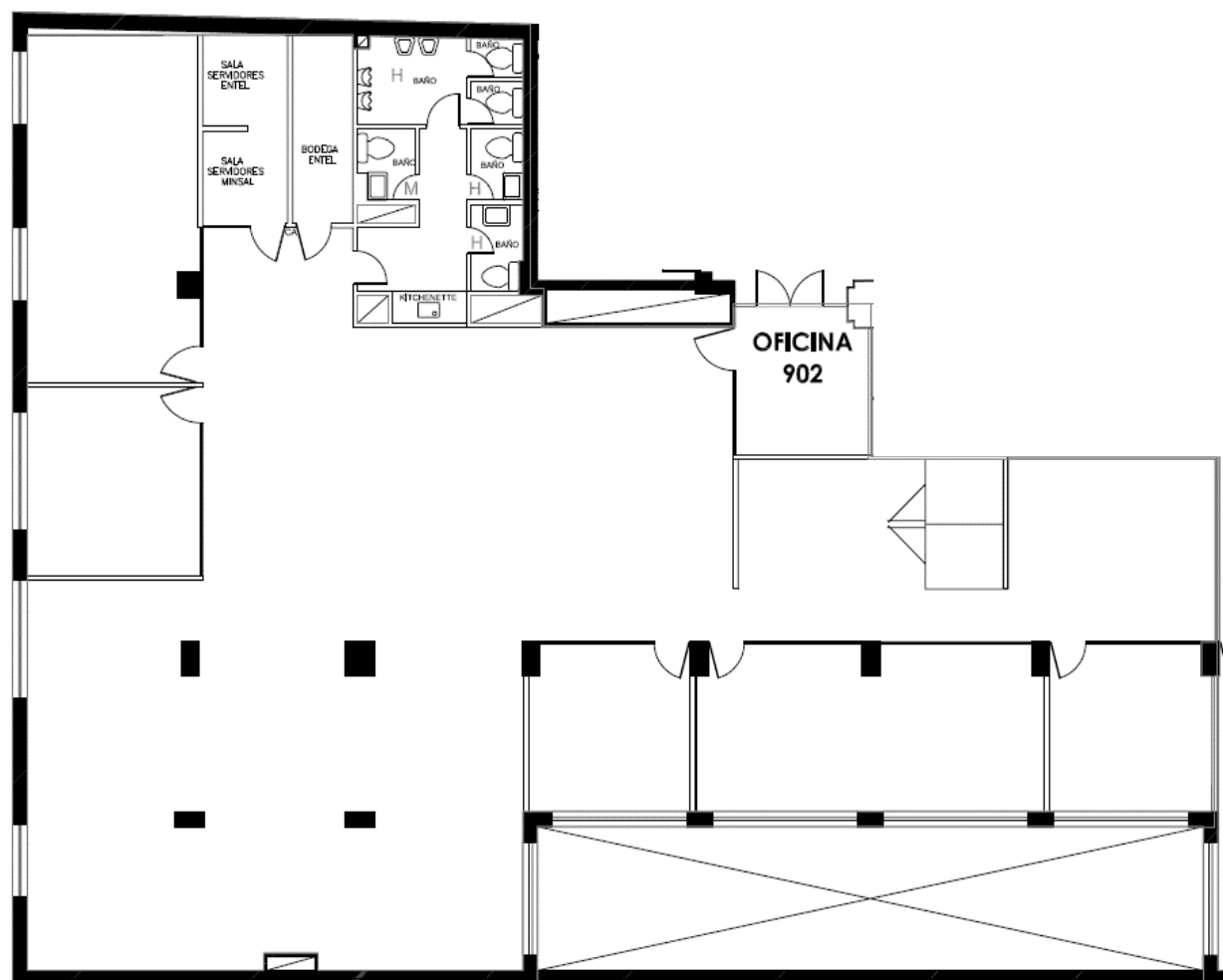
## Oficina 502



# Edificio Bandera 76

## Oficina 902

Plano y mobiliario referencial



Condiciones de arriendo	UF/m <sup>2</sup> /mes
Canon de arriendo	UF 0,28/m <sup>2</sup>
Bodegas	UF 2,5 / Unidad
Gastos comunes	0,10 UF/ m <sup>2</sup> / Mes aprox.

443,62 m<sup>2</sup>  
Superficie

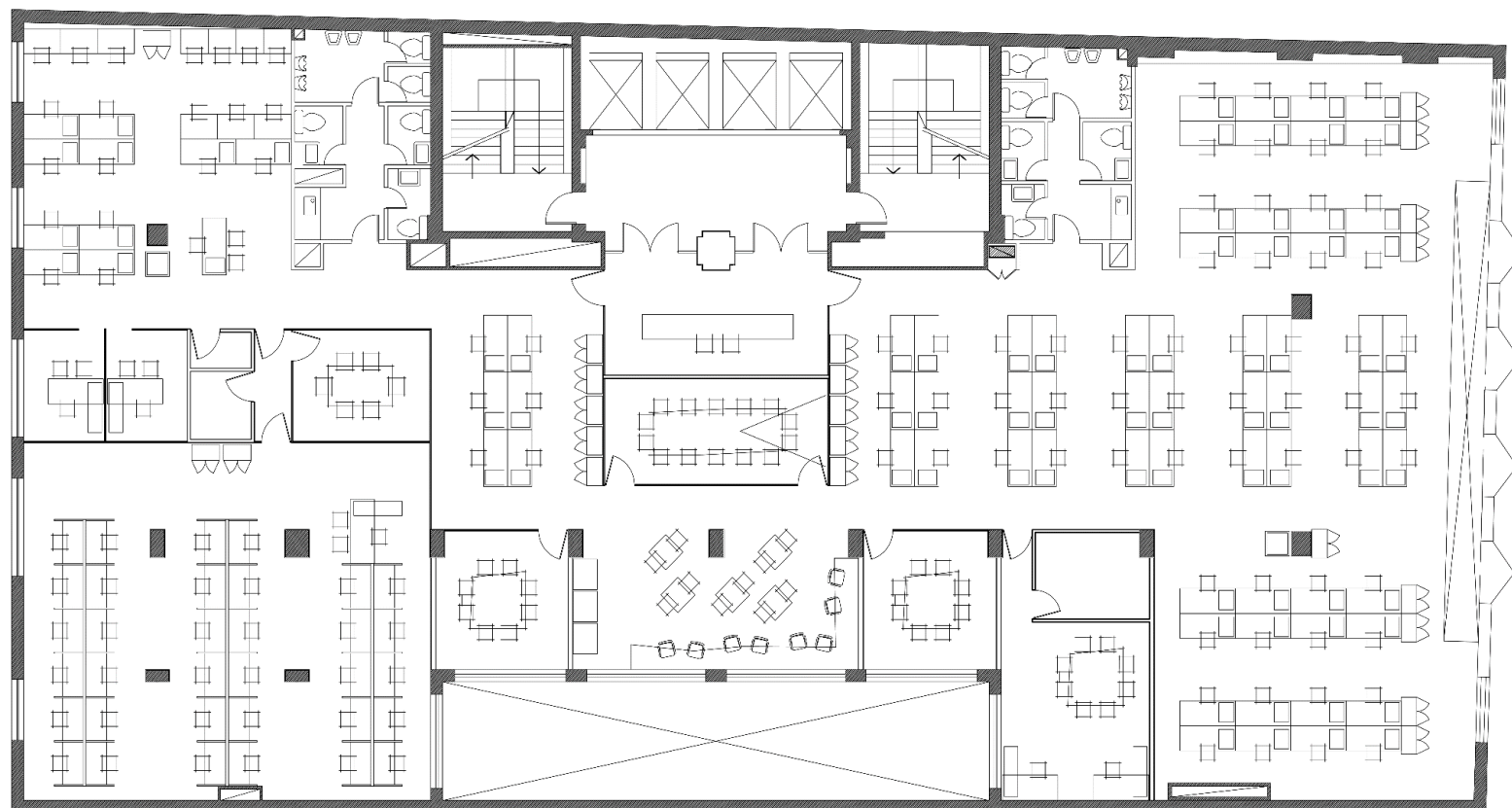
### Condiciones:

- + Disponibilidad inmediata
- + Meses de gracia a negociar
- + Oficina con piso habilitado
- + Para visitas avisar con anticipación

# Edificio Bandera 76

## Piso 10

Plano y mobiliario referencial



### Condiciones de arriendo

UF/m<sup>2</sup>/mes

Canon de arriendo

UF 0,28 /m<sup>2</sup>

Bodegas

UF 2,5 / Unidad

Gastos comunes

0,10 UF/ m<sup>2</sup> / Mes aprox.

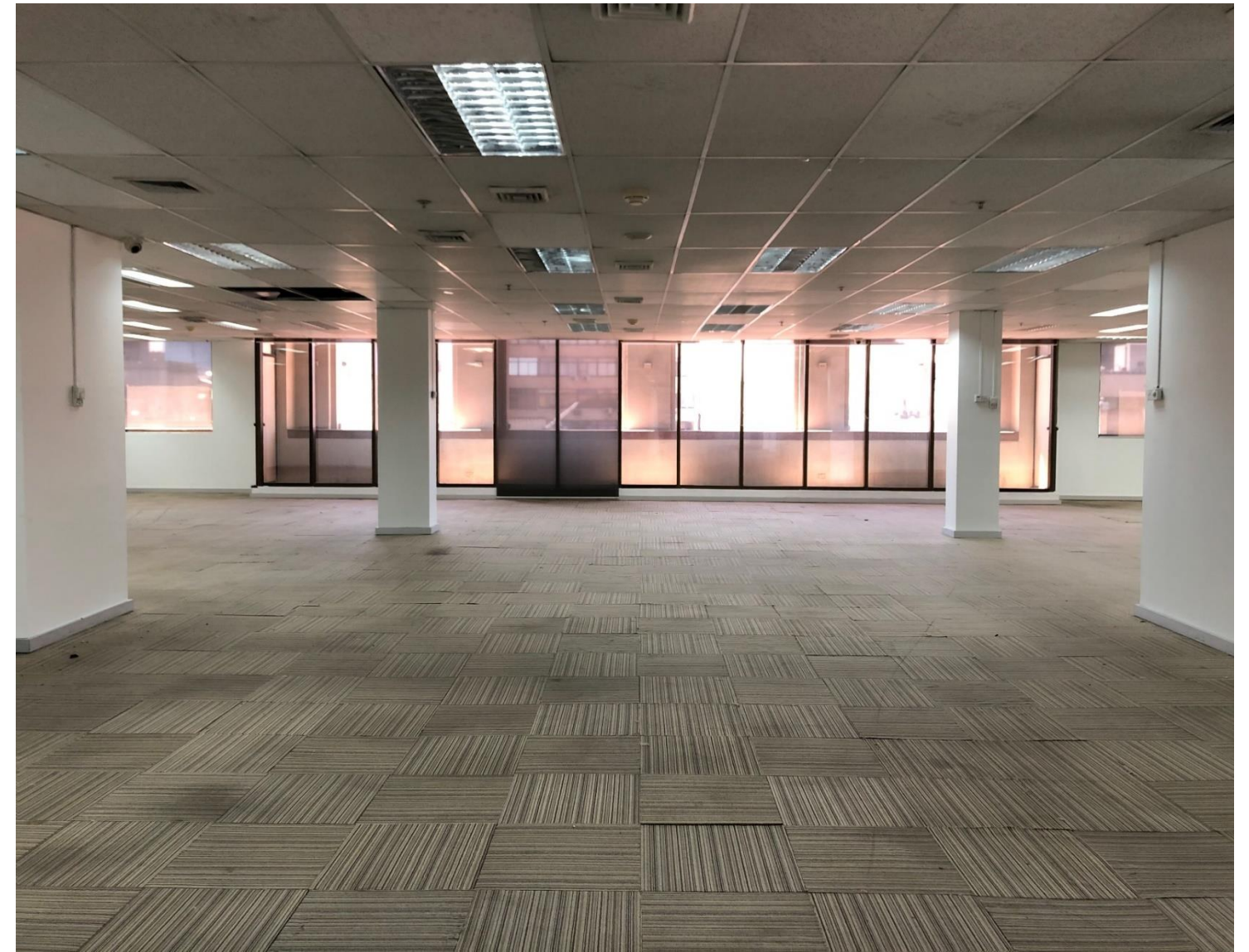
**778 m<sup>2</sup>**  
**Superficie**

### Condiciones:

- + Disponibilidad inmediata
- + Meses de gracia a negociar
- + Oficina con piso habilitado
- + Posibilidad de subdividir en 2 oficinas de 389 m<sup>2</sup>
- + Para visitas avisar con anticipación

# Edificio Bandera 76

Piso 10





### Comisión al corredor:

- + Se pagará un 2% + IVA.
- + Para el cálculo de la comisión sólo se considerarán las de rentas netas efectivas al momento de la firma del contrato.
- + No se considerarán rentas posteriores a la fecha de la primera opción de salida anticipada.
- + No se considerará periodo de gracia

### Contactar a

**Juan Ignacio Moya**

Account Manager  
+569 6635 7912  
[juan.moya@cbre.com](mailto:juan.moya@cbre.com)

**Esteban Olguin Vallejos**

Account Manager  
+569 6651 6340  
[Esteban.Olguin@cbre.com](mailto:Esteban.Olguin@cbre.com)