

# Cargo Park

Presidente Eduardo Frei Montalva 9950, Quilicura.



# Cargo Park

Presidente Eduardo Frei Montalva 9950, Quilicura

Centro de Bodegas con ubicación estratégica y robustas instalaciones, amplio patio de maniobras, seguridad 24/7 con control de acceso y CCTV, Red Húmeda, alternativas con oficinas y andenes incorporados.

Emplazamiento estratégico sobre la Panamericana Norte, en el sector de Buenaventura, a sólo 4 kilómetros de la Autopista Vespucio Norte, a 15 minutos de la Ruta 68, aeropuerto, centro y sector oriente.



## CARACTERÍSTICAS GENERALES DEL CENTRO

- + Bodegas con y sin oficinas, con andenes incorporados
- + Horario de Operación: 24/7 los 365 días del año.
- + Red de Húmeda y sistema de detección de incendios
- + Sistema de seguridad con circuito cerrado de TV (CCTV)
- + Bodegas con buena altura e iluminación combinada

10

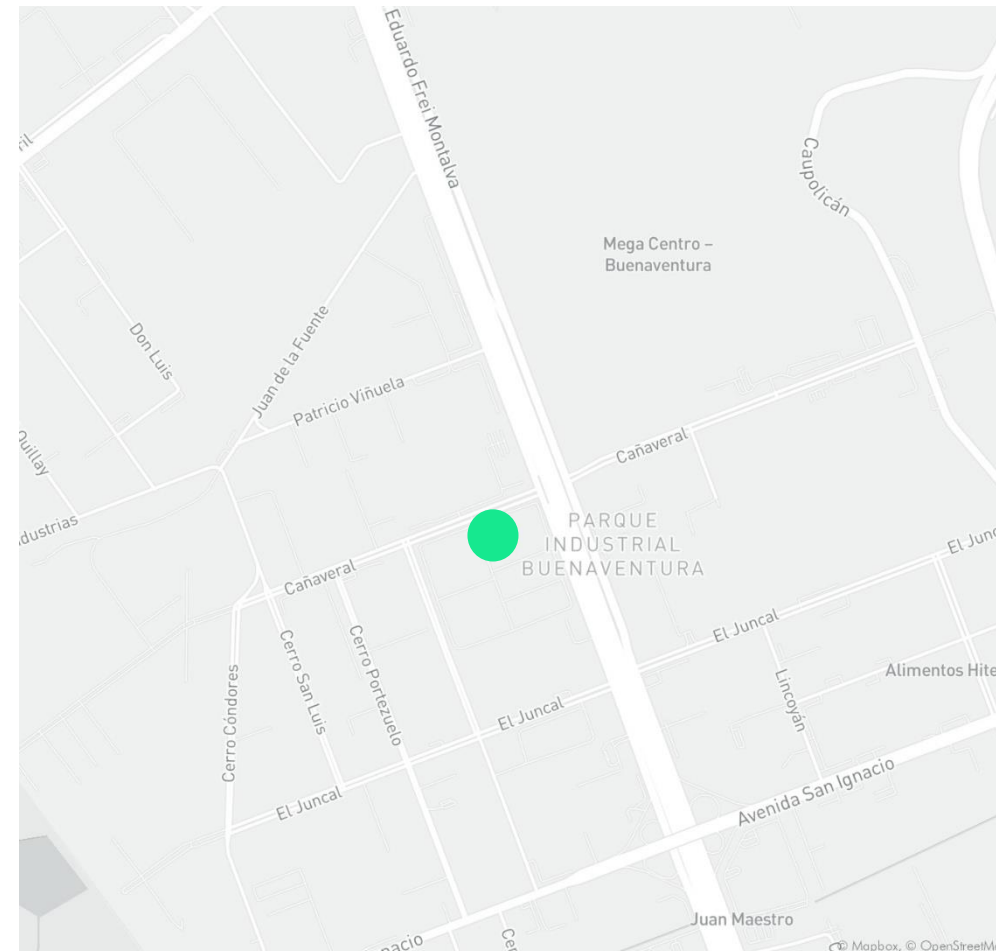
Edificios

57

Módulos y oficinas

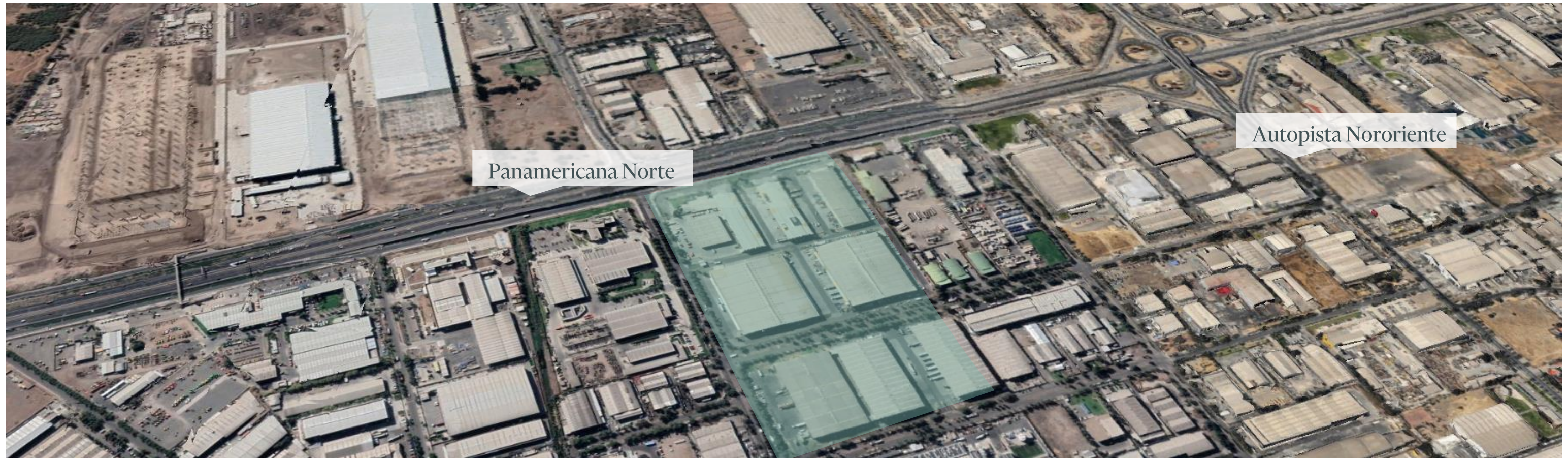
2006

Año



# Cargo Park

Presidente Eduardo Frei Montalva 9950, Quilicura



Panamericana Norte

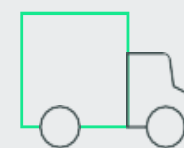
Autopista Nororiente



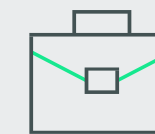
Sector emblemático industrial



Excelente conectividad



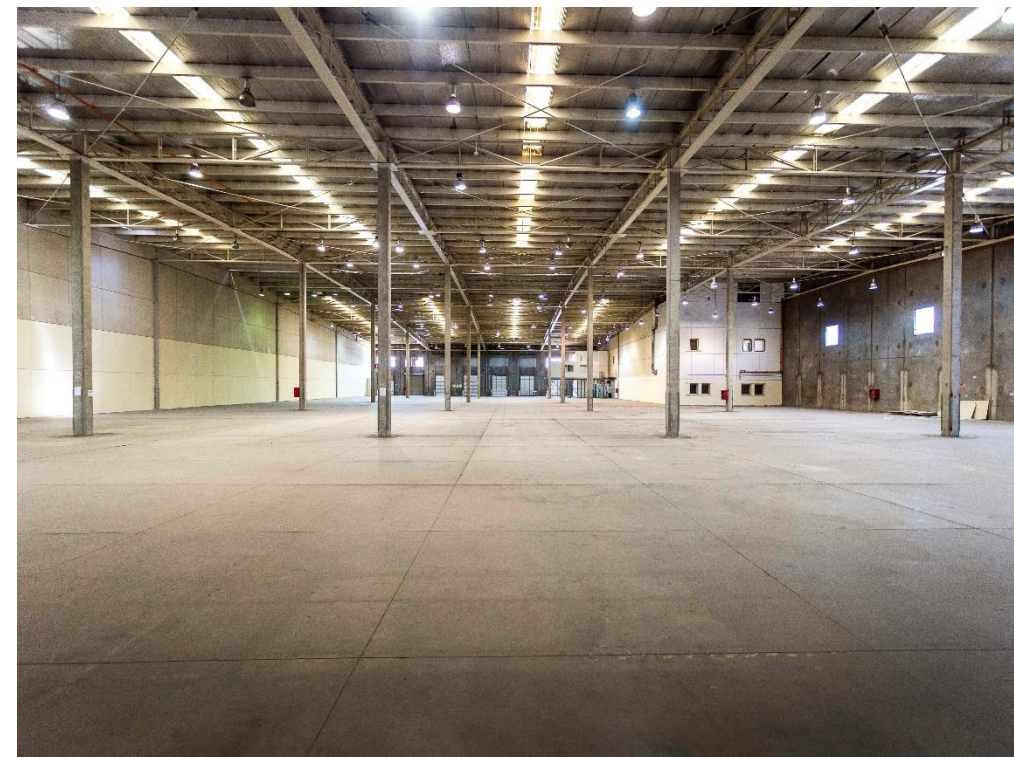
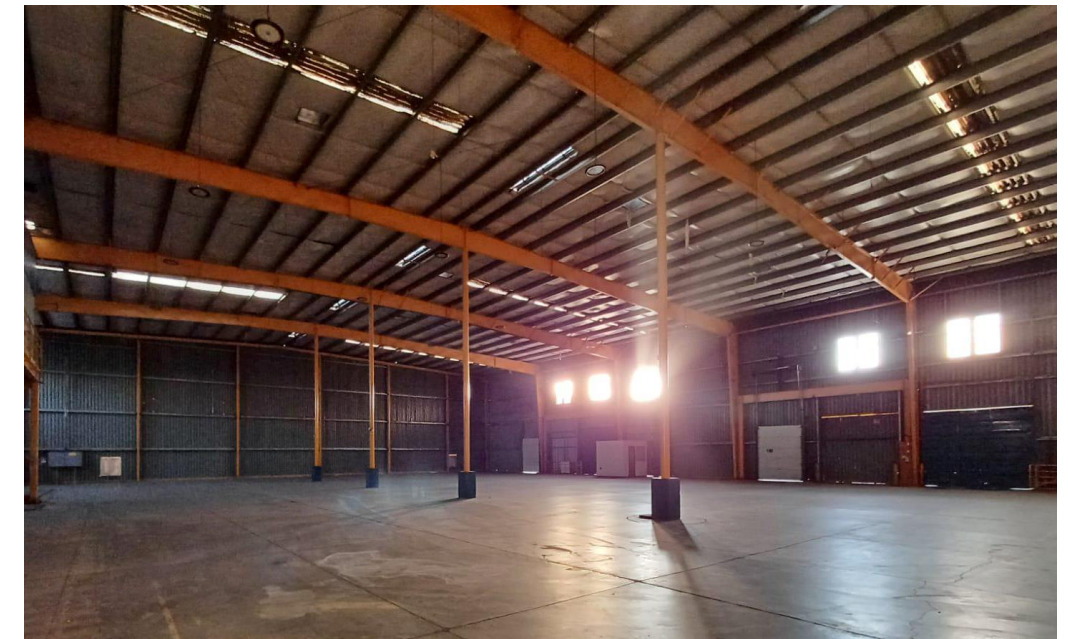
Bodegas con andenes de carga



Cómodas oficinas y/o andenes

# Cargo Park

Presidente Eduardo Frei Montalva 9950, Quilicura



# Cargo Park

Presidente Eduardo Frei Montalva 9950, Quilicura

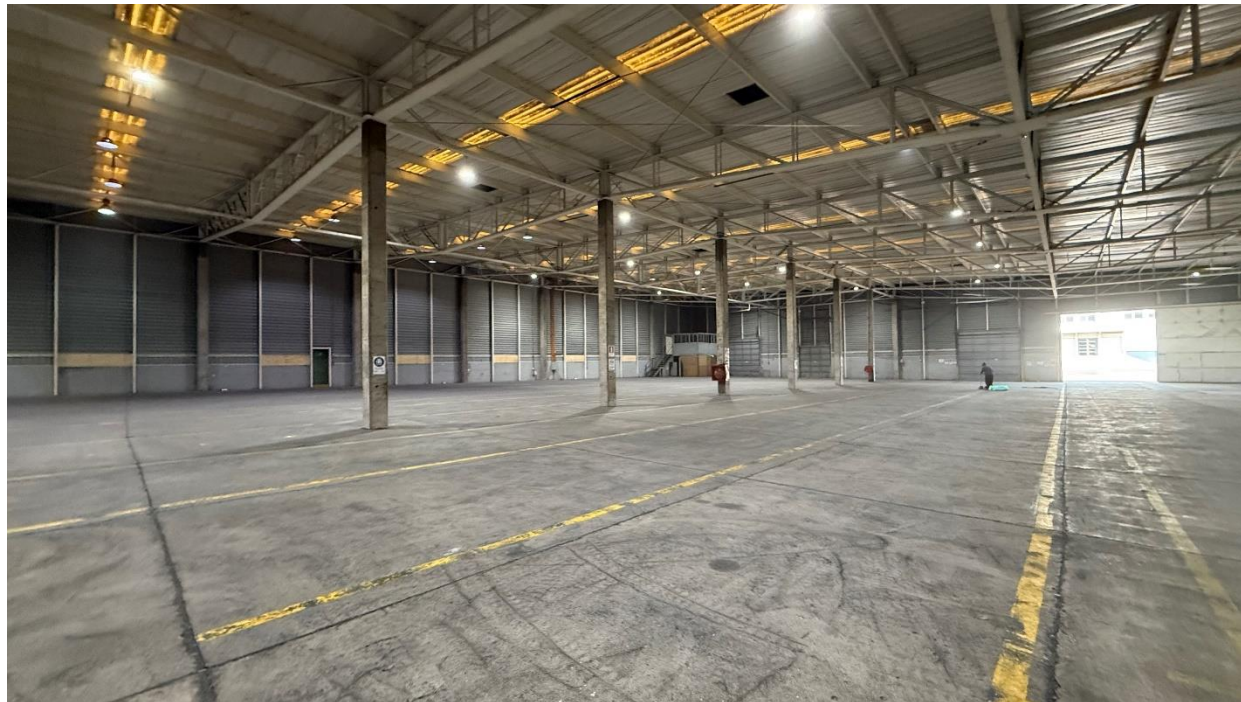
Unidad	m <sup>2</sup>	UF/m <sup>2</sup> /mes	Disponibilidad
Bodega 3000	2.652	0,16 + IVA	Inmediata
Restaurant	1.256	0,14 + IVA	Inmediata
Bodega 5	509,5	0,16 + IVA	Inmediata
Bodega 7-8	1.019,0	0,16 + IVA	Inmediata
Bodega E1-E2	5.300	0,16 + IVA	Desde el 01 de Julio 2026
Oficina E2	1150	0,25 + IVA	Desde el 01 de Julio 2026
Bodega E3	8.093	0,16 + IVA	Inmediata
Oficina E3	502	0,25 + IVA	Inmediata
Oficina 6-7	222,23	0,25 + IVA	Inmediata
Oficina 8	86,84	0,25 + IVA	Inmediata
Oficina 10	110	0,25 + IVA	Inmediata
Oficina 11	310	0,25 + IVA	Inmediata
Oficina 12	409	0,25 + IVA	Inmediata

## CONDICIONES DE ARRIENDO

- + Plazo mínimo 3 años para las bodegas.
- + **Gasto común: 13% de la renta mensual total**
- + Garantía de 2 meses de arriendo.
- + Contar con Seguro de Responsabilidad Civil que cubra 50.000 UF anuales.

# Cargo Park

## Bodega 3000



### Condiciones de arriendo

UF/m2/mes

Canon de arriendo

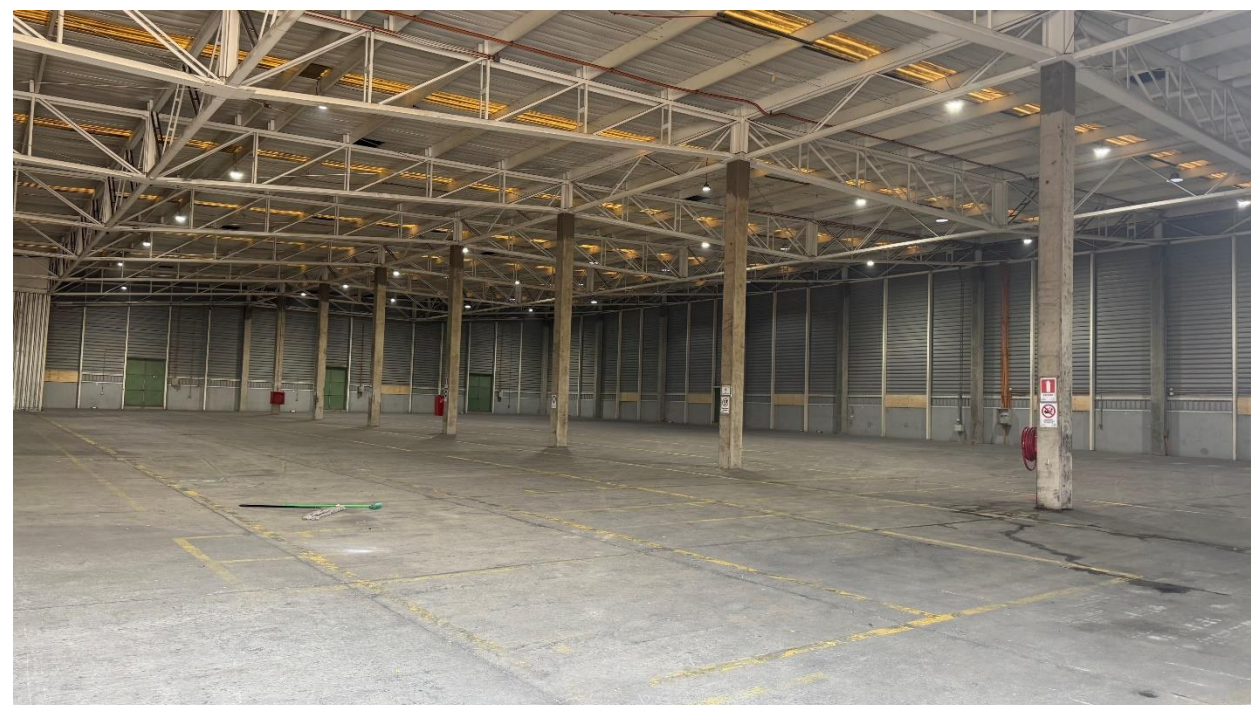
0,16 UF /m<sup>2</sup> + IVA

Gastos comunes

13% + servicios / mes aprox.

Superficie bodega

2.652 m<sup>2</sup>



2.652 m<sup>2</sup>  
Superficie

### Condiciones:

- + Plazo mínimo 3 años
- + Disponibilidad inmediata
- + Para visitas avisar con anticipación.

### Características:

- + Altura al hombro: 8mts.
- + Altura cumbre: 8 mts.
- + Patio de maniobra de 20m de largo.
- + Carga a piso 4 Portones
- + Muelles en total.
- + Protección 4x50A, potencia 30 Kw, trifásico, posee remarcador de energía.

# Cargo Park

## Restaurant



### Condiciones de arriendo

UF/m2/mes

Canon de arriendo

0,14 UF /m<sup>2</sup> + IVA

Gastos comunes

13% de la renta + servicios / mes aprox.

Superficie bodega

1.256 m<sup>2</sup>

1.256 m<sup>2</sup>  
Superficie

### Condiciones:

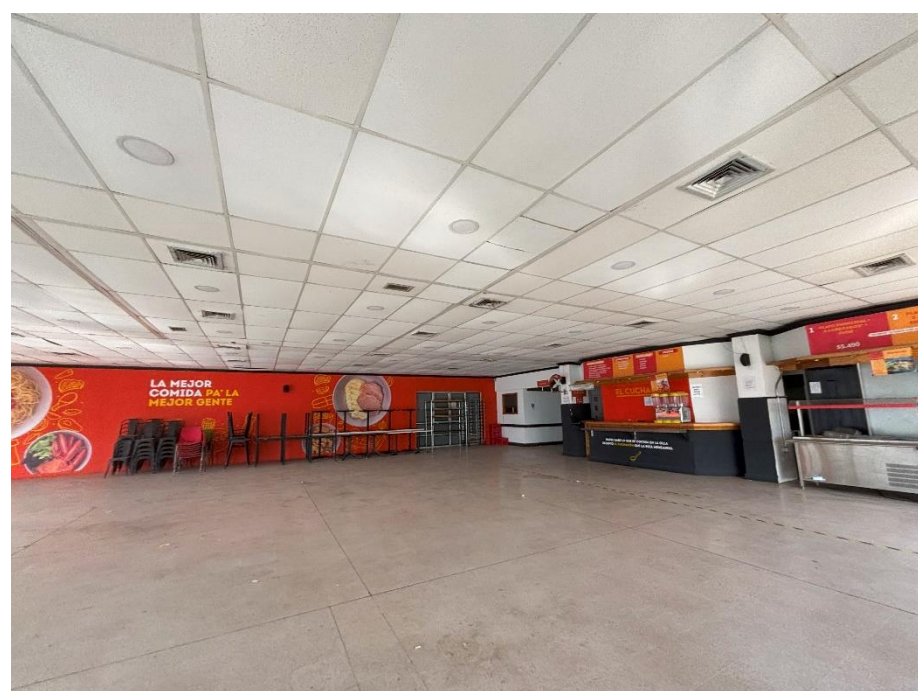
- + Plazo mínimo 3 años
- + Disponibilidad Inmediata
- + Para visitas avisar con anticipación
- + GGCC: 13 % de la renta
- + Protección 4x200A, potencia 122 Kw, trifásico

Propiedades Disponibles  
Bodega y oficina

Asset Management

# Cargo Park

Restaurant



# Cargo Park

## Bodega 5



### Condiciones de arriendo

UF/m2/mes

Canon de arriendo

0,16 UF /m<sup>2</sup> + IVA

Gastos comunes

13% de la renta + servicios / mes

Superficie bodega 1er Piso

328,50 m<sup>2</sup>

Superficie altillo

181 m<sup>2</sup>

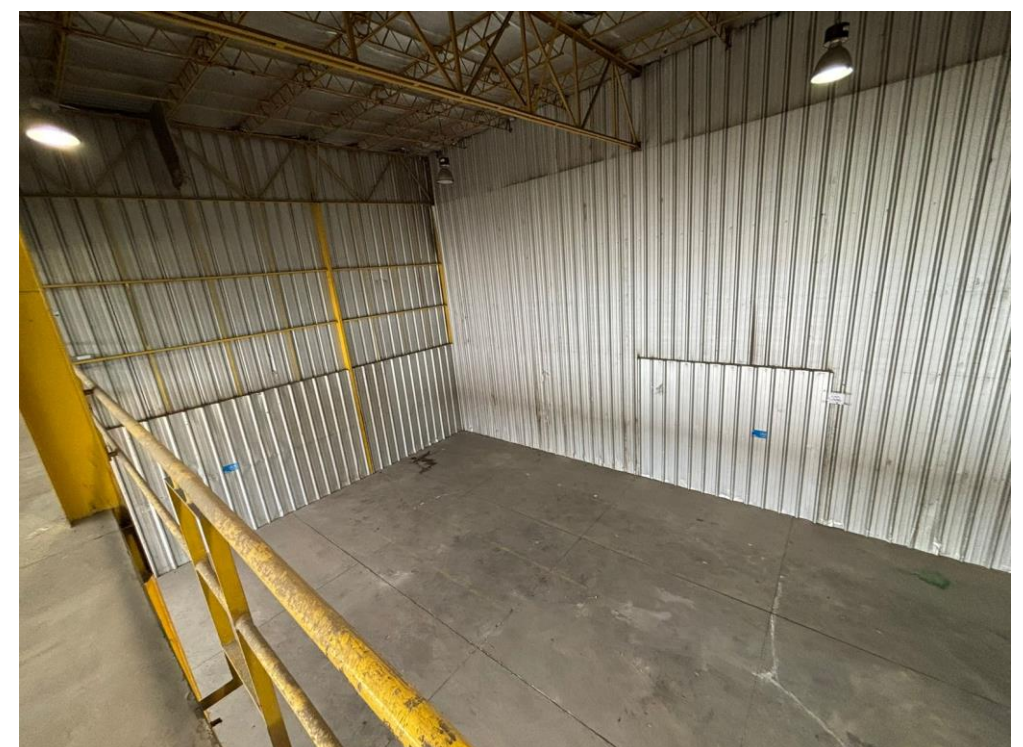
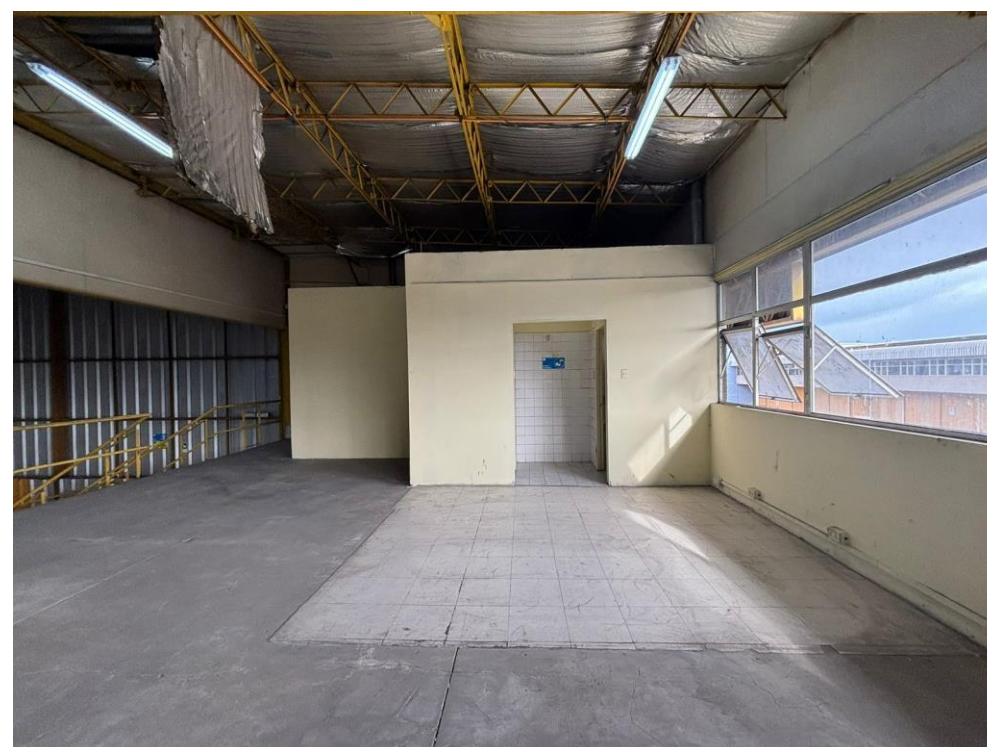
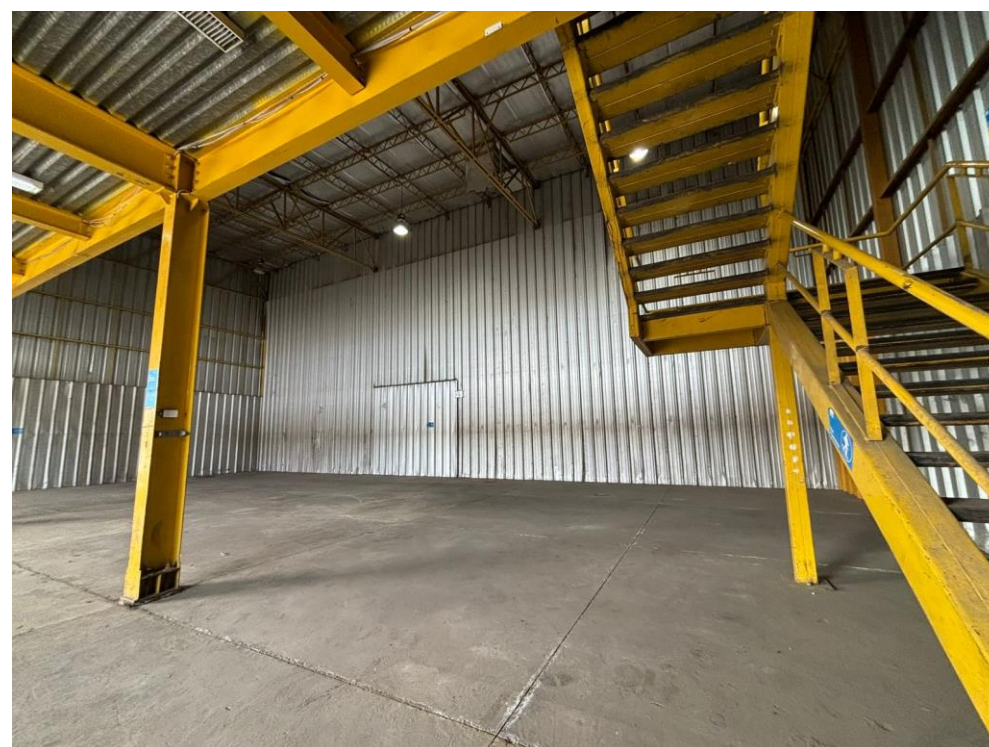
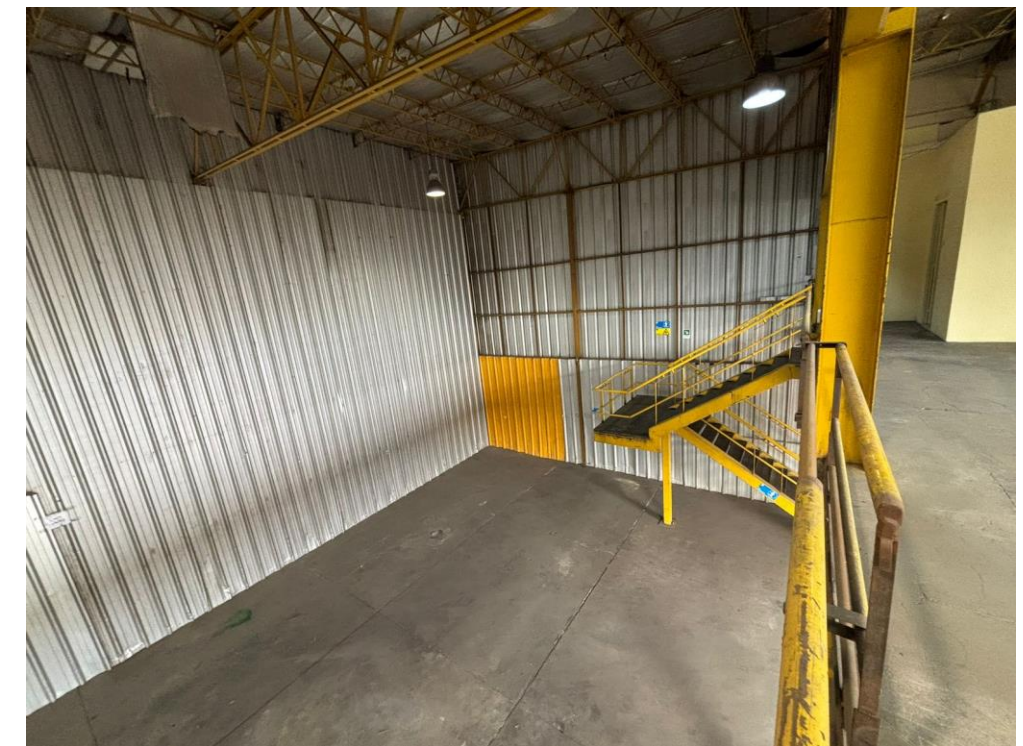
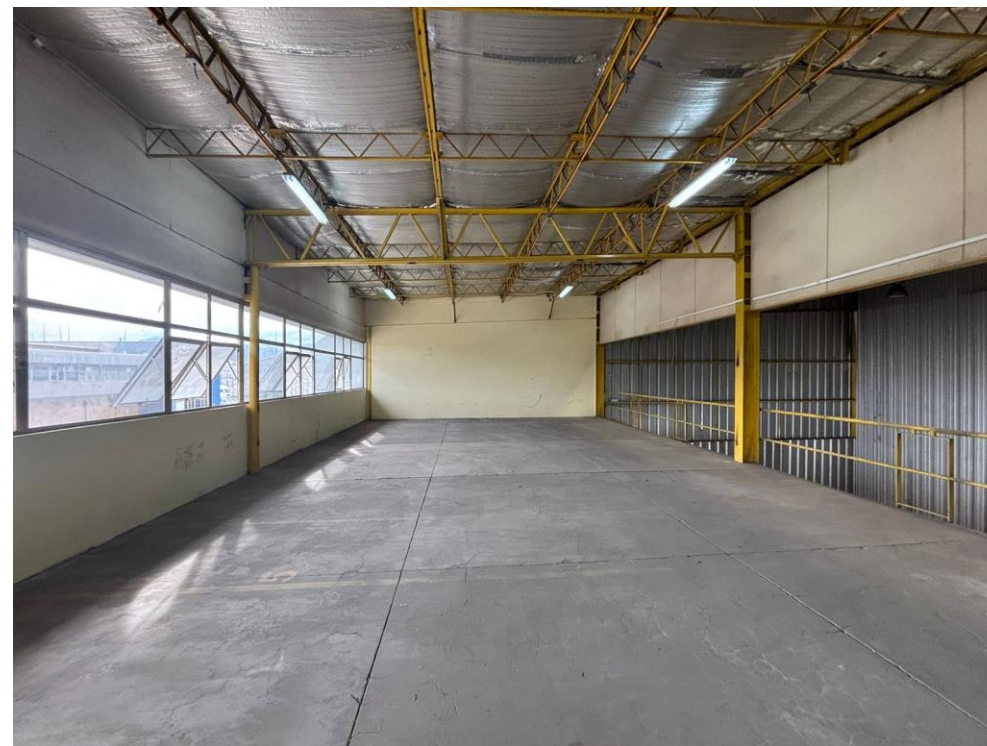
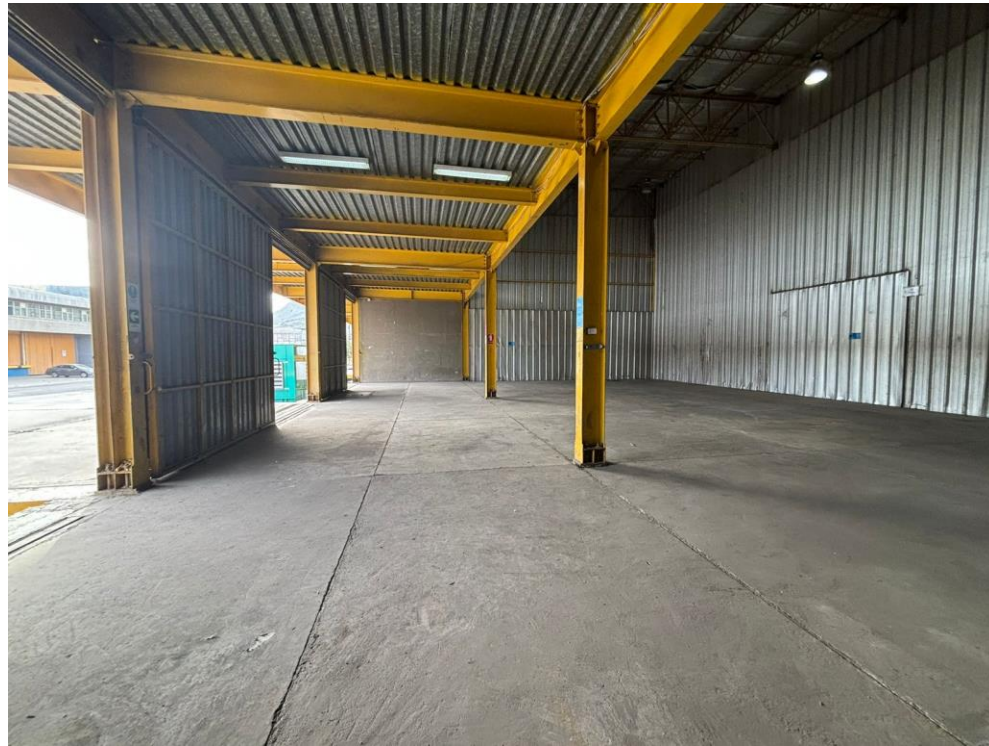
**509,5 m<sup>2</sup>**  
**Superficie total**

### Condiciones:

- + Plazo mínimo 3 años
- + Consultar disponibilidad
- + Para visitas avisar con anticipación
- + GGCC: 13 % de la renta
- + Protección 3x15A, potencia 9 Kw, trifásico

# Cargo Park

## Bodega 5



# Cargo Park

## Bodega 7-8



### Condiciones de arriendo

UF/m2/mes

Canon de arriendo

0,16 UF /m<sup>2</sup> + IVA

Gastos comunes

13% de la renta + servicios / mes aprox.

Superficie bodega 1er Piso

657 m<sup>2</sup>

Superficie altillo

362 m<sup>2</sup>

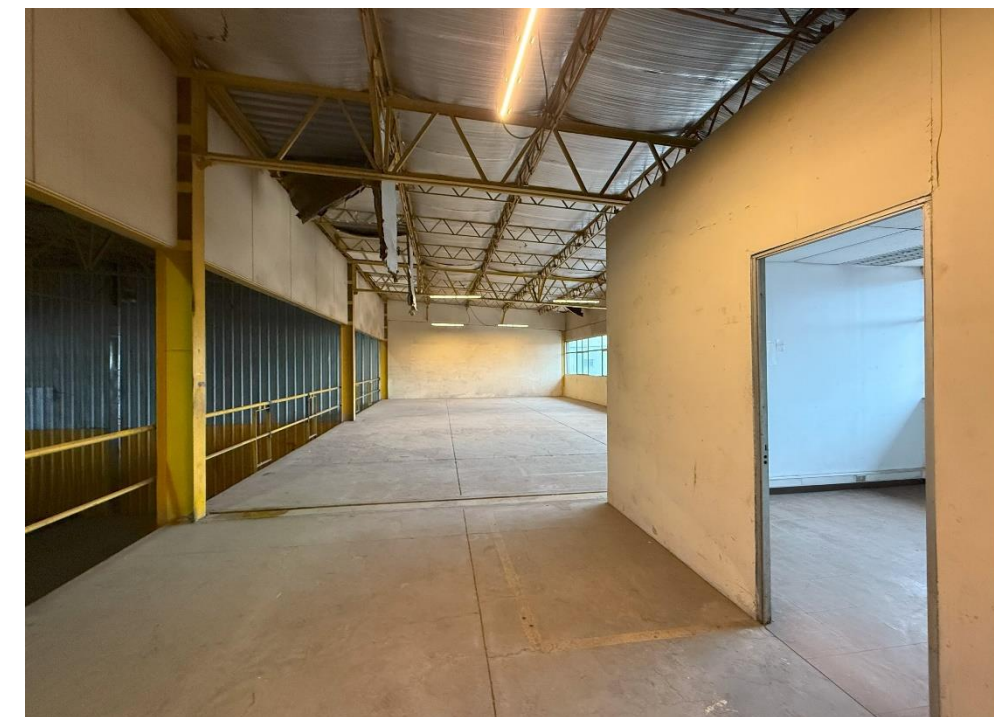
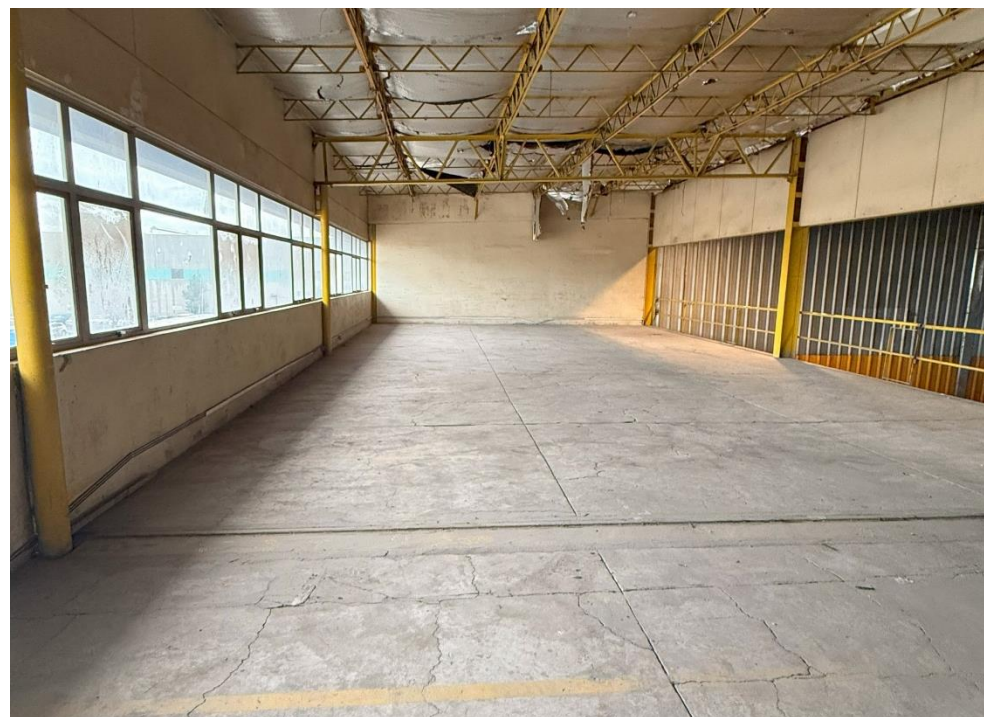
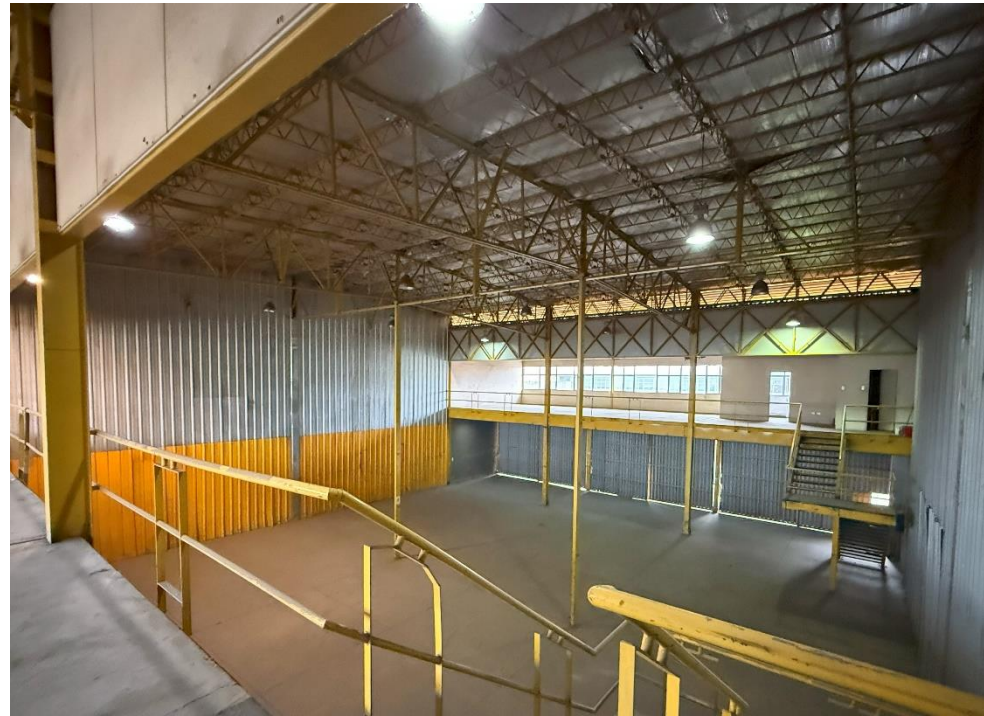
**1.019 m<sup>2</sup>**  
**Superficie total**

### Condiciones:

- + Plazo mínimo 3 años
- + Consultar disponibilidad
- + Para visitas avisar con anticipación
- + GGCC: 13 % de la renta
- + Bodega 7: Protección 3x15A, potencia 9 Kw, trifásico
- + Bodega 8: Protección 3x40A, potencia 24 Kw, trifásico

# Cargo Park

## Bodega 7-8



# Cargo Park

## Bodega E1-E2



Condiciones de arriendo	UF/m2/mes
Canon de arriendo Bodega	0,16 UF /m <sup>2</sup> + IVA
Canon de arriendo Oficina	0,25 UF /m <sup>2</sup> + IVA
Gastos comunes	13% de la renta + servicios / mes
Superficie bodega	5.300 m <sup>2</sup>
Superficie Oficina Oriente Norte	695 m <sup>2</sup>
Superficie Oficina Oriente Sur	455 m <sup>2</sup>

**6.450 m<sup>2</sup>**  
**Superficie total**

### Condiciones:

- + Plazo mínimo 3 años
- + Disponible a partir del 01 de Julio 2026
- + Para agendar visitar, solicitar con 48 horas de anticipación.
- + Para visitas avisar con anticipación
- + GGCC: 13 % de la renta

# Cargo Park

## Bodega E3



Condiciones de arriendo	UF/m2/mes
Canon de arriendo Bodega	0,16 UF /m <sup>2</sup> + IVA
Canon de arriendo Oficina	0,25 UF /m <sup>2</sup> + IVA
Gastos comunes	13% de la renta + servicios / mes aprox.
Superficie bodega	8.093 m <sup>2</sup>
Superficie Oficina	502 m <sup>2</sup>

**8.595 m<sup>2</sup>**  
**Superficie total**

### Condiciones:

- + Plazo mínimo 3 años
- + Consultar disponibilidad
- + Para visitas avisar con anticipación
- + GGCC: 13 % de la renta
- + Protección 3x70A, potencia 42 Kw, trifásico

Propiedades Disponibles  
Bodega y oficina

# Cargo Park

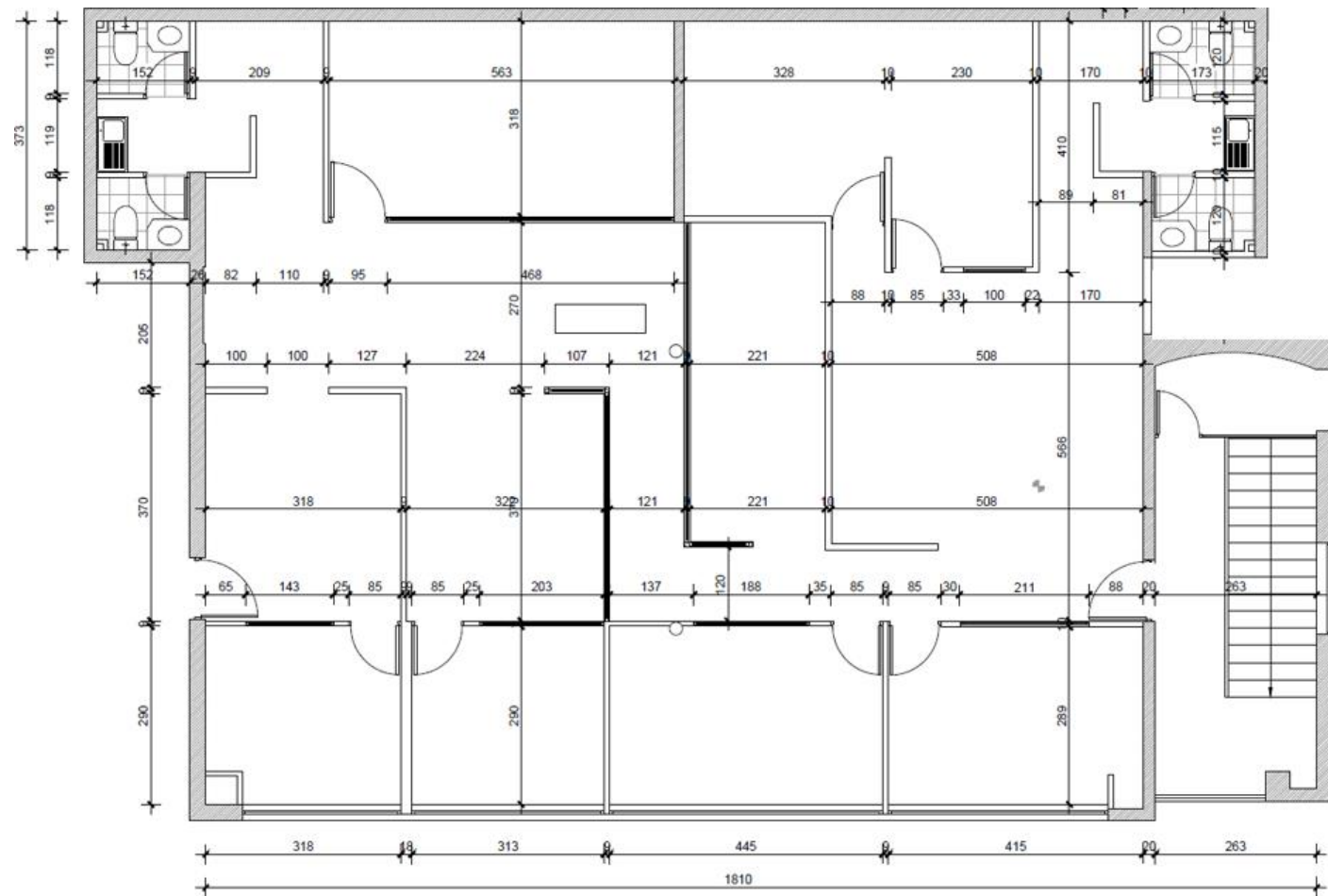
Bodega E3

Asset Management



# Cargo Park

## GALPON A: Oficina 6 -7



### Condiciones de arriendo

UF/m2/mes

Canon de arriendo

0,25 UF /m<sup>2</sup> + IVA

Gastos comunes

13% de la renta + IVA + servicios / mes aprox.

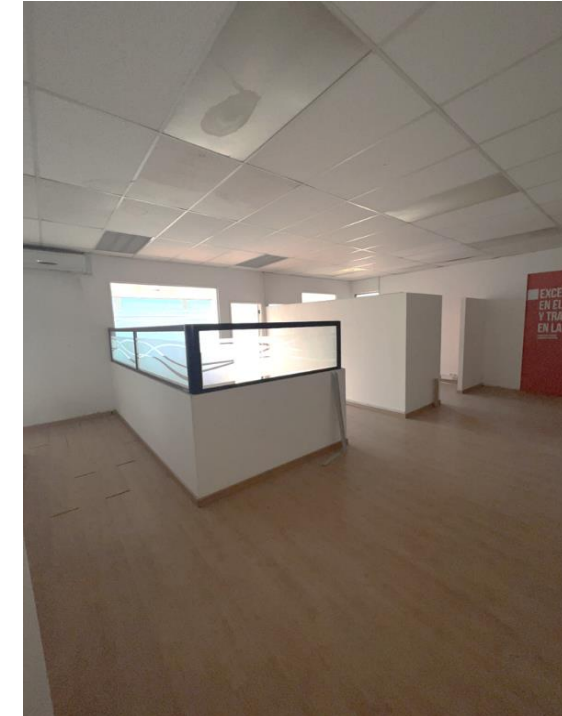
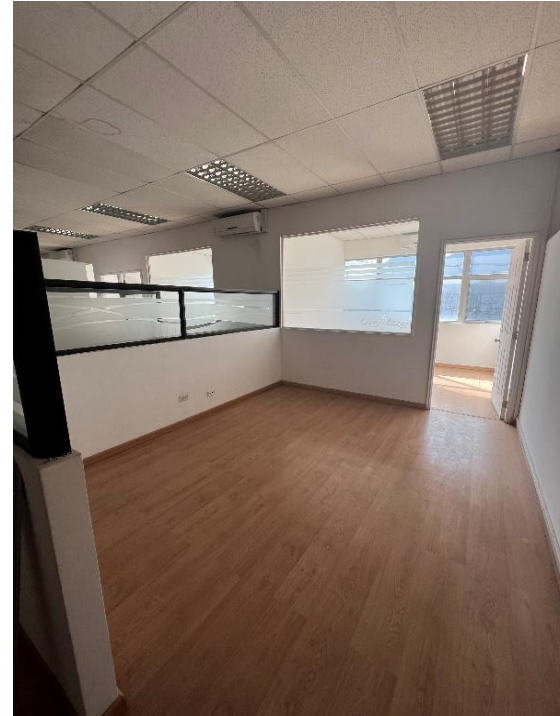
222,23 m<sup>2</sup>  
Superficie

### Condiciones:

- + Plazo mínimo 3 años
- + Consultar disponibilidad
- + Para visitas avisar con anticipación
- + GGCC: 13 % de la renta
- + Segundo piso

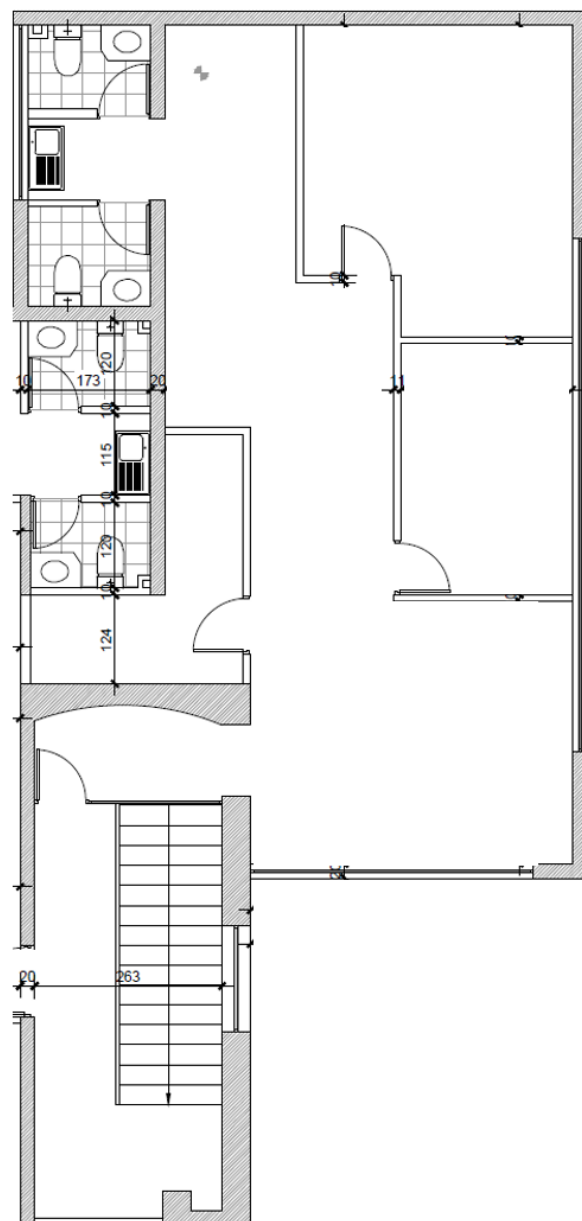
# Cargo Park

## Oficina 6-7



# Cargo Park

## GALPON A: Oficina 8



### Condiciones de arriendo

UF/m2/mes

Canon de arriendo

0,25 UF /m<sup>2</sup> + IVA

Gastos comunes

13% de la renta + IVA + servicios / mes aprox.

86,84 m<sup>2</sup>  
Superficie

### Condiciones:

- + Plazo mínimo 3 años
- + Consultar disponibilidad
- + Para visitas avisar con anticipación
- + GGCC: 13 % de la renta
- + Segundo piso

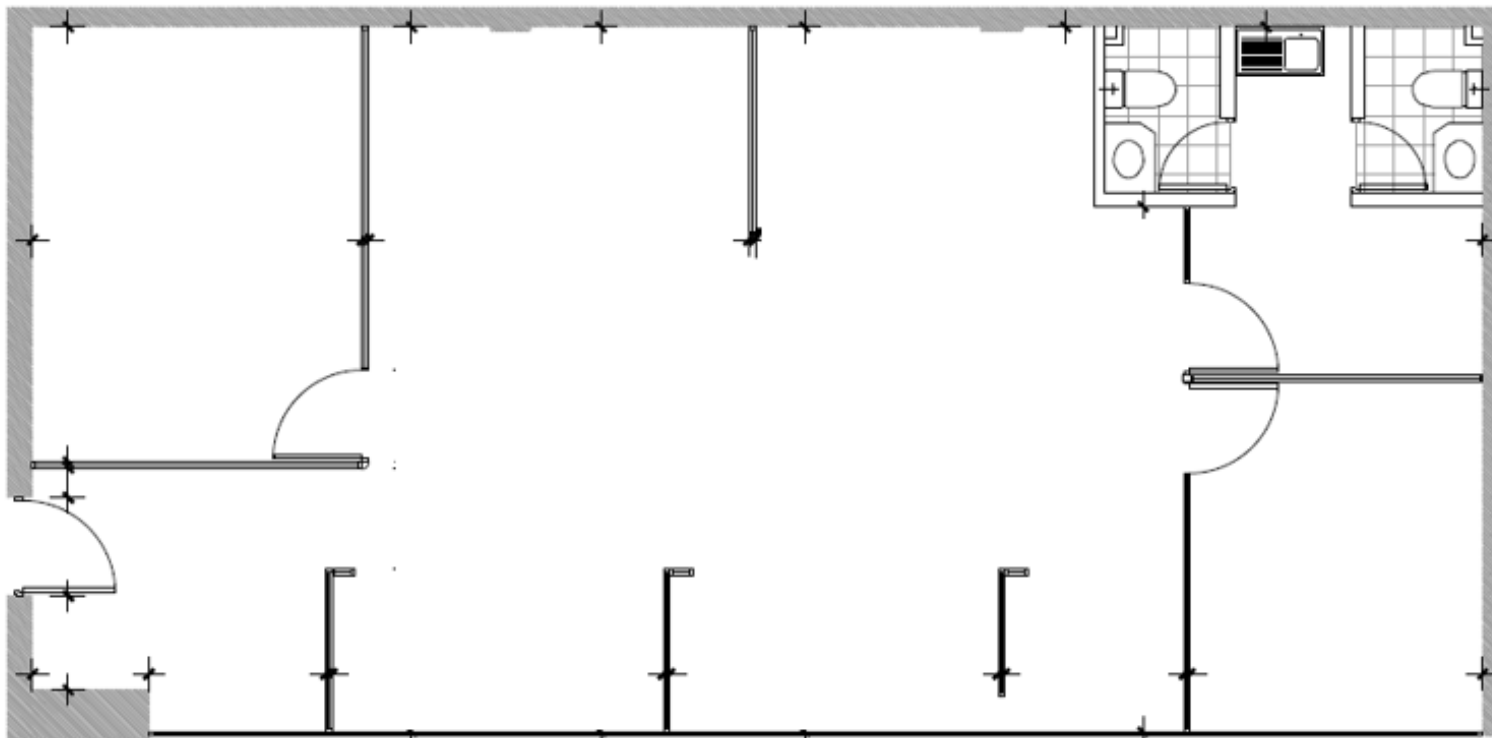
# Cargo Park

## Oficina 8



# Cargo Park

## GALPON B: Oficina 10



### Condiciones de arriendo

UF/m2/mes

Canon de arriendo

0,25 UF /m<sup>2</sup> + IVA

Gastos comunes

13% de la renta + IVA + servicios / mes aprox.

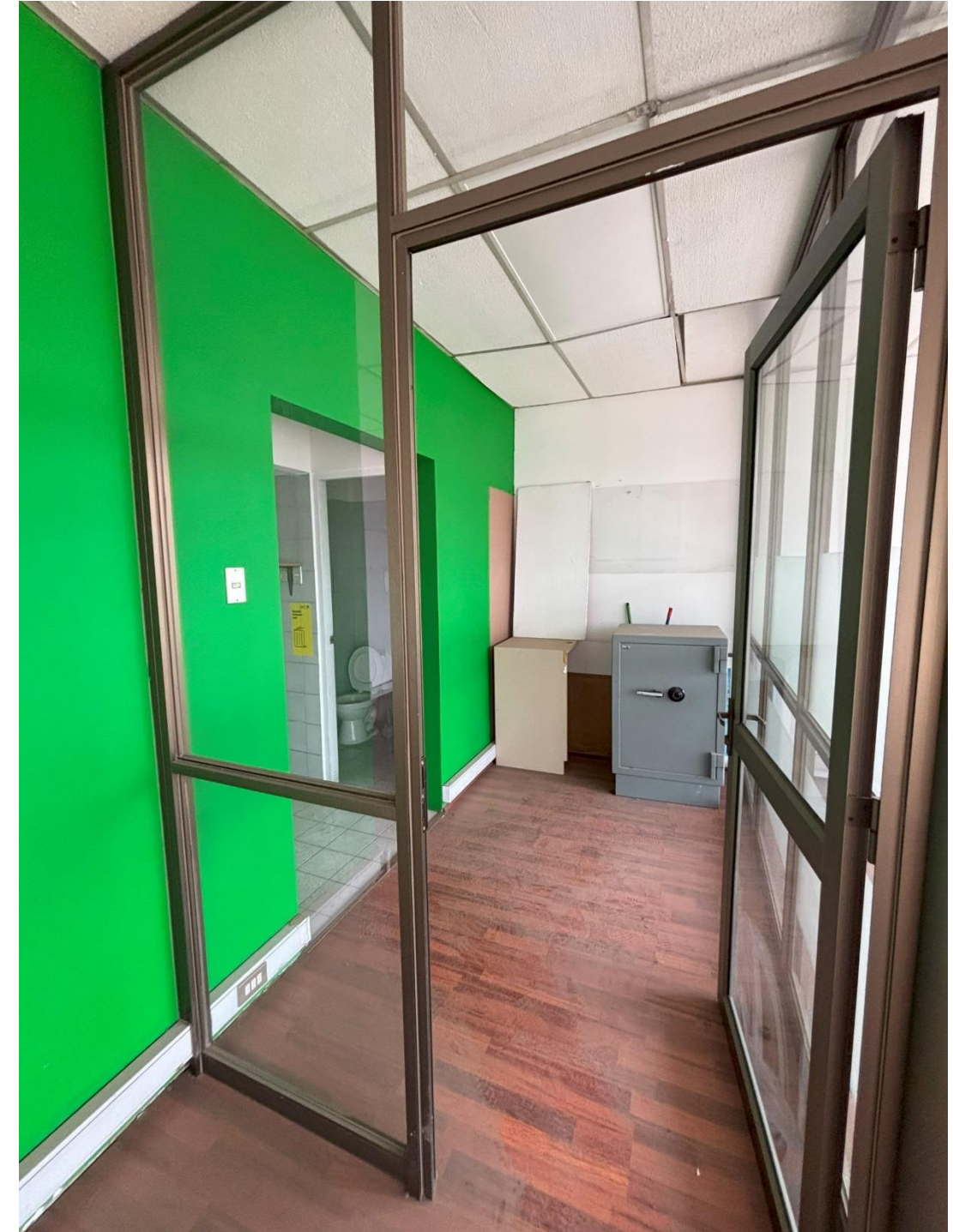
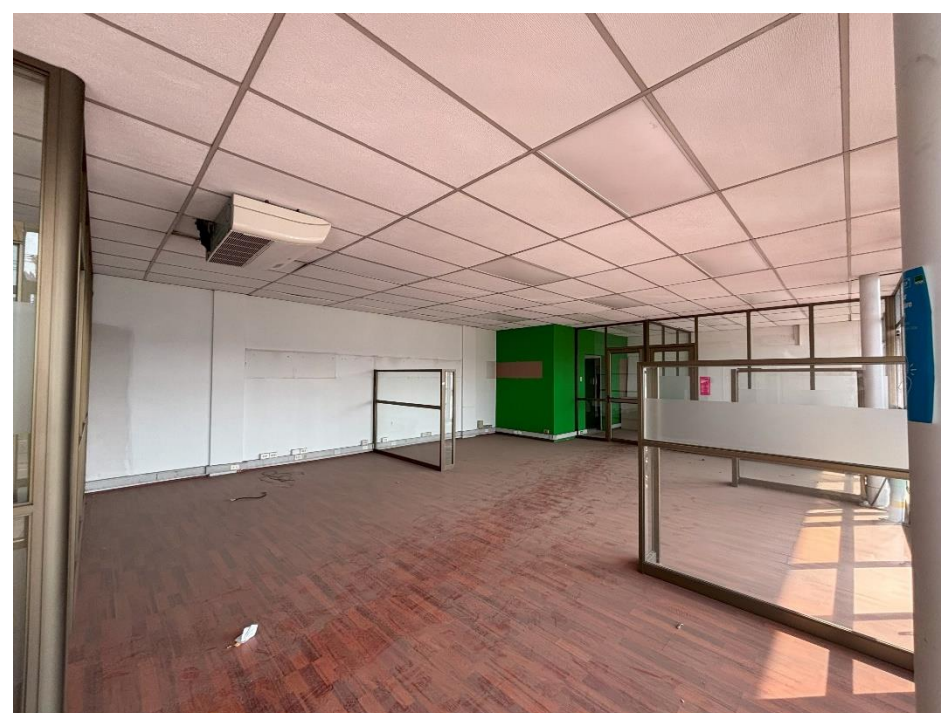
110 m<sup>2</sup>  
Superficie

### Condiciones:

- + Plazo mínimo 3 años
- + Consultar disponibilidad
- + Para visitas avisar con anticipación
- + GGCC: 13 % de la renta
- + *Primer piso*

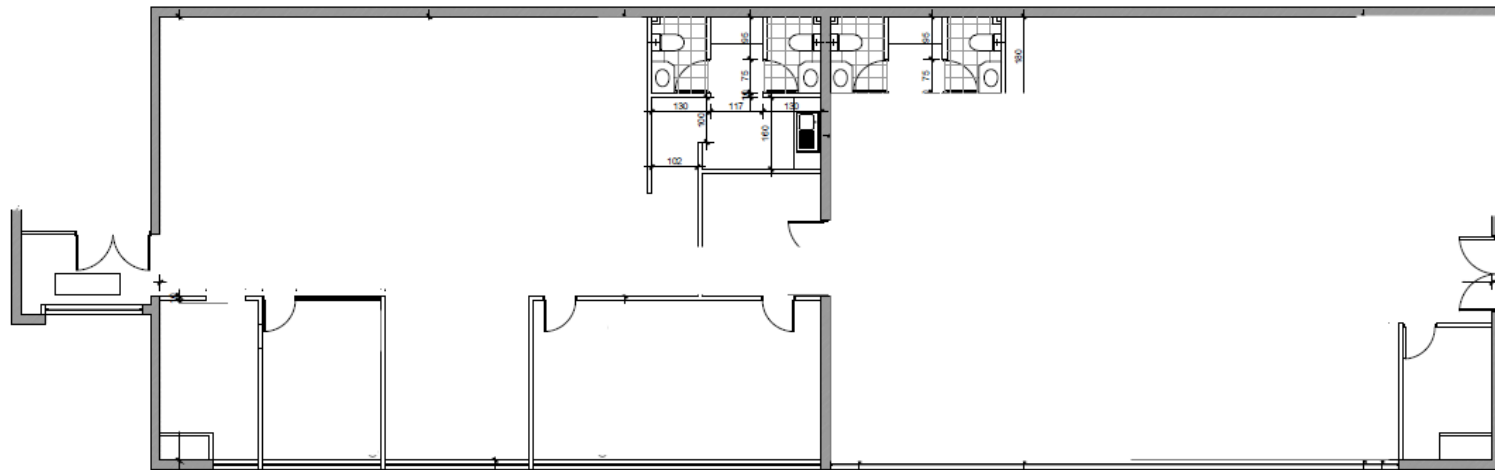
# Cargo Park

Oficina 10



# Cargo Park

GALPON B: Oficina 11



## Condiciones de arriendo

UF/m<sup>2</sup>/mes

Canon de arriendo

0,25 UF /m<sup>2</sup> + IVA

Gastos comunes

13% + servicios / mes aprox.

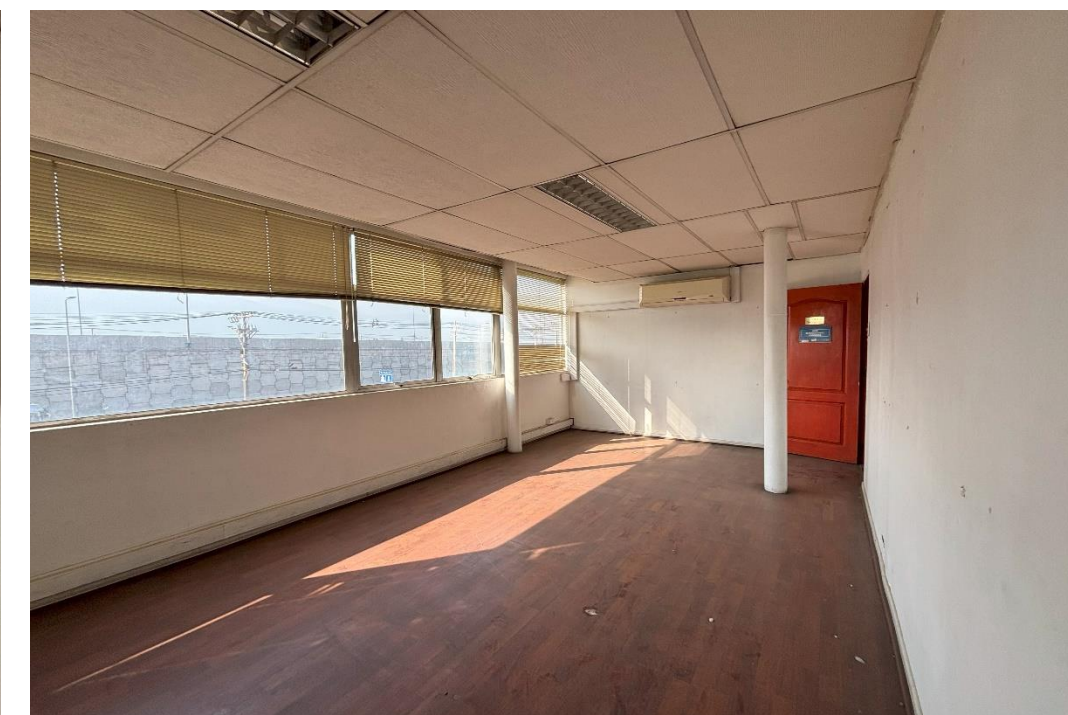
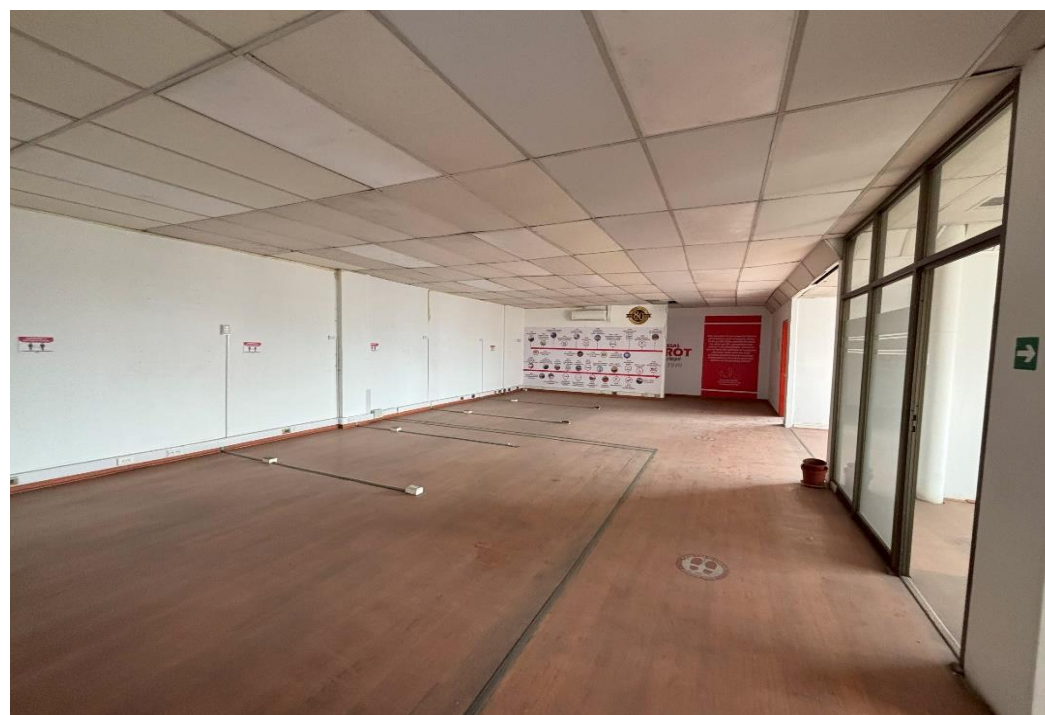
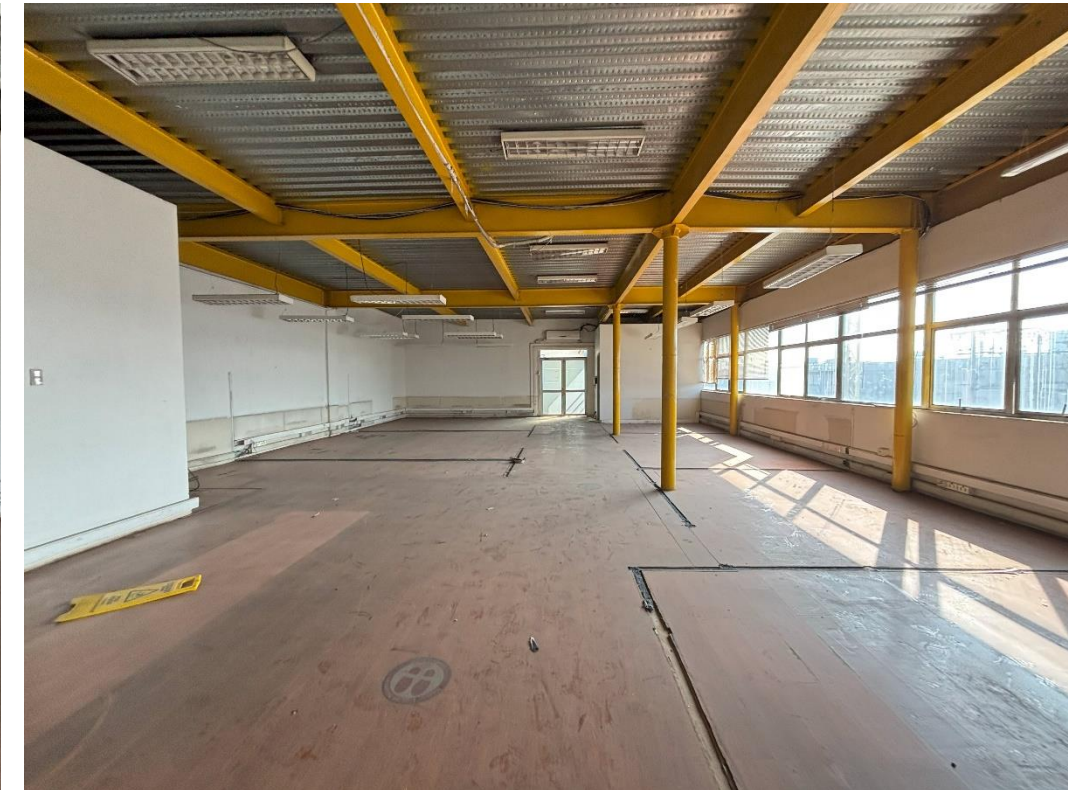
310 m<sup>2</sup>  
Superficie

### Condiciones:

- + Plazo mínimo 3 años
- + Consultar disponibilidad
- + Para visitas avisar con anticipación
- + GGCC: 13 % de la renta
- + *Todo el segundo piso.*

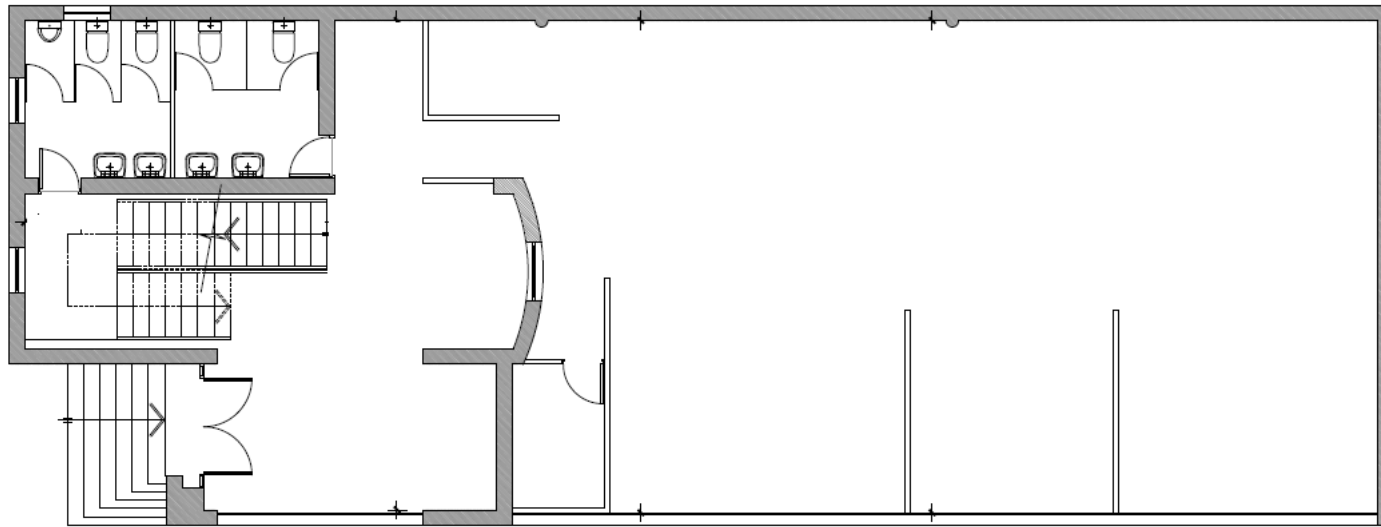
# Cargo Park

## Oficina 11

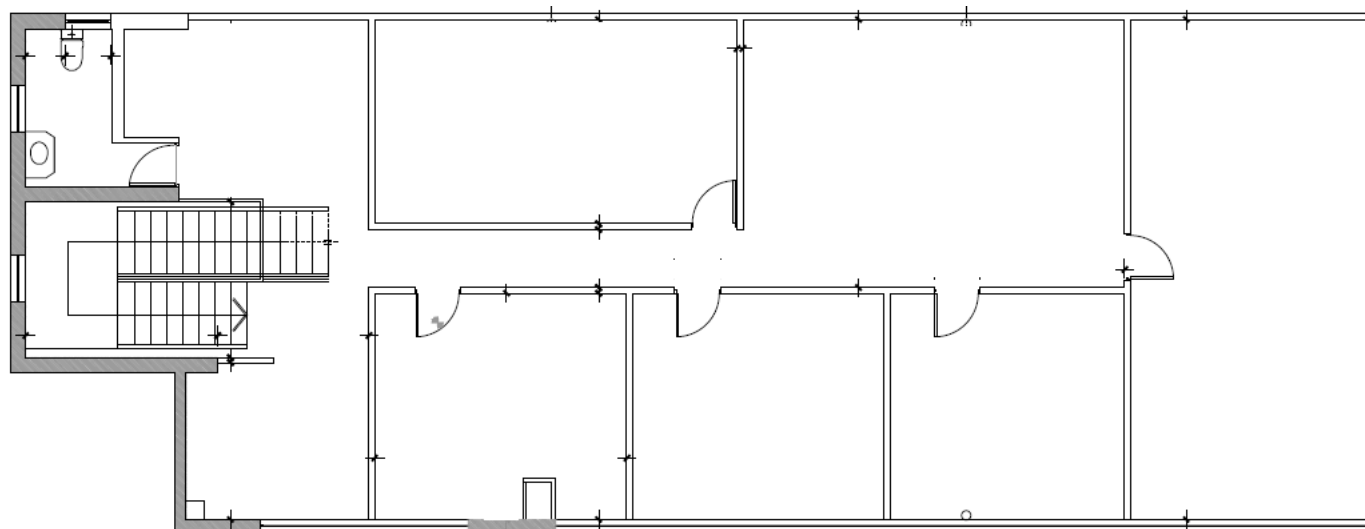


# Cargo Park

## GALPÓN C: Oficina 12



Planta Piso 1: 203 m2



Planta Piso 2: 206 m2

### Condiciones de arriendo

UF/m2/mes

Canon de arriendo

0,25 UF /m<sup>2</sup> + IVA

Gastos comunes

13% de la renta + servicios / mes

**409 m<sup>2</sup>**  
**Superficie**

### Condiciones:

- + Plazo mínimo 3 años
- + Consultar disponibilidad
- + Para visitas avisar con anticipación
- + GGCC: 13 % de la renta
- + Primer piso: 203 m2
- + Segundo piso: 206 m2

# Cargo Park

Oficina 12



# Cargo Park

Presidente Eduardo Frei Montalva 9950, Quilicura

Asset Management



## Comisión al corredor:

- + Se pagará un 2% + IVA con tope de contratos de 5 años.
- + Para el cálculo de la comisión sólo se considerarán las de rentas netas efectivas al momento de la firma del contrato.
- + No se considerarán rentas posteriores a la fecha de la primera opción de salida anticipada.
- + No se considerará periodo de gracia.

## Contactar a

### Daniela Herrera

Account Manager

+ 56 9 4155 1278

[Daniela.herrera@cbre.com](mailto:Daniela.herrera@cbre.com)

### Javiera Thomas

Account Manager

+ 56 9 66513730

[Javiera.thomas@cbre.com](mailto:Javiera.thomas@cbre.com)

### Luis Felipe Barriga

Asset Manager

+ 56 9 9367 6643

[Luis.Barriga@cbre.com](mailto:Luis.Barriga@cbre.com)

© 2026 CBRE, Inc. Todos los derechos reservados. Esta información se ha obtenido de fuentes consideradas confiables, pero no se ha verificado su exactitud o integridad. Se debe realizar una investigación cuidadosa e independiente de la propiedad y verificar toda la información. El uso de estas imágenes sin el consentimiento expreso y por escrito del propietario está prohibido..